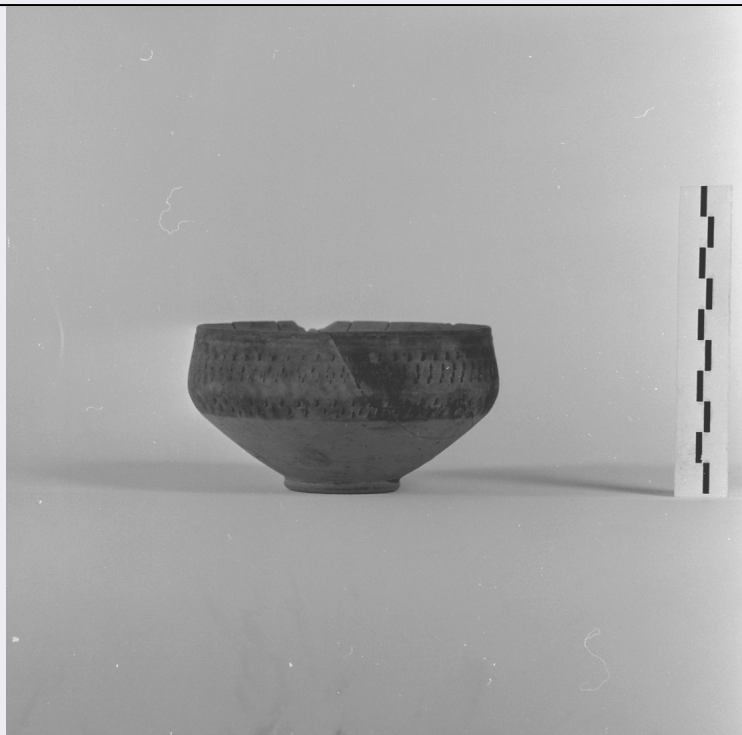


# SCHEDA



## CD - CODICI

TSK - Tipo Scheda	RA
LIR - Livello ricerca	C
<b>NCT - CODICE UNIVOCO</b>	
NCTR - Codice regione	01
NCTN - Numero catalogo generale	00038800
ESC - Ente schedatore	S154
ECP - Ente competente	S154
EPR - Ente proponente	S154

## OG - OGGETTO

<b>OGT - OGGETTO</b>	
OGTD - Definizione	coppa
OGTT - Tipologia	Marabini XXXVI
CLS - Categoria - classe e produzione	ceramica a pareti sottili

## LC - LOCALIZZAZIONE GEOGRAFICO-AMMINISTRATIVA

### PVC - LOCALIZZAZIONE GEOGRAFICO-AMMINISTRATIVA ATTUALE

PVCS - Stato	ITALIA
PVCR - Regione	Piemonte
PVCP - Provincia	TO
PVCC - Comune	Torino

### LDC - COLLOCAZIONE SPECIFICA

LDCT - Tipologia	arancere
LDCQ - Qualificazione	demaniale

<b>LDCN - Denominazione</b>	Ex Arancere annesse ai Giardini Reali
<b>LDCC - Complesso monumentale di appartenenza</b>	Palazzo Reale
<b>LDCU - Denominazione spazio viabilistico</b>	Corso Regina Margherita, 105
<b>LDCM - Denominazione raccolta</b>	Museo di Antichità

### LA - ALTRE LOCALIZZAZIONI GEOGRAFICO-AMMINISTRATIVE

<b>TCL - Tipo di localizzazione</b>	luogo di reperimento
-------------------------------------	----------------------

### PRV - LOCALIZZAZIONE GEOGRAFICO-AMMINISTRATIVA

<b>PRVS - Stato</b>	ITALIA
<b>PRVR - Regione</b>	Piemonte
<b>PRVP - Provincia</b>	AL
<b>PRVC - Comune</b>	Alessandria
<b>PRL - Altra localita'</b>	Villa del Foro (frazione ISTAT)

### UB - DATI PATRIMONIALI

#### INV - INVENTARIO DI MUSEO O SOPRINTENDENZA

<b>INVN - Numero</b>	53434
----------------------	-------

### RE - MODALITA' DI REPERIMENTO

#### DSC - DATI DI SCAVO

<b>SCAN - Denominazione dello scavo</b>	necropoli meridionale
<b>DSCF - Ente responsabile</b>	SBAMAE
<b>DSCA - Responsabile scientifico</b>	Finocchi, Silvana
<b>DSCM - Metodo</b>	scavo stratigrafico
<b>DSCD - Data</b>	1986
<b>DSCS - Numero tomba</b>	tomba 13

### DT - CRONOLOGIA

#### DTZ - CRONOLOGIA GENERICA

<b>DTZG - Fascia cronologica di riferimento</b>	sec. I d.C.
<b>DTM - Motivazione cronologia</b>	bibliografia
<b>DTM - Motivazione cronologia</b>	contesto

### MT - DATI TECNICI

<b>MTC - Materia e tecnica</b>	argilla/ a tornio/ a rotella/ verniciatura
--------------------------------	--

#### MIS - MISURE

<b>MISU - Unita'</b>	cm
<b>MISA - Altezza</b>	5,4
<b>MISD - Diametro</b>	9,8
<b>MISV - Varie</b>	d piede 4

### DA - DATI ANALITICI

#### DES - DESCRIZIONE

--	--

**DESO - Indicazioni  
sull'oggetto**

Emisferica con la vasca carenata e lo spigolo assai marcato; breve bordo verticale interrotto nel profilo esterno da due listelli arrotondati in prossimità dell'orlo; piede appena profilato con fondo piatto. Il bordo è decorato all'esterno da una fascia di piccole tacche oblique a rotella.

**CO - CONSERVAZIONE****STC - STATO DI CONSERVAZIONE****STCC - Stato di  
conservazione**

ricomposto

**STCS - Indicazioni  
specifiche**

lieve lacuna all'orlo

**TU - CONDIZIONE GIURIDICA E VINCOLI****ACQ - ACQUISIZIONE****ACQT - Tipo acquisizione**

scavo

**ACQD - Data acquisizione**

1986

**CDG - CONDIZIONE GIURIDICA****CDGG - Indicazione  
generica**

proprietà Stato

**CDGS - Indicazione  
specificata**

Ministero per i Beni e le Attività Culturali

**DO - FONTI E DOCUMENTI DI RIFERIMENTO****FTA - DOCUMENTAZIONE FOTOGRAFICA****FTAX - Genere**

documentazione allegata

**FTAP - Tipo**

fotografia digitale

**FTAN - Codice identificativo**

SBATO81057\_N

**BIB - BIBLIOGRAFIA****BIBX - Genere**

bibliografia di confronto

**BIBA - Autore**

Angera romana

**BIBD - Anno di edizione**

1985

**BIBH - Sigla per citazione**

00000008

**BIBN - V., pp., nn.**

p. 400

**BIBI - V., tavv., figg.**

tav. 82, n. 33

**AD - ACCESSO AI DATI****ADS - SPECIFICHE DI ACCESSO AI DATI****ADSP - Profilo di accesso**

1

**ADSM - Motivazione**

scheda contenente dati liberamente accessibili

**CM - COMPILAZIONE****CMP - COMPILAZIONE****CMPD - Data**

1987

**CMPN - Nome**

Preacco, Maria Cristina

**RSR - Referente scientifico**

Finocchi, Silvana

**FUR - Funzionario  
responsabile**

Spagnolo, Giuseppina

**RVM - TRASCRIZIONE PER INFORMATIZZAZIONE****RVMD - Data**

2010

**RVMN - Nome**

Deodato, Angela

**AN - ANNOTAZIONI**

**OSS - Osservazioni**

Argilla grigio chiaro, di colore più scuro sulla fascia a rotella; impasto duro e abbastanza depurato con fini inclusi litici. Tracce di vernice nera, opaca, sottile.