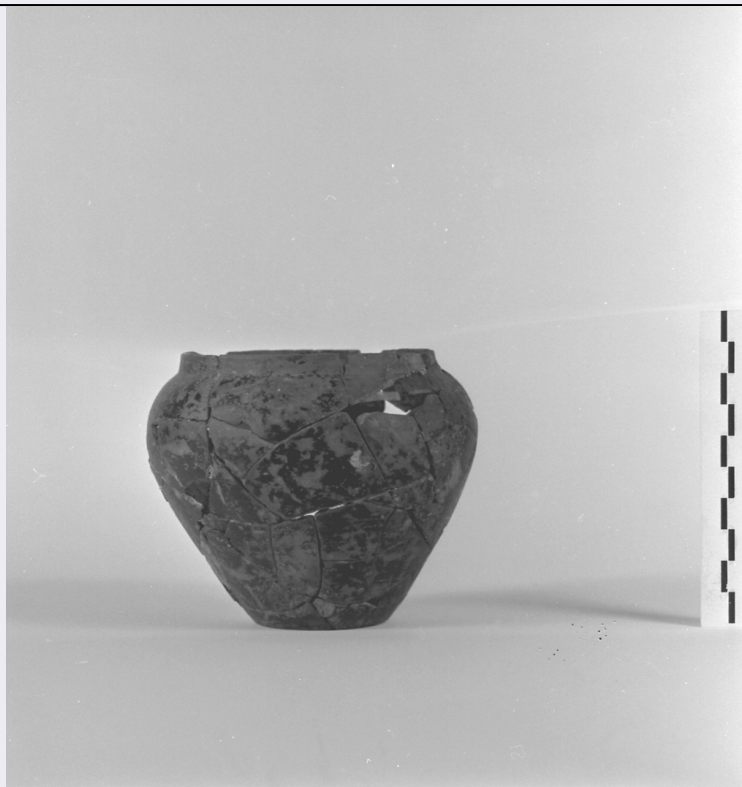


# SCHEDA



## CD - CODICI

<b>TSK - Tipo Scheda</b>	RA
<b>LIR - Livello ricerca</b>	C
<b>NCT - CODICE UNIVOCO</b>	
<b>NCTR - Codice regione</b>	01
<b>NCTN - Numero catalogo generale</b>	00038802
<b>ESC - Ente schedatore</b>	S154
<b>ECP - Ente competente</b>	S154
<b>EPR - Ente proponente</b>	S154

## OG - OGGETTO

<b>OGT - OGGETTO</b>	
<b>OGTD - Definizione</b>	olletta
<b>CLS - Categoria - classe e produzione</b>	ceramica comune depurata

## LC - LOCALIZZAZIONE GEOGRAFICO-AMMINISTRATIVA

### PVC - LOCALIZZAZIONE GEOGRAFICO-AMMINISTRATIVA ATTUALE

<b>PVCS - Stato</b>	ITALIA
<b>PVCR - Regione</b>	Piemonte
<b>PVCP - Provincia</b>	TO
<b>PVCC - Comune</b>	Torino

### LDC - COLLOCAZIONE SPECIFICA

<b>LDCT - Tipologia</b>	arancere
<b>LDCQ - Qualificazione</b>	demaniale

<b>LDCN - Denominazione</b>	Ex Arancere annesse ai Giardini Reali
<b>LDCC - Complesso monumentale di appartenenza</b>	Palazzo Reale
<b>LDCU - Denominazione spazio viabilistico</b>	Corso Regina Margherita, 105
<b>LDCM - Denominazione raccolta</b>	Museo di Antichità

#### **LA - ALTRE LOCALIZZAZIONI GEOGRAFICO-AMMINISTRATIVE**

<b>TCL - Tipo di localizzazione</b>	luogo di reperimento
<b>PRV - LOCALIZZAZIONE GEOGRAFICO-AMMINISTRATIVA</b>	
<b>PRVS - Stato</b>	ITALIA
<b>PRVR - Regione</b>	Piemonte
<b>PRVP - Provincia</b>	AL
<b>PRVC - Comune</b>	Alessandria
<b>PRL - Altra localita'</b>	Villa del Foro (frazione ISTAT)

#### **UB - DATI PATRIMONIALI**

<b>INV - INVENTARIO DI MUSEO O SOPRINTENDENZA</b>	
<b>INVN - Numero</b>	53436

#### **RE - MODALITA' DI REPERIMENTO**

<b>DSC - DATI DI SCAVO</b>	
<b>SCAN - Denominazione dello scavo</b>	necropoli meridionale
<b>DSCF - Ente responsabile</b>	SBAMAE
<b>DSCA - Responsabile scientifico</b>	Finocchi, Silvana
<b>DSCM - Metodo</b>	scavo stratigrafico
<b>DSCD - Data</b>	1986
<b>DSCS - Numero tomba</b>	tomba 13

#### **DT - CRONOLOGIA**

<b>DTZ - CRONOLOGIA GENERICA</b>	
<b>DTZG - Fascia cronologica di riferimento</b>	sec. I d.C.
<b>DTM - Motivazione cronologia</b>	bibliografia
<b>DTM - Motivazione cronologia</b>	contesto

#### **MT - DATI TECNICI**

<b>MTC - Materia e tecnica</b>	argilla/ a tornio/ ingobbiatura
<b>MIS - MISURE</b>	
<b>MISU - Unita'</b>	cm
<b>MISA - Altezza</b>	9
<b>MISD - Diametro</b>	9
<b>MISV - Varie</b>	d piede 4,4

#### **DA - DATI ANALITICI**

<b>DES - DESCRIZIONE</b>	

<b>DESO - Indicazioni sull'oggetto</b>	Breve orlo verticale, corpo ovoidale e fondo piatto.
<b>CO - CONSERVAZIONE</b>	
<b>STC - STATO DI CONSERVAZIONE</b>	
<b>STCC - Stato di conservazione</b>	parzialmente ricomposto
<b>TU - CONDIZIONE GIURIDICA E VINCOLI</b>	
<b>ACQ - ACQUISIZIONE</b>	
<b>ACQT - Tipo acquisizione</b>	scavo
<b>ACQD - Data acquisizione</b>	1986
<b>CDG - CONDIZIONE GIURIDICA</b>	
<b>CDGG - Indicazione generica</b>	proprietà Stato
<b>CDGS - Indicazione specifica</b>	Ministero per i Beni e le Attività Culturali
<b>DO - FONTI E DOCUMENTI DI RIFERIMENTO</b>	
<b>FTA - DOCUMENTAZIONE FOTOGRAFICA</b>	
<b>FTAX - Genere</b>	documentazione allegata
<b>FTAP - Tipo</b>	fotografia digitale
<b>FTAN - Codice identificativo</b>	SBATO81054_N
<b>BIB - BIBLIOGRAFIA</b>	
<b>BIBX - Genere</b>	bibliografia di confronto
<b>BIBA - Autore</b>	Rebaudo Greco G.
<b>BIBD - Anno di edizione</b>	1977
<b>BIBH - Sigla per citazione</b>	00000636
<b>BIBN - V., pp., nn.</b>	p. 33
<b>BIBI - V., tavv., figg.</b>	tav. X
<b>AD - ACCESSO AI DATI</b>	
<b>ADS - SPECIFICHE DI ACCESSO AI DATI</b>	
<b>ADSP - Profilo di accesso</b>	1
<b>ADSM - Motivazione</b>	scheda contenente dati liberamente accessibili
<b>CM - COMPILAZIONE</b>	
<b>CMP - COMPILAZIONE</b>	
<b>CMPD - Data</b>	1987
<b>CMPN - Nome</b>	Preacco, Maria Cristina
<b>RSR - Referente scientifico</b>	Finocchi, Silvana
<b>FUR - Funzionario responsabile</b>	Spagnolo, Giuseppina
<b>RVM - TRASCRIZIONE PER INFORMATIZZAZIONE</b>	
<b>RVMD - Data</b>	2010
<b>RVMN - Nome</b>	Deodato, Angela
<b>AN - ANNOTAZIONI</b>	
<b>OSS - Osservazioni</b>	Argilla grigio-rosata,impasto tenero e ben depurato. Ingubbiatura nera, lucida, sottile, abbastanza uniforme.

