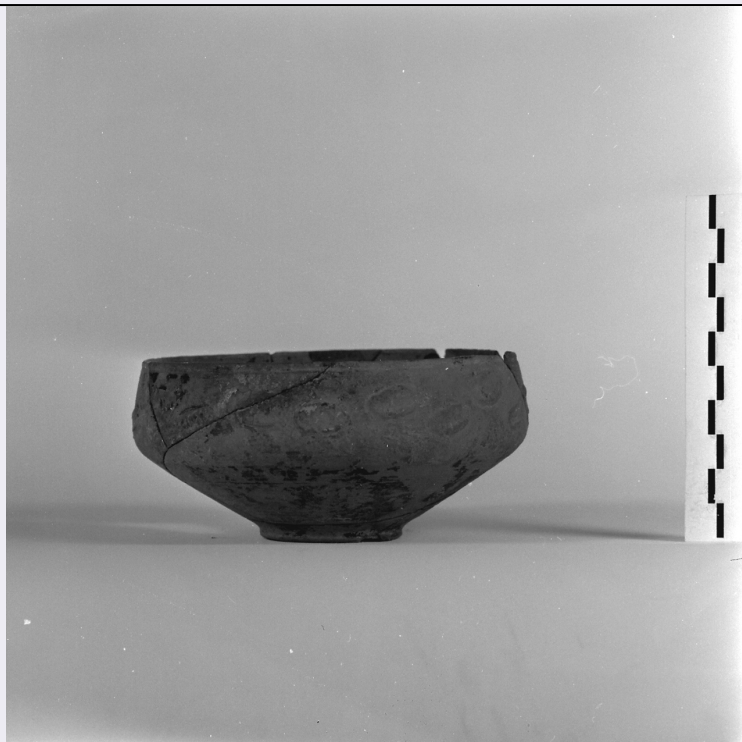


SCHEDA



CD - CODICI

TSK - Tipo Scheda	RA
LIR - Livello ricerca	C
NCT - CODICE UNIVOCO	
NCTR - Codice regione	01
NCTN - Numero catalogo generale	00038810
ESC - Ente schedatore	S154
ECP - Ente competente	S154
EPR - Ente proponente	S154

OG - OGGETTO

OGT - OGGETTO	
OGTD - Definizione	coppa
OGTT - Tipologia	Marabini XXXVI
CLS - Categoria - classe e produzione	ceramica a pareti sottili

LC - LOCALIZZAZIONE GEOGRAFICO-AMMINISTRATIVA

PVC - LOCALIZZAZIONE GEOGRAFICO-AMMINISTRATIVA ATTUALE

PVCS - Stato	ITALIA
PVCR - Regione	Piemonte
PVCP - Provincia	TO
PVCC - Comune	Torino

LDC - COLLOCAZIONE SPECIFICA

LDCT - Tipologia	arancere
LDCQ - Qualificazione	demaniale

LDCN - Denominazione	Ex Arancere annesse ai Giardini Reali
LDCC - Complesso monumentale di appartenenza	Palazzo Reale
LDCU - Denominazione spazio viabilistico	Corso Regina Margherita, 105
LDCM - Denominazione raccolta	Museo di Antichità

LA - ALTRE LOCALIZZAZIONI GEOGRAFICO-AMMINISTRATIVE

TCL - Tipo di localizzazione	luogo di reperimento
PRV - LOCALIZZAZIONE GEOGRAFICO-AMMINISTRATIVA	
PRVS - Stato	ITALIA
PRVR - Regione	Piemonte
PRVP - Provincia	AL
PRVC - Comune	Alessandria
PRL - Altra localita'	Villa del Foro (frazione ISTAT)

UB - DATI PATRIMONIALI

INV - INVENTARIO DI MUSEO O SOPRINTENDENZA	
INVN - Numero	53444

RE - MODALITA' DI REPERIMENTO

DSC - DATI DI SCAVO	
SCAN - Denominazione dello scavo	necropoli meridionale
DSCF - Ente responsabile	SBAMAE
DSCA - Responsabile scientifico	Finocchi, Silvana
DSCM - Metodo	scavo stratigrafico
DSCD - Data	1986
DSCS - Numero tomba	tomba 14

DT - CRONOLOGIA

DTZ - CRONOLOGIA GENERICA	
DTZG - Fascia cronologica di riferimento	sec. I d.C.
DTZS - Frazione cronologica	inizio/ metà
DTM - Motivazione cronologia	bibliografia
DTM - Motivazione cronologia	contesto

MT - DATI TECNICI

MTC - Materia e tecnica	argilla/ a tornio/ a barbottina/ verniciatura
MIS - MISURE	
MISU - Unita'	cm
MISA - Altezza	5,5
MISD - Diametro	11,2
MISV - Varie	d piede 4,4

DA - DATI ANALITICI**DES - DESCRIZIONE****DESO - Indicazioni
sull'oggetto**

Coppa emisferica con la vasca di forma carenata e lo spigolo arrotondato; breve bordo verticale interrotto nel profilo esterno da due sottili listelli in prossimità dell'orlo; piede appena profilato con fondo piatto. Il bordo è decorato all'esterno da motivi a conchiglie applicati alla barbotine, di forma ovale con striature a pettine.

CO - CONSERVAZIONE**STC - STATO DI CONSERVAZIONE****STCC - Stato di
conservazione**

ricomposto

**STCS - Indicazioni
specifiche**

lievi lacune all'orlo

TU - CONDIZIONE GIURIDICA E VINCOLI**ACQ - ACQUISIZIONE****ACQT - Tipo acquisizione**

scavo

ACQD - Data acquisizione

1986

CDG - CONDIZIONE GIURIDICA**CDGG - Indicazione
generica**

proprietà Stato

**CDGS - Indicazione
specificata**

Ministero per i Beni e le Attività Culturali

DO - FONTI E DOCUMENTI DI RIFERIMENTO**FTA - DOCUMENTAZIONE FOTOGRAFICA****FTAX - Genere**

documentazione allegata

FTAP - Tipo

fotografia digitale

FTAN - Codice identificativo

SBATO81043_N

BIB - BIBLIOGRAFIA**BIBX - Genere**

bibliografia di confronto

BIBA - Autore

Sena Chiesa G.

BIBD - Anno di edizione

1985

BIBH - Sigla per citazione

00000699

BIBN - V., pp., nn.

p. 402

BIBI - V., tavv., figg.

tav. 82, 14

AD - ACCESSO AI DATI**ADS - SPECIFICHE DI ACCESSO AI DATI****ADSP - Profilo di accesso**

1

ADSM - Motivazione

scheda contenente dati liberamente accessibili

CM - COMPILAZIONE**CMP - COMPILAZIONE****CMPD - Data**

1987

CMPN - Nome

Preacco, Maria Cristina

RSR - Referente scientifico

Finocchi, Silvana

**FUR - Funzionario
responsabile**

Spagnolo, Giuseppina

RVM - TRASCRIZIONE PER INFORMATIZZAZIONE**RVMD - Data** 2010**RVMN - Nome** Deodato, Angela**AN - ANNOTAZIONI****OSS - Osservazioni**

Argilla grigio chiaro, impasto tenero e molto depurato. Tracce di vernice nera, opaca, sottile, scrostata.