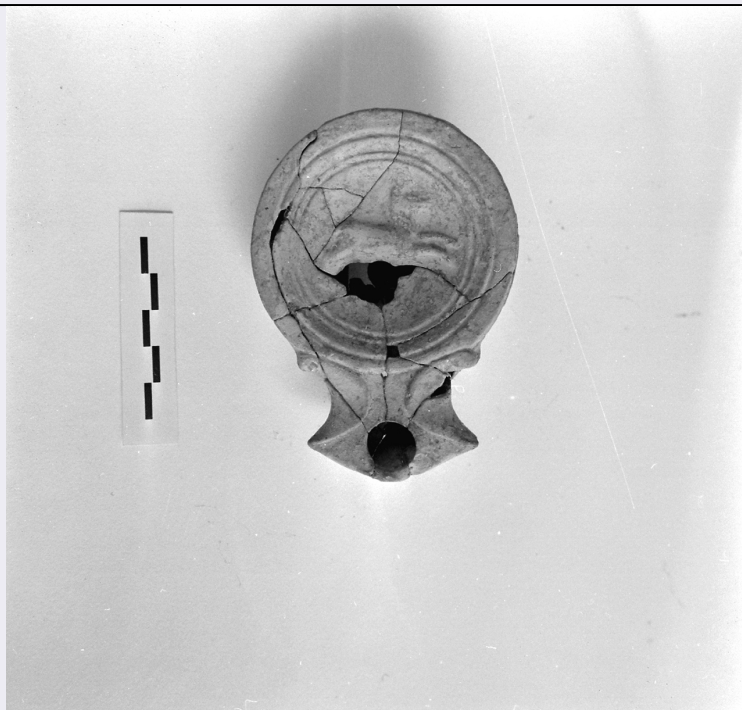


SCHEDA



CD - CODICI

TSK - Tipo Scheda	RA
LIR - Livello ricerca	C
NCT - CODICE UNIVOCO	
NCTR - Codice regione	01
NCTN - Numero catalogo generale	00040434
ESC - Ente schedatore	S154
ECP - Ente competente	S154
EPR - Ente proponente	S154

OG - OGGETTO

OGT - OGGETTO	
OGTD - Definizione	lucerna
OGTT - Tipologia	Loeschcke I C
CLS - Categoria - classe e produzione	terra sigillata norditalica

LC - LOCALIZZAZIONE GEOGRAFICO-AMMINISTRATIVA

PVC - LOCALIZZAZIONE GEOGRAFICO-AMMINISTRATIVA ATTUALE

PVCS - Stato	ITALIA
PVCR - Regione	Piemonte
PVCP - Provincia	TO
PVCC - Comune	Torino

LDC - COLLOCAZIONE SPECIFICA

LDCT - Tipologia	arancere
LDCQ - Qualificazione	demaniale
LDCN - Denominazione	Ex Arancere annesse ai Giardini Reali

LDCC - Complesso monumentale di appartenenza	Palazzo Reale
LDCU - Denominazione spazio viabilistico	Corso Regina Margherita, 105
LDCM - Denominazione raccolta	Museo di Antichità

LA - ALTRE LOCALIZZAZIONI GEOGRAFICO-AMMINISTRATIVE

TCL - Tipo di localizzazione	luogo di reperimento
PRV - LOCALIZZAZIONE GEOGRAFICO-AMMINISTRATIVA	
PRVS - Stato	ITALIA
PRVR - Regione	Piemonte
PRVP - Provincia	AL
PRVC - Comune	Alessandria
PRL - Altra localita'	Villa del Foro (frazione ISTAT)

UB - DATI PATRIMONIALI

INV - INVENTARIO DI MUSEO O SOPRINTENDENZA

INVN - Numero	53762
----------------------	-------

RE - MODALITA' DI REPERIMENTO

DSC - DATI DI SCAVO

SCAN - Denominazione dello scavo	necropoli meridionale
DSCF - Ente responsabile	SBAMAE
DSCA - Responsabile scientifico	Finocchi, Silvana
DSCM - Metodo	scavo stratigrafico
DSCD - Data	1986
DSCS - Numero tomba	tomba 2

DT - CRONOLOGIA

DTZ - CRONOLOGIA GENERICA

DTZG - Fascia cronologica di riferimento	sec. I d.C.
DTZS - Frazione cronologica	metà/ fine
DTM - Motivazione cronologia	bibliografia
DTM - Motivazione cronologia	contesto

MT - DATI TECNICI

MTC - Materia e tecnica	argilla/ a matrice
MIS - MISURE	
MISU - Unita'	cm
MISA - Altezza	2,8
MISD - Diametro	7,3
MISN - Lunghezza	10,2

DA - DATI ANALITICI

DES - DESCRIZIONE**DESO - Indicazioni
sull'oggetto**

Lucerna a volute e becco angolare con spalla stretta e piana; disco concavo delimitato da tre cerchi rilevati e decorato a rilievo da un animale in corsa verso destra, probabilmente un cervo. Il foro di alimentazione doveva essere in basso, tra le gambe dell'animale. Il becco e le volute sono molto ben modellate; la base leggermente convessa è sottolineata da un cerchio inciso.

CO - CONSERVAZIONE**STC - STATO DI CONSERVAZIONE****STCC - Stato di
conservazione**

parzialmente ricomposto

TU - CONDIZIONE GIURIDICA E VINCOLI**ACQ - ACQUISIZIONE****ACQT - Tipo acquisizione**

scavo

ACQD - Data acquisizione

1986

CDG - CONDIZIONE GIURIDICA**CDGG - Indicazione
generica**

proprietà Stato

**CDGS - Indicazione
specificata**

Ministero per i Beni e le Attività Culturali

DO - FONTI E DOCUMENTI DI RIFERIMENTO**FTA - DOCUMENTAZIONE FOTOGRAFICA****FTAX - Genere**

documentazione allegata

FTAP - Tipo

fotografia digitale

FTAN - Codice identificativo

SBATO81067_N

BIB - BIBLIOGRAFIA**BIBX - Genere**

bibliografia di confronto

BIBA - Autore

Buchi E.

BIBD - Anno di edizione

1975

BIBH - Sigla per citazione

00000157

BIBN - V., pp., nn.

p. 43

BIBI - V., tavv., figg.

tav. 16

AD - ACCESSO AI DATI**ADS - SPECIFICHE DI ACCESSO AI DATI****ADSP - Profilo di accesso**

1

ADSM - Motivazione

scheda contenente dati liberamente accessibili

CM - COMPILAZIONE**CMP - COMPILAZIONE****CMPD - Data**

1988

CMPN - Nome

Preacco, Maria Cristina

RSR - Referente scientifico

Finocchi, Silvana

**FUR - Funzionario
responsabile**

Spagnolo, Giuseppina

RVM - TRASCRIZIONE PER INFORMATIZZAZIONE**RVMD - Data**

2010

RVMN - Nome

Deodato, Angela

AN - ANNOTAZIONI

OSS - Osservazioni

Argilla beige, tenera, molto depurata. Priva di ingubbiatura o vernice sulla superficie esterna. Tracce di annerimento sul beccuccio.