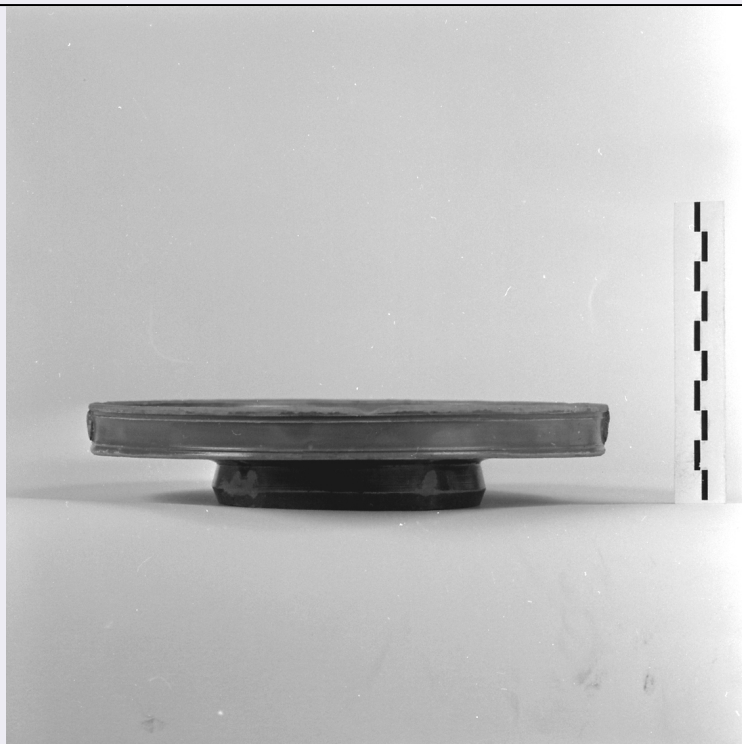


# SCHEDA



## CD - CODICI

TSK - Tipo Scheda	RA
LIR - Livello ricerca	C
<b>NCT - CODICE UNIVOCO</b>	
NCTR - Codice regione	01
NCTN - Numero catalogo generale	00038789
ESC - Ente schedatore	S154
ECP - Ente competente	S154
EPR - Ente proponente	S154

## OG - OGGETTO

<b>OGT - OGGETTO</b>	
OGTD - Definizione	patera
OGTT - Tipologia	Dragendorff 17 B
CLS - Categoria - classe e produzione	terra sigillata norditalica

## LC - LOCALIZZAZIONE GEOGRAFICO-AMMINISTRATIVA

### PVC - LOCALIZZAZIONE GEOGRAFICO-AMMINISTRATIVA ATTUALE

PVCS - Stato	ITALIA
PVCR - Regione	Piemonte
PVCP - Provincia	TO
PVCC - Comune	Torino

### LDC - COLLOCAZIONE SPECIFICA

LDCT - Tipologia	arancere
LDCQ - Qualificazione	demaniale

<b>LDCN - Denominazione</b>	Ex Arancere annesse ai Giardini Reali
<b>LDCC - Complesso monumentale di appartenenza</b>	Palazzo Reale
<b>LDCU - Denominazione spazio viabilistico</b>	Corso Regina Margherita, 105
<b>LDCM - Denominazione raccolta</b>	Museo di Antichità

### LA - ALTRE LOCALIZZAZIONI GEOGRAFICO-AMMINISTRATIVE

<b>TCL - Tipo di localizzazione</b>	luogo di reperimento
-------------------------------------	----------------------

### PRV - LOCALIZZAZIONE GEOGRAFICO-AMMINISTRATIVA

<b>PRVS - Stato</b>	ITALIA
<b>PRVR - Regione</b>	Piemonte
<b>PRVP - Provincia</b>	AL
<b>PRVC - Comune</b>	Alessandria
<b>PRL - Altra localita'</b>	Villa del Foro (frazione ISTAT)

### UB - DATI PATRIMONIALI

#### INV - INVENTARIO DI MUSEO O SOPRINTENDENZA

<b>INVN - Numero</b>	53422
----------------------	-------

### RE - MODALITA' DI REPERIMENTO

#### DSC - DATI DI SCAVO

<b>SCAN - Denominazione dello scavo</b>	necropoli meridionale
<b>DSCF - Ente responsabile</b>	SBAMAE
<b>DSCA - Responsabile scientifico</b>	Finocchi, Silvana
<b>DSCM - Metodo</b>	scavo stratigrafico
<b>DSCD - Data</b>	1986
<b>DSCS - Numero tomba</b>	tomba 7

### DT - CRONOLOGIA

#### DTZ - CRONOLOGIA GENERICA

<b>DTZG - Fascia cronologica di riferimento</b>	sec. I d.C.
<b>DTZS - Frazione cronologica</b>	inizio/ metà
<b>DTM - Motivazione cronologia</b>	bibliografia
<b>DTM - Motivazione cronologia</b>	contesto

### MT - DATI TECNICI

<b>MTC - Materia e tecnica</b>	argilla/ a tornio/ a stampo/ verniciatura
--------------------------------	---

#### MIS - MISURE

<b>MISU - Unita'</b>	cm
<b>MISA - Altezza</b>	3,5
<b>MISD - Diametro</b>	18
<b>MISV - Varie</b>	d piede 9

**DA - DATI ANALITICI****DES - DESCRIZIONE****DESO - Indicazioni  
sull'oggetto**

Vasca larga e poco profonda con bassa parete verticale decorata da sottili modanature a profilo arrotondato e da motivi a nodo applicati a rilievo; orlo appena estroflesso; fondo piano decorato all'interno da cerchi concentrici incisi.

**STM - STEMMI, EMBLEMI, MARCHI****STMC - Classe di  
appartenenza**

marchio fabbrica

**STMQ - Qualificazione**

civile

**STMP - Posizione**

sul fondo interno

**STMD - Descrizione**

in pianta pedis: VILLI.N

**CO - CONSERVAZIONE****STC - STATO DI CONSERVAZIONE****STCC - Stato di  
conservazione**

integro

**STCS - Indicazioni  
specifiche**

Scheggiature sull'orlo e sul piede.

**TU - CONDIZIONE GIURIDICA E VINCOLI****ACQ - ACQUISIZIONE****ACQT - Tipo acquisizione**

scavo

**ACQD - Data acquisizione**

1986

**CDG - CONDIZIONE GIURIDICA****CDGG - Indicazione  
generica**

proprietà Stato

**CDGS - Indicazione  
specificata**

Ministero per i Beni e le Attività Culturali

**DO - FONTI E DOCUMENTI DI RIFERIMENTO****FTA - DOCUMENTAZIONE FOTOGRAFICA****FTAX - Genere**

documentazione allegata

**FTAP - Tipo**

fotografia digitale

**FTAN - Codice identificativo**

SBATO81049\_N

**BIB - BIBLIOGRAFIA****BIBX - Genere**

bibliografia di confronto

**BIBA - Autore**

Lavizzari Pedrazzini M. P.

**BIBD - Anno di edizione**

1985

**BIBH - Sigla per citazione**

00000450

**BIBN - V., pp., nn.**

pp. 343-344

**BIBI - V., tavv., figg.**

tav. 78, 31

**AD - ACCESSO AI DATI****ADS - SPECIFICHE DI ACCESSO AI DATI****ADSP - Profilo di accesso**

1

**ADSM - Motivazione**

scheda contenente dati liberamente accessibili

**CM - COMPILAZIONE**

**CMP - COMPILAZIONE**

<b>CMPD - Data</b>	1987
<b>CMPN - Nome</b>	Preacco, Maria Cristina
<b>RSR - Referente scientifico</b>	Finocchi, Silvana
<b>FUR - Funzionario responsabile</b>	Spagnolo, Giuseppina

**RVM - TRASCRIZIONE PER INFORMATIZZAZIONE**

<b>RVMD - Data</b>	2010
<b>RVMN - Nome</b>	Deodato, Angela

**AN - ANNOTAZIONI**

<b>OSS - Osservazioni</b>	Argilla rosata, impasto duro e molto depurato. Vernice arancio, lucida, sottile, poco uniforme, scrostata, con impressioni digitali e arrossamenti.
---------------------------	---