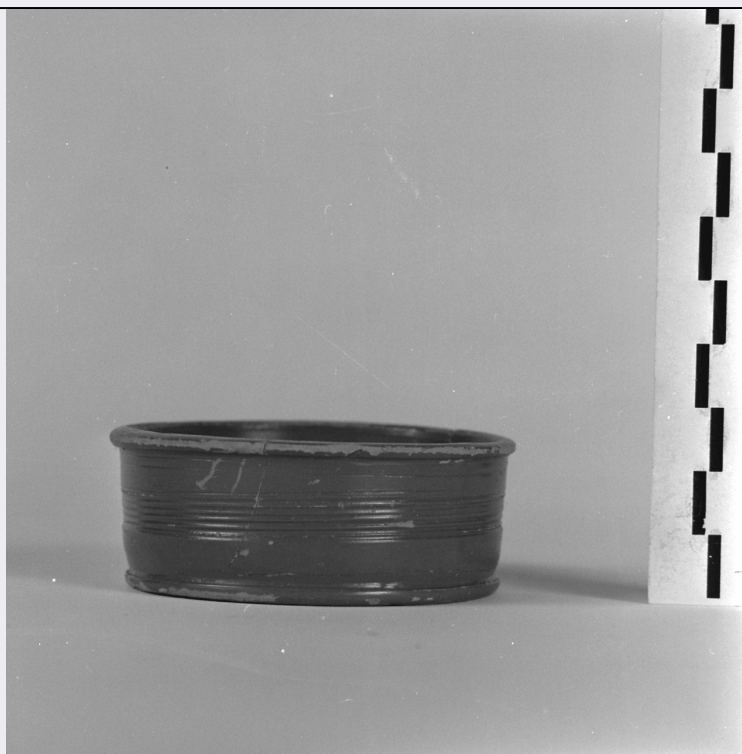


SCHEDA



CD - CODICI

TSK - Tipo Scheda	RA
LIR - Livello ricerca	C
NCT - CODICE UNIVOCO	
NCTR - Codice regione	01
NCTN - Numero catalogo generale	00038788
ESC - Ente schedatore	S154
ECP - Ente competente	S154
EPR - Ente proponente	S154

OG - OGGETTO

OGT - OGGETTO	
OGTD - Definizione	coppa
OGTT - Tipologia	Dragendoff 4
CLS - Categoria - classe e produzione	terra sigillata norditalica

LC - LOCALIZZAZIONE GEOGRAFICO-AMMINISTRATIVA

PVC - LOCALIZZAZIONE GEOGRAFICO-AMMINISTRATIVA ATTUALE

PVCS - Stato	ITALIA
PVCR - Regione	Piemonte
PVCP - Provincia	TO
PVCC - Comune	Torino

LDC - COLLOCAZIONE SPECIFICA

LDCT - Tipologia	arancere
LDCQ - Qualificazione	demaniale

LDCN - Denominazione	Ex Arancere annesse ai Giardini Reali
LDCC - Complesso monumentale di appartenenza	Palazzo Reale
LDCU - Denominazione spazio viabilistico	Corso Regina Margherita, 105
LDCM - Denominazione raccolta	Museo di Antichità

LA - ALTRE LOCALIZZAZIONI GEOGRAFICO-AMMINISTRATIVE

TCL - Tipo di localizzazione	luogo di reperimento
-------------------------------------	----------------------

PRV - LOCALIZZAZIONE GEOGRAFICO-AMMINISTRATIVA

PRVS - Stato	ITALIA
PRVR - Regione	Piemonte
PRVP - Provincia	AL
PRVC - Comune	Alessandria
PRL - Altra localita'	Villa del Foro (frazione ISTAT)

UB - DATI PATRIMONIALI

INV - INVENTARIO DI MUSEO O SOPRINTENDENZA

INVN - Numero	53421
----------------------	-------

RE - MODALITA' DI REPERIMENTO

DSC - DATI DI SCAVO

SCAN - Denominazione dello scavo	necropoli meridionale
DSCF - Ente responsabile	SBAMAE
DSCA - Responsabile scientifico	Finocchi, Silvana
DSCM - Metodo	scavo stratigrafico
DSCD - Data	1986
DSCS - Numero tomba	tomba 7

DT - CRONOLOGIA

DTZ - CRONOLOGIA GENERICA

DTZG - Fascia cronologica di riferimento	sec. I d.C.
DTZS - Frazione cronologica	inizio/ metà
DTM - Motivazione cronologia	bibliografia
DTM - Motivazione cronologia	contesto

MT - DATI TECNICI

MTC - Materia e tecnica	vetro/ soffiatura
--------------------------------	-------------------

MIS - MISURE

MISU - Unita'	cm
MISA - Altezza	2,6
MISD - Diametro	6,6
MISV - Varie	d fondo 6,2

DA - DATI ANALITICI**DES - DESCRIZIONE****DESO - Indicazioni
sull'oggetto**

Coppetta con vasca stretta e abbastanza profonda con pareti verticali, il cui profilo esterno è interrotto circa a metà da sottili listelli; orlo estroflesso arrotondato; breve piede appena profilato; fondo piano. Al centro bollo in planta pedis NP.CRE(STVS).

STM - STEMMI, EMBLEMI, MARCHI**STMC - Classe di
appartenenza**

marchio fabbrica

STMQ - Qualificazione

civile

STMP - Posizione

sul fondo interno

STMD - Descrizione

in planta pedis: NP:CRE(STVS)

CO - CONSERVAZIONE**STC - STATO DI CONSERVAZIONE****STCC - Stato di
conservazione**

integro

TU - CONDIZIONE GIURIDICA E VINCOLI**ACQ - ACQUISIZIONE****ACQT - Tipo acquisizione**

scavo

ACQD - Data acquisizione

1986

CDG - CONDIZIONE GIURIDICA**CDGG - Indicazione
generica**

proprietà Stato

**CDGS - Indicazione
specificata**

Ministero per i Beni e le Attività Culturali

DO - FONTI E DOCUMENTI DI RIFERIMENTO**FTA - DOCUMENTAZIONE FOTOGRAFICA****FTAX - Genere**

documentazione allegata

FTAP - Tipo

fotografia digitale

FTAN - Codice identificativo

SBATO81051_N

BIB - BIBLIOGRAFIA**BIBX - Genere**

bibliografia di confronto

BIBA - Autore

Lavizzari Pedrazzini M. P.

BIBD - Anno di edizione

1985

BIBH - Sigla per citazione

00000450

BIBN - V., pp., nn.

pp. 346-347

BIBI - V., tavv., figg.

tav. 79, n. 32

AD - ACCESSO AI DATI**ADS - SPECIFICHE DI ACCESSO AI DATI****ADSP - Profilo di accesso**

1

ADSM - Motivazione

scheda contenente dati liberamente accessibili

CM - COMPILAZIONE**CMP - COMPILAZIONE****CMPD - Data**

1987

CMPN - Nome	Preacco, Maria Cristina
RSR - Referente scientifico	Finocchi, Silvana
FUR - Funzionario responsabile	Spagnolo, Giuseppina
RVM - TRASCRIZIONE PER INFORMATIZZAZIONE	
RVMD - Data	2010
RVMN - Nome	Deodato, Angela
AN - ANNOTAZIONI	
OSS - Osservazioni	Argilla rosata, tenera, compatta, molto depurata. Vernice rosso ciliegia, lucida, spessa, uniforme, poco scrostata.