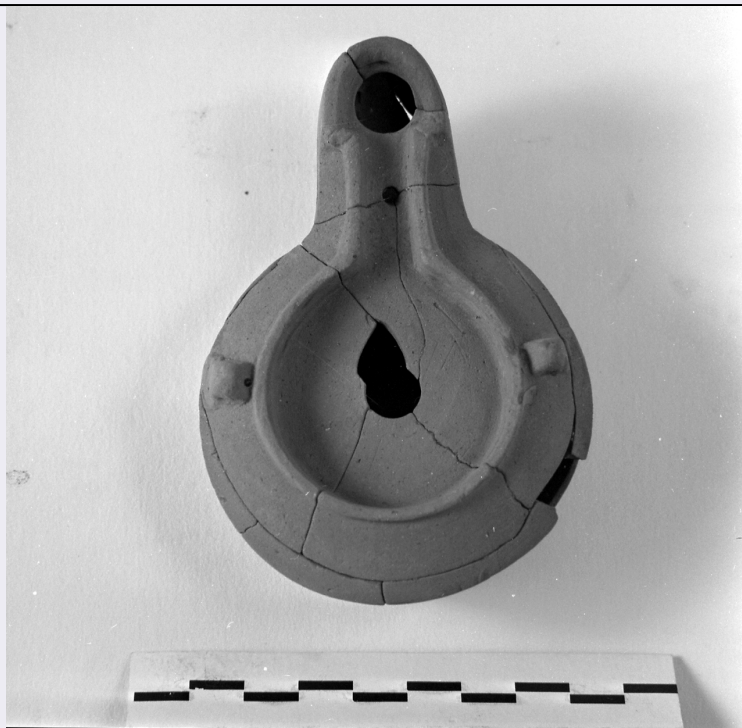


# SCHEDA



## CD - CODICI

TSK - Tipo Scheda	RA
LIR - Livello ricerca	C
NCT - CODICE UNIVOCO	
NCTR - Codice regione	01
NCTN - Numero catalogo generale	00038794
ESC - Ente schedatore	S154
ECP - Ente competente	S154
EPR - Ente proponente	S154

## OG - OGGETTO

OGT - OGGETTO	
OGTD - Definizione	lucerna
OGTT - Tipologia	Buchi X a
CLS - Categoria - classe e produzione	lucerne

## LC - LOCALIZZAZIONE GEOGRAFICO-AMMINISTRATIVA

### PVC - LOCALIZZAZIONE GEOGRAFICO-AMMINISTRATIVA ATTUALE

PVCS - Stato	ITALIA
PVCR - Regione	Piemonte
PVCP - Provincia	TO
PVCC - Comune	Torino

### LDC - COLLOCAZIONE SPECIFICA

LDCT - Tipologia	arancere
LDCQ - Qualificazione	demaniale
LDCN - Denominazione	Ex Arancere annesse ai Giardini Reali

<b>LDCC - Complesso monumentale di appartenenza</b>	Palazzo Reale
<b>LDCU - Denominazione spazio viabilistico</b>	Corso Regina Margherita, 105
<b>LDCM - Denominazione raccolta</b>	Museo di Antichità

### LA - ALTRE LOCALIZZAZIONI GEOGRAFICO-AMMINISTRATIVE

<b>TCL - Tipo di localizzazione</b>	luogo di reperimento
<b>PRV - LOCALIZZAZIONE GEOGRAFICO-AMMINISTRATIVA</b>	
<b>PRVS - Stato</b>	ITALIA
<b>PRVR - Regione</b>	Piemonte
<b>PRVP - Provincia</b>	AL
<b>PRVC - Comune</b>	Alessandria
<b>PRL - Altra localita'</b>	Villa del Foro (frazione ISTAT)

### UB - DATI PATRIMONIALI

<b>INV - INVENTARIO DI MUSEO O SOPRINTENDENZA</b>	
<b>INVN - Numero</b>	53428

### RE - MODALITA' DI REPERIMENTO

<b>DSC - DATI DI SCAVO</b>	
<b>SCAN - Denominazione dello scavo</b>	necropoli meridionale
<b>DSCF - Ente responsabile</b>	SBAMAE
<b>DSCA - Responsabile scientifico</b>	Finocchi, Silvana
<b>DSCM - Metodo</b>	scavo stratigrafico
<b>DSCD - Data</b>	1986
<b>DSCS - Numero tomba</b>	tomba 11

### DT - CRONOLOGIA

<b>DTZ - CRONOLOGIA GENERICA</b>	
<b>DTZG - Fascia cronologica di riferimento</b>	secc. I - II d.C.
<b>DTZS - Frazione cronologica</b>	fine/ fine
<b>DTM - Motivazione cronologia</b>	bibliografia
<b>DTM - Motivazione cronologia</b>	contesto

### MT - DATI TECNICI

<b>MTC - Materia e tecnica</b>	argilla/ a matrice
<b>MIS - MISURE</b>	
<b>MISU - Unita'</b>	cm
<b>MISA - Altezza</b>	3,6
<b>MISD - Diametro</b>	7,2
<b>MISN - Lunghezza</b>	10,5

### DA - DATI ANALITICI

**DES - DESCRIZIONE****DESO - Indicazioni  
sull'oggetto**

Lucerna a canale aperto (firmalampe); spalla stretta e convessa, con due bugnette; disco piano con foro di alimentazione al centro; beccuccio allungato con ampio canale e piccolo foro di sfiato; sul fondo concavo, entro due anelli concentrici rilevati, è visibile il marchio di fabbrica a rilievo.

**STM - STEMMI, EMBLEMI, MARCHI****STMC - Classe di  
appartenenza**

marchio fabbrica

**STMQ - Qualificazione**

civile

**STMU - Quantita'**

1

**STMP - Posizione**

sul fondo esterno

**STMD - Descrizione**

A rilievo: FORTIS

**CO - CONSERVAZIONE****STC - STATO DI CONSERVAZIONE****STCC - Stato di  
conservazione**

ricomposto

**TU - CONDIZIONE GIURIDICA E VINCOLI****ACQ - ACQUISIZIONE****ACQT - Tipo acquisizione**

scavo

**ACQD - Data acquisizione**

1986

**CDG - CONDIZIONE GIURIDICA****CDGG - Indicazione  
generica**

proprietà Stato

**CDGS - Indicazione  
specifica**

Ministero per i Beni e le Attività Culturali

**DO - FONTI E DOCUMENTI DI RIFERIMENTO****FTA - DOCUMENTAZIONE FOTOGRAFICA****FTAX - Genere**

documentazione allegata

**FTAP - Tipo**

fotografia digitale

**FTAN - Codice identificativo**

SBATO81037\_N

**BIB - BIBLIOGRAFIA****BIBX - Genere**

bibliografia di confronto

**BIBA - Autore**

Gareri E.

**BIBD - Anno di edizione**

1980

**BIBH - Sigla per citazione**

00000845

**BIBN - V., pp., nn.**

pp. 65-93, n. 470

**BIBI - V., tavv., figg.**

tav. XXVII

**AD - ACCESSO AI DATI****ADS - SPECIFICHE DI ACCESSO AI DATI****ADSP - Profilo di accesso**

1

**ADSM - Motivazione**

scheda contenente dati liberamente accessibili

**CM - COMPILAZIONE****CMP - COMPILAZIONE****CMPD - Data**

1987

<b>CMPN - Nome</b>	Preacco, Maria Cristina
<b>RSR - Referente scientifico</b>	Finocchi, Silvana
<b>FUR - Funzionario responsabile</b>	Spagnolo, Giuseppina
<b>RVM - TRASCRIZIONE PER INFORMATIZZAZIONE</b>	
<b>RVMD - Data</b>	2010
<b>RVMN - Nome</b>	Deodato, Angela
<b>AN - ANNOTAZIONI</b>	
<b>OSS - Osservazioni</b>	Argilla arancio con vampate grigie per eccessiva esposizione al calore; impasto duro e depurato con fini inclusi litici e micacei.