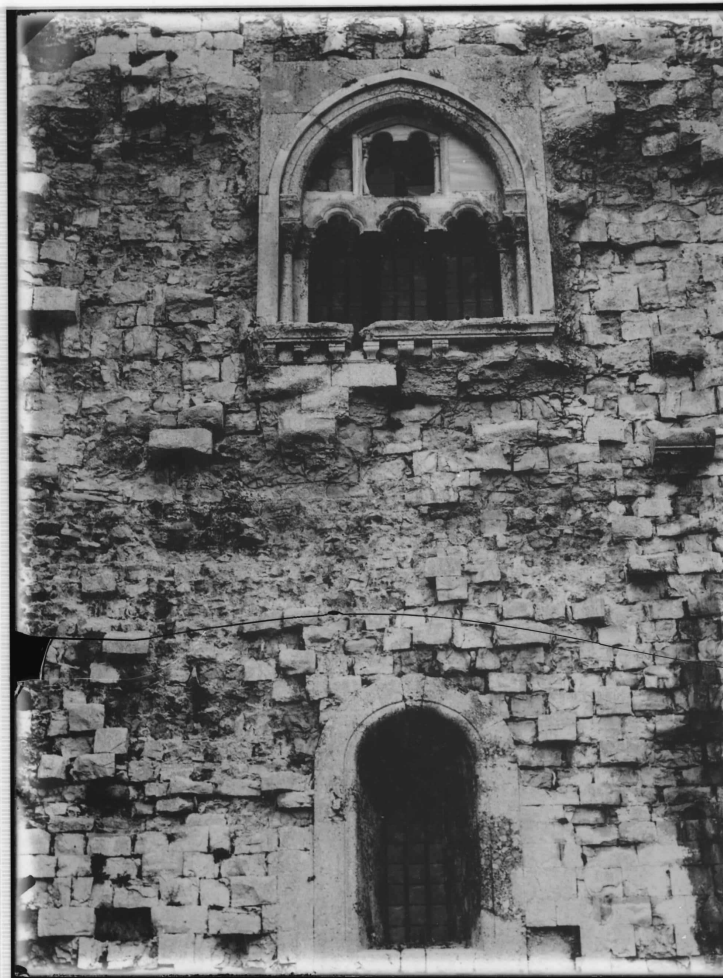


# SCHEDA



## CD - CODICI

TSK - Tipo Scheda	F
LIR - Livello ricerca	I
NCT - CODICE UNIVOCO	
NCTR - Codice regione	16
NCTN - Numero catalogo generale	00214140
ESC - Ente schedatore	S114
ECP - Ente competente	S114

## OG - OGGETTO

### OGT - OGGETTO

OGTD - Definizione dell'oggetto	negativo
OGTB - Natura biblioteconomica dell'oggetto	m

### QNT - QUANTITA'

QNTN - Numero oggetti	
-----------------------	--

/elementi	1
<b>SG - SOGGETTO</b>	
<b>SGT - SOGGETTO</b>	
SGTI - Identificazione	Castel del Monte (BA)
<b>SGL - TITOLO</b>	
SGLT - Titolo proprio	Castel del Monte (BA)
SGLL - Titolo parallelo	Castel del Monte (BA)
SGLA - Titolo attribuito	Castel del Monte (BA)
SGLS - Specifiche del titolo	Del catalogatore
<b>LC - LOCALIZZAZIONE GEOGRAFICO-AMMINISTRATIVA</b>	
<b>PVC - LOCALIZZAZIONE GEOGRAFICO-AMMINISTRATIVA ATTUALE</b>	
PVCS - Stato	ITALIA
PVCR - Regione	Puglia
PVCP - Provincia	BA
PVCC - Comune	Bari
<b>LDC - COLLOCAZIONE SPECIFICA</b>	
LDCT - Tipologia architettonica	convento
LDCN - Denominazione	San Francesco della Scarpa
LDCU - Denominazione spazio viabilistico	Via Pier l'Eremita, 25
LDCS - Specifiche	Fototeca
LDCM - Denominazione raccolta	Archivio SBAAAS BA
<b>UB - UBICAZIONE E DATI PATRIMONIALI</b>	
<b>UBF - UBICAZIONE FOTO</b>	
UBFP - Fondo	Fototeca Soprintendenza per i Beni Storici Artistici ed Etnoantropologici della Puglia
<b>INV - INVENTARIO</b>	
INVN - Numero inventario generale	0941 A
INVD - Data inventariazione	2000
<b>DT - CRONOLOGIA</b>	
<b>DTZ - CRONOLOGIA GENERICA</b>	
DTZG - Secolo	XX
DTZS - Frazione di secolo	secondo quarto
<b>DTS - CRONOLOGIA SPECIFICA</b>	
DTSI - Da	12/1937
DTSF - A	12/1937
<b>DTM - MOTIVAZIONE CRONOLOGIA</b>	
DTMM - Motivazione	NR (recupero pregresso)
<b>AU - DEFINIZIONE CULTURALE</b>	
<b>AUF - AUTORE DELLA FOTOGRAFIA</b>	
AUFN - Nome scelto (autore)	

personale)	Anonimo
AUFR - Riferimento all'intervento	fotografo principale
AUFM - Motivazione dell'attribuzione	n.r. [non rilevabile]

## PD - PRODUZIONE E DIFFUSIONE

### PDF - RESPONSABILITA'

PDFN - Nome scelto (autore personale)	Cinquepalmi, S.
PDFB - Nome scelto (ente collettivo)	Cinquepalmi, S.
PDFC - Circostanza	Riproduzione da positivo
PDFD - Data	12/1937
PDFM - Motivazione dell'attribuzione	NR (recupero pregresso)

## MT - DATI TECNICI

MTX - Indicazione di colore	BN
MTC - Materia e tecnica	gelatina-bromuro/vetro
<b>MIS - MISURE</b>	
MISO - Tipo misure	vetro
MISU - Unita'	cm
FRM - Formato	18 x 24

## CO - CONSERVAZIONE

### STC - STATO DI CONSERVAZIONE

STCC - Stato di conservazione	cattivo
STCS - Indicazioni specifiche	Alterazioni fisiche/polvere/impronte/tracce di alogenuri d'argento in superficie e ai bordi/lastra rotta in due pezzi.

## TU - CONDIZIONE GIURIDICA E VINCOLI

### CDG - CONDIZIONE GIURIDICA

CDGG - Indicazione generica	proprietà Stato
CDGS - Indicazione specifica	Ministero per i Beni e le Attività Culturali

## DO - FONTI E DOCUMENTI DI RIFERIMENTO

### FTA - DOCUMENTAZIONE FOTOGRAFICA

FTAX - Genere	documentazione allegata
FTAP - Tipo	fotografia digitale
FTAN - Codice identificativo	SPSAE BA A0941

## AD - ACCESSO AI DATI

### ADS - SPECIFICHE DI ACCESSO AI DATI

ADSP - Profilo di accesso	1
ADSM - Motivazione	scheda contenente dati liberamente accessibili

## CM - COMPILAZIONE

### CMP - COMPILAZIONE

<b>CMPD - Data</b>	2000
<b>CMPN - Nome</b>	Leone, Nicola
<b>FUR - Funzionario responsabile</b>	Simonetti, Nicola
<b>RVM - TRASCRIZIONE PER INFORMATIZZAZIONE</b>	
<b>RVMD - Data</b>	2010
<b>RVMN - Nome</b>	Carofiglio, Francesco