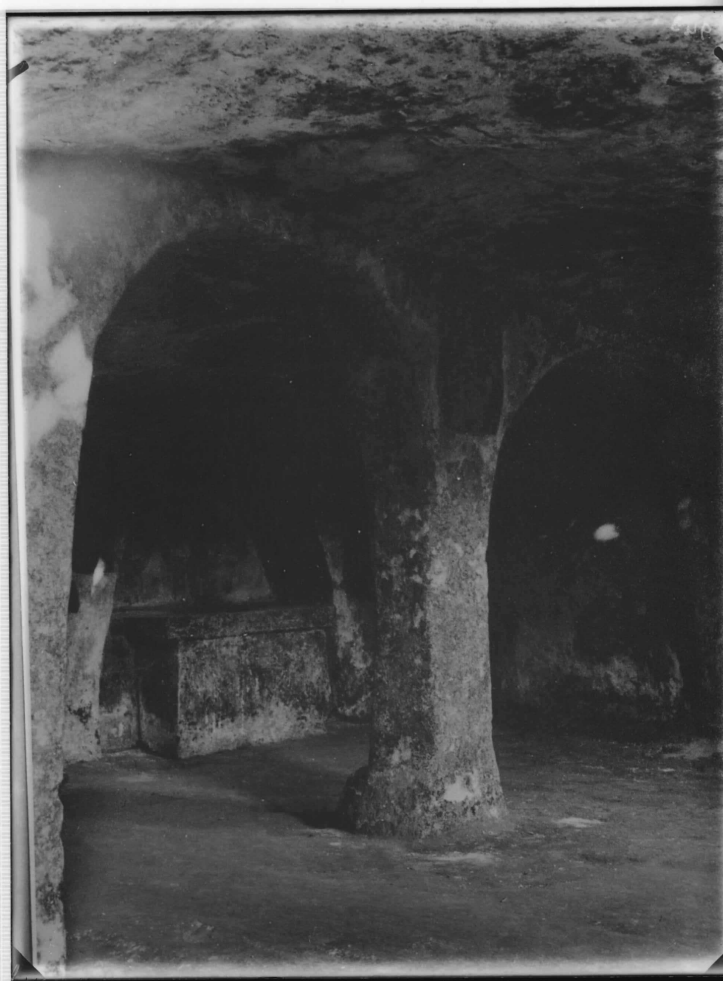


# SCHEDA



## CD - CODICI

TSK - Tipo Scheda	F
LIR - Livello ricerca	I
<b>NCT - CODICE UNIVOCO</b>	
NCTR - Codice regione	16
NCTN - Numero catalogo generale	00214142
ESC - Ente schedatore	S114
ECP - Ente competente	S114

## OG - OGGETTO

### OGT - OGGETTO

OGTD - Definizione dell'oggetto	negativo
OGTB - Natura biblioteconomica dell'oggetto	m

### QNT - QUANTITA'

QNTN - Numero oggetti	
-----------------------	--

/elementi	1
<b>SG - SOGGETTO</b>	
<b>SGT - SOGGETTO</b>	
<b>SGTI - Identificazione</b>	Ortelle (LE) - Cripta di San Vito
<b>SGL - TITOLO</b>	
<b>SGLT - Titolo proprio</b>	Cripta di San Vito
<b>SGLL - Titolo parallelo</b>	Cripta di San Vito
<b>SGLA - Titolo attribuito</b>	Cripta di San Vito
<b>SGLS - Specifiche del titolo</b>	Del catalogatore
<b>LC - LOCALIZZAZIONE GEOGRAFICO-AMMINISTRATIVA</b>	
<b>PVC - LOCALIZZAZIONE GEOGRAFICO-AMMINISTRATIVA ATTUALE</b>	
<b>PVCS - Stato</b>	ITALIA
<b>PVCR - Regione</b>	Puglia
<b>PVCP - Provincia</b>	BA
<b>PVCC - Comune</b>	Bari
<b>LDC - COLLOCAZIONE SPECIFICA</b>	
<b>LDCT - Tipologia architettonica</b>	convento
<b>LDCN - Denominazione</b>	San Francesco della Scarpa
<b>LDCU - Denominazione spazio viabilistico</b>	Via Pier l'Eremita, 25
<b>LDCS - Specifiche</b>	Fototeca
<b>LDCM - Denominazione raccolta</b>	Archivio SBAAAS BA
<b>UB - UBICAZIONE E DATI PATRIMONIALI</b>	
<b>UBF - UBICAZIONE FOTO</b>	
<b>UBFP - Fondo</b>	Fototeca Soprintendenza per i Beni Storici Artistici ed Etnoantropologici della Puglia
<b>INV - INVENTARIO</b>	
<b>INVN - Numero inventario generale</b>	0943 A
<b>INVD - Data inventariazione</b>	2000
<b>DT - CRONOLOGIA</b>	
<b>DTZ - CRONOLOGIA GENERICA</b>	
<b>DTZG - Secolo</b>	XX
<b>DTZS - Frazione di secolo</b>	secondo quarto
<b>DTS - CRONOLOGIA SPECIFICA</b>	
<b>DTSI - Da</b>	12/1937
<b>DTSF - A</b>	12/1937
<b>DTM - MOTIVAZIONE CRONOLOGIA</b>	
<b>DTMM - Motivazione</b>	NR (recupero pregresso)
<b>AU - DEFINIZIONE CULTURALE</b>	
<b>AUF - AUTORE DELLA FOTOGRAFIA</b>	
<b>AUFN - Nome scelto (autore)</b>	

personale)	Aninimo
<b>AUFR - Riferimento all'intervento</b>	fotografo principale
<b>AUFM - Motivazione dell'attribuzione</b>	n.r. [non rilevabile]

## PD - PRODUZIONE E DIFFUSIONE

### PDF - RESPONSABILITA'

<b>PDFN - Nome scelto (autore personale)</b>	Cinquepalmi, S.
<b>PDFB - Nome scelto (ente collettivo)</b>	Cinquepalmi, S.
<b>PDFC - Circostanza</b>	Riproduzione da positivo
<b>PDFD - Data</b>	12/1937
<b>PDFM - Motivazione dell'attribuzione</b>	NR (recupero pregresso)

## MT - DATI TECNICI

<b>MTX - Indicazione di colore</b>	BN
<b>MTC - Materia e tecnica</b>	gelatina-bromuro/vetro
<b>MIS - MISURE</b>	
<b>MISO - Tipo misure</b>	vetro
<b>MISU - Unita'</b>	cm
<b>MISA - Altezza</b>	18
<b>MISL - Larghezza</b>	24
<b>FRM - Formato</b>	18 x 24

## CO - CONSERVAZIONE

### STC - STATO DI CONSERVAZIONE

<b>STCC - Stato di conservazione</b>	mediocre
<b>STCS - Indicazioni specifiche</b>	Alterazioni fisiche/polvere/impronte/tracce di alogenuri d'argento in superficie e ai bordi/leggero e parziale velo ambrato.

## TU - CONDIZIONE GIURIDICA E VINCOLI

### CDG - CONDIZIONE GIURIDICA

<b>CDGG - Indicazione generica</b>	proprietà Stato
<b>CDGS - Indicazione specifica</b>	Ministero per i Beni e le Attività Culturali

## DO - FONTI E DOCUMENTI DI RIFERIMENTO

### FTA - DOCUMENTAZIONE FOTOGRAFICA

<b>FTAX - Genere</b>	documentazione allegata
<b>FTAP - Tipo</b>	fotografia digitale
<b>FTAN - Codice identificativo</b>	SPSAE BA A0943

## AD - ACCESSO AI DATI

### ADS - SPECIFICHE DI ACCESSO AI DATI

<b>ADSP - Profilo di accesso</b>	1
<b>ADSM - Motivazione</b>	scheda contenente dati liberamente accessibili

**CM - COMPILAZIONE****CMP - COMPILAZIONE****CMPD - Data** 2000**CMPN - Nome** Leone, Nicola**FUR - Funzionario responsabile** Simonetti, Antonella**RVM - TRASCRIZIONE PER INFORMATIZZAZIONE****RVMD - Data** 2010**RVMN - Nome** Carofiglio, Francesco**AN - ANNOTAZIONI****OSS - Osservazioni** Dalla scheda FT originaria: riproduzione inventario 5616.