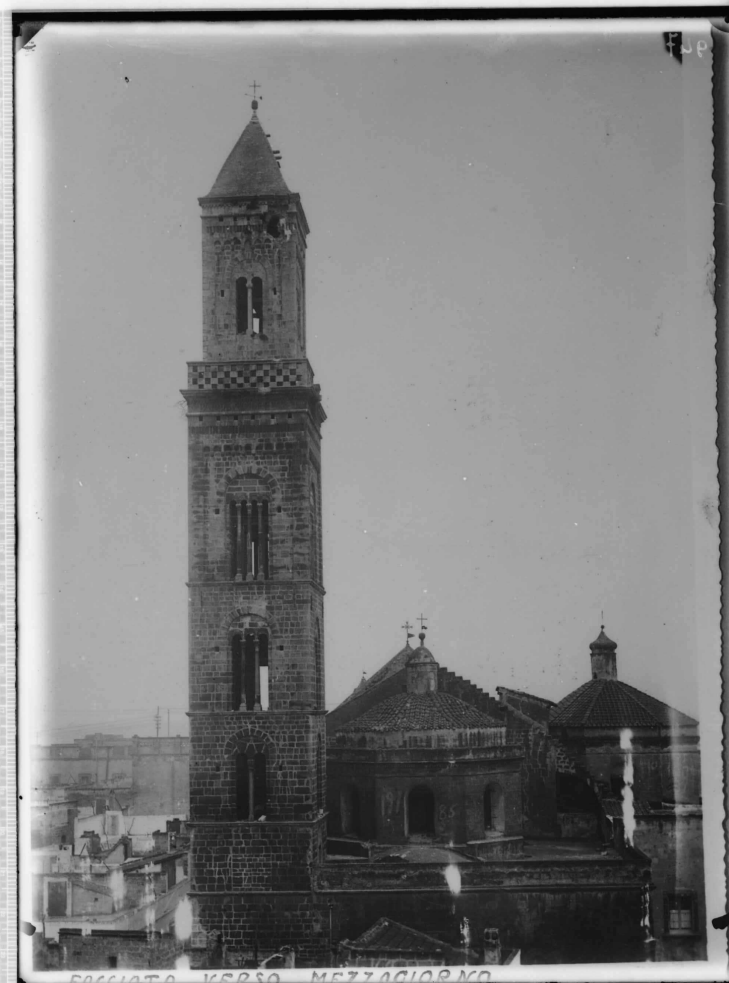


# SCHEDA



## CD - CODICI

|                                 |          |
|---------------------------------|----------|
| TSK - Tipo Scheda               | F        |
| LIR - Livello ricerca           | I        |
| NCT - CODICE UNIVOCO            |          |
| NCTR - Codice regione           | 16       |
| NCTN - Numero catalogo generale | 00214146 |
| ESC - Ente schedatore           | S114     |
| ECP - Ente competente           | S114     |

## OG - OGGETTO

### OGT - OGGETTO

|   |          |
|---|----------|
| OGTD - Definizione dell'oggetto             | negativo |
| OGTB - Natura biblioteconomica dell'oggetto | m        |

### QNT - QUANTITA'

QNTN - Numero oggetti

|   |  |
|---|--|
| /elementi   | 1  |
| <b>SG - SOGGETTO</b>  |  |
| <b>SGT - SOGGETTO</b>   |  |
| SGTI - Identificazione  | Modugno (BA) - Chiesa matrice  |
| <b>SGL - TITOLO</b>   |  |
| SGLT - Titolo proprio   | Facciata verso mezzogiorno   |
| SGLL - Titolo parallelo                                       | Facciata verso mezzogiorno   |
| SGLA - Titolo attribuito                                      | Facciata verso mezzogiorno   |
| SGLS - Specifiche del titolo                                  | Del catalogatore   |
| <b>LC - LOCALIZZAZIONE GEOGRAFICO-AMMINISTRATIVA</b>          |  |
| <b>PVC - LOCALIZZAZIONE GEOGRAFICO-AMMINISTRATIVA ATTUALE</b> |  |
| PVCS - Stato  | ITALIA   |
| PVCR - Regione  | Puglia   |
| PVCP - Provincia  | BA   |
| PVCC - Comune   | Bari   |
| <b>LDC - COLLOCAZIONE SPECIFICA</b>                           |  |
| LDCT - Tipologia architettonica                               | convento   |
| LDCN - Denominazione  | San Francesco della Scarpa   |
| LDCU - Denominazione spazio viabilistico                      | Via Pier l'Eremita, 25   |
| LDCS - Specifiche   | Fototeca   |
| LDCM - Denominazione raccolta                                 | Archivio SBAAAS BA   |
| <b>UB - UBICAZIONE E DATI PATRIMONIALI</b>                    |  |
| <b>UBF - UBICAZIONE FOTO</b>                                  |  |
| UBFP - Fondo  | Fototeca Soprintendenza per i Beni Storici Artistici ed Etnoantropologici della Puglia |
| <b>INV - INVENTARIO</b>                                       |  |
| INVN - Numero inventario generale                             | 0947 A   |
| INVD - Data inventariazione                                   | 2000   |
| <b>DT - CRONOLOGIA</b>  |  |
| <b>DTZ - CRONOLOGIA GENERICA</b>                              |  |
| DTZG - Secolo   | XX   |
| DTZS - Frazione di secolo                                     | secondo quarto   |
| <b>DTS - CRONOLOGIA SPECIFICA</b>                             |  |
| DTSI - Da   | 12/1937  |
| DTSF - A  | 12/1937  |
| <b>DTM - MOTIVAZIONE CRONOLOGIA</b>                           |  |
| DTMM - Motivazione  | NR (recupero pregresso)  |
| <b>AU - DEFINIZIONE CULTURALE</b>                             |  |
| <b>AUF - AUTORE DELLA FOTOGRAFIA</b>                          |  |
| AUFN - Nome scelto (autore)                                   |  |

|   |                       |
|---|-----------------------|
| personale)                                  | Anonimo               |
| <b>AUFR - Riferimento all'intervento</b>    | fotografo principale  |
| <b>AUFM - Motivazione dell'attribuzione</b> | n.r. [non rilevabile] |

## PD - PRODUZIONE E DIFFUSIONE

### PDF - RESPONSABILITA'

|  |                          |
|--|--------------------------|
| <b>PDFN - Nome scelto (autore personale)</b> | Cinquepalmi, S.          |
| <b>PDFB - Nome scelto (ente collettivo)</b>  | Cinquepalmi, S.          |
| <b>PDFC - Circostanza</b>                    | Riproduzione da positivo |
| <b>PDFD - Data</b>                           | 12/1937                  |
| <b>PDFM - Motivazione dell'attribuzione</b>  | NR (recupero pregresso)  |

## MT - DATI TECNICI

|                                    |                        |
|------------------------------------|------------------------|
| <b>MTX - Indicazione di colore</b> | BN                     |
| <b>MTC - Materia e tecnica</b>     | gelatina-bromuro/vetro |
| <b>MIS - MISURE</b>                |                        |
| <b>MISO - Tipo misure</b>          | vetro                  |
| <b>MISU - Unita'</b>               | cm                     |
| <b>MISA - Altezza</b>              | 18                     |
| <b>MISL - Larghezza</b>            | 24                     |
| <b>FRM - Formato</b>               | 18 x 24                |

## CO - CONSERVAZIONE

### STC - STATO DI CONSERVAZIONE

|                                      |  |
|--------------------------------------|--|
| <b>STCC - Stato di conservazione</b> | discreto   |
| <b>STCS - Indicazioni specifiche</b> | Alterazioni fisiche/polvere/impronte/tracce di alogenuri d'argento in superficie e ai bordi/qualche graffio/distacchi di gelatina /microorganismi. |

## TU - CONDIZIONE GIURIDICA E VINCOLI

### CDG - CONDIZIONE GIURIDICA

|                                     |  |
|-------------------------------------|--|
| <b>CDGG - Indicazione generica</b>  | proprietà Stato                              |
| <b>CDGS - Indicazione specifica</b> | Ministero per i Beni e le Attività Culturali |

## DO - FONTI E DOCUMENTI DI RIFERIMENTO

### FTA - DOCUMENTAZIONE FOTOGRAFICA

|                                     |                         |
|-------------------------------------|-------------------------|
| <b>FTAX - Genere</b>                | documentazione allegata |
| <b>FTAP - Tipo</b>                  | fotografia digitale     |
| <b>FTAN - Codice identificativo</b> | SPSAE BA A0947          |

## AD - ACCESSO AI DATI

### ADS - SPECIFICHE DI ACCESSO AI DATI

|                                  |   |
|----------------------------------|---|
| <b>ADSP - Profilo di accesso</b> | 1 |
|----------------------------------|---|

|   |  |
|---|--|
| <b>ADSM - Motivazione</b>                       | scheda contenente dati liberamente accessibili                         |
| <b>CM - COMPILAZIONE</b>                        |  |
| <b>CMP - COMPILAZIONE</b>                       |  |
| <b>CMPD - Data</b>                              | 2000   |
| <b>CMPN - Nome</b>                              | Leone, Nicola  |
| <b>FUR - Funzionario responsabile</b>           | Simonetti, Antonella   |
| <b>RVM - TRASCRIZIONE PER INFORMATIZZAZIONE</b> |  |
| <b>RVMD - Data</b>                              | 2010   |
| <b>RVMN - Nome</b>                              | Carofiglio, Francesco  |
| <b>AN - ANNOTAZIONI</b>                         |  |
| <b>OSS - Osservazioni</b>                       | Dalla scheda FT originaria: riproduzione da positivo, inventario 5614. |