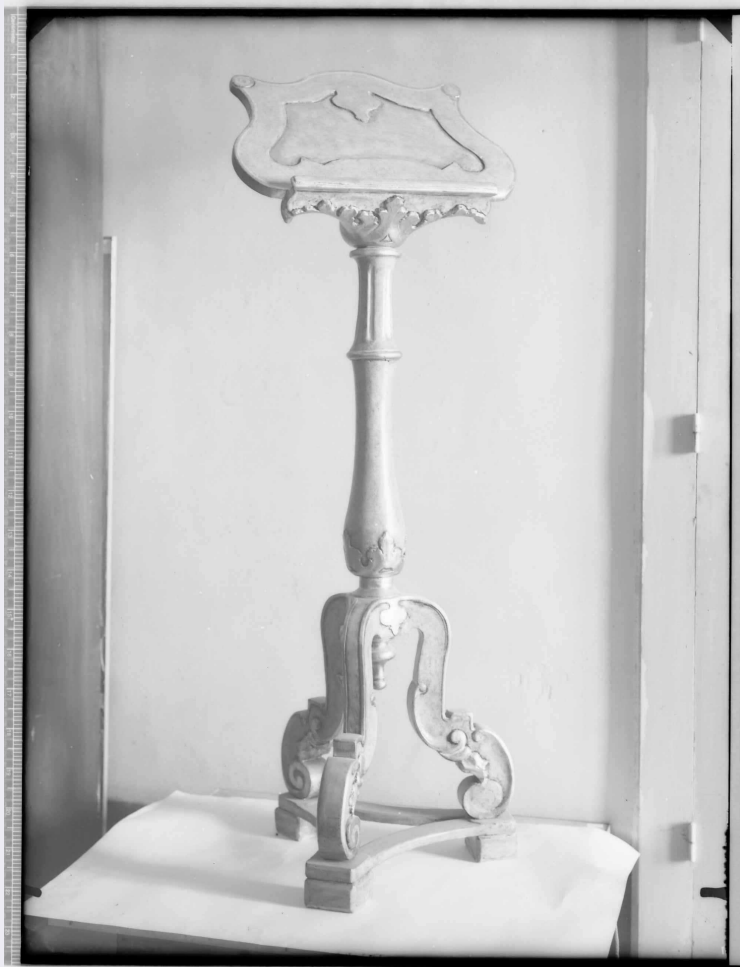


# SCHEDA



## CD - CODICI

TSK - Tipo Scheda	F
LIR - Livello ricerca	I
<b>NCT - CODICE UNIVOCO</b>	
NCTR - Codice regione	16
NCTN - Numero catalogo generale	00214801
ESC - Ente schedatore	S114
ECP - Ente competente	S114

## OG - OGGETTO

### OGT - OGGETTO

OGTD - Definizione dell'oggetto	negativo
OGTB - Natura biblioteconomica dell'oggetto	m

### QNT - QUANTITA'

QNTN - Numero oggetti	
-----------------------	--

/elementi	1
<b>SG - SOGGETTO</b>	
<b>SGT - SOGGETTO</b>	
<b>SGTI - Identificazione</b>	Conversano (BA) - Cattedrale
<b>SGL - TITOLO</b>	
<b>SGLT - Titolo proprio</b>	Leggio
<b>SGLS - Specifiche del titolo</b>	del catalogatore
<b>LC - LOCALIZZAZIONE GEOGRAFICO-AMMINISTRATIVA</b>	
<b>PVC - LOCALIZZAZIONE GEOGRAFICO-AMMINISTRATIVA ATTUALE</b>	
<b>PVCS - Stato</b>	ITALIA
<b>PVCR - Regione</b>	Puglia
<b>PVCP - Provincia</b>	BA
<b>PVCC - Comune</b>	Bari
<b>LDC - COLLOCAZIONE SPECIFICA</b>	
<b>LDCT - Tipologia architettonica</b>	convento
<b>LDCN - Denominazione</b>	San Francesco della Scarpa
<b>LDCU - Denominazione spazio viabilistico</b>	Via Pier L'Eremita, 25
<b>LDCS - Specifiche</b>	Fototeca
<b>LDCM - Denominazione raccolta</b>	Archivio SBAAAS BA
<b>UB - UBICAZIONE E DATI PATRIMONIALI</b>	
<b>UBF - UBICAZIONE FOTO</b>	
<b>UBFP - Fondo</b>	Fototeca Soprintendenza per i Beni Storici, Artistici ed Etnoantropologici della Puglia
<b>INV - INVENTARIO</b>	
<b>INVN - Numero inventario generale</b>	1681 A
<b>INVD - Data inventariazione</b>	2001
<b>DT - CRONOLOGIA</b>	
<b>DTZ - CRONOLOGIA GENERICA</b>	
<b>DTZG - Secolo</b>	XX
<b>DTZS - Frazione di secolo</b>	terzo quarto
<b>DTS - CRONOLOGIA SPECIFICA</b>	
<b>DTSI - Da</b>	03/03/1952
<b>DTSV - Validita'</b>	ca
<b>DTSF - A</b>	03/03/1952
<b>DTSL - Validita'</b>	ca
<b>DTM - MOTIVAZIONE CRONOLOGIA</b>	
<b>DTMM - Motivazione</b>	NR (recupero pregresso)
<b>AU - DEFINIZIONE CULTURALE</b>	
<b>AUF - AUTORE DELLA FOTOGRAFIA</b>	
<b>AUFN - Nome scelto (autore)</b>	

personale)	Croce, Umberto (?)
AUFR - Riferimento all'intervento	fotografo principale
AUFM - Motivazione dell'attribuzione	NR (recupero pregresso)
<b>MT - DATI TECNICI</b>	
MTX - Indicazione di colore	BN
MTC - Materia e tecnica	gelatina-bromuro/ vetro
<b>MIS - MISURE</b>	
MISO - Tipo misure	vetro
MISU - Unita'	cm
FRM - Formato	18 x 24
<b>CO - CONSERVAZIONE</b>	
<b>STC - STATO DI CONSERVAZIONE</b>	
STCC - Stato di conservazione	mediocre
STCS - Indicazioni specifiche	Alterazioni fisiche/ Impronte/ Polvere/ Tracce di alogenuri d'argento in superficie e ai bordi/ Macchie/ Qualche microrganismo.
<b>TU - CONDIZIONE GIURIDICA E VINCOLI</b>	
<b>CDG - CONDIZIONE GIURIDICA</b>	
CDGG - Indicazione generica	proprietà Stato
CDGS - Indicazione specifica	Ministero per i Beni e le Attività Culturali
<b>DO - FONTI E DOCUMENTI DI RIFERIMENTO</b>	
<b>FTA - DOCUMENTAZIONE FOTOGRAFICA</b>	
FTAX - Genere	documentazione allegata
FTAP - Tipo	fotografia digitale
FTAN - Codice identificativo	A1681
<b>AD - ACCESSO AI DATI</b>	
<b>ADS - SPECIFICHE DI ACCESSO AI DATI</b>	
ADSP - Profilo di accesso	1
ADSM - Motivazione	scheda contenente dati liberamente accessibili
<b>CM - COMPILAZIONE</b>	
<b>CMP - COMPILAZIONE</b>	
CMPD - Data	2011
CMPN - Nome	Leone, Nicola
FUR - Funzionario responsabile	Simonetti, Antonella
<b>RVM - TRASCRIZIONE PER INFORMATIZZAZIONE</b>	
RVMD - Data	2011
RVMN - Nome	Ranieri, Cristina
<b>AGG - AGGIORNAMENTO - REVISIONE</b>	
AGGD - Data	2011

<b>AGGN - Nome</b>	Carofiglio, Francesco
<b>AGGF - Funzionario responsabile</b>	Simonetti, Antonella
<b>AN - ANNOTAZIONI</b>	
<b>OSS - Osservazioni</b>	1 copia a contatto su carta.