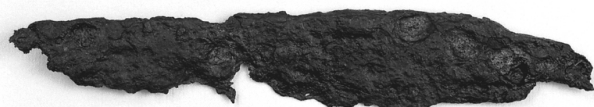


# SCHEDA



## CD - CODICI

TSK - Tipo Scheda RA

LIR - Livello ricerca C

### NCT - CODICE UNIVOCO

NCTR - Codice regione 01

NCTN - Numero catalogo generale 00026126

ESC - Ente schedatore S154

ECP - Ente competente S154

EPR - Ente proponente S154

## OG - OGGETTO

### OGT - OGGETTO

OGTD - Definizione coltello

CLS - Categoria - classe e produzione Strumenti, utensili e oggetti d'uso

## LC - LOCALIZZAZIONE GEOGRAFICO-AMMINISTRATIVA

### PVC - LOCALIZZAZIONE GEOGRAFICO-AMMINISTRATIVA ATTUALE

PVCS - Stato ITALIA

PVCR - Regione Piemonte

PVCP - Provincia TO

PVCC - Comune Torino

### LDC - COLLOCAZIONE SPECIFICA

LDCT - Tipologia arancere

LDCQ - Qualificazione demaniale

LDCN - Denominazione Ex Arancere annesse ai Giardini Reali

<b>LDCC - Complesso monumentale di appartenenza</b>	Palazzo Reale
<b>LDCU - Denominazione spazio viabilistico</b>	Corso Regina Margherita, 105
<b>LDCM - Denominazione raccolta</b>	Museo di Antichità
<b>LA - ALTRE LOCALIZZAZIONI GEOGRAFICO-AMMINISTRATIVE</b>	
<b>TCL - Tipo di localizzazione</b>	luogo di reperimento
<b>PRV - LOCALIZZAZIONE GEOGRAFICO-AMMINISTRATIVA</b>	
<b>PRVS - Stato</b>	ITALIA
<b>PRVR - Regione</b>	Piemonte
<b>PRVP - Provincia</b>	TO
<b>PRVC - Comune</b>	Valperga
<b>PRL - Altra localita'</b>	Belmonte
<b>LA - ALTRE LOCALIZZAZIONI GEOGRAFICO-AMMINISTRATIVE</b>	
<b>TCL - Tipo di localizzazione</b>	luogo di reperimento
<b>PRV - LOCALIZZAZIONE GEOGRAFICO-AMMINISTRATIVA</b>	
<b>PRVS - Stato</b>	ITALIA
<b>PRVR - Regione</b>	Piemonte
<b>PRVP - Provincia</b>	TO
<b>PRVC - Comune</b>	Pertusio
<b>PRL - Altra localita'</b>	Belmonte
<b>LA - ALTRE LOCALIZZAZIONI GEOGRAFICO-AMMINISTRATIVE</b>	
<b>TCL - Tipo di localizzazione</b>	luogo di reperimento
<b>PRV - LOCALIZZAZIONE GEOGRAFICO-AMMINISTRATIVA</b>	
<b>PRVS - Stato</b>	ITALIA
<b>PRVR - Regione</b>	Piemonte
<b>PRVP - Provincia</b>	TO
<b>PRVC - Comune</b>	Prascorsano
<b>PRL - Altra localita'</b>	Belmonte
<b>UB - DATI PATRIMONIALI</b>	
<b>INV - INVENTARIO DI MUSEO O SOPRINTENDENZA</b>	
<b>INVN - Numero</b>	34500
<b>DT - CRONOLOGIA</b>	
<b>DTZ - CRONOLOGIA GENERICA</b>	
<b>DTZG - Fascia cronologica di riferimento</b>	secc. VI/ VII
<b>DTM - Motivazione cronologia</b>	confronto
<b>MT - DATI TECNICI</b>	
<b>MTC - Materia e tecnica</b>	ferro/ forgiatura
<b>MIS - MISURE</b>	
<b>MISU - Unita'</b>	cm
<b>MISL - Larghezza</b>	1,7

MISN - Lunghezza	9,7
<b>DA - DATI ANALITICI</b>	
<b>DES - DESCRIZIONE</b>	
DESO - Indicazioni sull'oggetto	Frammento di coltello con lama a un solo taglio, sottile, leggermente incurvato; conserva del codolo solo l'attacco.
<b>CO - CONSERVAZIONE</b>	
<b>STC - STATO DI CONSERVAZIONE</b>	
STCC - Stato di conservazione	frammentario
STCS - Indicazioni specifiche	Molto corrosivo; punta e codolo spezzati.
<b>RS - RESTAURI E ANALISI</b>	
<b>RST - RESTAURI</b>	
RSTD - Data	1981
RSTN - Nome operatore	Laboratorio Morigi G.
<b>TU - CONDIZIONE GIURIDICA E VINCOLI</b>	
<b>CDG - CONDIZIONE GIURIDICA</b>	
CDGG - Indicazione generica	proprietà Stato
<b>DO - FONTI E DOCUMENTI DI RIFERIMENTO</b>	
<b>FTA - DOCUMENTAZIONE FOTOGRAFICA</b>	
FTAX - Genere	documentazione allegata
FTAP - Tipo	fotografia b/n
FTAA - Autore	Aschieri, Francesco
FTAD - Data	1984/00/00
FTAE - Ente proprietario	SBAMAE
FTAN - Codice identificativo	SBATO46084_N
FTAF - Formato	6X6
<b>BIB - BIBLIOGRAFIA</b>	
BIBX - Genere	bibliografia specifica
BIBA - Autore	Scafile F.
BIBD - Anno di edizione	1972
BIBH - Sigla per citazione	00022556
BIBN - V., pp., nn.	p. 32, nota 2
<b>BIB - BIBLIOGRAFIA</b>	
BIBX - Genere	bibliografia di confronto
BIBA - Autore	von Hessen O.
BIBD - Anno di edizione	1971
BIBH - Sigla per citazione	00000808
BIBN - V., pp., nn.	pp. 102-103
BIBI - V., tavv., figg.	tavv. 52 e 55
<b>AD - ACCESSO AI DATI</b>	
<b>ADS - SPECIFICHE DI ACCESSO AI DATI</b>	

<b>ADSP - Profilo di accesso</b>	1
<b>ADSM - Motivazione</b>	scheda contenente dati liberamente accessibili
<b>CM - COMPILAZIONE</b>	
<b>CMP - COMPILAZIONE</b>	
<b>CMPD - Data</b>	1983
<b>CMPN - Nome</b>	Gavinelli, Gabriella
<b>RSR - Referente scientifico</b>	Pejrani Baricco, Luisella
<b>FUR - Funzionario responsabile</b>	Pejrani Baricco, Luisella
<b>RVM - TRASCRIZIONE PER INFORMATIZZAZIONE</b>	
<b>RVMD - Data</b>	2010
<b>RVMN - Nome</b>	Zanone, Amanda
<b>AN - ANNOTAZIONI</b>	
<b>OSS - Osservazioni</b>	Da Belmonte provengono anche i coltelli inv. nn. 33020 e 34501. I coltelli, in quanto strumenti d'uso quotidiano, si ritrovano frequentemente nelle tombe longobarde sia maschili sia femminili. Non è possibile per tali oggetti riscontrare un'evoluzione tipologica che consenta un puntuale inquadramento cronologico.