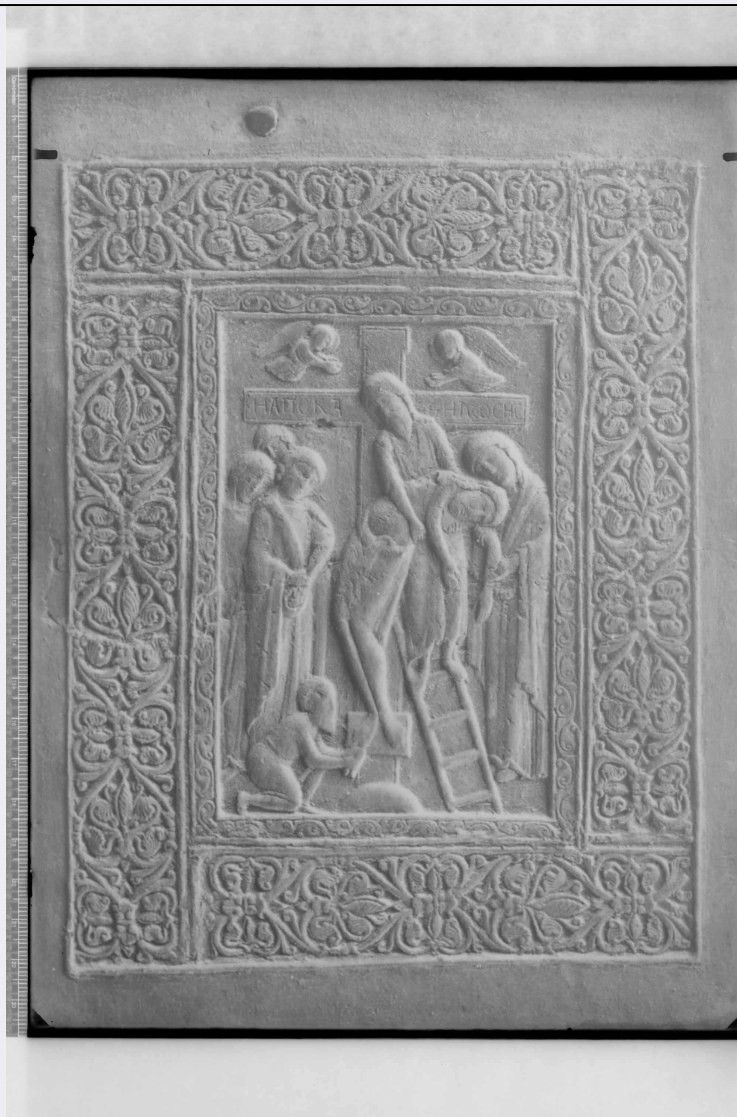


# SCHEDA



## CD - CODICI

TSK - Tipo Scheda	F
LIR - Livello ricerca	I
NCT - CODICE UNIVOCO	
NCTR - Codice regione	16
NCTN - Numero catalogo generale	00214917
ESC - Ente schedatore	S114
ECP - Ente competente	S114

## OG - OGGETTO

### OGT - OGGETTO

OGTD - Definizione dell'oggetto	negativo
OGTB - Natura biblioteconomica dell'oggetto	m

### QNT - QUANTITA'

QNTN - Numero oggetti	
-----------------------	--

/elementi	1
<b>SG - SOGGETTO</b>	
<b>SGT - SOGGETTO</b>	
<b>SGTI - Identificazione</b>	Trani (BA) - Cattedrale
<b>SGL - TITOLO</b>	
<b>SGLT - Titolo proprio</b>	Porta di Barisano da Trani: imposta di destra ("Deposizione").
<b>SGLS - Specifiche del titolo</b>	del catalogatore
<b>LC - LOCALIZZAZIONE GEOGRAFICO-AMMINISTRATIVA</b>	
<b>PVC - LOCALIZZAZIONE GEOGRAFICO-AMMINISTRATIVA ATTUALE</b>	
<b>PVCS - Stato</b>	ITALIA
<b>PVCR - Regione</b>	Puglia
<b>PVCP - Provincia</b>	BA
<b>PVCC - Comune</b>	Bari
<b>LDC - COLLOCAZIONE SPECIFICA</b>	
<b>LDCT - Tipologia architettonica</b>	convento
<b>LDCN - Denominazione</b>	San Francesco della Scarpa
<b>LDCU - Denominazione spazio viabilistico</b>	Via Pier L'Eremita, 25
<b>LDCS - Specifiche</b>	Fototeca
<b>LDCM - Denominazione raccolta</b>	Archivio SBAAAS BA
<b>UB - UBICAZIONE E DATI PATRIMONIALI</b>	
<b>UBF - UBICAZIONE FOTO</b>	
<b>UBFP - Fondo</b>	Fototeca Soprintendenza per i Beni Storici, Artistici ed Etnoantropologici della Puglia
<b>INV - INVENTARIO</b>	
<b>INVN - Numero inventario generale</b>	1796 A
<b>INVD - Data inventariazione</b>	2001
<b>DT - CRONOLOGIA</b>	
<b>DTZ - CRONOLOGIA GENERICA</b>	
<b>DTZG - Secolo</b>	XX
<b>DTZS - Frazione di secolo</b>	terzo quarto
<b>DTS - CRONOLOGIA SPECIFICA</b>	
<b>DTSI - Da</b>	16/11/1953
<b>DTSV - Validita'</b>	ca
<b>DTSF - A</b>	16/11/1953
<b>DTSL - Validita'</b>	ca
<b>DTM - MOTIVAZIONE CRONOLOGIA</b>	
<b>DTMM - Motivazione</b>	NR (recupero pregresso)
<b>AU - DEFINIZIONE CULTURALE</b>	
<b>AUF - AUTORE DELLA FOTOGRAFIA</b>	
<b>AUFN - Nome scelto (autore)</b>	

personale)	Alinari
AUFR - Riferimento all'intervento	fotografo principale
AUFM - Motivazione dell'attribuzione	NR (recupero pregresso)

## PD - PRODUZIONE E DIFFUSIONE

### PDF - RESPONSABILITA'

PDFN - Nome scelto (autore personale)	Croce, Umberto
PDFB - Nome scelto (ente collettivo)	Croce, Umberto
PDFC - Circostanza	riproduzione da positivo
PDFD - Data	1953
PDFM - Motivazione dell'attribuzione	NR (recupero pregresso)

## MT - DATI TECNICI

MTX - Indicazione di colore	BN
MTC - Materia e tecnica	gelatina-bromuro/ vetro
<b>MIS - MISURE</b>	
MISO - Tipo misure	vetro
MISU - Unita'	cm
FRM - Formato	18 x 24

## CO - CONSERVAZIONE

### STC - STATO DI CONSERVAZIONE

STCC - Stato di conservazione	discreto
STCS - Indicazioni specifiche	Alterazioni fisiche/ Impronte/ Polvere/ Tracce di alogenuri di argento in superficie e ai bordi/ Qualche macchia.

## TU - CONDIZIONE GIURIDICA E VINCOLI

### CDG - CONDIZIONE GIURIDICA

CDGG - Indicazione generica	proprietà Stato
CDGS - Indicazione specifica	Ministero per i Beni e le Attività Culturali

## DO - FONTI E DOCUMENTI DI RIFERIMENTO

### FTA - DOCUMENTAZIONE FOTOGRAFICA

FTAX - Genere	documentazione allegata
FTAP - Tipo	fotografia digitale
FTAN - Codice identificativo	A1796

## AD - ACCESSO AI DATI

### ADS - SPECIFICHE DI ACCESSO AI DATI

ADSP - Profilo di accesso	1
ADSM - Motivazione	scheda contenente dati liberamente accessibili

## CM - COMPILAZIONE

### CMP - COMPILAZIONE

<b>CMPD - Data</b>	2001
<b>CMPN - Nome</b>	Leone, Nicola
<b>FUR - Funzionario responsabile</b>	Simonetti, Antonella
<b>RVM - TRASCRIZIONE PER INFORMATIZZAZIONE</b>	
<b>RVMD - Data</b>	2011
<b>RVMN - Nome</b>	Ranieri, Cristina
<b>AGG - AGGIORNAMENTO - REVISIONE</b>	
<b>AGGD - Data</b>	2011
<b>AGGN - Nome</b>	Carofiglio, Francesco
<b>AGGF - Funzionario responsabile</b>	Simonetti, Antonella