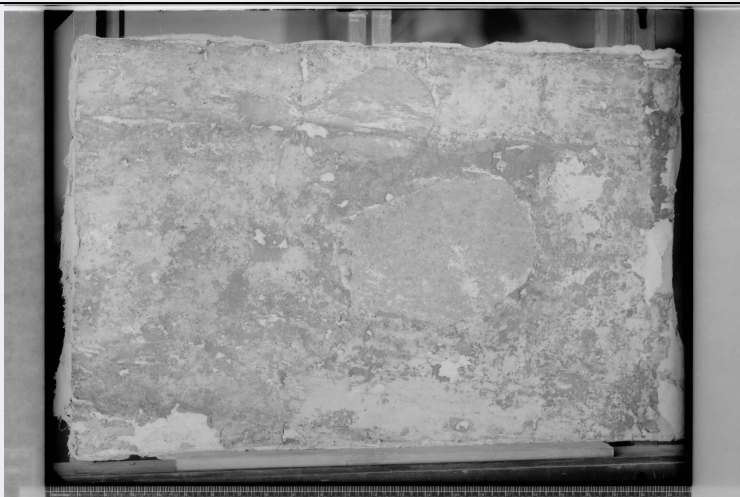


# SCHEDA



## CD - CODICI

TSK - Tipo Scheda	F
LIR - Livello ricerca	I
<b>NCT - CODICE UNIVOCO</b>	
NCTR - Codice regione	16
NCTN - Numero catalogo generale	00214933
ESC - Ente schedatore	S114
ECP - Ente competente	S114

## OG - OGGETTO

<b>OGT - OGGETTO</b>	
OGTD - Definizione dell'oggetto	negativo
OGTB - Natura biblioteconomica dell'oggetto	m
<b>QNT - QUANTITA'</b>	
QNTN - Numero oggetti /elementi	1

## SG - SOGGETTO

<b>SGT - SOGGETTO</b>	
SGTI - Identificazione	Giovinazzo (BA) - Cattedrale
<b>SGL - TITOLO</b>	
SGLT - Titolo proprio	Tavola bizantina (retro).
SGLS - Specifiche del titolo	del catalogatore

## LC - LOCALIZZAZIONE GEOGRAFICO-AMMINISTRATIVA

<b>PVC - LOCALIZZAZIONE GEOGRAFICO-AMMINISTRATIVA ATTUALE</b>	
PVCS - Stato	ITALIA
PVCR - Regione	Puglia
PVCP - Provincia	BA
PVCC - Comune	Bari

**LDC - COLLOCAZIONE SPECIFICA**

<b>LDCT - Tipologia architettonica</b>	convento
<b>LDCN - Denominazione</b>	San Francesco della Scarpa
<b>LDCU - Denominazione spazio viabilistico</b>	Via Pier L'Eremita, 25
<b>LDCS - Specifiche</b>	Fototeca
<b>LDCM - Denominazione raccolta</b>	Archivio SBAAAS BA

**UB - UBICAZIONE E DATI PATRIMONIALI****UBF - UBICAZIONE FOTO**

<b>UBFP - Fondo</b>	Fototeca Soprintendenza per i Beni Storici, Artistici ed Etnoantropologici della Puglia
---------------------	---

**INV - INVENTARIO**

<b>INVN - Numero inventario generale</b>	1813 A
<b>INVD - Data inventariazione</b>	2001

**DT - CRONOLOGIA****DTZ - CRONOLOGIA GENERICA**

<b>DTZG - Secolo</b>	XX
<b>DTZS - Frazione di secolo</b>	terzo quarto

**DTS - CRONOLOGIA SPECIFICA**

<b>DTSI - Da</b>	03/01/1953
<b>DTSV - Validita'</b>	ca
<b>DTSF - A</b>	03/01/1953
<b>DTSL - Validita'</b>	ca

**DTM - MOTIVAZIONE CRONOLOGIA**

<b>DTMM - Motivazione</b>	NR (recupero pregresso)
<b>DTMS - Specifiche</b>	Durante il restauro.

**AU - DEFINIZIONE CULTURALE****AUF - AUTORE DELLA FOTOGRAFIA**

<b>AUFN - Nome scelto (autore personale)</b>	Croce, Umberto
<b>AUFR - Riferimento all'intervento</b>	fotografo principale
<b>AUFM - Motivazione dell'attribuzione</b>	NR (recupero pregresso)

**MT - DATI TECNICI**

<b>MTX - Indicazione di colore</b>	BN
<b>MTC - Materia e tecnica</b>	gelatina-bromuro/ vetro
<b>MIS - MISURE</b>	
<b>MISO - Tipo misure</b>	vetro
<b>MISU - Unita'</b>	cm
<b>FRM - Formato</b>	18 x 24

**CO - CONSERVAZIONE****STC - STATO DI CONSERVAZIONE****STCC - Stato di conservazione**

discreto

**STCS - Indicazioni specifiche**

Alterazioni fisiche/ Impronte/ Polvere/ Distacchi di gelatina ai bordi/ Tracce di alogenuri di argento in superficie e ai bordi/ Qualche macchia.

**TU - CONDIZIONE GIURIDICA E VINCOLI****CDG - CONDIZIONE GIURIDICA****CDGG - Indicazione generica**

proprietà Stato

**CDGS - Indicazione specifica**

Ministero per i Beni e le Attività Culturali

**DO - FONTI E DOCUMENTI DI RIFERIMENTO****FTA - DOCUMENTAZIONE FOTOGRAFICA****FTAX - Genere**

documentazione allegata

**FTAP - Tipo**

fotografia digitale

**FTAN - Codice identificativo**

A1813

**AD - ACCESSO AI DATI****ADS - SPECIFICHE DI ACCESSO AI DATI****ADSP - Profilo di accesso**

1

**ADSM - Motivazione**

scheda contenente dati liberamente accessibili

**CM - COMPILAZIONE****CMP - COMPILAZIONE****CMPD - Data**

2001

**CMPN - Nome**

Leone, Nicola

**FUR - Funzionario responsabile**

Simonetti, Antonella

**RVM - TRASCRIZIONE PER INFORMATIZZAZIONE****RVMD - Data**

2011

**RVMN - Nome**

Ranieri, Cristina

**AGG - AGGIORNAMENTO - REVISIONE****AGGD - Data**

2011

**AGGN - Nome**

Carofiglio, Francesco

**AGGF - Funzionario responsabile**

Simonetti, Antonella

**AN - ANNOTAZIONI****OSS - Osservazioni**

1 copia a contatto su carta.