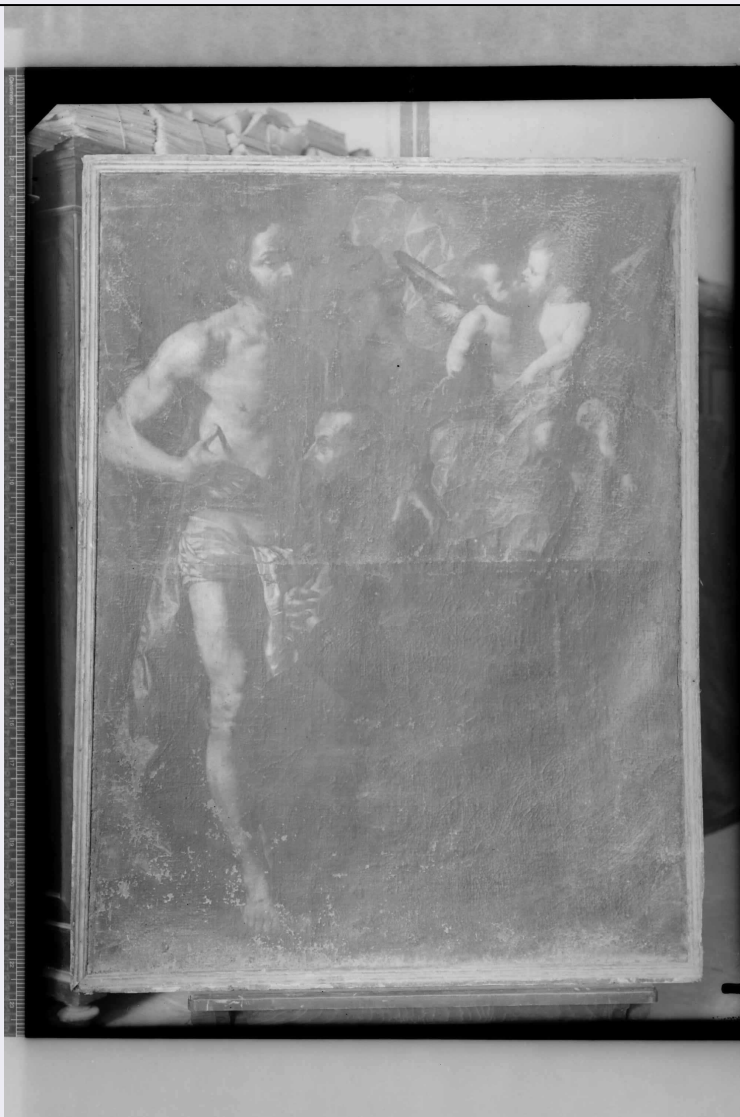


# SCHEDA



## CD - CODICI

|                                 |          |
|---------------------------------|----------|
| TSK - Tipo Scheda               | F        |
| LIR - Livello ricerca           | I        |
| NCT - CODICE UNIVOCO            |          |
| NCTR - Codice regione           | 16       |
| NCTN - Numero catalogo generale | 00214983 |
| ESC - Ente schedatore           | S114     |
| ECP - Ente competente           | S114     |

## OG - OGGETTO

### OGT - OGGETTO

|   |          |
|---|----------|
| OGTD - Definizione dell'oggetto             | negativo |
| OGTB - Natura biblioteconomica dell'oggetto | m        |

### QNT - QUANTITA'

|                       |  |
|-----------------------|--|
| QNTN - Numero oggetti |  |
|-----------------------|--|

|   |   |
|---|---|
| /elementi   | 1   |
| <b>SG - SOGGETTO</b>  |   |
| <b>SGT - SOGGETTO</b>   |   |
| <b>SGTI - Identificazione</b>                                 | Taranto - Cattedrale  |
| <b>SGL - TITOLO</b>   |   |
| <b>SGLT - Titolo proprio</b>                                  | Dipinto su tela: "Incredulità di S. Tommaso" (scuola napoletana del '700)               |
| <b>SGLS - Specifiche del titolo</b>                           | del catalogatore  |
| <b>LC - LOCALIZZAZIONE GEOGRAFICO-AMMINISTRATIVA</b>          |   |
| <b>PVC - LOCALIZZAZIONE GEOGRAFICO-AMMINISTRATIVA ATTUALE</b> |   |
| <b>PVCS - Stato</b>   | ITALIA  |
| <b>PVCR - Regione</b>   | Puglia  |
| <b>PVCP - Provincia</b>                                       | BA  |
| <b>PVCC - Comune</b>  | Bari  |
| <b>LDC - COLLOCAZIONE SPECIFICA</b>                           |   |
| <b>LDCT - Tipologia architettonica</b>                        | convento  |
| <b>LDCN - Denominazione</b>                                   | San Francesco della Scarpa  |
| <b>LDCU - Denominazione spazio viabilistico</b>               | Via Pier L'Eremita, 25  |
| <b>LDCS - Specifiche</b>                                      | Fototeca  |
| <b>LDCM - Denominazione raccolta</b>                          | Archivio SBAAAS BA  |
| <b>UB - UBICAZIONE E DATI PATRIMONIALI</b>                    |   |
| <b>UBF - UBICAZIONE FOTO</b>                                  |   |
| <b>UBFP - Fondo</b>   | Fototeca Soprintendenza per i Beni Storici, Artistici ed Etnoantropologici della Puglia |
| <b>INV - INVENTARIO</b>                                       |   |
| <b>INVN - Numero inventario generale</b>                      | 1864 A  |
| <b>INVD - Data inventariazione</b>                            | 2001  |
| <b>DT - CRONOLOGIA</b>  |   |
| <b>DTZ - CRONOLOGIA GENERICA</b>                              |   |
| <b>DTZG - Secolo</b>  | XX  |
| <b>DTZS - Frazione di secolo</b>                              | terzo quarto  |
| <b>DTS - CRONOLOGIA SPECIFICA</b>                             |   |
| <b>DTSI - Da</b>  | 15/07/1954  |
| <b>DTSV - Validita'</b>                                       | ca  |
| <b>DTSF - A</b>   | 15/07/1954  |
| <b>DTSL - Validita'</b>                                       | ca  |
| <b>DTM - MOTIVAZIONE CRONOLOGIA</b>                           |   |
| <b>DTMM - Motivazione</b>                                     | NR (recupero pregresso)   |
| <b>DTMS - Specifiche</b>                                      | Prima del restauro.   |
| <b>AU - DEFINIZIONE CULTURALE</b>                             |   |

**AUF - AUTORE DELLA FOTOGRAFIA**

|  |                       |
|--|-----------------------|
| <b>AUFN - Nome scelto (autore personale)</b> | Anonimo               |
| <b>AUFM - Motivazione dell'attribuzione</b>  | n.r. [non rilevabile] |

**MT - DATI TECNICI**

|                                    |                         |
|------------------------------------|-------------------------|
| <b>MTX - Indicazione di colore</b> | BN                      |
| <b>MTC - Materia e tecnica</b>     | gelatina-bromuro/ vetro |
| <b>MIS - MISURE</b>                |                         |
| <b>MISO - Tipo misure</b>          | vetro                   |
| <b>MISU - Unita'</b>               | cm                      |
| <b>FRM - Formato</b>               | 18 x 24                 |

**CO - CONSERVAZIONE****STC - STATO DI CONSERVAZIONE**

|                                      |  |
|--------------------------------------|--|
| <b>STCC - Stato di conservazione</b> | cattivo  |
| <b>STCS - Indicazioni specifiche</b> | Alterazioni fisiche/ Impronte/ Polvere/ Tracce di alogenuri d'argento in superficie e ai bordi/Zebratura/ Macchie/ Zona centrale argentea. |

**TU - CONDIZIONE GIURIDICA E VINCOLI****CDG - CONDIZIONE GIURIDICA**

|                                     |  |
|-------------------------------------|--|
| <b>CDGG - Indicazione generica</b>  | proprietà Stato                              |
| <b>CDGS - Indicazione specifica</b> | Ministero per i Beni e le Attività Culturali |

**DO - FONTI E DOCUMENTI DI RIFERIMENTO****FTA - DOCUMENTAZIONE FOTOGRAFICA**

|                                     |                         |
|-------------------------------------|-------------------------|
| <b>FTAX - Genere</b>                | documentazione allegata |
| <b>FTAP - Tipo</b>                  | fotografia digitale     |
| <b>FTAN - Codice identificativo</b> | A1864                   |

**AD - ACCESSO AI DATI****ADS - SPECIFICHE DI ACCESSO AI DATI**

|                                  |  |
|----------------------------------|--|
| <b>ADSP - Profilo di accesso</b> | 1  |
| <b>ADSM - Motivazione</b>        | scheda contenente dati liberamente accessibili |

**CM - COMPILAZIONE****CMP - COMPILAZIONE**

|                                       |                      |
|---------------------------------------|----------------------|
| <b>CMPD - Data</b>                    | 2001                 |
| <b>CMPN - Nome</b>                    | Leone, Nicola        |
| <b>FUR - Funzionario responsabile</b> | Simonetti, Antonella |

**RVM - TRASCRIZIONE PER INFORMATIZZAZIONE**

|                    |                   |
|--------------------|-------------------|
| <b>RVMD - Data</b> | 2011              |
| <b>RVMN - Nome</b> | Savino, Antonella |

**AGG - AGGIORNAMENTO - REVISIONE**

|                    |      |
|--------------------|------|
| <b>AGGD - Data</b> | 2011 |
|--------------------|------|

|  |                       |
|--|-----------------------|
| <b>AGGN - Nome</b>                     | Carofiglio, Francesco |
| <b>AGGF - Funzionario responsabile</b> | Simonetti, Antonella  |