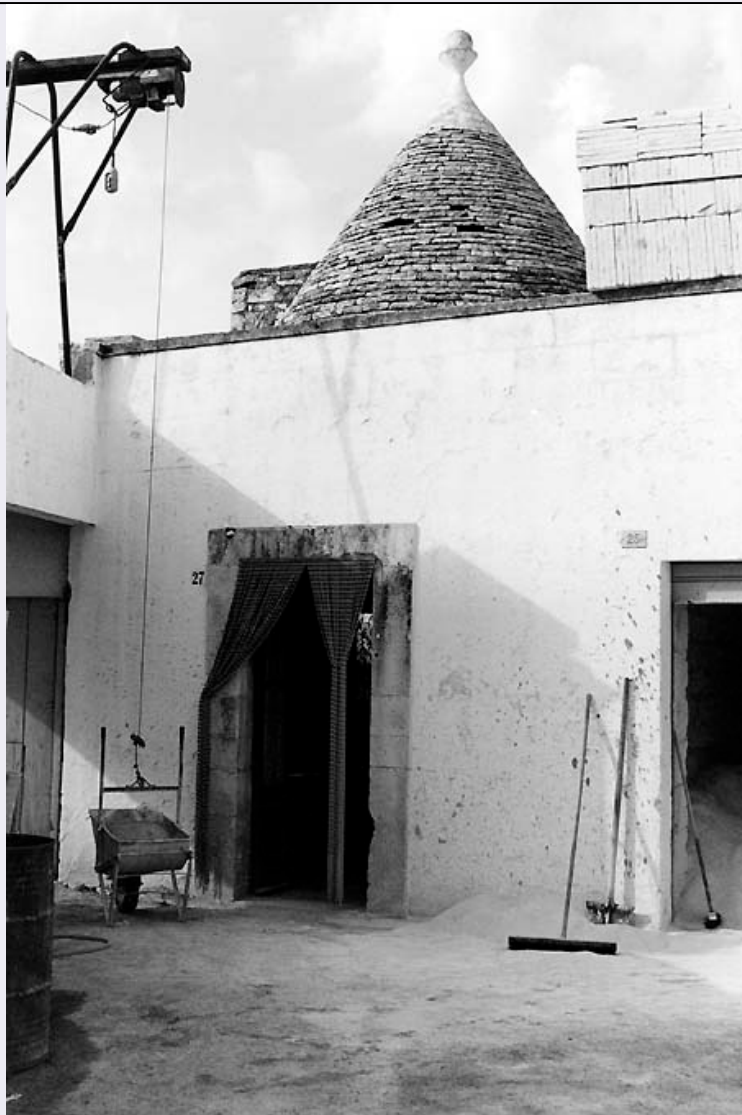


SCHEDA



CD - CODICI

TSK - Tipo scheda	A
LIR - Livello ricerca	P
NCT - CODICE UNIVOCO	
NCTR - Codice regione	16
NCTN - Numero catalogo generale	00211422
ESC - Ente schedatore	S157
ECP - Ente competente	S157

OG - OGGETTO

OGT - OGGETTO

OGTD - Definizione tipologica	trullo
OGTQ - Qualificazione	privato
OGTN - Denominazione	Trullo in via C. Colombo, 27

LC - LOCALIZZAZIONE GEOGRAFICO-AMMINISTRATIVA

PVC - LOCALIZZAZIONE GEOGRAFICO-AMMINISTRATIVA

PVCS - Stato	ITALIA
--------------	--------

PVCR - Regione	Puglia
PVCP - Provincia	BA
PVCC - Comune	Alberobello
PVCI - Indirizzo	via C. Colombo, 27

CS - LOCALIZZAZIONE CATASTALE

CTL - Tipo di localizzazione	NR (recupero pregresso)
-------------------------------------	-------------------------

CTS - LOCALIZZAZIONE CATASTALE

CTSC - Comune	Alberobello
CTSF - Foglio/Data	26/ 2001
CTSN - Particelle	1731

AU - DEFINIZIONE CULTURALE

AUT - AUTORE

AUTR - Riferimento all'intervento (ruolo)	costruzione
AUTM - Fonte dell'attribuzione	NR (recupero pregresso)
AUTN - Nome scelto	NR
AUTA - Dati anagrafici	NR
AUTH - Sigla per citazione	NR

ATB - AMBITO CULTURALE

ATBR - Riferimento all'intervento	NR
ATBD - Denominazione	NR
ATBM - Fonte dell'attribuzione	NR (recupero pregresso)

RE - NOTIZIE STORICHE

REN - NOTIZIA

RENH - Riferimento	intero bene
RENS - Notizia sintetica	costruzione
RENN - Notizia	il nucleo principale della cittadina di Alberobello risale alla seconda metà del XV sec. Quando il piccolo feudo sotto il dominio degli Acquaviva, conti di Conversano, cominciò a popolarsi di contadini che resero la "Selva" fertile. Nella Puglia centrale e meridionale è largamente diffuso un particolare tipo edilizio, la cui più geniale caratteristica è rappresentata dalla copertura a cupole, una per ogni ambiente, completamente estradossate in forme coniche, troncoconiche ed ellittiche, impostate su basamento rotondeggiante o parallelepipedo. La varietà formale di questi tipi dipende da molti fattori: funzionali (uso magazzino o abitazione, abitazione temporanea o permanente; naturali (diversità materica, calcare o tufo); tecnici (muratura a secco o con malta, struttura delle volte a sistema spingente o inerte a tholos).
RENF - Fonte	B 00000157
RENF - Fonte	B 00000003
RENF - Fonte	B 00000157
RENF - Fonte	B 00000158
RENF - Fonte	B 00000159

RENF - Fonte	B 00000160
RENF - Fonte	B 00000161
RENF - Fonte	B 00000162
RENF - Fonte	B 00000163
RENF - Fonte	B 00000164
RENF - Fonte	B 00000165
RENF - Fonte	B 00000166
RENF - Fonte	B 00000167
RENF - Fonte	B 00000168
RENF - Fonte	B 00000170
REL - CRONOLOGIA, ESTREMO REMOTO	
RELS - Secolo	XVI
RELV - Validita'	post
RELF - Frazione di secolo	seconda metà
REV - CRONOLOGIA, ESTREMO RECENTE	
REVS - Secolo	XIX
REVV - Validita'	post
REVF - Frazione di secolo	metà
SI - SPAZI	
SII - SUDDIVISIONE INTERNA	
SIIR - Riferimento	intero bene
SIIO - Tipo di suddivisione orizzontale	livelli continui
SIIN - Numero di piani	3
SIIP - Tipo di piani	p.t.; mezzanino; cantinato
IS - IMPIANTO STRUTTURALE	
IST - Configurazione strutturale primaria	edificio in muratura continua a secco con copertura a trullo
PN - PIANTA	
PNR - Riferimento alla parte	intero bene
PNT - PIANTA	
PNTS - Schema	composito
PNTF - Forma	irregolare
FN - FONDAZIONI	
FNA - Tipo di terreno a livello di appoggio	prevalentemente roccioso per la presenza di banchi calcarei (locale)
FNS - STRUTTURE	
FNSU - Ubicazione	intero bene
FNST - Tipo	continua
FNSQ - Qualificazione del tipo	con sottofondazione
FNSC - Tecnica costruttiva	muratura a secco
FNSM - Materiali	pietra calcarea locale

SV - STRUTTURE VERTICALI**SVC - TECNICA COSTRUTTIVA**

SVCU - Ubicazione	intero bene
SVCT - Tipo di struttura	parete
SVCC - Genere	in muratura
SVCQ - Qualificazione del genere	a lastre
SVCM - Materiali	pietra calcarea locale

SO - STRUTTURE DI ORIZZONTAMENTO

SOU - Ubicazione	intero bene
-------------------------	-------------

SOF - TIPO

SOFG - Genere	volta
SOFF - Forma	a imbuto

SOE - STRUTTURA

SOER - Riferimento	intera volta
SOEC - Tecnica costruttiva	muratura
SOES - Specificazioni tecniche	pietra "cannella"

CP - COPERTURE

CPU - Ubicazione	intero bene
-------------------------	-------------

CPF - CONFIGURAZIONE ESTERNA

CPFG - Genere	a trullo
CPFF - Forma	conica

CPC - STRUTTURA E TECNICA

CPCT - Struttura primaria	muratura autoportante
----------------------------------	-----------------------

CPM - MANTO DI COPERTURA

CPMR - Riferimento	intera copertura
CPMT - Tipo	lastre
CPMQ - Qualificazione del tipo	chiancole in pietra
CPMM - Materiali	pietra locale

SC - SCALE**SCL - SCALE**

SCLU - Ubicazione	interna
SCLG - Genere	rampa
SCLO - Categoria	di servizio
SCLN - Quantita'	1
SCLL - Collocazione	trasversale
SCLF - Forma planimetrica	rettilenea

PV - PAVIMENTI E PAVIMENTAZIONI**PVM - PAVIMENTI E PAVIMENTAZIONI**

PVMU - Ubicazione	intero piano
PVMG - Genere	non accertabile

DE - ELEMENTI DECORATIVI**DEC - ELEMENTI DECORATIVI**

DECU - Ubicazione	prospetto principale
DECL - Collocazione	esterna
DECT - Tipo	pinnacolo
DECQ - Qualificazione del tipo	simbolico
DECM - Materiali	pietra

CO - CONSERVAZIONE**STC - STATO DI CONSERVAZIONE**

STCR - Riferimento alla parte	intero bene
STCO - Indicazioni specifiche	Stato di conservazione non accertabile. L'edificio è interessato da una notevole ristrutturazione che al momento non permette una lettura dell'edificio.

RS - RESTAURI**RST - RESTAURI**

RSTR - Riferimento alla parte	intero bene
RSTI - Data inizio	non accertata
RSTF - Data fine	non accertata
RSTT - Tipo di intervento	adeguamento funzionale

US - UTILIZZAZIONI**USA - USO ATTUALE**

USAR - Riferimento alla parte	intero bene
USAD - Uso	abitazione

USO - USO STORICO

USOR - Riferimento alla parte	intero bene
USOC - Riferimento cronologico	destinazione originaria
USOD - Uso	abitazione

TU - CONDIZIONE GIURIDICA E VINCOLI**CDG - CONDIZIONE GIURIDICA**

CDGG - Indicazione generica	proprietà privata
CDGS - Indicazione specifica	Giacobbe Rosanna
CDGS - Indicazione specifica	Miccolis Angelo

STU - STRUMENTI URBANISTICI

STUT - Strumenti in vigore	P.R.G./ Piani di recupero
STUN - Sintesi normativa zona	manutenzione/ restauro conservativo

DO - FONTI E DOCUMENTI DI RIFERIMENTO**FTA - DOCUMENTAZIONE FOTOGRAFICA**

FTAX - Genere	documentazione allegata
FTAP - Tipo	fotografia B/N
FTAN - Codice identificativo	SBAAASBA332748/D
FTAT - Note	prospetto su via C. Colombo

FTA - DOCUMENTAZIONE FOTOGRAFICA

FTAX - Genere	documentazione allegata
FTAP - Tipo	fotografia B/N
FTAN - Codice identificativo	SBAAASBA332749/D
FTAT - Note	particolare del cono

FTA - DOCUMENTAZIONE FOTOGRAFICA

FTAX - Genere	documentazione allegata
FTAP - Tipo	fotografia B/N
FTAN - Codice identificativo	SBAAASBA332750/D
FTAT - Note	ingresso, particolare

FTA - DOCUMENTAZIONE FOTOGRAFICA

FTAX - Genere	documentazione allegata
FTAP - Tipo	fotografia B/N
FTAN - Codice identificativo	SBAAASBA332751/D
FTAT - Note	vano centrale

FTA - DOCUMENTAZIONE FOTOGRAFICA

FTAX - Genere	documentazione allegata
FTAP - Tipo	fotografia B/N
FTAN - Codice identificativo	SBAAASBA332752/D
FTAT - Note	tramezzi in muratura, particolare

FTA - DOCUMENTAZIONE FOTOGRAFICA

FTAX - Genere	documentazione allegata
FTAP - Tipo	fotografia B/N
FTAN - Codice identificativo	SBAAASBA332753/D
FTAT - Note	scala d'accesso al cantinato

BIB - BIBLIOGRAFIA

BIBX - Genere	bibliografia specifica
BIBA - Autore	Notarnicola G.
BIBD - Anno di edizione	1940
BIBH - Sigla per citazione	00000157

BIB - BIBLIOGRAFIA

BIBX - Genere	bibliografia specifica
BIBA - Autore	Battaglia R.
BIBD - Anno di edizione	1953
BIBH - Sigla per citazione	00000158

BIB - BIBLIOGRAFIA

BIBX - Genere	bibliografia specifica
BIBA - Autore	Simoncini G.
BIBD - Anno di edizione	1960
BIBH - Sigla per citazione	00000159
BIB - BIBLIOGRAFIA	
BIBX - Genere	bibliografia specifica
BIBA - Autore	Troccoli Verardi M.L.
BIBD - Anno di edizione	1972
BIBH - Sigla per citazione	00000160
BIB - BIBLIOGRAFIA	
BIBX - Genere	bibliografia specifica
BIBA - Autore	Balsi D.
BIBD - Anno di edizione	1981
BIBH - Sigla per citazione	00000003
BIB - BIBLIOGRAFIA	
BIBX - Genere	bibliografia specifica
BIBA - Autore	Esposito G.
BIBD - Anno di edizione	1983
BIBH - Sigla per citazione	00000161
BIB - BIBLIOGRAFIA	
BIBX - Genere	bibliografia specifica
BIBA - Autore	Ambrosi A.
BIBD - Anno di edizione	1986
BIBH - Sigla per citazione	00000162
BIB - BIBLIOGRAFIA	
BIBX - Genere	bibliografia specifica
BIBA - Autore	Molgiello L.
BIBD - Anno di edizione	1986
BIBH - Sigla per citazione	00000163
BIB - BIBLIOGRAFIA	
BIBX - Genere	bibliografia specifica
BIBA - Autore	Ambrosi A.
BIBD - Anno di edizione	1987
BIBH - Sigla per citazione	00000164
BIB - BIBLIOGRAFIA	
BIBX - Genere	bibliografia specifica
BIBA - Autore	Luzzi G.
BIBD - Anno di edizione	1989
BIBH - Sigla per citazione	00000165
BIB - BIBLIOGRAFIA	
BIBX - Genere	bibliografia specifica
BIBA - Autore	De Gano E.

BIBD - Anno di edizione	1989
BIBH - Sigla per citazione	00000166
BIB - BIBLIOGRAFIA	
BIBX - Genere	bibliografia specifica
BIBA - Autore	Degiano E.
BIBD - Anno di edizione	1990
BIBH - Sigla per citazione	00000167
BIB - BIBLIOGRAFIA	
BIBX - Genere	bibliografia specifica
BIBA - Autore	Veneri Q.
BIBD - Anno di edizione	1990
BIBH - Sigla per citazione	00000168
BIB - BIBLIOGRAFIA	
BIBX - Genere	bibliografia specifica
BIBA - Autore	Ambrosi A.
BIBD - Anno di edizione	1996
BIBH - Sigla per citazione	00000169
BIB - BIBLIOGRAFIA	
BIBX - Genere	bibliografia specifica
BIBA - Autore	Matarrese P.R.
BIBD - Anno di edizione	1998
BIBH - Sigla per citazione	00000170
AD - ACCESSO AI DATI	
ADS - SPECIFICHE DI ACCESSO AI DATI	
ADSP - Profilo di accesso	1
ADSM - Motivazione	scheda contenente dati liberamente accessibili
CM - COMPILAZIONE	
CMP - COMPILAZIONE	
CMPD - Data	2001
CMPN - Nome	Di Martino, Antonio
FUR - Funzionario responsabile	NR
RVM - TRASCRIZIONE PER INFORMATIZZAZIONE	
RVMD - Data	2004
RVMN - Nome	Ceci, Lucia
AGG - AGGIORNAMENTO - REVISIONE	
AGGD - Data	2011
AGGN - Nome	Trotta, Roberto
AGGF - Funzionario responsabile	Vella, Anna
AN - ANNOTAZIONI	
OSS - Osservazioni	L'edificio è attualmente interessato da una ristrutturazione edilizia che, visti i lavori, come ben si evince dal corredo fotografico,

probabilmente renderà nulla una benché minima lettura del bene.