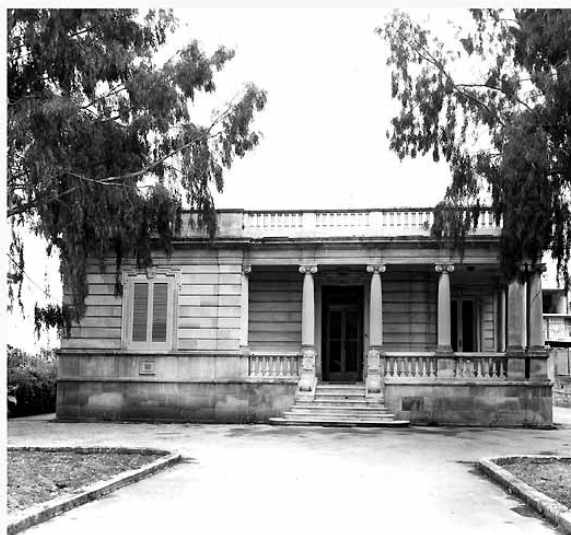


# SCHEDA



## CD - CODICI

TSK - Tipo scheda	A
LIR - Livello ricerca	P
NCT - CODICE UNIVOCO	
NCTR - Codice regione	16
NCTN - Numero catalogo generale	00180812
ESC - Ente schedatore	S157
ECP - Ente competente	S157

## OG - OGGETTO

### OGT - OGGETTO

OGTD - Definizione tipologica	villa
OGTQ - Qualificazione	unifamiliare
OGTN - Denominazione	VILLA SCHIPA in VIA BARI, 46

### OGA - ALTRA DENOMINAZIONE

OGAG - Genere denominazione	originaria
OGAD - Denominazione	VILLA UNIFAMILIARE SCHIPA

### OGA - ALTRA DENOMINAZIONE

OGAG - Genere denominazione	storica
OGAD - Denominazione	VILLA UNIFAMILIARE SCHIPA

## LC - LOCALIZZAZIONE GEOGRAFICO-AMMINISTRATIVA

### PVC - LOCALIZZAZIONE GEOGRAFICO-AMMINISTRATIVA

PVCR - Regione	Puglia
PVCP - Provincia	BA
PVCC - Comune	CONVERSANO
PVCI - Indirizzo	Via Bari, 46

**CST - CENTRO STORICO**

<b>CSTA</b>	capoluogo municipale
-------------	----------------------

**ZUR - ZONA URBANA**

<b>ZURD - Denominazione</b>	zona periferica
-----------------------------	-----------------

**SET - SETTORE**

<b>SETT - Tipo</b>	SU
--------------------	----

**CS - LOCALIZZAZIONE CATASTALE**

<b>CTL - Tipo di localizzazione</b>	localizzazione fisica
-------------------------------------	-----------------------

**CTS - LOCALIZZAZIONE CATASTALE**

<b>CTSC - Comune</b>	Conversano
----------------------	------------

<b>CTSF - Foglio/Data</b>	040/A/ 1972
---------------------------	-------------

<b>CTSN - Particelle</b>	208
--------------------------	-----

**AU - DEFINIZIONE CULTURALE****AUT - AUTORE**

<b>AUTM - Fonte dell'attribuzione</b>	bibliografia
---------------------------------------	--------------

<b>AUTN - Nome scelto</b>	Sforza Antonio
---------------------------	----------------

<b>AUTA - Dati anagrafici</b>	NR
-------------------------------	----

<b>AUTH - Sigla per citazione</b>	NR
-----------------------------------	----

**ATB - AMBITO CULTURALE**

<b>ATBR - Riferimento all'intervento</b>	NR
--	----

<b>ATBD - Denominazione</b>	NR
-----------------------------	----

<b>ATBM - Fonte dell'attribuzione</b>	NR (recupero pregresso)
---------------------------------------	-------------------------

**RE - NOTIZIE STORICHE****REN - NOTIZIA**

<b>RENR - Riferimento</b>	intero bene
---------------------------	-------------

<b>RENS - Notizia sintetica</b>	costruzione
---------------------------------	-------------

<b>RENN - Notizia</b>	Costruzione della villa.
-----------------------	--------------------------

<b>RENF - Fonte</b>	n.d.c.
---------------------	--------

**REL - CRONOLOGIA, ESTREMO REMOTO**

<b>RELS - Secolo</b>	XX
----------------------	----

<b>RELI - Data</b>	1932/00/00
--------------------	------------

**REV - CRONOLOGIA, ESTREMO RECENTE**

<b>REVS - Secolo</b>	XX
----------------------	----

<b>REVI - Data</b>	1932/00/00
--------------------	------------

**IS - IMPIANTO STRUTTURALE**

<b>IST - Configurazione strutturale primaria</b>	struttura muraria portante e solai
--	------------------------------------

**ISS - ELEMENTI STRUTTURALI SUSSIDIARI**

<b>ISSU - Ubicazione</b>	terrazza/loggia
--------------------------	-----------------

<b>ISST - Tipo</b>	colonne di sostegno
--------------------	---------------------

**PN - PIANTA**

<b>PNR - Riferimento alla parte</b>	intero bene
-------------------------------------	-------------

**PNT - PIANTA**

<b>PNTQ - Riferimento piano o quota</b>	+ 0.90
---	--------

<b>PNTF - Forma</b>	rettangolare regolare
---------------------	-----------------------

<b>PNTE - Dati icnografici significativi</b>	giustapposizione
--	------------------

<b>PNTE - Dati icnografici significativi</b>	loggia coperta
--	----------------

**FN - FONDAZIONI****FNS - STRUTTURE**

<b>FNSU - Ubicazione</b>	fondazione primaria
--------------------------	---------------------

<b>FNST - Tipo</b>	muro
--------------------	------

<b>FNSQ - Qualificazione del tipo</b>	continuo
---------------------------------------	----------

<b>FNSC - Tecnica costruttiva</b>	a secco
-----------------------------------	---------

<b>FNSM - Materiali</b>	pietra
-------------------------	--------

<b>FNSM - Materiali</b>	cemento
-------------------------	---------

**SV - STRUTTURE VERTICALI****SVC - TECNICA COSTRUTTIVA**

<b>SVCU - Ubicazione</b>	muratura esterna
--------------------------	------------------

<b>SVCC - Genere</b>	in muratura
----------------------	-------------

<b>SVCQ - Qualificazione del genere</b>	a blocchi regolari
---	--------------------

<b>SVCM - Materiali</b>	pietra calcarea
-------------------------	-----------------

<b>SVCM - Materiali</b>	malta
-------------------------	-------

**SO - STRUTTURE DI ORIZZONTAMENTO**

<b>SOU - Ubicazione</b>	piano rialzato
-------------------------	----------------

**SOF - TIPO**

<b>SOFG - Genere</b>	solai
----------------------	-------

**CP - COPERTURE**

<b>CPU - Ubicazione</b>	ultimo livello
-------------------------	----------------

**CPF - CONFIGURAZIONE ESTERNA**

<b>CPFG - Genere</b>	piana
----------------------	-------

<b>CPFF - Forma</b>	a terrazza
---------------------	------------

**SC - SCALE****SCL - SCALE**

<b>SCLU - Ubicazione</b>	esterna
--------------------------	---------

<b>SCLG - Genere</b>	scala d'accesso
----------------------	-----------------

<b>SCLO - Categoria</b>	principale
-------------------------	------------

<b>SCLN - Quantità</b>	1
------------------------	---

<b>SCLL - Collocazione</b>	ortogonale al prospetto principale
----------------------------	------------------------------------

<b>SCLF - Forma planimetrica</b>	a rampa unica
----------------------------------	---------------

**SCS - SCHEMA STRUTTURALE**

<b>SCSR - Riferimento</b>	intera struttura
<b>SCST - Tipo</b>	su arco
<b>SCSM - Materiali</b>	pietra

**DE - ELEMENTI DECORATIVI****DEC - ELEMENTI DECORATIVI**

<b>DECU - Ubicazione</b>	prospetto principale
<b>DECL - Collocazione</b>	esterna
<b>DECT - Tipo</b>	cornicioni modanati

**LI - ISCRIZIONI, LAPIDI, STEMMI****LSI - ISCRIZIONI, LAPIDI, STEMMI**

<b>LSIU - Ubicazione</b>	prospetto principale, chiave di volta del portale
<b>LSIG - Genere</b>	iscrizione
<b>LSIT - Tipo</b>	iniziali dei nomi
<b>LSII - Trascrizione testo</b>	RSG
<b>LSIC - Tecnica</b>	incisa
<b>LSIM - Materiali</b>	pietra

**CO - CONSERVAZIONE****STC - STATO DI CONSERVAZIONE**

<b>STCR - Riferimento alla parte</b>	intero bene
<b>STCC - Stato di conservazione</b>	buono

**US - UTILIZZAZIONI****USA - USO ATTUALE**

<b>USAR - Riferimento alla parte</b>	intero bene
<b>USAD - Uso</b>	residenza

**USO - USO STORICO**

<b>USOR - Riferimento alla parte</b>	intero bene
<b>USOC - Riferimento cronologico</b>	destinazione originaria (1932)
<b>USOD - Uso</b>	residenza

**USO - USO STORICO**

<b>USOR - Riferimento alla parte</b>	intero bene
<b>USOC - Riferimento cronologico</b>	uso storico (1932)
<b>USOD - Uso</b>	residenza

**TU - CONDIZIONE GIURIDICA E VINCOLI****CDG - CONDIZIONE GIURIDICA**

<b>CDGG - Indicazione generica</b>	proprietà privata
------------------------------------	-------------------

<b>CDGS - Indicazione specifica</b>	Schipa
-------------------------------------	--------

## **DO - FONTI E DOCUMENTI DI RIFERIMENTO**

### **FTA - DOCUMENTAZIONE FOTOGRAFICA**

<b>FTAX - Genere</b>	documentazione allegata
<b>FTAP - Tipo</b>	fotografia B/N
<b>FTAN - Codice identificativo</b>	SBAAASBA135127/D
<b>FTAT - Note</b>	totale

### **FTA - DOCUMENTAZIONE FOTOGRAFICA**

<b>FTAX - Genere</b>	documentazione allegata
<b>FTAP - Tipo</b>	fotografia B/N
<b>FTAN - Codice identificativo</b>	SBAAASBA135126/D
<b>FTAT - Note</b>	prospetto posteriore

### **FTA - DOCUMENTAZIONE FOTOGRAFICA**

<b>FTAX - Genere</b>	documentazione allegata
<b>FTAP - Tipo</b>	fotografia B/N
<b>FTAN - Codice identificativo</b>	SBAAASBA133694/D
<b>FTAT - Note</b>	loggia coperta

## **AD - ACCESSO AI DATI**

### **ADS - SPECIFICHE DI ACCESSO AI DATI**

<b>ADSP - Profilo di accesso</b>	1
<b>ADSM - Motivazione</b>	scheda contenente dati liberamente accessibili

## **CM - COMPILAZIONE**

### **CMP - COMPILAZIONE**

<b>CMPD - Data</b>	1991
<b>CMPN - Nome</b>	Cataldo G.

<b>FUR - Funzionario responsabile</b>	x
---------------------------------------	---

### **RVM - TRASCRIZIONE PER INFORMATIZZAZIONE**

<b>RVMD - Data</b>	1998
<b>RVMN - Nome</b>	D'Alesio M.V.

### **AGG - AGGIORNAMENTO - REVISIONE**

<b>AGGD - Data</b>	2011
<b>AGGN - Nome</b>	Trotta, Roberto
<b>AGGF - Funzionario responsabile</b>	Vella, Anna

## **AN - ANNOTAZIONI**

<b>OSS - Osservazioni</b>	F. 190 IV N.E.; CONVERSANO;
---------------------------	-----------------------------