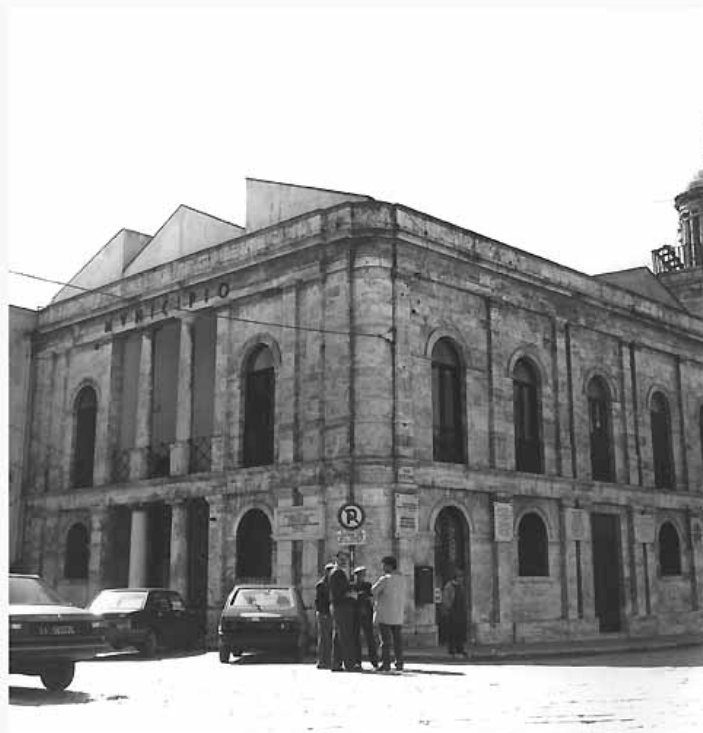


# SCHEDA



## CD - CODICI

TSK - Tipo scheda	A
LIR - Livello ricerca	C
<b>NCT - CODICE UNIVOCO</b>	
NCTR - Codice regione	16
NCTN - Numero catalogo generale	00007704
ESC - Ente schedatore	S157
ECP - Ente competente	S157

## OG - OGGETTO

### OGT - OGGETTO

OGTD - Definizione tipologica	palazzo
OGTN - Denominazione	PALAZZO DEL MUNICIPIO, ex CONVENTO DI (n)

## LC - LOCALIZZAZIONE GEOGRAFICO-AMMINISTRATIVA

### PVC - LOCALIZZAZIONE GEOGRAFICO-AMMINISTRATIVA

PVCR - Regione	Puglia
PVCP - Provincia	BA
PVCC - Comune	CONVERSANO
PVCI - Indirizzo	Piazza XX Settembre (largo Municipio), 25

**CS - LOCALIZZAZIONE CATASTALE**

<b>CTL - Tipo di localizzazione</b>	localizzazione fisica
-------------------------------------	-----------------------

**CTS - LOCALIZZAZIONE CATASTALE**

<b>CTSC - Comune</b>	Conversano
----------------------	------------

<b>CTSF - Foglio/Data</b>	041/ 1972
---------------------------	-----------

<b>CTSN - Particelle</b>	All. B, 1494
--------------------------	--------------

**AU - DEFINIZIONE CULTURALE****AUT - AUTORE**

<b>AUTR - Riferimento all'intervento (ruolo)</b>	progetto di ristrutturazione (1864/1870)
--	--

<b>AUTM - Fonte dell'attribuzione</b>	NR (recupero pregresso)
---------------------------------------	-------------------------

<b>AUTN - Nome scelto</b>	Simone Sante
---------------------------	--------------

<b>AUTA - Dati anagrafici</b>	NR
-------------------------------	----

<b>AUTH - Sigla per citazione</b>	NR
-----------------------------------	----

**ATB - AMBITO CULTURALE**

<b>ATBR - Riferimento all'intervento</b>	NR
--	----

<b>ATBD - Denominazione</b>	NR
-----------------------------	----

<b>ATBM - Fonte dell'attribuzione</b>	NR (recupero pregresso)
---------------------------------------	-------------------------

**RE - NOTIZIE STORICHE****REN - NOTIZIA**

<b>RENH - Riferimento</b>	monastero
---------------------------	-----------

<b>RENS - Notizia sintetica</b>	fondazione
---------------------------------	------------

<b>RENN - Notizia</b>	<p>La fondazione del monastero di San Francesco, fuori delle mura del borgo antico, e' gia' documentata nel 1289, sotto Ugo di Brienne, conte di Conversano su investitura di Carlo I d'Angio'; il Bolognini riporta il testo dell'epigrafe andata distrutta e datata a quell'anno. Attualmente esiste nel cortile un'altra epigrafe del secolo scorso che riprende in parte quella citata dal Bolognini. L'edificazione del monastero rappresenta un'importante tappa nella storia urbanistica della citta', sviluppatasi appunto fuori dalle mura grazie alla presenza del complesso nel rione del Casalvecchio dotato di una porta al termine di via Arringo, datata 1338 (arco delle gabelle). La struttura medievale del monastero risalente a questo periodo e' testimoniata dal chiostro con volte ogivali a crociera.</p>
-----------------------	---

<b>RENF - Fonte</b>	B3 (p. 231)/ B2 (p. 238).
---------------------	---------------------------

**REL - CRONOLOGIA, ESTREMO REMOTO**

<b>RELS - Secolo</b>	XIII
----------------------	------

<b>RELI - Data</b>	1289/00/00
--------------------	------------

**REV - CRONOLOGIA, ESTREMO RECENTE**

<b>REVS - Secolo</b>	XIII
----------------------	------

<b>REVI - Data</b>	1289/00/00
--------------------	------------

**SI - SPAZI****SII - SUDDIVISIONE INTERNA**

<b>SIIR - Riferimento</b>	intero bene
<b>SIIO - Tipo di suddivisione orizzontale</b>	livelli continui
<b>SIIN - Numero di piani</b>	+4
<b>SIIP - Tipo di piani</b>	p. t., p. 1, p. 2, p. 3

### **PN - PIANTA**

<b>PNR - Riferimento alla parte</b>	intero bene
<b>PNT - PIANTA</b>	
<b>PNTS - Schema</b>	nodale
<b>PNTF - Forma</b>	rettangolare
<b>PNTE - Dati icnografici significativi</b>	pertinenze
<b>PNTE - Dati icnografici significativi</b>	cortile

### **SV - STRUTTURE VERTICALI**

<b>SVC - TECNICA COSTRUTTIVA</b>	
<b>SVCU - Ubicazione</b>	intero bene
<b>SVCC - Genere</b>	in muratura
<b>SVCQ - Qualificazione del genere</b>	a vista (parte)
<b>SVCM - Materiali</b>	pietra
<b>SVCM - Materiali</b>	malta

### **SO - STRUTTURE DI ORIZZONTAMENTO**

<b>SOU - Ubicazione</b>	atrio sul vecchio chiostro
<b>SOF - TIPO</b>	
<b>SOFG - Genere</b>	volta
<b>SOFF - Forma</b>	a crociera

### **CP - COPERTURE**

<b>CPU - Ubicazione</b>	parte del bene
<b>CPF - CONFIGURAZIONE ESTERNA</b>	
<b>CPFG - Genere</b>	a tetto
<b>CPFF - Forma</b>	a capanna
<b>CPM - MANTO DI COPERTURA</b>	
<b>CPMR - Riferimento</b>	intera copertura
<b>CPMT - Tipo</b>	manto
<b>CPMQ - Qualificazione del tipo</b>	coppi
<b>CPMQ - Qualificazione del tipo</b>	embrici

### **SC - SCALE**

<b>SCL - SCALE</b>	
<b>SCLU - Ubicazione</b>	interna
<b>SCLG - Genere</b>	scala
<b>SCLN - Quantità</b>	1

<b>SCLF - Forma planimetrica</b>	due rampe perpendicolari
<b>SCS - SCHEMA STRUTTURALE</b>	
<b>SCSR - Riferimento</b>	intera struttura
<b>SCST - Tipo</b>	su volte/ tra muri
<b>PV - PAVIMENTI E PAVIMENTAZIONI</b>	
<b>PVM - PAVIMENTI E PAVIMENTAZIONI</b>	
<b>PVMU - Ubicazione</b>	chiodro
<b>PVMG - Genere</b>	in pietra levigata
<b>DE - ELEMENTI DECORATIVI</b>	
<b>DEC - ELEMENTI DECORATIVI</b>	
<b>DECU - Ubicazione</b>	prospetto principale
<b>DECL - Collocazione</b>	esterna
<b>DECT - Tipo</b>	doppio ordine di colonne doriche
<b>LI - ISCRIZIONI, LAPIDI, STEMMI</b>	
<b>LSI - ISCRIZIONI, LAPIDI, STEMMI</b>	
<b>LSIU - Ubicazione</b>	torre dell'orologio
<b>LSIG - Genere</b>	iscrizione
<b>LSIT - Tipo</b>	epigrafe
<b>LSII - Trascrizione testo</b>	AD MAIOREM URBIS NITOREM/ ET FORI AMPLITUDINEM/ IAM INFORMI RUINOSO ARCU nUDATI/ CUPERANENSES/ HOC/ HOROLOGIO ORNATUM/ ELEGANTIUS CURAVERUNT A.D. mDCCCXXXIV/ PUBLICA PROCURATIONE VITI ANTONII VAVALLE
<b>LSI - ISCRIZIONI, LAPIDI, STEMMI</b>	
<b>LSIU - Ubicazione</b>	torre dell'orologio
<b>LSIG - Genere</b>	iscrizione
<b>LSIT - Tipo</b>	epigrafe
<b>LSII - Trascrizione testo</b>	PAULATIM REDIENS SONITU/ QUAM PROXIMA CUNCTOS/ HEUTACITAE MORIS TEMPORA/ aDESSE MONET
<b>LSI - ISCRIZIONI, LAPIDI, STEMMI</b>	
<b>LSIU - Ubicazione</b>	cortile
<b>LSIG - Genere</b>	iscrizione
<b>LSIT - Tipo</b>	lapide ritrascritta da quella duecentesca
<b>LSII - Trascrizione testo</b>	D.O.M./ QUARTO DIE PENTECOS MCCLXXXIX/ IN NICOLAI. IV. PONTIFICATU/ rEGNANTE CAROLO ANDEG. ET DO/ MINANTE UGONE CUM BEATRICE DI/ TARN: BRENNE ET cUPERS. MAGNI/ FICIS COMITIBUS: PRAESENS ECCLESIA AD HONOREM S. FRANCISCI mUNIFI/ CENTIA NEAPOLIONIS URSIN. CARDINA./ VOTOR CIVIV. LARGITATE FUDAMENTA/ pOSITA IN DOMINO LABORATIB. FRA STEFANO/ DE SATORO DE CUP:NO ET FR: GEBRADO cAVATELLA/ DE TARETO. . .
<b>CO - CONSERVAZIONE</b>	
<b>STC - STATO DI CONSERVAZIONE</b>	
<b>STCR - Riferimento alla parte</b>	strutture murarie
<b>STCC - Stato di</b>	

conservazione	ottimo
<b>RS - RESTAURI</b>	
<b>RST - RESTAURI</b>	
<b>RSTR - Riferimento alla parte</b>	intero bene
<b>RSTI - Data inizio</b>	XX, 1972/00/00
<b>RSTF - Data fine</b>	XX, 1972/00/00
<b>RSTT - Tipo di intervento</b>	primo progetto di restauro
<b>RST - RESTAURI</b>	
<b>RSTR - Riferimento alla parte</b>	intero bene
<b>RSTI - Data inizio</b>	XX, 1980/00/00
<b>RSTF - Data fine</b>	XX, 1984/00/00
<b>RSTT - Tipo di intervento</b>	progetto di restauro
<b>US - UTILIZZAZIONI</b>	
<b>USA - USO ATTUALE</b>	
<b>USAR - Riferimento alla parte</b>	intero bene
<b>USAD - Uso</b>	palazzo municipale
<b>USO - USO STORICO</b>	
<b>USOR - Riferimento alla parte</b>	intero bene
<b>USOC - Riferimento cronologico</b>	destinazione originaria (XIII, 1289)
<b>USOD - Uso</b>	convento
<b>USO - USO STORICO</b>	
<b>USOR - Riferimento alla parte</b>	intero bene
<b>USOC - Riferimento cronologico</b>	uso storico
<b>USOD - Uso</b>	palazzo dell'Universita'
<b>USO - USO STORICO</b>	
<b>USOR - Riferimento alla parte</b>	parte del bene
<b>USOC - Riferimento cronologico</b>	uso storico
<b>USOD - Uso</b>	palazzo dell'Universita'
<b>USO - USO STORICO</b>	
<b>USOR - Riferimento alla parte</b>	parte del bene
<b>USOC - Riferimento cronologico</b>	uso storico
<b>USOD - Uso</b>	teatro
<b>TU - CONDIZIONE GIURIDICA E VINCOLI</b>	
<b>CDG - CONDIZIONE GIURIDICA</b>	

<b>CDGG - Indicazione generica</b>	proprietà Ente pubblico territoriale
<b>CDGS - Indicazione specifica</b>	Comune di Conversano
<b>DO - FONTI E DOCUMENTI DI RIFERIMENTO</b>	
<b>FTA - DOCUMENTAZIONE FOTOGRAFICA</b>	
<b>FTAX - Genere</b>	documentazione allegata
<b>FTAP - Tipo</b>	fotografia B/N
<b>FTAN - Codice identificativo</b>	SBAAASBA99598/D
<b>FTAT - Note</b>	ingresso principale su via San Francesco
<b>FTA - DOCUMENTAZIONE FOTOGRAFICA</b>	
<b>FTAX - Genere</b>	documentazione allegata
<b>FTAP - Tipo</b>	fotografia B/N
<b>FTAN - Codice identificativo</b>	SBAAASBA99599/D
<b>FTAT - Note</b>	prospetto principale con torre civica su piazza XX Settembre
<b>FTA - DOCUMENTAZIONE FOTOGRAFICA</b>	
<b>FTAX - Genere</b>	documentazione allegata
<b>FTAP - Tipo</b>	fotografia B/N
<b>FTAN - Codice identificativo</b>	SBAAASBA99600/D
<b>FTAT - Note</b>	prospetto con torre civica e sala consiliare su piazza XX Settembre
<b>FTA - DOCUMENTAZIONE FOTOGRAFICA</b>	
<b>FTAX - Genere</b>	documentazione allegata
<b>FTAP - Tipo</b>	fotografia B/N
<b>FTAN - Codice identificativo</b>	SBAAASBA99601/D
<b>FTAT - Note</b>	prospetto su piazza Battisti
<b>FTA - DOCUMENTAZIONE FOTOGRAFICA</b>	
<b>FTAX - Genere</b>	documentazione allegata
<b>FTAP - Tipo</b>	fotografia B/N
<b>FTAN - Codice identificativo</b>	SBAAASBA99602/D
<b>FTAT - Note</b>	androne d'ingresso nell'antico chiostro
<b>FTA - DOCUMENTAZIONE FOTOGRAFICA</b>	
<b>FTAX - Genere</b>	documentazione allegata
<b>FTAP - Tipo</b>	fotografia B/N
<b>FTAN - Codice identificativo</b>	SBAAASBA99603/D
<b>FTAT - Note</b>	cortile, lato verso l'antico chiostro
<b>FTA - DOCUMENTAZIONE FOTOGRAFICA</b>	
<b>FTAX - Genere</b>	documentazione allegata
<b>FTAP - Tipo</b>	fotografia B/N
<b>FTAN - Codice identificativo</b>	SBAAASBA99604/D
<b>FTAT - Note</b>	interno, sala consiliare
<b>BIB - BIBLIOGRAFIA</b>	
<b>BIBX - Genere</b>	bibliografia specifica
<b>BIBA - Autore</b>	Pacichelli G.B.

<b>BIBD - Anno di edizione</b>	1976
<b>BIBH - Sigla per citazione</b>	B1
<b>BIB - BIBLIOGRAFIA</b>	
<b>BIBX - Genere</b>	bibliografia specifica
<b>BIBA - Autore</b>	Bolognini G.
<b>BIBD - Anno di edizione</b>	1935
<b>BIBH - Sigla per citazione</b>	B2
<b>BIB - BIBLIOGRAFIA</b>	
<b>BIBX - Genere</b>	bibliografia specifica
<b>BIBA - Autore</b>	Zaccaria C.
<b>BIBD - Anno di edizione</b>	1987
<b>BIBH - Sigla per citazione</b>	B3
<b>BIB - BIBLIOGRAFIA</b>	
<b>BIBX - Genere</b>	bibliografia specifica
<b>BIBA - Autore</b>	Apollonj Ghetti B.M.
<b>BIBD - Anno di edizione</b>	1969
<b>BIBH - Sigla per citazione</b>	B4
<b>BIB - BIBLIOGRAFIA</b>	
<b>BIBX - Genere</b>	bibliografia specifica
<b>BIBA - Autore</b>	Conversano cento anni
<b>BIBD - Anno di edizione</b>	1981
<b>BIBH - Sigla per citazione</b>	B5
<b>BIB - BIBLIOGRAFIA</b>	
<b>BIBX - Genere</b>	bibliografia specifica
<b>BIBA - Autore</b>	Fanelli A.
<b>BIBD - Anno di edizione</b>	1987
<b>BIBH - Sigla per citazione</b>	B6
<b>AD - ACCESSO AI DATI</b>	
<b>ADS - SPECIFICHE DI ACCESSO AI DATI</b>	
<b>ADSP - Profilo di accesso</b>	1
<b>ADSM - Motivazione</b>	scheda contenente dati liberamente accessibili
<b>CM - COMPILAZIONE</b>	
<b>CMP - COMPILAZIONE</b>	
<b>CMPD - Data</b>	1988
<b>CMPN - Nome</b>	Cataldo G.
<b>FUR - Funzionario responsabile</b>	Pasquale M.
<b>RVM - TRASCRIZIONE PER INFORMATIZZAZIONE</b>	
<b>RVMD - Data</b>	1998
<b>RVMN - Nome</b>	D'Alesio M.V.
<b>AGG - AGGIORNAMENTO - REVISIONE</b>	
<b>AGGD - Data</b>	2011
<b>AGGN - Nome</b>	Trotta, Roberto

**AGGF - Funzionario  
responsabile**

Vella, Anna

**AN - ANNOTAZIONI**

**OSS - Osservazioni**

(n) DI S. FRANCESCO D'ASSISI Le quasi perfette condizioni dell'edificio sono dovute ai recenti restauri conclusi nel 1984; la scarsa manutenzione, pero', di alcuni prospetti esterni e l'umidita' hanno innestato un nuovo processo di degrado superficiale.