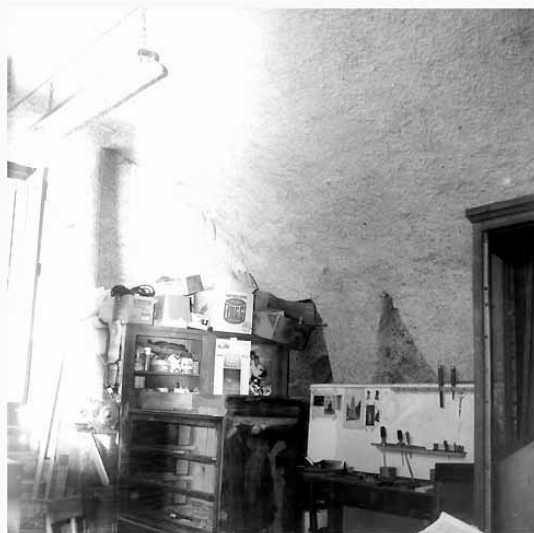


SCHEDA



CD - CODICI

| | |
|---------------------------------|----------|
| TSK - Tipo scheda | A |
| LIR - Livello ricerca | P |
| NCT - CODICE UNIVOCO | |
| NCTR - Codice regione | 16 |
| NCTN - Numero catalogo generale | 00180689 |
| ESC - Ente schedatore | S157 |
| ECP - Ente competente | S157 |

OG - OGGETTO

OGT - OGGETTO

| | |
|-------------------------------|--------------------|
| OGTD - Definizione tipologica | palazzo |
| OGTN - Denominazione | PALAZZO RUTIGLIANO |

LC - LOCALIZZAZIONE GEOGRAFICO-AMMINISTRATIVA

PVC - LOCALIZZAZIONE GEOGRAFICO-AMMINISTRATIVA

| | |
|------------------|------------------|
| PVCR - Regione | Puglia |
| PVCP - Provincia | BA |
| PVCC - Comune | CONVERSANO |
| PVCI - Indirizzo | Via Lamberti, 11 |

CST - CENTRO STORICO

| | |
|----------------------|--------------------|
| CSTD - Denominazione | Conversano vecchia |
|----------------------|--------------------|

ZUR - ZONA URBANA

| | |
|----------------------|--------------------|
| ZURD - Denominazione | Rione Borgo Antico |
|----------------------|--------------------|

SET - SETTORE

| | |
|-------------|----|
| SETT - Tipo | SU |
|-------------|----|

CS - LOCALIZZAZIONE CATASTALE

| | |
|------------------------------|-----------------------|
| CTL - Tipo di localizzazione | localizzazione fisica |
|------------------------------|-----------------------|

CTS - LOCALIZZAZIONE CATASTALE

| | |
|--|--|
| CTSC - Comune | Conversano |
| CTSF - Foglio/Data | 041/B/ 1972 |
| CTSN - Particelle | 790 |
| AU - DEFINIZIONE CULTURALE | |
| ATB - AMBITO CULTURALE | |
| ATBR - Riferimento all'intervento | NR |
| ATBD - Denominazione | NR |
| ATBM - Fonte dell'attribuzione | NR (recupero pregresso) |
| RE - NOTIZIE STORICHE | |
| REN - NOTIZIA | |
| REN R - Riferimento | parte del bene |
| RENS - Notizia sintetica | costruzione |
| RENN - Notizia | Abitazione preesistenti testimoniate dalla volta a botte unghiata del piano terra. |
| RENF - Fonte | n.d.c. |
| REL - CRONOLOGIA, ESTREMO REMOTO | |
| RELS - Secolo | XVII |
| RELI - Data | 1600/00/00 |
| REV - CRONOLOGIA, ESTREMO RECENTE | |
| REVS - Secolo | XVII |
| REVI - Data | 1699/00/00 |
| IS - IMPIANTO STRUTTURALE | |
| IST - Configurazione strutturale primaria | Composta da murature portanti, volte e solai; sopraelevazione strutturale in telaio di cemento armato. |
| PN - PIANTA | |
| PNR - Riferimento alla parte | intero bene |
| PNT - PIANTA | |
| PNTQ - Riferimento piano o quota | +3.10 |
| PNTS - Schema | irregolare |
| PNTF - Forma | quadrangolare |
| PNTE - Dati icnografici significativi | giustapposizioni |
| PNTE - Dati icnografici significativi | cortile centrale |
| PNTE - Dati icnografici significativi | ala ad "U" |
| FN - FONDAZIONI | |
| FNS - STRUTTURE | |
| FNSU - Ubicazione | fondazione primaria |
| FNST - Tipo | muro |
| FNSQ - Qualificazione del tipo | continuo |

| | |
|---|------------------------------------|
| FNSC - Tecnica costruttiva | muratura omogenea |
| FNSM - Materiali | calcare |
| SV - STRUTTURE VERTICALI | |
| SVC - TECNICA COSTRUTTIVA | |
| SVCU - Ubicazione | muratura esterna |
| SVCC - Genere | in muratura |
| SVCQ - Qualificazione del genere | a blocchi regolari |
| SVCM - Materiali | pietra calcarea |
| SO - STRUTTURE DI ORIZZONTAMENTO | |
| SOU - Ubicazione | p. t. |
| SOF - TIPO | |
| SOFG - Genere | volta |
| SOFF - Forma | a botte |
| CP - COPERTURE | |
| CPU - Ubicazione | intero bene |
| CPF - CONFIGURAZIONE ESTERNA | |
| CPFG - Genere | piana |
| CPFF - Forma | a terrazza |
| SC - SCALE | |
| SCL - SCALE | |
| SCLU - Ubicazione | esterna, prospetto principale |
| SCLG - Genere | scala |
| SCLO - Categoria | principale |
| SCLN - Quantità | 1 |
| SCLL - Collocazione | ortogonale al prospetto principale |
| SCLF - Forma planimetrica | ad una rampa |
| SCS - SCHEMA STRUTTURALE | |
| SCSR - Riferimento | intera struttura |
| SCST - Tipo | rampante |
| SCSM - Materiali | pietra |
| SC - SCALE | |
| SCL - SCALE | |
| SCLU - Ubicazione | interna |
| SCLG - Genere | scala |
| SCLO - Categoria | principale |
| SCLN - Quantità | 1 |
| SCLL - Collocazione | parallela al prospetto |
| SCLF - Forma planimetrica | a rampe parallele |
| SCS - SCHEMA STRUTTURALE | |
| SCSR - Riferimento | intera struttura |
| SCST - Tipo | rampante |
| SCSM - Materiali | cemento armato |

DE - ELEMENTI DECORATIVI**DEC - ELEMENTI DECORATIVI**

| | |
|----------------------------|-------------------------------|
| DECU - Ubicazione | prospetto principale, portale |
| DECL - Collocazione | esterna |
| DECT - Tipo | decorazioni in stile liberty |
| DECM - Materiali | pietra |

LI - ISCRIZIONI, LAPIDI, STEMMI**LSI - ISCRIZIONI, LAPIDI, STEMMI**

| | |
|----------------------------------|------------------|
| LSIU - Ubicazione | porta d'ingresso |
| LSIG - Genere | iscrizione |
| LSIT - Tipo | incisione |
| LSII - Trascrizione testo | G.R. |
| LSIM - Materiali | vetro |

CO - CONSERVAZIONE**STC - STATO DI CONSERVAZIONE**

| | |
|--------------------------------------|-------------|
| STCR - Riferimento alla parte | intero bene |
| STCC - Stato di conservazione | buono |

US - UTILIZZAZIONI**USA - USO ATTUALE**

| | |
|--------------------------------------|-------------|
| USAR - Riferimento alla parte | intero bene |
| USAD - Uso | residenza |

USO - USO STORICO

| | |
|---------------------------------------|-------------------------|
| USOR - Riferimento alla parte | intero bene |
| USOC - Riferimento cronologico | destinazione originaria |
| USOD - Uso | residenza |

TU - CONDIZIONE GIURIDICA E VINCOLI**CDG - CONDIZIONE GIURIDICA**

| | |
|-------------------------------------|-------------------|
| CDGG - Indicazione generica | proprietà privata |
| CDGS - Indicazione specifica | Rutigliano |

DO - FONTI E DOCUMENTI DI RIFERIMENTO**FTA - DOCUMENTAZIONE FOTOGRAFICA**

| | |
|-------------------------------------|-------------------------|
| FTAX - Genere | documentazione allegata |
| FTAP - Tipo | fotografia B/N |
| FTAN - Codice identificativo | SBAAASBA135178/D |
| FTAT - Note | vano al piano terra |

FTA - DOCUMENTAZIONE FOTOGRAFICA

| | |
|----------------------|-------------------------|
| FTAX - Genere | documentazione allegata |
|----------------------|-------------------------|

| | |
|---|---|
| FTAP - Tipo | fotografia B/N |
| FTAN - Codice identificativo | SBAAASBA135179/D |
| FTAT - Note | angolo su via Lipari |
| FTA - DOCUMENTAZIONE FOTOGRAFICA | |
| FTAX - Genere | documentazione allegata |
| FTAP - Tipo | fotografia B/N |
| FTAN - Codice identificativo | SBAAASBA133660/D |
| FTAT - Note | prospetto laterale |
| FTA - DOCUMENTAZIONE FOTOGRAFICA | |
| FTAX - Genere | documentazione allegata |
| FTAP - Tipo | fotografia B/N |
| FTAN - Codice identificativo | SBAAASBA133661/D |
| FTAT - Note | prospetto principale |
| FTA - DOCUMENTAZIONE FOTOGRAFICA | |
| FTAX - Genere | documentazione allegata |
| FTAP - Tipo | fotografia B/N |
| FTAN - Codice identificativo | SBAAASBA133662/D |
| FTAT - Note | portale |
| AD - ACCESSO AI DATI | |
| ADS - SPECIFICHE DI ACCESSO AI DATI | |
| ADSP - Profilo di accesso | 1 |
| ADSM - Motivazione | scheda contenente dati liberamente accessibili |
| CM - COMPILAZIONE | |
| CMP - COMPILAZIONE | |
| CMPD - Data | 1991 |
| CMPN - Nome | Cataldo G. |
| FUR - Funzionario responsabile | x |
| RVM - TRASCRIZIONE PER INFORMATIZZAZIONE | |
| RVMD - Data | 1998 |
| RVMN - Nome | D'Alesio M.V. |
| AGG - AGGIORNAMENTO - REVISIONE | |
| AGGD - Data | 2011 |
| AGGN - Nome | Trotta, Roberto |
| AGGF - Funzionario responsabile | Vella, Anna |
| AN - ANNOTAZIONI | |
| OSS - Osservazioni | Residenza gentiliazia di inizio Novecento; datazione in sito. |