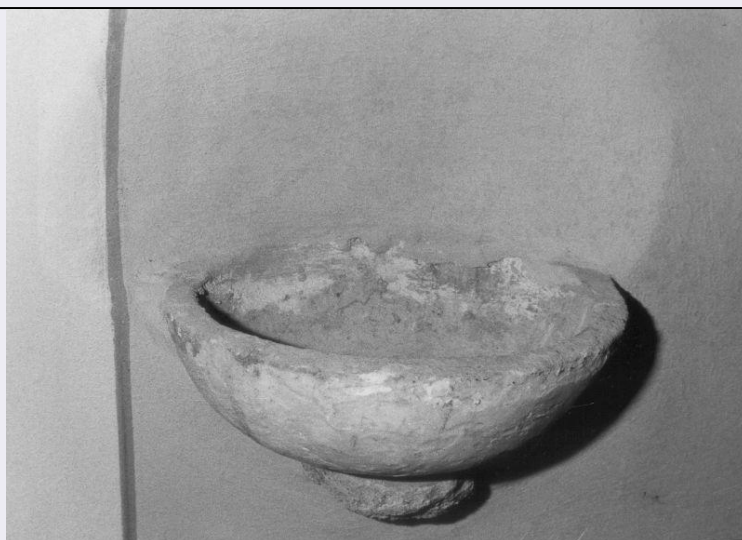


# SCHEDA



## CD - CODICI

TSK - Tipo scheda A

LIR - Livello ricerca C

### NCT - CODICE UNIVOCO

NCTR - Codice regione 14

NCTN - Numero catalogo  
generale 00011212

ESC - Ente schedatore S172

ECP - Ente competente S172

## RV - RELAZIONI

### RSE - RELAZIONI DIRETTE

RSER - Tipo relazione luogo di collocazione/localizzazione

RSET - Tipo scheda OA

RSEC - Codice bene 1400008203

### RSE - RELAZIONI DIRETTE

RSER - Tipo relazione luogo di collocazione/localizzazione

RSET - Tipo scheda OA

RSEC - Codice bene 1400008204

### RSE - RELAZIONI DIRETTE

RSER - Tipo relazione luogo di collocazione/localizzazione

RSET - Tipo scheda OA

RSEC - Codice bene 140000820

### RSE - RELAZIONI DIRETTE

RSER - Tipo relazione luogo di collocazione/localizzazione

RSET - Tipo scheda OA

RSEC - Codice bene 1400008206

### RSE - RELAZIONI DIRETTE

RSER - Tipo relazione luogo di collocazione/localizzazione

RSET - Tipo scheda OA

RSEC - Codice bene	1400008207
<b>RSE - RELAZIONI DIRETTE</b>	
RSER - Tipo relazione	luogo di collocazione/localizzazione
RSET - Tipo scheda	OA
RSEC - Codice bene	1400008208
<b>OG - OGGETTO</b>	
<b>OGT - OGGETTO</b>	
OGTD - Definizione tipologica	chiesa
OGTQ - Qualificazione	parrocchiale
OGTN - Denominazione	Chiesa San Bartolomeo Apostolo
<b>LC - LOCALIZZAZIONE GEOGRAFICO-AMMINISTRATIVA</b>	
<b>PVC - LOCALIZZAZIONE GEOGRAFICO-AMMINISTRATIVA</b>	
PVCS - Stato	ITALIA
PVCR - Regione	Molise
PVCP - Provincia	CB
PVCC - Comune	Gambatesa
PVCL - Località	GAMBATESA
PVCI - Indirizzo	Largo Castello
PVCA	Corso Roma
PVE - Diocesi	CAMPOBASSO-BOIANO
<b>CST - CENTRO STORICO</b>	
CSTN - Numero d'ordine	01
CSTD - Denominazione	Gambatesa
CSTA	capoluogo municipale
<b>ZUR - ZONA URBANA</b>	
ZURN - Numero	01
ZURD - Denominazione	zona centrale
<b>SET - SETTORE</b>	
SETT - Tipo	SU
SETN - Numero	004
SETP - Numero nel settore	001
<b>CS - LOCALIZZAZIONE CATASTALE</b>	
CTL - Tipo di localizzazione	localizzazione fisica
<b>CTS - LOCALIZZAZIONE CATASTALE</b>	
CTSC - Comune	Gambatesa
CTSF - Foglio/Data	028/1985
CTSN - Particelle	A
CTSE - Particelle ed altri elementi di confine	p.lla 944-223-958-959-224
<b>GP - GEOREFERENZIAZIONE TRAMITE PUNTO</b>	
GPI - Identificativo punto	2
GPL - Tipo di localizzazione	localizzazione fisica

<b>GPD - DESCRIZIONE DEL PUNTO</b>	
<b>GPDP - PUNTO</b>	
<b>GPDPX - Coordinata X</b>	14.91206363
<b>GPDPY - Coordinata Y</b>	41.511104819
<b>GPM - Metodo di georeferenziazione</b>	punto approssimato
<b>GPT - Tecnica di georeferenziazione</b>	rilievo da cartografia con sopralluogo
<b>GPP - Proiezione e Sistema di riferimento</b>	WGS84
<b>GPB - BASE DI RIFERIMENTO</b>	
<b>GPBB - Descrizione sintetica</b>	ICCD1002863_0
<b>GPBT - Data</b>	3-9-2017
<b>GPBO - Note</b>	(3740863) -CTR 10.000- ( <a href="http://servizi.geo.regione.molise.it/arcgis/services/CTR_10000/mapserver/wmsserver?">http://servizi.geo.regione.molise.it/arcgis/services/CTR_10000/mapserver/wmsserver?</a> ) -0
<b>AU - DEFINIZIONE CULTURALE</b>	
<b>ATB - AMBITO CULTURALE</b>	
<b>ATBR - Riferimento all'intervento</b>	costruzione
<b>ATBD - Denominazione</b>	maestranze medioevali
<b>ATBM - Fonte dell'attribuzione</b>	bibliografia
<b>ATBM - Fonte dell'attribuzione</b>	analisi storica
<b>ATBM - Fonte dell'attribuzione</b>	analisi stilistica
<b>RE - NOTIZIE STORICHE</b>	
<b>REN - NOTIZIA</b>	
<b>RENr - Riferimento</b>	centro urbano
<b>RENS - Notizia sintetica</b>	carattere generale
<b>RENN - Notizia</b>	Le origini del borgo sono legate alle invasioni longobarde, ma le prime notizie certe risalgono al XII secolo, quando il feudo venne citato nel Catalogus Boronum. Il borgo fu dominato da numerose famiglie feudali tra cui i Di Capua e la famiglia Grimaldi. Nel 1799 Gambatesa aderì alla repubblica Partenopea. La matrice dell' insediamento urbano murato è la strada, via Serrone nella parte bassa, via Eustacchio nella parte intermedia e via Purgatorio nella parte più alta. Via Municipio è la strada trasversale più ampia da cui parte lo sviluppo ottocentesco e novecentesco e dove agli inizi del XX secolo fu costruito il Municipio. Lo sviluppo ottocentesco è di tipo lineare su matrice ad “Y” con baricentro in Largo Fontana.
<b>RENF - Fonte</b>	bibliografia
<b>RENF - Fonte</b>	analisi storico-urbanistica
<b>REL - CRONOLOGIA, ESTREMO REMOTO</b>	
<b>RELS - Secolo</b>	X
<b>RELF - Frazione di secolo</b>	inizio
<b>RELW - Validità</b>	post

**REV - CRONOLOGIA, ESTREMO RECENTE**

<b>REVS - Secolo</b>	XX
<b>REVF - Frazione di secolo</b>	fine
<b>RE VW - Validità</b>	ante

**RE - NOTIZIE STORICHE****REN - NOTIZIA**

<b>REN R - Riferimento</b>	intero bene
<b>RENS - Notizia sintetica</b>	edificazione
<b>RENN - Notizia</b>	Secondo L'Arciprete De Leonardis, in un documento del 1690, la chiesa fu edificata in epoca "ab immemorabili". La tradizione fa risalire l'edificazione all'epoca della costruzione del castello.
<b>RENF - Fonte</b>	bilbliografia

**REL - CRONOLOGIA, ESTREMO REMOTO**

<b>RELS - Secolo</b>	XII
<b>RELV - Validità</b>	post

**REV - CRONOLOGIA, ESTREMO RECENTE**

<b>REVS - Secolo</b>	XVII
<b>REVF - Frazione di secolo</b>	ultimo quarto
<b>REVI - Data</b>	1690/00/00
<b>RE V X - Validità</b>	ante

**RE - NOTIZIE STORICHE****REN - NOTIZIA**

<b>REN R - Riferimento</b>	intero bene
<b>RENS - Notizia sintetica</b>	documento
<b>RENN - Notizia</b>	In un disegno, tratto da Platea Orsiniana, vi è la figura della chiesa in cui è visibile l'antico ingresso al campanile all'esterno, sostituito poi da quello attuale posto internamente. La ditta Marinelli di Agnone esegue la fusione della grossa campana.
<b>RENF - Fonte</b>	bibliografia

**REL - CRONOLOGIA, ESTREMO REMOTO**

<b>RELS - Secolo</b>	XVIII
<b>RELF - Frazione di secolo</b>	primo quarto
<b>RELI - Data</b>	1721/00/00
<b>RELX - Validità</b>	post

**REV - CRONOLOGIA, ESTREMO RECENTE**

<b>REVS - Secolo</b>	XVIII
<b>REVF - Frazione di secolo</b>	primo quarto
<b>REVI - Data</b>	1721/00/00
<b>RE V X - Validità</b>	ante

**RE - NOTIZIE STORICHE****REN - NOTIZIA**

<b>REN R - Riferimento</b>	parte del bene
<b>RENS - Notizia sintetica</b>	ristrutturazione
	Abbattimento della parete posteriore l'altare per la realizzazione

<b>RENN - Notizia</b>	dell'abside. Costruzione della cantoria sull'ingresso principale (1887 - 1891) e restauri della Chiesa voluti dall'Arcivescovo Cardinale di Rende a causa del terremoto del 1805.
<b>RENF - Fonte</b>	bibliografia
<b>REL - CRONOLOGIA, ESTREMO REMOTO</b>	
<b>RELS - Secolo</b>	XIX
<b>RELF - Frazione di secolo</b>	inizio
<b>RELW - Validità</b>	post
<b>REV - CRONOLOGIA, ESTREMO RECENTE</b>	
<b>REVS - Secolo</b>	XIX
<b>REVF - Frazione di secolo</b>	secondo quarto
<b>REVI - Data</b>	1887 - 1898
<b>REVX - Validità</b>	ante
<b>RE - NOTIZIE STORICHE</b>	
<b>REN - NOTIZIA</b>	
<b>RENr - Riferimento</b>	parte del bene
<b>RENS - Notizia sintetica</b>	restauro
<b>RENN - Notizia</b>	Nel 1908 fu eretto l'altare, intitolato a San Bartolomeo, con le offerte raccolte tra i paesani emigrati in America a cura di D. Giovanni Massimo. Nel 1920 fu sopraelevato il campanile per l'alloggiamento dell'orologio a pendolo. Nel 1946 fu sostituita la campana da 158 chili. Tra il 1974 e il 1984 fu demolito il pulpito e rifatta la pavimentazione.
<b>RENF - Fonte</b>	bibliografia
<b>REL - CRONOLOGIA, ESTREMO REMOTO</b>	
<b>RELS - Secolo</b>	XX
<b>RELF - Frazione di secolo</b>	inizio
<b>RELI - Data</b>	1908/00/00
<b>RELX - Validità</b>	post
<b>REV - CRONOLOGIA, ESTREMO RECENTE</b>	
<b>REVS - Secolo</b>	XX
<b>REVF - Frazione di secolo</b>	ultimo quarto
<b>REVI - Data</b>	1984/00/00
<b>REVX - Validità</b>	ante
<b>IS - IMPIANTO STRUTTURALE</b>	
<b>IST - Configurazione strutturale primaria</b>	La chiesa a tre navate con quella centrale maggiore ha una configurazione volumetrica articolata e caratterizzata dalla maggiore altezza della navata centrale e dalla forma semicilindrica dell'abside. Il volume corrispondente alla sagrestia è compreso tra l'abside e la navata laterale. Il campanile è di forma quadrangolare ed è diviso in tre parti nella sua altezza. La facciata principale affaccia su un ampio sagrato pavimentato e presenta un portale con timpano ed è inserito in un incavo arcuato e spezzato da un marcapiano su cui poggia una finestra a mezza luna. Alla sommità della facciata un timpano con modanature, all'interno una finestra circolare. Lateralmente una torre campanaria divisa in tre parti. Nella parte centrale un bassorilievo in pietra raffigurante San Bartolomeo, la Madonna del Carmine, l'agnello con lo stemma dei Canonici Regolari Lateranensi. Nell'immobile un deposito di proprietà comunale.

<b>PN - PIANTA</b>	
<b>PNR - Riferimento alla parte</b>	corpo principale
<b>PNT - PIANTA</b>	
<b>PNTQ - Riferimento piano o quota</b>	p.t.
<b>PNTS - Schema</b>	a tre navate
<b>PNTF - Forma</b>	longitudinale
<b>FN - FONDAZIONI</b>	
<b>FNS - STRUTTURE</b>	
<b>FNSU - Ubicazione</b>	intero bene
<b>FNST - Tipo</b>	continua
<b>FNSC - Tecnica costruttiva</b>	non accertabile
<b>SV - STRUTTURE VERTICALI</b>	
<b>SVC - TECNICA COSTRUTTIVA</b>	
<b>SVCU - Ubicazione</b>	intero bene
<b>SVCT - Tipo di struttura</b>	parete
<b>SVCC - Genere</b>	in muratura
<b>SVCM - Materiali</b>	pietra calcarea
<b>SVCM - Materiali</b>	intonaco
<b>CP - COPERTURE</b>	
<b>CPU - Ubicazione</b>	intero bene
<b>CPF - CONFIGURAZIONE ESTERNA</b>	
<b>CPFG - Genere</b>	a tetto
<b>CPFF - Forma</b>	a capanna
<b>CPFQ - Qualificazione della forma</b>	a falde simmetriche
<b>CPC - STRUTTURA E TECNICA</b>	
<b>CPCR - Riferimento</b>	intero bene
<b>CPCT - Struttura primaria</b>	capriate in legno
<b>CPM - MANTO DI COPERTURA</b>	
<b>CPMR - Riferimento</b>	intera copertura
<b>CPMT - Tipo</b>	tegole
<b>CPMQ - Qualificazione del tipo</b>	coppi
<b>CPMQ - Qualificazione del tipo</b>	marsigliesi
<b>CPMM - Materiali</b>	laterizio
<b>SC - SCALE</b>	
<b>SCL - SCALE</b>	
<b>SCLU - Ubicazione</b>	interna
<b>SCLG - Genere</b>	rampa
<b>SCLN - Quantità</b>	1
<b>SCLL - Collocazione</b>	trasversale

<b>SCLF - Forma planimetrica</b>	rettilinea
<b>SC - SCALE</b>	
<b>SCL - SCALE</b>	
<b>SCLU - Ubicazione</b>	interna
<b>SCLG - Genere</b>	rampa
<b>SCLO - Categoria</b>	principale
<b>SCLN - Quantità</b>	1
<b>SCLF - Forma planimetrica</b>	a tre rampe
<b>PV - PAVIMENTI E PAVIMENTAZIONI</b>	
<b>PVM - PAVIMENTI E PAVIMENTAZIONI</b>	
<b>PVMU - Ubicazione</b>	parte del bene
<b>PVMG - Genere</b>	in graniglia di cemento
<b>PVM - PAVIMENTI E PAVIMENTAZIONI</b>	
<b>PVMU - Ubicazione</b>	parte del bene
<b>PVMG - Genere</b>	in marmo
<b>DE - ELEMENTI DECORATIVI</b>	
<b>DEC - ELEMENTI DECORATIVI</b>	
<b>DECU - Ubicazione</b>	campanile
<b>DECL - Collocazione</b>	esterna
<b>DECT - Tipo</b>	formelle
<b>DECQ - Qualificazione del tipo</b>	bassorilievo
<b>DECM - Materiali</b>	pietra
<b>DEC - ELEMENTI DECORATIVI</b>	
<b>DECU - Ubicazione</b>	campanile
<b>DECL - Collocazione</b>	esterna
<b>DECT - Tipo</b>	archetti pensili
<b>DECM - Materiali</b>	pietra
<b>DEC - ELEMENTI DECORATIVI</b>	
<b>DECU - Ubicazione</b>	campanile
<b>DECL - Collocazione</b>	esterna
<b>DECT - Tipo</b>	orologio
<b>DEC - ELEMENTI DECORATIVI</b>	
<b>DECU - Ubicazione</b>	prospetto principale
<b>DECL - Collocazione</b>	esterna
<b>DECQ - Qualificazione del tipo</b>	timpano
<b>DECM - Materiali</b>	pietra
<b>CO - CONSERVAZIONE</b>	
<b>STC - STATO DI CONSERVAZIONE</b>	
<b>STCR - Riferimento alla parte</b>	strutture murarie
<b>STCC - Stato di</b>	

<b>conservazione</b>	mediocre
<b>STCO - Indicazioni specifiche</b>	La facciata ed il campanile versano in uno stato di fatiscenza generale per disgregazione delle malte.
<b>STC - STATO DI CONSERVAZIONE</b>	
<b>STCR - Riferimento alla parte</b>	coperture
<b>STCC - Stato di conservazione</b>	buono
<b>STC - STATO DI CONSERVAZIONE</b>	
<b>STCR - Riferimento alla parte</b>	solai
<b>STCC - Stato di conservazione</b>	buono
<b>STC - STATO DI CONSERVAZIONE</b>	
<b>STCR - Riferimento alla parte</b>	volte
<b>STCC - Stato di conservazione</b>	buono
<b>STC - STATO DI CONSERVAZIONE</b>	
<b>STCR - Riferimento alla parte</b>	soffitti
<b>STCC - Stato di conservazione</b>	buono
<b>STC - STATO DI CONSERVAZIONE</b>	
<b>STCR - Riferimento alla parte</b>	pavimenti
<b>STCC - Stato di conservazione</b>	ottimo
<b>STC - STATO DI CONSERVAZIONE</b>	
<b>STCR - Riferimento alla parte</b>	decorazioni
<b>STCC - Stato di conservazione</b>	buono
<b>STC - STATO DI CONSERVAZIONE</b>	
<b>STCR - Riferimento alla parte</b>	paramenti
<b>STCC - Stato di conservazione</b>	buono
<b>STC - STATO DI CONSERVAZIONE</b>	
<b>STCR - Riferimento alla parte</b>	intonaci interni
<b>STCC - Stato di conservazione</b>	mediocre
<b>STC - STATO DI CONSERVAZIONE</b>	
<b>STCR - Riferimento alla parte</b>	infissi
<b>STCC - Stato di</b>	



conservazione	mediocre
<b>RS - RESTAURI</b>	
<b>RST - RESTAURI</b>	
RSTR - Riferimento alla parte	strutture verticali
RSTI - Data inizio	XIX post
RSTF - Data fine	XIX ante
RSTT - Tipo di intervento	Abbattimento della parete della navata centrale e realizzazione dell'abside.
<b>RST - RESTAURI</b>	
RSTR - Riferimento alla parte	intero bene
RSTI - Data inizio	1887/00/00
RSTF - Data fine	1898/00/00
RSTT - Tipo di intervento	Restauro complessivo della chiesa e costruzione della cantoria.
<b>RST - RESTAURI</b>	
RSTR - Riferimento alla parte	altare
RSTI - Data inizio	1956/00/00 post
RSTF - Data fine	1956/00/00 ante
RSTT - Tipo di intervento	Integrazione della balaustra di marmo all'altare maggiore.
<b>RST - RESTAURI</b>	
RSTR - Riferimento alla parte	intero bene
RSTI - Data inizio	1974/00/00
RSTF - Data fine	1984/00/00
RSTT - Tipo di intervento	Sostituzione della pavimentazione, demolizione dell'altare, scomposizione del pulpito in marmo (oggi nuovo altare), interventi di manutenzione ordinaria e straordinaria.
<b>US - UTILIZZAZIONI</b>	
<b>USA - USO ATTUALE</b>	
USAR - Riferimento alla parte	intero bene
USAD - Uso	chiesa
<b>USO - USO STORICO</b>	
USOR - Riferimento alla parte	intero bene
USOC - Riferimento cronologico	destinazione originaria sec. XII
USOD - Uso	chiesa
<b>TU - CONDIZIONE GIURIDICA E VINCOLI</b>	
<b>CDG - CONDIZIONE GIURIDICA</b>	
CDGG - Indicazione generica	proprietà mista pubblica/ecclesiastica
CDGS - Indicazione specifica	Parrocchia di San Bartolomeo Apostolo (sub1)

<b>CDGS - Indicazione specifica</b>	Comune di Gambatesa (sub 2)
<b>CDGI - Indirizzo</b>	Largo Castello - 86013 Gambatesa (CB)
<b>CDGI - Indirizzo</b>	Piazza Municipio, 86013 Gambatesa (CB)
<b>NVC - PROVVEDIMENTI DI TUTELA</b>	
<b>NVCT - Tipo provvedimento</b>	D.lgs. 42/04 - art.10 - comma 1
<b>STU - STRUMENTI URBANISTICI</b>	
<b>STUT - Strumenti in vigore</b>	P.d.F. (Variante del 06/09/1982)
<b>STUN - Sintesi normativa zona</b>	zona A centro storico
<b>DO - FONTI E DOCUMENTI DI RIFERIMENTO</b>	
<b>FTA - DOCUMENTAZIONE FOTOGRAFICA</b>	
<b>FTAX - Genere</b>	documentazione allegata
<b>FTAP - Tipo</b>	fotografia b/n
<b>FTAA - Autore</b>	Conte Michele
<b>FTAD - Data</b>	1989/07/24
<b>FTAE - Ente proprietario</b>	SBAP Molise
<b>FTAC - Collocazione</b>	CXXXVIII-10-11 (inv. 63629)
<b>FTAN - Codice identificativo</b>	GambatesaFA11212Q
<b>FTAT - Note</b>	facciata principale
<b>FTAF - Formato</b>	13x18, 18x24
<b>FTA - DOCUMENTAZIONE FOTOGRAFICA</b>	
<b>FTAX - Genere</b>	documentazione allegata
<b>FTAP - Tipo</b>	fotografia b/n
<b>FTAA - Autore</b>	Conte Michele
<b>FTAD - Data</b>	1989/07/24
<b>FTAE - Ente proprietario</b>	SBAP Molise
<b>FTAC - Collocazione</b>	CXXXVIII-10-10 (inv. 63628)
<b>FTAN - Codice identificativo</b>	GambatesaFA11212L
<b>FTAT - Note</b>	facciata principale
<b>FTAF - Formato</b>	13x18, 18x24
<b>FTA - DOCUMENTAZIONE FOTOGRAFICA</b>	
<b>FTAX - Genere</b>	documentazione allegata
<b>FTAP - Tipo</b>	fotografia b/n
<b>FTAA - Autore</b>	Conte Michele
<b>FTAD - Data</b>	1989/07/24
<b>FTAE - Ente proprietario</b>	SBAP Molise
<b>FTAC - Collocazione</b>	CXXXVIII-9-31 (inv. 63615)
<b>FTAN - Codice identificativo</b>	GambatesaFA11212S
<b>FTAT - Note</b>	portale
<b>FTAF - Formato</b>	13x18, 18x24
<b>FTA - DOCUMENTAZIONE FOTOGRAFICA</b>	
<b>FTAX - Genere</b>	documentazione allegata

<b>FTAP - Tipo</b>	fotografia b/n
<b>FTAA - Autore</b>	Coletta Mario
<b>FTAD - Data</b>	1990/11/02
<b>FTAE - Ente proprietario</b>	SBAP Molise
<b>FTAC - Collocazione</b>	CXXXVIII-9-17 (inv. 63394)
<b>FTAN - Codice identificativo</b>	GambatesaFA11212C
<b>FTAT - Note</b>	prospetto principale
<b>FTAF - Formato</b>	13x18, 18x24
<b>FTA - DOCUMENTAZIONE FOTOGRAFICA</b>	
<b>FTAX - Genere</b>	documentazione allegata
<b>FTAP - Tipo</b>	fotografia b/n
<b>FTAA - Autore</b>	Coletta Mario
<b>FTAD - Data</b>	1990/11/02
<b>FTAE - Ente proprietario</b>	SBAP Molise
<b>FTAC - Collocazione</b>	CXXXVIII-3-16 (inv. 63393)
<b>FTAN - Codice identificativo</b>	GambatesaFA11212A
<b>FTAT - Note</b>	facciata e campanile
<b>FTAF - Formato</b>	13x18, 18x24
<b>FTA - DOCUMENTAZIONE FOTOGRAFICA</b>	
<b>FTAX - Genere</b>	documentazione allegata
<b>FTAP - Tipo</b>	fotografia b/n
<b>FTAA - Autore</b>	Coletta Mario
<b>FTAD - Data</b>	1990/11/02
<b>FTAE - Ente proprietario</b>	SBAP Molise
<b>FTAC - Collocazione</b>	CXXXVIII-9-20 (inv. 63397)
<b>FTAN - Codice identificativo</b>	GambatesaFA11212B
<b>FTAT - Note</b>	interno: navata centrale
<b>FTAF - Formato</b>	13x18, 18x24
<b>FTA - DOCUMENTAZIONE FOTOGRAFICA</b>	
<b>FTAX - Genere</b>	documentazione allegata
<b>FTAP - Tipo</b>	fotografia b/n
<b>FTAA - Autore</b>	Conte Michele
<b>FTAD - Data</b>	1989/07/24
<b>FTAE - Ente proprietario</b>	SBAP Molise
<b>FTAC - Collocazione</b>	CXXXVIII-9-30 (inv. 63614)
<b>FTAN - Codice identificativo</b>	GambatesaFA11212E
<b>FTAT - Note</b>	torre campanaria
<b>FTAF - Formato</b>	13x18, 18x24
<b>FTA - DOCUMENTAZIONE FOTOGRAFICA</b>	
<b>FTAX - Genere</b>	documentazione allegata
<b>FTAP - Tipo</b>	fotografia b/n
<b>FTAA - Autore</b>	Conte Michele

<b>FTAD - Data</b>	1989/07/24
<b>FTAE - Ente proprietario</b>	SBAP Molise
<b>FTAC - Collocazione</b>	CXXXVIII-9-32 (inv. 63616)
<b>FTAN - Codice identificativo</b>	GambatesaFA11212F
<b>FTAT - Note</b>	torre campanaria
<b>FTAF - Formato</b>	13x18, 18x24
<b>FTA - DOCUMENTAZIONE FOTOGRAFICA</b>	
<b>FTAX - Genere</b>	documentazione allegata
<b>FTAP - Tipo</b>	fotografia b/n
<b>FTAA - Autore</b>	Conte Michele
<b>FTAD - Data</b>	1989/07/24
<b>FTAE - Ente proprietario</b>	SBAP Molise
<b>FTAC - Collocazione</b>	CXXXVIII-10-1 (inv. 63619)
<b>FTAN - Codice identificativo</b>	GambatesaFA11212G
<b>FTAT - Note</b>	torre campanaria
<b>FTAF - Formato</b>	13x18, 18x24
<b>FTA - DOCUMENTAZIONE FOTOGRAFICA</b>	
<b>FTAX - Genere</b>	documentazione allegata
<b>FTAP - Tipo</b>	fotografia b/n
<b>FTAA - Autore</b>	Conte Michele
<b>FTAD - Data</b>	1989/07/24
<b>FTAE - Ente proprietario</b>	SBAP Molise
<b>FTAC - Collocazione</b>	CXXXVIII-10-2 (inv. 63620)
<b>FTAN - Codice identificativo</b>	GambatesaFA11212H
<b>FTAT - Note</b>	torre campanaria
<b>FTAF - Formato</b>	13x18, 18x24
<b>FTA - DOCUMENTAZIONE FOTOGRAFICA</b>	
<b>FTAX - Genere</b>	documentazione allegata
<b>FTAP - Tipo</b>	fotografia b/n
<b>FTAA - Autore</b>	Conte Michele
<b>FTAD - Data</b>	1989/07/24
<b>FTAE - Ente proprietario</b>	SBAP Molise
<b>FTAC - Collocazione</b>	CXXXVIII-10-5 (inv. 63623)
<b>FTAN - Codice identificativo</b>	GambatesaFA11212P
<b>FTAT - Note</b>	facciata Nord - Ovest
<b>FTAF - Formato</b>	13x18, 18x24
<b>FTA - DOCUMENTAZIONE FOTOGRAFICA</b>	
<b>FTAX - Genere</b>	documentazione allegata
<b>FTAP - Tipo</b>	fotografia b/n
<b>FTAA - Autore</b>	Conte Michele
<b>FTAD - Data</b>	1989/07/24
<b>FTAE - Ente proprietario</b>	SBAP Molise

<b>FTAC - Collocazione</b>	CXXXVIII-10-3 (inv. 63621)
<b>FTAN - Codice identificativo</b>	GambatesaFA11212M
<b>FTAT - Note</b>	facciata laterale su via del Serrone
<b>FTAF - Formato</b>	13x18, 18x24
<b>FTA - DOCUMENTAZIONE FOTOGRAFICA</b>	
<b>FTAX - Genere</b>	documentazione allegata
<b>FTAP - Tipo</b>	fotografia b/n
<b>FTAA - Autore</b>	Conte Michele
<b>FTAD - Data</b>	1989/07/24
<b>FTAE - Ente proprietario</b>	SBAP Molise
<b>FTAC - Collocazione</b>	CXXXVIII-9-33 (inv. 63617)
<b>FTAN - Codice identificativo</b>	GambatesaFA11212R
<b>FTAT - Note</b>	bassorilievo su facciata del campanile
<b>FTAF - Formato</b>	13x18, 18x24
<b>FTA - DOCUMENTAZIONE FOTOGRAFICA</b>	
<b>FTAX - Genere</b>	documentazione allegata
<b>FTAP - Tipo</b>	fotografia b/n
<b>FTAA - Autore</b>	Conte Michele
<b>FTAD - Data</b>	1989/07/24
<b>FTAE - Ente proprietario</b>	SBAP Molise
<b>FTAC - Collocazione</b>	CXXXVIII-9-34 (inv. 63618)
<b>FTAN - Codice identificativo</b>	GambatesaFA11212N
<b>FTAT - Note</b>	facciata laterale chiesa e campanile
<b>FTAF - Formato</b>	13x18, 18x24
<b>FTA - DOCUMENTAZIONE FOTOGRAFICA</b>	
<b>FTAX - Genere</b>	documentazione allegata
<b>FTAP - Tipo</b>	fotografia b/n
<b>FTAA - Autore</b>	Conte Michele
<b>FTAD - Data</b>	1989/07/24
<b>FTAE - Ente proprietario</b>	SBAP Molise
<b>FTAC - Collocazione</b>	CXXXVIII-10-6 (inv. 63624)
<b>FTAN - Codice identificativo</b>	GambatesaFA11212D
<b>FTAT - Note</b>	interno: abside e coro
<b>FTAF - Formato</b>	13x18, 18x24
<b>FTA - DOCUMENTAZIONE FOTOGRAFICA</b>	
<b>FTAX - Genere</b>	documentazione allegata
<b>FTAP - Tipo</b>	fotografia b/n
<b>FTAA - Autore</b>	Conte Michele
<b>FTAD - Data</b>	1989/07/24
<b>FTAE - Ente proprietario</b>	SBAP Molise
<b>FTAC - Collocazione</b>	CXXXVIII-10-9 (inv. 63627)
<b>FTAN - Codice identificativo</b>	GambatesaFA11212J

<b>FTAT - Note</b>	interno: cantoria
<b>FTAF - Formato</b>	13x18, 18x24
<b>DRA - DOCUMENTAZIONE GRAFICA</b>	
<b>DRAX - Genere</b>	documentazione allegata
<b>DRAT - Tipo</b>	planimetria catastale
<b>DRAO - Note</b>	stralcio catastale fg 28 - p. A
<b>DRAS - Scala</b>	1:1000
<b>DRAE - Ente proprietario</b>	Agenzia del Territorio Ufficio di Campobasso
<b>DRAN - Codice identificativo</b>	GambatesaSC11212
<b>DRAA - Autore</b>	Agenzia del Territorio Ufficio di Campobasso
<b>DRAD - Data</b>	1988/10/14
<b>DRA - DOCUMENTAZIONE GRAFICA</b>	
<b>DRAX - Genere</b>	documentazione allegata
<b>DRAT - Tipo</b>	disegno
<b>DRAO - Note</b>	disegno tratto da Platea Orsiniana pp. 40-41
<b>DRAE - Ente proprietario</b>	SBAP Molise
<b>DRAN - Codice identificativo</b>	GambatesaAG11212A
<b>DRAD - Data</b>	1721/00/00
<b>DRA - DOCUMENTAZIONE GRAFICA</b>	
<b>DRAX - Genere</b>	documentazione allegata
<b>DRAT - Tipo</b>	disegno
<b>DRAO - Note</b>	disegno tratto da Platea Orsiniana pp. 40-41
<b>DRAE - Ente proprietario</b>	SBAP Molise
<b>DRAN - Codice identificativo</b>	GambatesaAG11212
<b>DRAD - Data</b>	1721/00/00
<b>DRA - DOCUMENTAZIONE GRAFICA</b>	
<b>DRAX - Genere</b>	documentazione allegata
<b>DRAT - Tipo</b>	rilievo
<b>DRAO - Note</b>	estratto di mappa catastale
<b>DRAS - Scala</b>	1:1000
<b>DRAE - Ente proprietario</b>	SABAP Molise
<b>DRAC - Collocazione</b>	inv. 4642
<b>DRAN - Codice identificativo</b>	GambatesaAG11212C
<b>DRAA - Autore</b>	Conte Michele
<b>DRAD - Data</b>	1988/10/14
<b>DRA - DOCUMENTAZIONE GRAFICA</b>	
<b>DRAX - Genere</b>	documentazione allegata
<b>DRAT - Tipo</b>	rilievo
<b>DRAO - Note</b>	pianta piano terra q.ta + 6.00

<b>DRAS - Scala</b>	1:100
<b>DRAE - Ente proprietario</b>	SABAP Molise
<b>DRAC - Collocazione</b>	inv. 4646
<b>DRAN - Codice identificativo</b>	GambatesaAG11212F
<b>DRAA - Autore</b>	Conte Michele
<b>DRAD - Data</b>	1988/10/14
<b>DRA - DOCUMENTAZIONE GRAFICA</b>	
<b>DRAX - Genere</b>	documentazione allegata
<b>DRAT - Tipo</b>	rilievo
<b>DRAO - Note</b>	pianta piano terra quotata
<b>DRAS - Scala</b>	1:100
<b>DRAE - Ente proprietario</b>	SABAP Molise
<b>DRAC - Collocazione</b>	inv. 4647
<b>DRAN - Codice identificativo</b>	GambatesaAG11212G
<b>DRAA - Autore</b>	Conte Michele
<b>DRAD - Data</b>	1988/10/14
<b>DRA - DOCUMENTAZIONE GRAFICA</b>	
<b>DRAX - Genere</b>	documentazione allegata
<b>DRAT - Tipo</b>	rilievo
<b>DRAO - Note</b>	prospetto principale
<b>DRAS - Scala</b>	1:100
<b>DRAE - Ente proprietario</b>	SBAP Molise
<b>DRAC - Collocazione</b>	inv. 4643
<b>DRAN - Codice identificativo</b>	GambatesaAG11212B
<b>DRAA - Autore</b>	Conte Michele
<b>DRAD - Data</b>	1988/10/14
<b>DRA - DOCUMENTAZIONE GRAFICA</b>	
<b>DRAX - Genere</b>	documentazione allegata
<b>DRAT - Tipo</b>	rilievo
<b>DRAO - Note</b>	prospetto Nor-Est
<b>DRAS - Scala</b>	1:100
<b>DRAE - Ente proprietario</b>	SABAP Molise
<b>DRAC - Collocazione</b>	inv. 4645
<b>DRAN - Codice identificativo</b>	GambatesaAG11212E
<b>DRAA - Autore</b>	Conte Michele
<b>DRAD - Data</b>	1988/10/14
<b>DRA - DOCUMENTAZIONE GRAFICA</b>	
<b>DRAX - Genere</b>	documentazione allegata
<b>DRAT - Tipo</b>	rilievo

<b>DRAO - Note</b>	sezione A - A
<b>DRAS - Scala</b>	1:100
<b>DRAE - Ente proprietario</b>	SABAP Molise
<b>DRAC - Collocazione</b>	inv. 4644
<b>DRAN - Codice identificativo</b>	GambatesaAG11212D
<b>DRAA - Autore</b>	Conte Michele
<b>DRAD - Data</b>	1988/10/14
<b>DRA - DOCUMENTAZIONE GRAFICA</b>	
<b>DRAX - Genere</b>	documentazione allegata
<b>DRAT - Tipo</b>	rilievo
<b>DRAO - Note</b>	sezione A - A quotata
<b>DRAS - Scala</b>	1:100
<b>DRAE - Ente proprietario</b>	SABAP Molise
<b>DRAC - Collocazione</b>	inv. 4648
<b>DRAN - Codice identificativo</b>	GambatesaAG11212H
<b>DRAA - Autore</b>	Conte Michele
<b>DRAD - Data</b>	1988/10/14
<b>FNT - FONTI E DOCUMENTI</b>	
<b>FNTP - Tipo</b>	scheda catalogo
<b>FNTA - Autore</b>	Conte Michele
<b>FNTT - Denominazione</b>	A 14/00011212
<b>FNTD - Data</b>	1988/10/14
<b>FNTN - Nome archivio</b>	Archivio Soprintendenza BAP Molise
<b>FNTS - Posizione</b>	Cartella Gambatesa
<b>FNTI - Codice identificativo</b>	GambatesaDA11212a
<b>FNT - FONTI E DOCUMENTI</b>	
<b>FNTP - Tipo</b>	scheda catalogo
<b>FNTA - Autore</b>	Coletta Mario
<b>FNTT - Denominazione</b>	A 14/00011212
<b>FNTD - Data</b>	1990/11/02
<b>FNTN - Nome archivio</b>	Archivio Soprintendenza BAP Molise
<b>FNTS - Posizione</b>	Cartella Gambatesa
<b>FNTI - Codice identificativo</b>	Gambatesa11212b
<b>FNT - FONTI E DOCUMENTI</b>	
<b>FNTP - Tipo</b>	scheda da campo
<b>FNTA - Autore</b>	SBAP Molise
<b>FNTT - Denominazione</b>	Scheda per il rilievo dei Beni Culturali - danno alle Chiese
<b>FNTD - Data</b>	2002/11/11
<b>FNTN - Nome archivio</b>	Archivio SABAP Molise
<b>FNTS - Posizione</b>	n. 127
<b>FNTI - Codice identificativo</b>	GambatesaDA11212c



**BIB - BIBLIOGRAFIA**

<b>BIBX - Genere</b>	bibliografia di confronto
<b>BIBA - Autore</b>	Masciotta Giambattista
<b>BIBD - Anno di edizione</b>	1988
<b>BIBH - Sigla per citazione</b>	S1720002
<b>BIBN - V., pp., nn.</b>	II, pp. 175 - 184

**BIB - BIBLIOGRAFIA**

<b>BIBX - Genere</b>	bibliografia specifica
<b>BIBA - Autore</b>	Venditti Donato
<b>BIBD - Anno di edizione</b>	1957
<b>BIBH - Sigla per citazione</b>	S1720094
<b>BIBN - V., pp., nn.</b>	pp. 4 - 10

**BIB - BIBLIOGRAFIA**

<b>BIBX - Genere</b>	bibliografia di confronto
<b>BIBA - Autore</b>	AA.VV.
<b>BIBD - Anno di edizione</b>	2005
<b>BIBH - Sigla per citazione</b>	S1720315

**BIB - BIBLIOGRAFIA**

<b>BIBX - Genere</b>	bibliografia di confronto
<b>BIBA - Autore</b>	Claudio Civerra, Alberto Lemme, Giandomenico Cifani
<b>BIBD - Anno di edizione</b>	2007
<b>BIBH - Sigla per citazione</b>	S1720333

**AD - ACCESSO AI DATI****ADS - SPECIFICHE DI ACCESSO AI DATI**

<b>ADSP - Profilo di accesso</b>	1
<b>ADSM - Motivazione</b>	scheda contenente dati liberamente accessibili

**CM - COMPILAZIONE****CMP - COMPILAZIONE**

<b>CMPD - Data</b>	1988
<b>CMPN - Nome</b>	Conte Michele
<b>FUR - Funzionario responsabile</b>	Melloni Lavinia

**RVM - TRASCRIZIONE PER INFORMATIZZAZIONE**

<b>RVMD - Data</b>	2012
<b>RVMN - Nome</b>	del Rosso anna

**AGG - AGGIORNAMENTO - REVISIONE**

<b>AGGD - Data</b>	1990
<b>AGGN - Nome</b>	Coletta Mario
<b>AGGF - Funzionario responsabile</b>	Melloni Lavinia

**AGG - AGGIORNAMENTO - REVISIONE**

<b>AGGD - Data</b>	2017
<b>AGGN - Nome</b>	del Rosso Anna

<b>AGGE - Ente</b>	SABAP Molise
<b>AGGF - Funzionario responsabile</b>	Benvenuto Cinthia