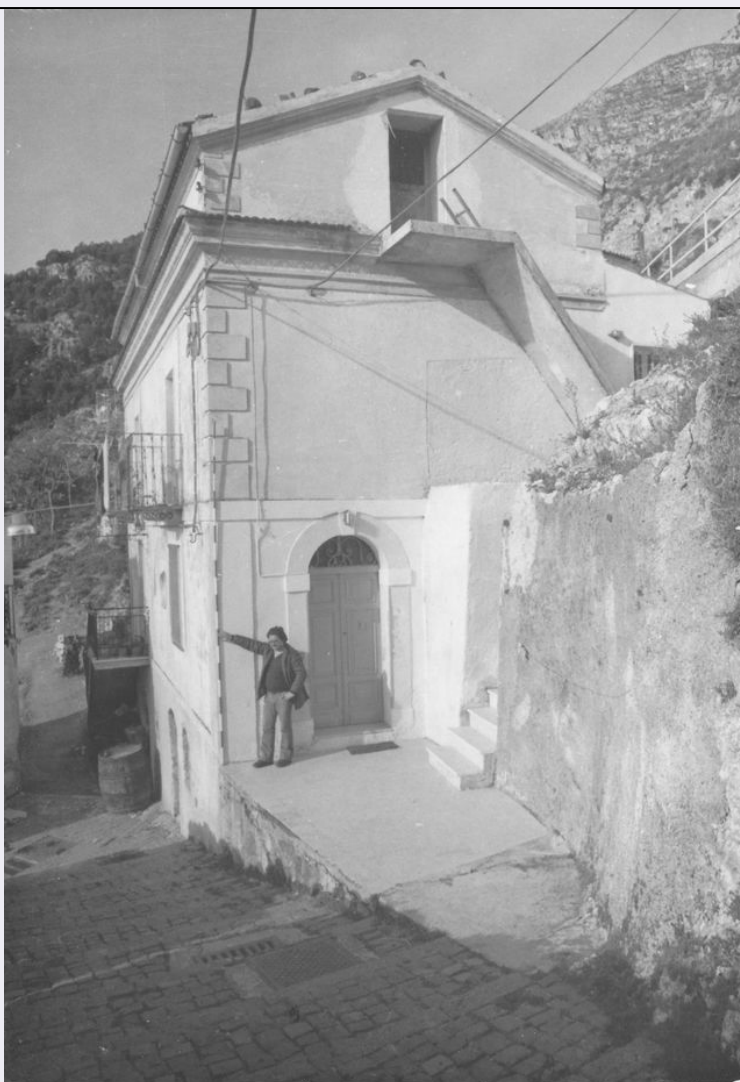


SCHEDA



CD - CODICI

TSK - Tipo scheda	A
LIR - Livello ricerca	C
NCT - CODICE UNIVOCO	
NCTR - Codice regione	14
NCTN - Numero catalogo generale	00075432
ESC - Ente schedatore	S172
ECP - Ente competente	S172

OG - OGGETTO

OGT - OGGETTO	
OGTD - Definizione tipologica	casa
OGTQ - Qualificazione	isolata

LC - LOCALIZZAZIONE GEOGRAFICO-AMMINISTRATIVA

PVC - LOCALIZZAZIONE GEOGRAFICO-AMMINISTRATIVA	
PVCS - Stato	ITALIA
PVCR - Regione	Molise

PVCP - Provincia	IS
PVCC - Comune	Pesche
PVCL - Localita'	PESCHE
PVCI - Indirizzo	Via Carbonara
PVCA	Via Calvario
CST - CENTRO STORICO	
CSTN - Numero d'ordine	01
CSTD - Denominazione	Pesche
CSTA	capoluogo municipale
ZUR - ZONA URBANA	
ZURN - Numero	02
ZURD - Denominazione	sviluppo rinascimentale
SET - SETTORE	
SETT - Tipo	SU
SETN - Numero	001
SETP - Numero nel settore	003
CS - LOCALIZZAZIONE CATASTALE	
CTL - Tipo di localizzazione	localizzazione fisica
CTS - LOCALIZZAZIONE CATASTALE	
CTSC - Comune	Pesche
CTSF - Foglio/Data	011 all. A /2015
CTSN - Particelle	9
GP - GEOREFERENZIAZIONE TRAMITE PUNTO	
GPI - Identificativo punto	2
GPL - Tipo di localizzazione	localizzazione fisica
GPD - DESCRIZIONE DEL PUNTO	
GPDP - PUNTO	
GPDPX - Coordinata X	14.280849883
GPDPY - Coordinata Y	41.611970599
GPM - Metodo di georeferenziazione	punto approssimato
GPT - Tecnica di georeferenziazione	rilievo da cartografia con sopralluogo
GPP - Proiezione e Sistema di riferimento	WGS84
GPB - BASE DI RIFERIMENTO	
GPBB - Descrizione sintetica	ICCD1002863_0
GPBT - Data	12-10-2015
GPBO - Note	(3220843) -CTR 10.000- (http://servizi.geo.regione.molise.it/arcgis/services/CTR_10000/mapsserver/wmserver?) -0
AU - DEFINIZIONE CULTURALE	
ATB - AMBITO CULTURALE	
ATBR - Riferimento all'intervento	costruzione

ATBD - Denominazione	maestranze ottocentesche
ATBM - Fonte dell'attribuzione	analisi stilistica
RE - NOTIZIE STORICHE	
REN - NOTIZIA	
RENr - Riferimento	centro urbano
RENS - Notizia sintetica	carattere generale
RENN - Notizia	Il centro urbano ha origini Alto Medioevali, il primo nucleo si attestava a ridosso del costone sud orientale di Monte S. Bernardo, un tempo detto Monte Pesclaturo, dominato dal Castello di Bagni, che secondo il Masciotta fu ceduto nel 1088 da Rodolfo Conte di Bojano al Monastero di Isernia. Pesche sorse come uno dei centri di colonizzazione attuati, nell'Alto Medioevo, dalla Badia di Montecassino della quale fu feudo fino al XV secolo. L'insediamento si attuò per avvolgimenti terrazzati sino a raggiungere, nel XIV sec., il limite dell'attuale via dell'Orologio.
RENF - Fonte	bibliografia
RENF - Fonte	analisi storico-urbanistica
REL - CRONOLOGIA, ESTREMO REMOTO	
RELS - Secolo	X
RELV - Validita'	post
REV - CRONOLOGIA, ESTREMO RECENTE	
REVS - Secolo	XIV
REVV - Validita'	ante
RE - NOTIZIE STORICHE	
REN - NOTIZIA	
RENr - Riferimento	centro urbano
RENS - Notizia sintetica	carattere generale
RENN - Notizia	Nel XIV secolo venne eretta la chiesa di San Michele Arcangelo che dominava il Costone occidentale. Con l'espansione edilizia si ebbe il collegamento con il castello e venne a crearsi un nuovo borgo residenziale che fu distrutto dal sisma nel 1456. Alla fine del XVII secolo furono ricostruite la chiesa e le abitazioni crollate a seguito del sisma così che il borgo si estese fino a raggiungere all'attuale via Marconi.
RENF - Fonte	bibliografia
RENF - Fonte	analisi storico-urbanistica
REL - CRONOLOGIA, ESTREMO REMOTO	
RELS - Secolo	XIV
RELV - Validita'	post
REV - CRONOLOGIA, ESTREMO RECENTE	
REVS - Secolo	XVII
REVV - Validita'	ante
RE - NOTIZIE STORICHE	
REN - NOTIZIA	
RENr - Riferimento	centro urbano

RENS - Notizia sintetica	carattere generale
RENN - Notizia	Intorno al XVIII secolo l'abitato si estese fino a ricollegare a valle i due speroni di supporto insediativo, trovando in via Arciprete Biondi l'asse viario principale alla fine del quale fu costruita la chiesa di San Rocco.
RENF - Fonte	analisi storico-urbanistica
REL - CRONOLOGIA, ESTREMO REMOTO	
RELS - Secolo	XVIII
RELV - Validita'	post
REV - CRONOLOGIA, ESTREMO RECENTE	
REVS - Secolo	XVIII
REVV - Validita'	ante
RE - NOTIZIE STORICHE	
REN - NOTIZIA	
RENR - Riferimento	centro urbano
RENS - Notizia sintetica	carattere generale
RENN - Notizia	Con la costruzione della chiesa di San Rocco, nel XIX secolo, furono edificati a valle nuovi insediamenti residenziali degradanti dallo sperone orientale, seguendo un avvolgimento parziale che trova come supporto insediativo via Sant'Angelo Nuovo. Agli inizi del XX secolo l'edificazione prosegue alla base dei due speroni collinari con insediamenti più radi ed il nuovo asse viario diviene via Chiaia.
RENF - Fonte	analisi storico-urbanistica
REL - CRONOLOGIA, ESTREMO REMOTO	
RELS - Secolo	XIX
RELV - Validita'	post
REV - CRONOLOGIA, ESTREMO RECENTE	
REVS - Secolo	XX
REVV - Validita'	ante
RE - NOTIZIE STORICHE	
REN - NOTIZIA	
RENR - Riferimento	intero bene
RENS - Notizia sintetica	edificazione
RENN - Notizia	La costruzione risale al tardo XIX secolo e non sembra rivelare tracce di un eventuale impianto preesistente. Il sottotetto e la scala esterna sono stati realizzati in epoca recente.
RENF - Fonte	analisi stilistica
REL - CRONOLOGIA, ESTREMO REMOTO	
RELS - Secolo	XIX
RELV - Validita'	post
REV - CRONOLOGIA, ESTREMO RECENTE	
REVS - Secolo	XIX
REVV - Validita'	ante
SI - SPAZI	
SII - SUDDIVISIONE INTERNA	

SIIR - Riferimento	intero bene
SIIO - Tipo di suddivisione orizzontale	livelli continui
SIIN - Numero di piani	4
SIIP - Tipo di piani	p. seminterrato, p. t., p. 1, p.2

IS - IMPIANTO STRUTTURALE

IST - Configurazione strutturale primaria

L'edificio è in pianta di forma rettangolare e si sviluppa su quattro livelli di piano di cui uno seminterrato. Il disimpegno è effettuato mediante ingressi autonomi ai piani seminterrato e rialzato, gli altri due da una scala esterna. Le facciate rivelano caratteri tardo ottocenteschi sottolineati da motivi decorativi posti agli spigoli e dal cornicione lineare. La muratura portante è in pietrame del tipo a sacco e la copertura è del tipo a due falde.

PN - PIANTA

PNR - Riferimento alla parte intero bene

PNT - PIANTA

PNTS - Schema corpo unico

PNTF - Forma rettangolare

FN - FONDAZIONI

FNS - STRUTTURE

FNSU - Ubicazione intero bene

FNST - Tipo continua

FNSC - Tecnica costruttiva non accertabile

SV - STRUTTURE VERTICALI

SVC - TECNICA COSTRUTTIVA

SVCU - Ubicazione intero bene

SVCT - Tipo di struttura parete

SVCC - Genere in muratura

SVCQ - Qualificazione del genere continua

SVCM - Materiali calcare

SVCM - Materiali intonaco

SO - STRUTTURE DI ORIZZONTAMENTO

SOU - Ubicazione corpo principale

SOF - TIPO

SOFG - Genere solaio

SOFF - Forma piano

SOE - STRUTTURA

SOEC - Tecnica costruttiva legno

SO - STRUTTURE DI ORIZZONTAMENTO

SOU - Ubicazione intero p. sottotetto

SOF - TIPO

SOFG - Genere solaio

SOE - STRUTTURA

SOER - Riferimento intero solaio

SOEC - Tecnica costruttiva	ferro e laterizio
CP - COPERTURE	
CPU - Ubicazione	intero bene
CPF - CONFIGURAZIONE ESTERNA	
CPFG - Genere	a tetto
CPFF - Forma	semplice a n falde
CPFQ - Qualificazione della forma	a falde simmetriche
CPM - MANTO DI COPERTURA	
CPMR - Riferimento	intera copertura
CPMT - Tipo	tegole
CPMQ - Qualificazione del tipo	coppi
CPMQ - Qualificazione del tipo	embrici
CPMM - Materiali	laterizio
SC - SCALE	
SCL - SCALE	
SCLU - Ubicazione	esterna
SCLG - Genere	scala
SCLO - Categoria	d'accesso (esterno)
SCLN - Quantita'	1
SCS - SCHEMA STRUTTURALE	
SCSC - Tecnica	in muratura
PV - PAVIMENTI E PAVIMENTAZIONI	
PVM - PAVIMENTI E PAVIMENTAZIONI	
PVMU - Ubicazione	p. seminterrato
PVMG - Genere	in battuto di terreno
PVM - PAVIMENTI E PAVIMENTAZIONI	
PVMU - Ubicazione	corpo principale
PVMG - Genere	in cotto
DE - ELEMENTI DECORATIVI	
DEC - ELEMENTI DECORATIVI	
DECU - Ubicazione	prospetto principale
DECL - Collocazione	esterna
DECT - Tipo	cornicione
DECQ - Qualificazione del tipo	modanatura
DECM - Materiali	intonaco
CO - CONSERVAZIONE	
STC - STATO DI CONSERVAZIONE	
STCR - Riferimento alla parte	strutture sotterranee

STCC - Stato di conservazione	mediocre
STC - STATO DI CONSERVAZIONE	
STCR - Riferimento alla parte	strutture murarie
STCC - Stato di conservazione	mediocre
STC - STATO DI CONSERVAZIONE	
STCR - Riferimento alla parte	coperture
STCC - Stato di conservazione	mediocre
STC - STATO DI CONSERVAZIONE	
STCR - Riferimento alla parte	solai
STCC - Stato di conservazione	mediocre
STC - STATO DI CONSERVAZIONE	
STCR - Riferimento alla parte	soffitti
STCC - Stato di conservazione	mediocre
STC - STATO DI CONSERVAZIONE	
STCR - Riferimento alla parte	paramenti
STCC - Stato di conservazione	mediocre
STC - STATO DI CONSERVAZIONE	
STCR - Riferimento alla parte	decorazioni
STCC - Stato di conservazione	mediocre
STC - STATO DI CONSERVAZIONE	
STCR - Riferimento alla parte	pavimenti
STCC - Stato di conservazione	mediocre
STC - STATO DI CONSERVAZIONE	
STCR - Riferimento alla parte	intonaci interni
STCC - Stato di conservazione	mediocre
STC - STATO DI CONSERVAZIONE	
STCR - Riferimento alla parte	infissi
STCC - Stato di conservazione	mediocre

US - UTILIZZAZIONI**USA - USO ATTUALE**

USAR - Riferimento alla parte	intero bene
USAD - Uso	abitazione

USO - USO STORICO

USOR - Riferimento alla parte	intero bene
USOC - Riferimento cronologico	destinazione originaria sec. XIX
USOD - Uso	abitazione

TU - CONDIZIONE GIURIDICA E VINCOLI**CDG - CONDIZIONE GIURIDICA**

CDGG - Indicazione generica	proprietà privata
------------------------------------	-------------------

NVC - PROVVEDIMENTI DI TUTELA

NVCT - Tipo provvedimento	DM (L. n. 1497/1939, art. 1)
NVCD - Data notificazione	1996/10/17
NVCR - Data di registrazione o G.U.	1996/12/23 n. 300
NVCP - Estensione del vincolo	intero territorio comunale

STU - STRUMENTI URBANISTICI

STUT - Strumenti in vigore	P.R.G. approvato il 17/10/1995
STUN - Sintesi normativa zona	zona A - Centro Storico

DO - FONTI E DOCUMENTI DI RIFERIMENTO**FTA - DOCUMENTAZIONE FOTOGRAFICA**

FTAX - Genere	documentazione allegata
FTAP - Tipo	fotografia b/n
FTAA - Autore	Coletta Mario
FTAD - Data	1982/04/23
FTAE - Ente proprietario	SBAP Molise
FTAN - Codice identificativo	PescheFA75432
FTAT - Note	scorcio prospettico su Via Calvario
FTAF - Formato	13x18, 18x24

DRA - DOCUMENTAZIONE GRAFICA

DRAX - Genere	documentazione allegata
DRAT - Tipo	planimetria catastale
DRAO - Note	stralcio catastale fg 11 all. A - p.lla 9
DRAS - Scala	1:500
DRAE - Ente proprietario	Agenzia del Territorio Ufficio di Isernia
DRAN - Codice identificativo	PescheSC75432

DRAA - Autore	Agenzia del Territorio Ufficio di Isernia
DRAD - Data	2015/09/30
DRA - DOCUMENTAZIONE GRAFICA	
DRAX - Genere	documentazione allegata
DRAT - Tipo	riproduzione catastale
DRAO - Note	stralcio catastale fg.11 all. A - p. 9
DRAS - Scala	1:500
DRAE - Ente proprietario	SBAP Molise
DRAN - Codice identificativo	PescheRC75432
DRAA - Autore	Coletta Mario- Vitolo Paolo
DRAD - Data	1982/04/23
FNT - FONTI E DOCUMENTI	
FNTP - Tipo	scheda catalogo
FNTA - Autore	Coletta Mario - Vitolo Paolo
FNTT - Denominazione	A 14/00075432
FNTD - Data	1982/04/23
FNTN - Nome archivio	Archivio Soprintendenza BAP Molise
FNTS - Posizione	Cartella Pesche
FNTI - Codice identificativo	PescheDA75432
BIB - BIBLIOGRAFIA	
BIBX - Genere	bibliografia di confronto
BIBA - Autore	Masciotta Giambattista
BIBD - Anno di edizione	1988
BIBH - Sigla per citazione	S1720003
BIBN - V., pp., nn.	III, pp. 283 - 286
AD - ACCESSO AI DATI	
ADS - SPECIFICHE DI ACCESSO AI DATI	
ADSP - Profilo di accesso	1
ADSM - Motivazione	scheda contenente dati liberamente accessibili
CM - COMPILAZIONE	
CMP - COMPILAZIONE	
CMPD - Data	1982
CMPN - Nome	Coletta Mario - Vitolo Paolo
FUR - Funzionario responsabile	Melloni Lavinia
RVM - TRASCRIZIONE PER INFORMATIZZAZIONE	
RVMD - Data	2012
RVMN - Nome	del Rosso Anna