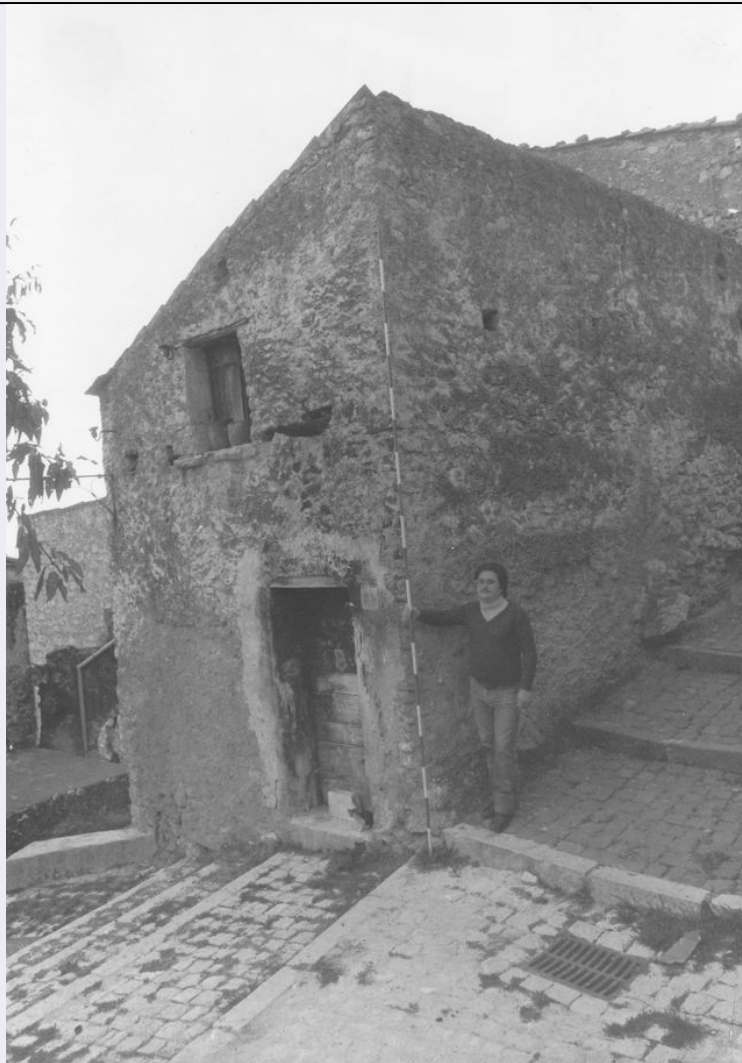


SCHEDA



CD - CODICI

TSK - Tipo scheda	A
LIR - Livello ricerca	C
NCT - CODICE UNIVOCO	
NCTR - Codice regione	14
NCTN - Numero catalogo generale	00075300
ESC - Ente schedatore	S172
ECP - Ente competente	S172

OG - OGGETTO

OGT - OGGETTO

OGTD - Definizione tipologica	casa
OGTQ - Qualificazione	rustica

LC - LOCALIZZAZIONE GEOGRAFICO-AMMINISTRATIVA

PVC - LOCALIZZAZIONE GEOGRAFICO-AMMINISTRATIVA

PVCS - Stato	ITALIA
PVCR - Regione	Molise
PVCP - Provincia	IS

PVCC - Comune	Pesche
PVCL - Localita'	PESCHE
PVCI - Indirizzo	Via Antartide
CST - CENTRO STORICO	
CSTN - Numero d'ordine	01
CSTD - Denominazione	Pesche
CSTA	capoluogo municipale
ZUR - ZONA URBANA	
ZURN - Numero	03
ZURD - Denominazione	sviluppo settecentesco
SET - SETTORE	
SETT - Tipo	SU
SETN - Numero	030
SETP - Numero nel settore	002
CS - LOCALIZZAZIONE CATASTALE	
CTL - Tipo di localizzazione	localizzazione fisica
CTS - LOCALIZZAZIONE CATASTALE	
CTSC - Comune	Pesche
CTSF - Foglio/Data	011 all. A /2015
CTSN - Particelle	361 (oggi 1761)
CTSE - Particelle ed altri elementi di confine	part. 367, 368
GP - GEOREFERENZIAZIONE TRAMITE PUNTO	
GPI - Identificativo punto	2
GPL - Tipo di localizzazione	localizzazione fisica
GPD - DESCRIZIONE DEL PUNTO	
GPDP - PUNTO	
GPDPX - Coordinata X	14.282150278
GPDPY - Coordinata Y	41.610645445
GPM - Metodo di georeferenziazione	punto approssimato
GPT - Tecnica di georeferenziazione	rilievo da cartografia con sopralluogo
GPP - Proiezione e Sistema di riferimento	WGS84
GPB - BASE DI RIFERIMENTO	
GPBB - Descrizione sintetica	ICCD1002863_0
GPBT - Data	5-10-2015
GPBO - Note	(3220223) -CTR 10.000- (http://servizi.geo.regione.molise.it/arcgis/services/CTR_10000/mapserver/wmserver?) -0
AU - DEFINIZIONE CULTURALE	
ATB - AMBITO CULTURALE	
ATBR - Riferimento all'intervento	costruzione

ATBD - Denominazione	maestranze cinquecentesche
ATBM - Fonte dell'attribuzione	analisi stilistica
RE - NOTIZIE STORICHE	
REN - NOTIZIA	
REN R - Riferimento	centro urbano
RENS - Notizia sintetica	carattere generale
RENN - Notizia	Il centro urbano ha origini Alto Medioevali, il primo nucleo si attestava a ridosso del costone sud orientale di Monte S. Bernardo, un tempo detto Monte Pesclaturo, dominato dal Castello di Bagni, che secondo il Masciotta fu ceduto nel 1088 da Rodolfo Conte di Bojano al Monastero di Isernia. Pesche sorse come uno dei centri di colonizzazione attuati, nell'Alto Medioevo, dalla Badia di Montecassino della quale fu feudo fino al XV secolo. L'insediamento si attuò per avvolgimenti terrazzati sino a raggiungere, nel XIV sec., il limite dell'attuale via dell'Orologio.
RENF - Fonte	bibliografia
RENF - Fonte	analisi storico-urbanistica
REL - CRONOLOGIA, ESTREMO REMOTO	
RELS - Secolo	X
RELV - Validita'	post
REV - CRONOLOGIA, ESTREMO RECENTE	
REVS - Secolo	XIV
REVV - Validita'	ante
RE - NOTIZIE STORICHE	
REN - NOTIZIA	
REN R - Riferimento	centro urbano
RENS - Notizia sintetica	carattere generale
RENN - Notizia	Nel XIV secolo venne eretta la chiesa di San Michele Arcangelo che dominava il Costone occidentale. Con l'espansione edilizia si ebbe il collegamento con il castello e venne a crearsi un nuovo borgo residenziale che fu distrutto dal sisma nel 1456. Alla fine del XVII secolo furono ricostruite la chiesa e le abitazioni crollate a seguito del sisma così che il borgo si estese fino a raggiungere all'attuale via Marconi.
RENF - Fonte	bibliografia
RENF - Fonte	analisi storico-urbanistica
REL - CRONOLOGIA, ESTREMO REMOTO	
RELS - Secolo	XIV
RELV - Validita'	post
REV - CRONOLOGIA, ESTREMO RECENTE	
REVS - Secolo	XVII
REVV - Validita'	ante
RE - NOTIZIE STORICHE	
REN - NOTIZIA	
REN R - Riferimento	centro urbano

RENS - Notizia sintetica	carattere generale
RENN - Notizia	Intorno al XVIII secolo l'abitato si estese fino a ricollegare a valle i due speroni di supporto insediativo, trovando in via Arciprete Biondi l'asse viario principale alla fine del quale fu costruita la chiesa di San Rocco.
RENF - Fonte	analisi storico-urbanistica
REL - CRONOLOGIA, ESTREMO REMOTO	
RELS - Secolo	XVIII
RELV - Validita'	post
REV - CRONOLOGIA, ESTREMO RECENTE	
REVS - Secolo	XVIII
REVV - Validita'	ante
RE - NOTIZIE STORICHE	
REN - NOTIZIA	
RENR - Riferimento	centro urbano
RENS - Notizia sintetica	carattere generale
RENN - Notizia	Con la costruzione della chiesa di San Rocco, nel XIX secolo, furono edificati a valle nuovi insediamenti residenziali degradanti dallo sperone orientale, seguendo un avvolgimento parziale che trova come supporto insediativo via Sant'Angelo Nuovo. Agli inizi del XX secolo l'edificazione prosegue alla base dei due speroni collinari con insediamenti più radi ed il nuovo asse viario diviene via Chiaia.
RENF - Fonte	analisi storico-urbanistica
REL - CRONOLOGIA, ESTREMO REMOTO	
RELS - Secolo	XIX
RELV - Validita'	post
REV - CRONOLOGIA, ESTREMO RECENTE	
REVS - Secolo	XX
REVV - Validita'	ante
RE - NOTIZIE STORICHE	
REN - NOTIZIA	
RENR - Riferimento	intero bene
RENS - Notizia sintetica	edificazione
RENN - Notizia	L'edificio di origine cinquecentesca, tipico delle modeste dimore contadine, conserva la volumetria e la distribuzione originaria. Le modifiche in epoca successiva hanno riguardato la struttura statica dell'edificio.
RENF - Fonte	analisi stilistica
REL - CRONOLOGIA, ESTREMO REMOTO	
RELS - Secolo	XVI
RELV - Validita'	post
REV - CRONOLOGIA, ESTREMO RECENTE	
REVS - Secolo	XVI
REVV - Validita'	ante
SI - SPAZI	

SII - SUDDIVISIONE INTERNA

SIIR - Riferimento	intero bene
SIIO - Tipo di suddivisione orizzontale	livelli continui
SIIN - Numero di piani	2
SIIP - Tipo di piani	p.t., p.1

IS - IMPIANTO STRUTTURALE

IST - Configurazione strutturale primaria	L'edificio è in pianta di forma trapezoidale e si sviluppa su tre livelli di piano e ciascuno con ingresso indipendente. la facciata Sud, posta alla quota più bassa ha un ingresso con architrave lineare in legno come le due finestre al piano superiore. la Facciata Est, a quota intermedia, presenta le stesse caratteristiche di quella ad Est, la facciata Nord, posta alla quota più alta, presenta solo una porta mediante la quale si accede all'ultimo livello di piano. La muratura portante è in pietrame del tipo a sacco e la copertura è del tipo ad una falda.
--	--

PN - PIANTA

PNR - Riferimento alla parte	intero bene
-------------------------------------	-------------

PNT - PIANTA

PNTS - Schema	corpo unico
PNTF - Forma	trapezoidale

FN - FONDAZIONI**FNS - STRUTTURE**

FNSU - Ubicazione	intero bene
FNST - Tipo	continua
FNSC - Tecnica costruttiva	non accertabile

SV - STRUTTURE VERTICALI**SVC - TECNICA COSTRUTTIVA**

SVCU - Ubicazione	intero bene
SVCT - Tipo di struttura	parete
SVCC - Genere	in muratura
SVCQ - Qualificazione del genere	a sacco
SVCM - Materiali	calcare
SVCM - Materiali	intonaco

SO - STRUTTURE DI ORIZZONTAMENTO

SOU - Ubicazione	intero bene
-------------------------	-------------

SOF - TIPO

SOFG - Genere	soffitto
SOFF - Forma	piano

SOE - STRUTTURA

SOEC - Tecnica costruttiva	legno
-----------------------------------	-------

CP - COPERTURE

CPU - Ubicazione	intero bene
-------------------------	-------------

CPF - CONFIGURAZIONE ESTERNA

CPFG - Genere	a tetto
CPFF - Forma	semplice a n falde
CPM - MANTO DI COPERTURA	
CPMR - Riferimento	intera copertura
CPMT - Tipo	tegole
CPMQ - Qualificazione del tipo	coppi
CPMQ - Qualificazione del tipo	embrici
CPMM - Materiali	laterizio
PV - PAVIMENTI E PAVIMENTAZIONI	
PVM - PAVIMENTI E PAVIMENTAZIONI	
PVMU - Ubicazione	p. t.
PVMG - Genere	in battuto di terreno
PVM - PAVIMENTI E PAVIMENTAZIONI	
PVMU - Ubicazione	p. 1
PVMG - Genere	in cotto
CO - CONSERVAZIONE	
STC - STATO DI CONSERVAZIONE	
STCR - Riferimento alla parte	intero bene
STCC - Stato di conservazione	cattivo
US - UTILIZZAZIONI	
USA - USO ATTUALE	
USAR - Riferimento alla parte	intero bene
USAD - Uso	inutilizzato
USO - USO STORICO	
USOR - Riferimento alla parte	intero bene
USOC - Riferimento cronologico	destinazione originaria sec. XVI
USOD - Uso	abitazione
TU - CONDIZIONE GIURIDICA E VINCOLI	
CDG - CONDIZIONE GIURIDICA	
CDGG - Indicazione generica	proprietà privata
NVC - PROVVEDIMENTI DI TUTELA	
NVCT - Tipo provvedimento	DM (L. n. 1497/1939, art. 1)
NVCD - Data notificazione	1996/10/17
NVCR - Data di registrazione o G.U.	1996/12/23 n. 300
NVCP - Estensione del vincolo	intero territorio comunale

STU - STRUMENTI URBANISTICI**STUT - Strumenti in vigore** P.R.G. approvato il 17/10/1995**STUN - Sintesi normativa
zona** zona A - Centro Storico**DO - FONTI E DOCUMENTI DI RIFERIMENTO****FTA - DOCUMENTAZIONE FOTOGRAFICA****FTAX - Genere** documentazione allegata**FTAP - Tipo** fotografia b/n**FTAA - Autore** Coletta Mario**FTAD - Data** 1982/02/26**FTAE - Ente proprietario** SBAP Molise**FTAN - Codice identificativo** PescheFA75300**FTAT - Note** facciata**FTAF - Formato** 13x18, 18x24**DRA - DOCUMENTAZIONE GRAFICA****DRAX - Genere** documentazione allegata**DRAT - Tipo** planimetria catastale**DRAO - Note** stralcio catastale fg 11 all. A - p.lla 361 (oggi 1761)**DRAS - Scala** 1:500**DRAE - Ente proprietario** Agenzia del Territorio Ufficio di Isernia**DRAN - Codice
identificativo** PescheSC75300**DRAA - Autore** Agenzia del Territorio Ufficio di Isernia**DRAD - Data** 2015/09/30**DRA - DOCUMENTAZIONE GRAFICA****DRAX - Genere** documentazione allegata**DRAT - Tipo** riproduzione catastale**DRAO - Note** stralcio catastale fg.11 all. A - p. 361**DRAS - Scala** 1:500**DRAE - Ente proprietario** SBAP Molise**DRAN - Codice
identificativo** PescheRC75300**DRAA - Autore** Coletta Mario - Vitolo Paolo**DRAD - Data** 1982/02/26**DRA - DOCUMENTAZIONE GRAFICA****DRAX - Genere** documentazione allegata**DRAT - Tipo** rilievo**DRAO - Note** rilievo - piano terra**DRAS - Scala** 1:200**DRAE - Ente proprietario** SBAP Molise**DRAN - Codice
identificativo** PescheAG75300**DRAA - Autore** Coletta Mario - Vitolo Paolo

DRAD - Data	1982/02/26
DRA - DOCUMENTAZIONE GRAFICA	
DRAX - Genere	documentazione esistente
DRAT - Tipo	rilievo
DRAO - Note	rilievo prospetti - insula n. 23
DRAS - Scala	1:100
DRAE - Ente proprietario	SBEAP Molise
DRAC - Collocazione	(Inv. n. 40774)
DRAN - Codice identificativo	PescheAG75300A
DRAA - Autore	Coletta Mario
DRAD - Data	1987/00/00
FNT - FONTI E DOCUMENTI	
FNTP - Tipo	scheda catalogo
FNTA - Autore	Coletta Mario - Vitolo Paolo
FNTT - Denominazione	A 14/00075300
FNTD - Data	1982/02/26
FNTN - Nome archivio	Archivio Soprintendenza BAP Molise
FNTS - Posizione	Cartella Pesche
FNTI - Codice identificativo	PescheDA75300
BIB - BIBLIOGRAFIA	
BIBX - Genere	bibliografia di confronto
BIBA - Autore	Masciotta Giambattista
BIBD - Anno di edizione	1988
BIBH - Sigla per citazione	S1720003
BIBN - V., pp., nn.	III, pp. 283 - 286
AD - ACCESSO AI DATI	
ADS - SPECIFICHE DI ACCESSO AI DATI	
ADSP - Profilo di accesso	1
ADSM - Motivazione	scheda contenente dati liberamente accessibili
CM - COMPILAZIONE	
CMP - COMPILAZIONE	
CMPD - Data	1982
CMPN - Nome	Coletta Mario - Vitolo Paolo
FUR - Funzionario responsabile	Melloni Lavinia
RVM - TRASCRIZIONE PER INFORMATIZZAZIONE	
RVMD - Data	2012
RVMN - Nome	del Rosso Anna