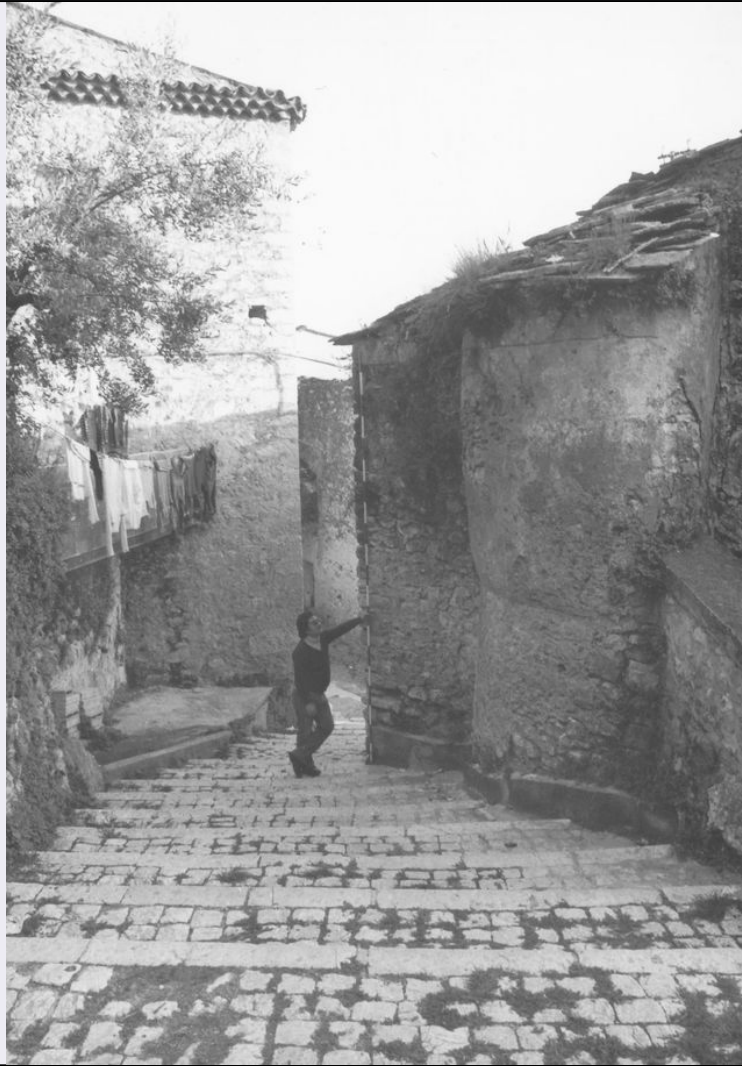


SCHEDA



CD - CODICI

TSK - Tipo scheda	A
LIR - Livello ricerca	C
NCT - CODICE UNIVOCO	
NCTR - Codice regione	14
NCTN - Numero catalogo generale	00075302
ESC - Ente schedatore	S172
ECP - Ente competente	S172

OG - OGGETTO

OGT - OGGETTO

OGTD - Definizione tipologica	casa
OGTQ - Qualificazione	rustica

LC - LOCALIZZAZIONE GEOGRAFICO-AMMINISTRATIVA

PVC - LOCALIZZAZIONE GEOGRAFICO-AMMINISTRATIVA

PVCS - Stato	ITALIA
PVCR - Regione	Molise
PVCP - Provincia	IS

PVCC - Comune	Pesche
PVCL - Localita'	PESCHE
PVCI - Indirizzo	Via Sant'Angelo Nuovo
PVCA	Via Antartide
CST - CENTRO STORICO	
CSTN - Numero d'ordine	01
CSTD - Denominazione	Pesche
CSTA	capoluogo municipale
ZUR - ZONA URBANA	
ZURN - Numero	03
ZURD - Denominazione	sviluppo settecentesco
SET - SETTORE	
SETT - Tipo	SU
SETN - Numero	030
SETP - Numero nel settore	004
CS - LOCALIZZAZIONE CATASTALE	
CTL - Tipo di localizzazione	localizzazione fisica
CTS - LOCALIZZAZIONE CATASTALE	
CTSC - Comune	Pesche
CTSF - Foglio/Data	011 all. A /2015
CTSN - Particelle	370
CTSE - Particelle ed altri elementi di confine	part. 369
GP - GEOREFERENZIAZIONE TRAMITE PUNTO	
GPI - Identificativo punto	2
GPL - Tipo di localizzazione	localizzazione fisica
GPD - DESCRIZIONE DEL PUNTO	
GPDP - PUNTO	
GPDPX - Coordinata X	14.282218556
GPDPY - Coordinata Y	41.610552403
GPM - Metodo di georeferenziazione	punto approssimato
GPT - Tecnica di georeferenziazione	rilievo da cartografia con sopralluogo
GPP - Proiezione e Sistema di riferimento	WGS84
GPB - BASE DI RIFERIMENTO	
GPBB - Descrizione sintetica	ICCD1002863_0
GPBT - Data	6-10-2015
GPBO - Note	(3220246) -CTR 10.000- (http://servizi.geo.regione.molise.it/arcgis/services/CTR_10000/mapserver/wmserver?) -0
AU - DEFINIZIONE CULTURALE	
ATB - AMBITO CULTURALE	
ATBR - Riferimento	

all'intervento	costruzione
ATBD - Denominazione	maestranze quattrocentesche
ATBM - Fonte dell'attribuzione	analisi stilistica

RE - NOTIZIE STORICHE

REN - NOTIZIA

RENr - Riferimento	centro urbano
RENS - Notizia sintetica	carattere generale
RENN - Notizia	Il centro urbano ha origini Alto Medioevali, il primo nucleo si attestava a ridosso del costone sud orientale di Monte S. Bernardo, un tempo detto Monte Pesclaturo, dominato dal Castello di Bagni, che secondo il Masciotta fu ceduto nel 1088 da Rodolfo Conte di Bojano al Monastero di Isernia. Pesche sorse come uno dei centri di colonizzazione attuati, nell'Alto Medioevo, dalla Badia di Montecassino della quale fu feudo fino al XV secolo. L'insediamento si attuò per avvolgimenti terrazzati sino a raggiungere, nel XIV sec., il limite dell'attuale via dell'Orologio.
RENF - Fonte	bibliografia
RENF - Fonte	analisi storico-urbanistica

REL - CRONOLOGIA, ESTREMO REMOTO

RELS - Secolo	X
RELV - Validita'	post

REV - CRONOLOGIA, ESTREMO RECENTE

REVS - Secolo	XIV
REVV - Validita'	ante

RE - NOTIZIE STORICHE

REN - NOTIZIA

RENr - Riferimento	centro urbano
RENS - Notizia sintetica	carattere generale
RENN - Notizia	Nel XIV secolo venne eretta la chiesa di San Michele Arcangelo che dominava il Costone occidentale. Con l'espansione edilizia si ebbe il collegamento con il castello e venne a crearsi un nuovo borgo residenziale che fu distrutto dal sisma nel 1456. Alla fine del XVII secolo furono ricostruite la chiesa e le abitazioni crollate a seguito del sisma così che il borgo si estese fino a raggiungere all'attuale via Marconi.
RENF - Fonte	bibliografia
RENF - Fonte	analisi storico-urbanistica

REL - CRONOLOGIA, ESTREMO REMOTO

RELS - Secolo	XIV
RELV - Validita'	post

REV - CRONOLOGIA, ESTREMO RECENTE

REVS - Secolo	XVII
REVV - Validita'	ante

RE - NOTIZIE STORICHE

REN - NOTIZIA

--	--

RENr - Riferimento	centro urbano
RENS - Notizia sintetica	carattere generale
RENN - Notizia	Intorno al XVIII secolo l'abitato si estese fino a ricollegare a valle i due speroni di supporto insediativo, trovando in via Arciprete Biondi l'asse viario principale alla fine del quale fu costruita la chiesa di San Rocco.
RENF - Fonte	analisi storico-urbanistica
REL - CRONOLOGIA, ESTREMO REMOTO	
RELS - Secolo	XVIII
RELV - Validita'	post
REV - CRONOLOGIA, ESTREMO RECENTE	
REVS - Secolo	XVIII
REVV - Validita'	ante
RE - NOTIZIE STORICHE	
REN - NOTIZIA	
RENr - Riferimento	centro urbano
RENS - Notizia sintetica	carattere generale
RENN - Notizia	Con la costruzione della chiesa di San Rocco, nel XIX secolo, furono edificati a valle nuovi insediamenti residenziali degradanti dallo sperone orientale, seguendo un avvolgimento parziale che trova come supporto insediativo via Sant'Angelo Nuovo. Agli inizi del XX secolo l'edificazione prosegue alla base dei due speroni collinari con insediamenti più radi ed il nuovo asse viario diviene via Chiaia.
RENF - Fonte	analisi storico-urbanistica
REL - CRONOLOGIA, ESTREMO REMOTO	
RELS - Secolo	XIX
RELV - Validita'	post
REV - CRONOLOGIA, ESTREMO RECENTE	
REVS - Secolo	XX
REVV - Validita'	ante
RE - NOTIZIE STORICHE	
REN - NOTIZIA	
RENr - Riferimento	intero bene
RENS - Notizia sintetica	edificazione
RENN - Notizia	L'edificio rivela tuttora caratteri del XV secolo, tuttavia è presumibile che in origine presentasse una configurazione diversa, il che è rilevato dalle differenti tecniche murarie della parte Est e Ovest dei piani residenziali. la parte Ovest, in cui sono visibili elementi in pietra da taglio regolare, risale ad un'epoca successiva, pur non alterando il carattere complessivo.
RENF - Fonte	analisi stilistica
REL - CRONOLOGIA, ESTREMO REMOTO	
RELS - Secolo	XV
RELV - Validita'	post
REV - CRONOLOGIA, ESTREMO RECENTE	
REVS - Secolo	XVI

REVV - Validita'	ante
SI - SPAZI	
SII - SUDDIVISIONE INTERNA	
SIIR - Riferimento	intero bene
SIIO - Tipo di suddivisione orizzontale	livelli continui
SIIN - Numero di piani	3
SIIP - Tipo di piani	p. seminterrato 1-2, p.t.
IS - IMPIANTO STRUTTURALE	
IST - Configurazione strutturale primaria	L'edificio è in pianta di forma rettangolare e si sviluppa su tre livelli di piano, ogni livello dispone di ingresso autonomo. La facciata su Via Sant'Angelo Nuovo ha tre portoncini con arco ribassato e quattro aperture al piano superiore, tre delle quali con davanzali modanati in pietra. Sulla facciata posteriore una sporgenza semicircolare che rivela la presenza di un antico forno. Alla quota superiore si accede da due porte una delle quali con architrave in legno. La facciata Ovest, organizzata su un dirupo presenta solo una porta d'ingresso. La muratura portante è in pietrame del tipo a sacco e la copertura è del tipo a due falde con lastre di ardesia.
PN - PIANTA	
PNR - Riferimento alla parte	intero bene
PNT - PIANTA	
PNTS - Schema	composto
PNTF - Forma	rettangolare
FN - FONDAZIONI	
FNS - STRUTTURE	
FNSU - Ubicazione	intero bene
FNST - Tipo	continua
FNSC - Tecnica costruttiva	non accertabile
SV - STRUTTURE VERTICALI	
SVC - TECNICA COSTRUTTIVA	
SVCU - Ubicazione	intero bene
SVCT - Tipo di struttura	parete
SVCC - Genere	in muratura
SVCQ - Qualificazione del genere	a sacco
SVCM - Materiali	calcare
SO - STRUTTURE DI ORIZZONTAMENTO	
SOU - Ubicazione	intero bene
SOF - TIPO	
SOFG - Genere	solaio
SOE - STRUTTURA	
SOEC - Tecnica costruttiva	legno
CP - COPERTURE	
CPU - Ubicazione	intero bene

CPF - CONFIGURAZIONE ESTERNA

CPFG - Genere	a tetto
CPFF - Forma	a capanna

CPM - MANTO DI COPERTURA

CPMR - Riferimento	intera copertura
CPMT - Tipo	tegole
CPMQ - Qualificazione del tipo	coppi
CPMQ - Qualificazione del tipo	embrici
CPMM - Materiali	ardesia

PV - PAVIMENTI E PAVIMENTAZIONI**PVM - PAVIMENTI E PAVIMENTAZIONI**

PVMU - Ubicazione	p. seminterrato
PVMG - Genere	in battuto di terreno

PVM - PAVIMENTI E PAVIMENTAZIONI

PVMU - Ubicazione	p. t.
PVMG - Genere	in cotto

DE - ELEMENTI DECORATIVI**DEC - ELEMENTI DECORATIVI**

DECU - Ubicazione	prospetto Sud
DECL - Collocazione	esterna
DECT - Tipo	davanzale
DECQ - Qualificazione del tipo	modanatura
DECM - Materiali	pietra

CO - CONSERVAZIONE**STC - STATO DI CONSERVAZIONE**

STCR - Riferimento alla parte	intero bene
STCC - Stato di conservazione	pessimo

US - UTILIZZAZIONI**USA - USO ATTUALE**

USAR - Riferimento alla parte	intero bene
USAD - Uso	inutilizzato

USO - USO STORICO

USOR - Riferimento alla parte	intero bene
USOC - Riferimento cronologico	destinazione originaria sec. XV
USOD - Uso	abitazione

TU - CONDIZIONE GIURIDICA E VINCOLI

CDG - CONDIZIONE GIURIDICA

CDGG - Indicazione generica	proprietà privata
------------------------------------	-------------------

NVC - PROVVEDIMENTI DI TUTELA

NVCT - Tipo provvedimento	DM (L. n. 1497/1939, art. 1)
----------------------------------	------------------------------

NVCD - Data notificazione	1996/10/17
----------------------------------	------------

NVCR - Data di registrazione o G.U.	1996/12/23 n. 300
--	-------------------

NVCP - Estensione del vincolo	intero territorio comunale
--------------------------------------	----------------------------

STU - STRUMENTI URBANISTICI

STUT - Strumenti in vigore	P.R.G. approvato il 17/10/1995
-----------------------------------	--------------------------------

STUN - Sintesi normativa zona	zona A - Centro Storico
--------------------------------------	-------------------------

DO - FONTI E DOCUMENTI DI RIFERIMENTO**FTA - DOCUMENTAZIONE FOTOGRAFICA**

FTAX - Genere	documentazione allegata
----------------------	-------------------------

FTAP - Tipo	fotografia b/n
--------------------	----------------

FTAA - Autore	Coletta Mario
----------------------	---------------

FTAD - Data	1981/11/10
--------------------	------------

FTAE - Ente proprietario	SBAP Molise
---------------------------------	-------------

FTAN - Codice identificativo	PescheFA75302
-------------------------------------	---------------

FTAT - Note	facciata Est
--------------------	--------------

FTAF - Formato	13x18, 18x24
-----------------------	--------------

FTA - DOCUMENTAZIONE FOTOGRAFICA

FTAX - Genere	documentazione allegata
----------------------	-------------------------

FTAP - Tipo	fotografia b/n
--------------------	----------------

FTAA - Autore	Coletta Mario
----------------------	---------------

FTAD - Data	1981/11/10
--------------------	------------

FTAE - Ente proprietario	SBAP Molise
---------------------------------	-------------

FTAN - Codice identificativo	PescheFA75302A
-------------------------------------	----------------

FTAT - Note	facciata Nord
--------------------	---------------

FTAF - Formato	13x18, 18x24
-----------------------	--------------

FTA - DOCUMENTAZIONE FOTOGRAFICA

FTAX - Genere	documentazione allegata
----------------------	-------------------------

FTAP - Tipo	fotografia b/n
--------------------	----------------

FTAA - Autore	Coletta Mario
----------------------	---------------

FTAD - Data	1981/11/10
--------------------	------------

FTAE - Ente proprietario	SBAP Molise
---------------------------------	-------------

FTAN - Codice identificativo	PescheFA75302B
-------------------------------------	----------------

FTAT - Note	facciata Sud
--------------------	--------------

FTAF - Formato	13x18, 18x24
-----------------------	--------------

FTA - DOCUMENTAZIONE FOTOGRAFICA

FTAX - Genere	documentazione allegata
FTAP - Tipo	fotografia b/n
FTAA - Autore	Coletta Mario
FTAD - Data	1981/11/10
FTAE - Ente proprietario	SBAP Molise
FTAN - Codice identificativo	PescheFA75302C
FTAT - Note	facciate Sue ed Ovest
FTAF - Formato	13x18, 18x24

DRA - DOCUMENTAZIONE GRAFICA

DRAX - Genere	documentazione allegata
DRAT - Tipo	planimetria catastale
DRAO - Note	stralcio catastale fg 11 all. A - p.lla 370
DRAS - Scala	1:500
DRAE - Ente proprietario	Agenzia del Territorio Ufficio di Isernia
DRAN - Codice identificativo	PescheSC75302
DRAA - Autore	Agenzia del Territorio Ufficio di Isernia
DRAD - Data	2015/09/30

DRA - DOCUMENTAZIONE GRAFICA

DRAX - Genere	documentazione allegata
DRAT - Tipo	riproduzione catastale
DRAO - Note	stralcio catastale fg.11 all. A - p. 370
DRAS - Scala	1:500
DRAE - Ente proprietario	SBAP Molise
DRAN - Codice identificativo	PescheRC75302
DRAA - Autore	Coletta Mario - Vitolo Paolo
DRAD - Data	1981/11/10

DRA - DOCUMENTAZIONE GRAFICA

DRAX - Genere	documentazione allegata
DRAT - Tipo	rilievo
DRAO - Note	rilievo - piano terra
DRAS - Scala	1:200
DRAE - Ente proprietario	SBAP Molise
DRAN - Codice identificativo	PescheAG75302
DRAA - Autore	Coletta Mario - Vitolo Paolo
DRAD - Data	1981/11/10

DRA - DOCUMENTAZIONE GRAFICA

DRAX - Genere	documentazione esistente
DRAT - Tipo	rilievo
DRAO - Note	rilievo prospetti - insula n. 23
DRAS - Scala	1:100

DRAE - Ente proprietario	SBEAP Molise
DRAC - Collocazione	(Inv. n. 4074)
DRAN - Codice identificativo	PescheAG75302A
DRAA - Autore	Coletta Mario
DRAD - Data	1987/00/00
FNT - FONTI E DOCUMENTI	
FNTP - Tipo	scheda catalogo
FNTA - Autore	Coletta Mario - Vitolo Paolo
FNTT - Denominazione	A 14/00075302
FNTD - Data	1981/11/10
FNTN - Nome archivio	Archivio Soprintendenza BAP Molise
FNTS - Posizione	Cartella Pesche
FNTI - Codice identificativo	PescheDA75302
BIB - BIBLIOGRAFIA	
BIBX - Genere	bibliografia di confronto
BIBA - Autore	Masciotta Giambattista
BIBD - Anno di edizione	1988
BIBH - Sigla per citazione	S1720003
BIBN - V., pp., nn.	III, pp. 283 - 286
AD - ACCESSO AI DATI	
ADS - SPECIFICHE DI ACCESSO AI DATI	
ADSP - Profilo di accesso	1
ADSM - Motivazione	scheda contenente dati liberamente accessibili
CM - COMPILAZIONE	
CMP - COMPILAZIONE	
CMPD - Data	1981
CMPN - Nome	Coletta Mario - Vitolo Paolo
FUR - Funzionario responsabile	Melloni Lavinia
RVM - TRASCRIZIONE PER INFORMATIZZAZIONE	
RVMD - Data	2012
RVMN - Nome	del Rosso Anna