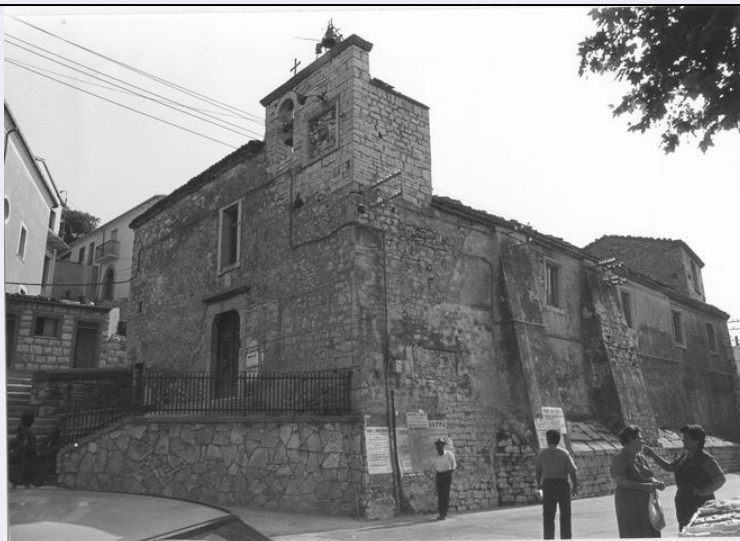


SCHEDA



CD - CODICI

TSK - Tipo scheda	A
LIR - Livello ricerca	C
NCT - CODICE UNIVOCO	
NCTR - Codice regione	14
NCTN - Numero catalogo generale	00075067
ESC - Ente schedatore	S172
ECP - Ente competente	S172

RV - RELAZIONI

RSE - RELAZIONI DIRETTE

RSER - Tipo relazione	luogo di collocazione/localizzazione
RSET - Tipo scheda	OA
RSEC - Codice bene	1400008139

RSE - RELAZIONI DIRETTE

RSER - Tipo relazione	luogo di collocazione/localizzazione
RSET - Tipo scheda	OA
RSEC - Codice bene	1400008140

RSE - RELAZIONI DIRETTE

RSER - Tipo relazione	luogo di collocazione/localizzazione
RSET - Tipo scheda	OA
RSEC - Codice bene	1400008141

RSE - RELAZIONI DIRETTE

RSER - Tipo relazione	luogo di collocazione/localizzazione
RSET - Tipo scheda	OA
RSEC - Codice bene	1400008142

RSE - RELAZIONI DIRETTE

RSER - Tipo relazione	luogo di collocazione/localizzazione
RSET - Tipo scheda	OA

RSEC - Codice bene	1400008143
RSE - RELAZIONI DIRETTE	
RSER - Tipo relazione	luogo di collocazione/localizzazione
RSET - Tipo scheda	OA
RSEC - Codice bene	1400008144
RSE - RELAZIONI DIRETTE	
RSER - Tipo relazione	luogo di collocazione/localizzazione
RSET - Tipo scheda	OA
RSEC - Codice bene	1400008145
RSE - RELAZIONI DIRETTE	
RSER - Tipo relazione	luogo di collocazione/localizzazione
RSET - Tipo scheda	OA
RSEC - Codice bene	1400008146
RSE - RELAZIONI DIRETTE	
RSER - Tipo relazione	luogo di collocazione/localizzazione
RSET - Tipo scheda	OA
RSEC - Codice bene	1400008146
OG - OGGETTO	
OGT - OGGETTO	
OGTD - Definizione tipologica	chiesa
OGTQ - Qualificazione	sussidiaria
OGTN - Denominazione	Chiesa di San Rocco
LC - LOCALIZZAZIONE GEOGRAFICO-AMMINISTRATIVA	
PVC - LOCALIZZAZIONE GEOGRAFICO-AMMINISTRATIVA	
PVCS - Stato	ITALIA
PVCR - Regione	Molise
PVCP - Provincia	CB
PVCC - Comune	Cercemaggiore
PVCL - Località	CERCEMAGGIORE
PVCI - Indirizzo	Piazza Garibaldi
PVCA	via Alessandro Volta
PVCA	via Trento
PVE - Diocesi	CAMPOBASSO-BOIANO
CST - CENTRO STORICO	
CSTN - Numero d'ordine	01
CSTD - Denominazione	Cercemaggiore
CSTA	capoluogo municipale
ZUR - ZONA URBANA	
ZURN - Numero	01
ZURD - Denominazione	zona centrale
SET - SETTORE	
SETT - Tipo	SU

SETN - Numero	009
SETP - Numero nel settore	001
CS - LOCALIZZAZIONE CATASTALE	
CTL - Tipo di localizzazione	localizzazione fisica
CTS - LOCALIZZAZIONE CATASTALE	
CTSC - Comune	Cercemaggiore
CTSF - Foglio/Data	32/1990
CTSN - Particelle	E
CTSE - Particelle ed altri elementi di confine	Piazza Garibaldi-via Alessandro Volta-via Trento
GP - GEOREFERENZIAZIONE TRAMITE PUNTO	
GPI - Identificativo punto	2
GPL - Tipo di localizzazione	localizzazione fisica
GPD - DESCRIZIONE DEL PUNTO	
GPDP - PUNTO	
GPDPX - Coordinata X	14.722301159
GPDPY - Coordinata Y	41.460085978
GPM - Metodo di georeferenziazione	punto approssimato
GPT - Tecnica di georeferenziazione	rilievo da cartografia con sopralluogo
GPP - Proiezione e Sistema di riferimento	WGS84
GPB - BASE DI RIFERIMENTO	
GPBB - Descrizione sintetica	ICCD1002863_0
GPBT - Data	30-6-2017
GPBO - Note	(3695022) -CTR 10.000- (http://servizi.geo.regione.molise.it/arcgis/services/CTR_10000/mapserver/wmserver?) -0
AU - DEFINIZIONE CULTURALE	
ATB - AMBITO CULTURALE	
ATBR - Riferimento all'intervento	costruzione
ATBD - Denominazione	settecentesca
ATBM - Fonte dell'attribuzione	analisi stilistica
RE - NOTIZIE STORICHE	
REN - NOTIZIA	
REN R - Riferimento	carattere generale
RENS - Notizia sintetica	sviluppo urbano
	Le origini di Cercemaggiore sono antichissime nel IV secolo a.c. fu insediamento sannita, abbandonata nel periodo romano fu ripopolata durante il medioevo. L'origine attuale del centro è da ascrivere all'età longobarda. L'insediamento, realizzato come borgo circostante il castello in età tardo Longobarda, è andato crescendo lungo il crinale meridionale del colle, configurandosi come borgo murato con tipologia ad avvolgimento parziale. Dal XVIII secolo viene a definirsi

RENN - Notizia	un nuovo insediamento a ridosso della chiesa di San Rocco e nel XIX secolo infine, con l'apertura di via Roma, l'insediamento si apre ad oriente delineando lo sviluppo novecentesco che ancora oggi persiste. Molti sono stati i signori che si sono avvicendati nella proprietà del feudo e nel 1700 fu acquistato dalla famiglia Doria, proprietaria fino all'eversione della feudalità nel 1806. Nel sec XIX faceva parte della Provincia di Benevento e all'inizio del 1900 fu annessa alla provincia di Campobasso.
RENF - Fonte	bibliografia
RENF - Fonte	analisi storico-urbanistica
REL - CRONOLOGIA, ESTREMO REMOTO	
RELS - Secolo	IV a. c.
RELF - Frazione di secolo	inizio
RELW - Validità	post
REV - CRONOLOGIA, ESTREMO RECENTE	
REVS - Secolo	XX
REVF - Frazione di secolo	prima metà
RE VW - Validità	ante
RE - NOTIZIE STORICHE	
REN - NOTIZIA	
RENR - Riferimento	intero bene
RENS - Notizia sintetica	costruzione
RENN - Notizia	La chiesa è stata costruita nel XVIII secolo fuori dal perimetro urbano. E' stata consolidata nel secolo XIX poichè seriamente compromessa dai numerosi eventi sismici e soprattutto dal sisma del 1805.
RENF - Fonte	bibliografia
REL - CRONOLOGIA, ESTREMO REMOTO	
RELS - Secolo	XVIII
RELF - Frazione di secolo	inizio
RELW - Validità	post
REV - CRONOLOGIA, ESTREMO RECENTE	
REVS - Secolo	XIX
REVF - Frazione di secolo	inizio
REVI - Data	1805/00/00
RE VX - Validità	ante
IS - IMPIANTO STRUTTURALE	
IST - Configurazione strutturale primaria	La chiesa, longitudinale, è a navata unica. Si presenta parzialmente interrata sul versante settentrionale con ampia scalinata sul prospetto principale. Ha struttura portante in muratura di pietra con conci posti a filari irregolari. Il prospetto principale ha portale in pietra e finestra rettangolare in asse. il prospetto si completa con campanile a vela.
PN - PIANTA	
PNR - Riferimento alla parte	intero bene
PNT - PIANTA	
PNTQ - Riferimento piano o quota	intero bene

PNTS - Schema	longitudinale
PNTF - Forma	a navata unica
FN - FONDAZIONI	
FNS - STRUTTURE	
FNSU - Ubicazione	intero bene
FNST - Tipo	continua
FNSC - Tecnica costruttiva	muratura a sacco
SV - STRUTTURE VERTICALI	
SVC - TECNICA COSTRUTTIVA	
SVCU - Ubicazione	intero bene
SVCT - Tipo di struttura	parete
SVCC - Genere	in muratura
SVCQ - Qualificazione del genere	a corsi irregolari
SVCM - Materiali	pietra
SO - STRUTTURE DI ORIZZONTAMENTO	
SOU - Ubicazione	intero bene
SOF - TIPO	
SOFG - Genere	volta
SOFF - Forma	a botte
SOFQ - Qualificazione della forma	a sesto ribassato
CP - COPERTURE	
CPU - Ubicazione	intero bene
CPF - CONFIGURAZIONE ESTERNA	
CPFG - Genere	a tetto
CPFF - Forma	a n falde
CPC - STRUTTURA E TECNICA	
CPCR - Riferimento	intera copertura
CPCT - Struttura primaria	in legno
CPM - MANTO DI COPERTURA	
CPMR - Riferimento	intera copertura
CPMT - Tipo	tegole
CPMQ - Qualificazione del tipo	coppi
CPMM - Materiali	laterizio
SC - SCALE	
SCL - SCALE	
SCLU - Ubicazione	esterna
SCLG - Genere	scala d'accesso
SCLO - Categoria	principale
SCLN - Quantità	1
SCS - SCHEMA STRUTTURALE	

SCSR - Riferimento	intera struttura
SCSM - Materiali	pietra
PV - PAVIMENTI E PAVIMENTAZIONI	
PVM - PAVIMENTI E PAVIMENTAZIONI	
PVMU - Ubicazione	intero bene
PVMG - Genere	marmettoni
DE - ELEMENTI DECORATIVI	
DEC - ELEMENTI DECORATIVI	
DECU - Ubicazione	prospetto principale
DECL - Collocazione	esterna
DECT - Tipo	portale
DECM - Materiali	pietra
CO - CONSERVAZIONE	
STC - STATO DI CONSERVAZIONE	
STCR - Riferimento alla parte	intero bene
STCC - Stato di conservazione	mediocre
US - UTILIZZAZIONI	
USA - USO ATTUALE	
USAR - Riferimento alla parte	intero bene
USAD - Uso	chiesa
USO - USO STORICO	
USOR - Riferimento alla parte	intero bene
USOC - Riferimento cronologico	destinazione originaria sec. XVIII
USOD - Uso	chiesa
TU - CONDIZIONE GIURIDICA E VINCOLI	
CDG - CONDIZIONE GIURIDICA	
CDGG - Indicazione generica	proprietà Ente religioso cattolico
CDGS - Indicazione specifica	Parrocchia S.Maria della Croce
CDGI - Indirizzo	Via Re D'Italia, 59 - 86012 Cercemaggiore (CB)
NVC - PROVVEDIMENTI DI TUTELA	
NVCT - Tipo provvedimento	DLgs n. 42/2004, art.10.1
NVC - PROVVEDIMENTI DI TUTELA	
NVCT - Tipo provvedimento	D.lgs 42/2004
NVCE - Estremi provvedimento	D.M. del 2009/07/23
NVCP - Estensione del vincolo	intero territorio comunale
STU - STRUMENTI URBANISTICI	

STUT - Strumenti in vigore	P.d.F del 1996
STUN - Sintesi normativa zona	Zona A centro storico risanamento e restauro

DO - FONTI E DOCUMENTI DI RIFERIMENTO

FTA - DOCUMENTAZIONE FOTOGRAFICA

FTAX - Genere	documentazione allegata
FTAP - Tipo	fotografia b/n
FTAA - Autore	Coletta Mario
FTAD - Data	1987/00/00
FTAE - Ente proprietario	SBAP Molise
FTAC - Collocazione	CXXXIV-12-23 (inv. 62868)
FTAN - Codice identificativo	CercemaggioreCM00075067
FTAT - Note	veduta fronte principale e laterale da Piazza Garibaldi
FTAF - Formato	18x24, 13x18

FTA - DOCUMENTAZIONE FOTOGRAFICA

FTAX - Genere	documentazione allegata
FTAP - Tipo	fotografia b/n
FTAA - Autore	Coletta Mario
FTAD - Data	1987/00/00
FTAE - Ente proprietario	SBAP Molise
FTAC - Collocazione	CXXXIV-12-25 (inv. 62870)
FTAN - Codice identificativo	CercemaggioreCM00075067a
FTAT - Note	veduta copertura -via Galileo Galilei
FTAF - Formato	18x24, 13x18

FTA - DOCUMENTAZIONE FOTOGRAFICA

FTAX - Genere	documentazione allegata
FTAP - Tipo	fotografia b/n
FTAA - Autore	Coletta Mario
FTAD - Data	1987/00/00
FTAE - Ente proprietario	SBAP Molise
FTAC - Collocazione	CXXXIV-12-28 (inv. 62873)
FTAN - Codice identificativo	CercemaggioreCM00075067b
FTAT - Note	veduta da via Alessandro Volta
FTAF - Formato	18x24, 13x18

FTA - DOCUMENTAZIONE FOTOGRAFICA

FTAX - Genere	documentazione allegata
FTAP - Tipo	fotografia b/n
FTAA - Autore	Coletta Mario
FTAD - Data	1987/00/00
FTAE - Ente proprietario	SBAP Molise
FTAC - Collocazione	CXXXIV-14-19 (inv. 62929)
FTAN - Codice identificativo	CercemaggioreCM00075067c
FTAT - Note	veduta da Piazza Garibaldi -chiesa e stele votiva reggicroce

FTAF - Formato	18x24, 13x18
DRA - DOCUMENTAZIONE GRAFICA	
DRAX - Genere	documentazione allegata
DRAT - Tipo	planimetria catastale
DRAO - Note	stralcio catastale fg.32 p.lla E-694
DRAS - Scala	1:1000
DRAE - Ente proprietario	SBAP Molise
DRAN - Codice identificativo	CercemaggioreSC00075067
DRAA - Autore	Coletta Mario
DRAD - Data	1990/09/25
DRA - DOCUMENTAZIONE GRAFICA	
DRAX - Genere	documentazione esistente
DRAT - Tipo	rilievo
DRAO - Note	pianta
DRAS - Scala	1:50
DRAE - Ente proprietario	SBAP Molise
DRAC - Collocazione	Cartella Cercemaggiore inv. 7619
DRAN - Codice identificativo	CercemaggioreRI75067
DRAA - Autore	Di Niro
DRAD - Data	1993/04/00
DRA - DOCUMENTAZIONE GRAFICA	
DRAX - Genere	documentazione esistente
DRAT - Tipo	rilievo
DRAO - Note	pianta con lacolazzazione intervento di scavo
DRAS - Scala	1:50
DRAE - Ente proprietario	SBAP Molise
DRAC - Collocazione	Cartella Cercemaggiore inv. 7618
DRAN - Codice identificativo	CercemaggioreRI75067a
DRAA - Autore	Di Niro
DRAD - Data	1993/04/00
DRA - DOCUMENTAZIONE GRAFICA	
DRAX - Genere	documentazione esistente
DRAT - Tipo	rilievo
DRAO - Note	pianta con individuazione scavi
DRAS - Scala	1:50
DRAE - Ente proprietario	SBAP Molise
DRAC - Collocazione	Cartella Cercemaggiore inv. 7618
DRAN - Codice identificativo	CercemaggioreRI75067b
DRAA - Autore	Di Niro

DRAD - Data	1993/04/00
FNT - FONTI E DOCUMENTI	
FNTP - Tipo	scheda catalogo
FNTA - Autore	Coletta Mario
FNTT - Denominazione	A 14/00075067
FNTD - Data	1990/09/25
FNTN - Nome archivio	Archivio Soprintendenza BAP Molise
FNTS - Posizione	Cartella Cercemaggiore
FNTI - Codice identificativo	CercemaggioreDA75067
BIB - BIBLIOGRAFIA	
BIBX - Genere	bibliografia di confronto
BIBA - Autore	Masciotta Giambattista
BIBD - Anno di edizione	1988
BIBH - Sigla per citazione	S1720001
BIBN - V., pp., nn.	I, 126-150
BIB - BIBLIOGRAFIA	
BIBX - Genere	bibliografia di confronto
BIBA - Autore	AA.VV.
BIBD - Anno di edizione	2007
BIBH - Sigla per citazione	S1720052
BIBN - V., pp., nn.	schede allegate
AD - ACCESSO AI DATI	
ADS - SPECIFICHE DI ACCESSO AI DATI	
ADSP - Profilo di accesso	1
ADSM - Motivazione	scheda contenente dati liberamente accessibili
CM - COMPILAZIONE	
CMP - COMPILAZIONE	
CMPD - Data	1990
CMPN - Nome	Coletta Mario
FUR - Funzionario responsabile	Melloni Lavinia
RVM - TRASCRIZIONE PER INFORMATIZZAZIONE	
RVMD - Data	2012
RVMN - Nome	Di Brino Cinzia
AGG - AGGIORNAMENTO - REVISIONE	
AGGD - Data	2017
AGGN - Nome	Di Brino Cinzia
AGGE - Ente	SABAP Molise
AGGF - Funzionario responsabile	Benvenuto Cinthia