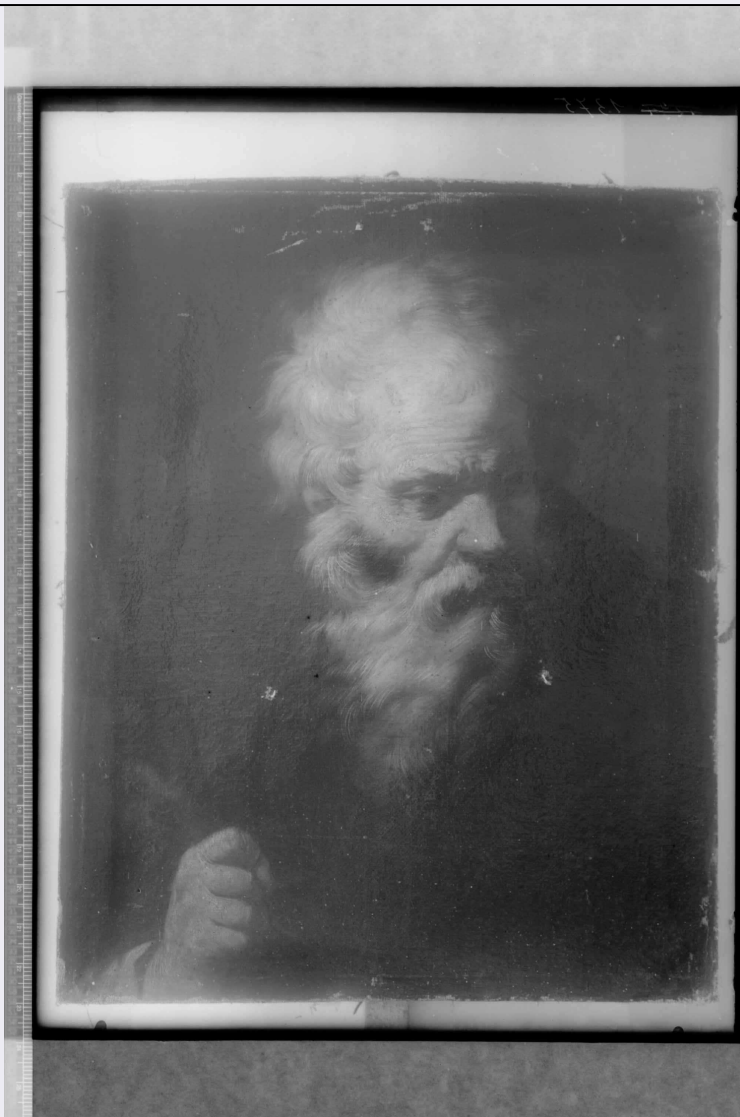


SCHEDA



CD - CODICI

| | |
|---------------------------------|----------|
| TSK - Tipo Scheda | F |
| LIR - Livello ricerca | I |
| NCT - CODICE UNIVOCO | |
| NCTR - Codice regione | 16 |
| NCTN - Numero catalogo generale | 00214561 |
| ESC - Ente schedatore | S114 |
| ECP - Ente competente | S114 |

OG - OGGETTO

| | |
|---|----------|
| OGT - OGGETTO | |
| OGTD - Definizione dell'oggetto | negativo |
| OGTB - Natura biblioteconomica dell'oggetto | m |

QNT - QUANTITA'

| | |
|-----------------------|--|
| QNTN - Numero oggetti | |
|-----------------------|--|

| | |
|---|---|
| /elementi | 1 |
| SG - SOGGETTO | |
| SGT - SOGGETTO | |
| SGTI - Identificazione | Lecce - Chiesetta di Sant'Antonio Abate |
| SGL - TITOLO | |
| SGLT - Titolo proprio | Tela: Sant'Antonio Abate (di Francesco Fracanzano). |
| SGLL - Titolo parallelo | Tela: Sant'Antonio Abate (di Francesco Fracanzano). |
| SGLA - Titolo attribuito | Tela: Sant'Antonio Abate (di Francesco Fracanzano). |
| SGLS - Specifiche del titolo | del catalogatore |
| LC - LOCALIZZAZIONE GEOGRAFICO-AMMINISTRATIVA | |
| PVC - LOCALIZZAZIONE GEOGRAFICO-AMMINISTRATIVA ATTUALE | |
| PVCS - Stato | ITALIA |
| PVCR - Regione | Puglia |
| PVCP - Provincia | BA |
| PVCC - Comune | Bari |
| LDC - COLLOCAZIONE SPECIFICA | |
| LDCT - Tipologia architettonica | convento |
| LDCN - Denominazione | San Francesco della Scarpa |
| LDCU - Denominazione spazio viabilistico | Via Pier l'Eremita, 25 |
| LDCS - Specifiche | Fototeca |
| LDCM - Denominazione raccolta | Archivio SBAAAS BA |
| UB - UBICAZIONE E DATI PATRIMONIALI | |
| UBF - UBICAZIONE FOTO | |
| UBFP - Fondo | Fototeca Soprintendenza per i Beni Storici, Artistici ed Etnoantropologici della Puglia |
| INV - INVENTARIO | |
| INVN - Numero inventario generale | 1375 A |
| INVD - Data inventariazione | 2000 |
| DT - CRONOLOGIA | |
| DTZ - CRONOLOGIA GENERICA | |
| DTZG - Secolo | XX |
| DTZS - Frazione di secolo | secondo quarto |
| DTS - CRONOLOGIA SPECIFICA | |
| DTSI - Da | 1939 |
| DTSF - A | 1939 |
| DTM - MOTIVAZIONE CRONOLOGIA | |
| DTMM - Motivazione | NR (recupero pregresso) |
| AU - DEFINIZIONE CULTURALE | |
| AUF - AUTORE DELLA FOTOGRAFIA | |
| AUFN - Nome scelto (autore) | |

| | |
|---|--|
| personale) | Ceccato, A. |
| AUFR - Riferimento all'intervento | fotografo principale |
| AUFM - Motivazione dell'attribuzione | NR (recupero pregresso) |
| MT - DATI TECNICI | |
| MTX - Indicazione di colore | BN |
| MTC - Materia e tecnica | gelatina-bromuro/vetro |
| MIS - MISURE | |
| MISO - Tipo misure | vetro |
| MISU - Unita' | cm |
| MISA - Altezza | 18 |
| MISL - Larghezza | 24 |
| FRM - Formato | 18 x 24 |
| CO - CONSERVAZIONE | |
| STC - STATO DI CONSERVAZIONE | |
| STCC - Stato di conservazione | cattivo |
| STCS - Indicazioni specifiche | alterazioni fisiche/polvere/impronte/tracce di alogenuri d'argento in superficie e ai bordi/zebratura/macchie/abrasioni/microrganismi. |
| TU - CONDIZIONE GIURIDICA E VINCOLI | |
| CDG - CONDIZIONE GIURIDICA | |
| CDGG - Indicazione generica | proprietà Stato |
| CDGS - Indicazione specifica | Ministero per i Beni e le Attività Culturali |
| DO - FONTI E DOCUMENTI DI RIFERIMENTO | |
| FTA - DOCUMENTAZIONE FOTOGRAFICA | |
| FTAX - Genere | documentazione allegata |
| FTAP - Tipo | fotografia digitale |
| FTAN - Codice identificativo | SPSAE BA A1375 |
| AD - ACCESSO AI DATI | |
| ADS - SPECIFICHE DI ACCESSO AI DATI | |
| ADSP - Profilo di accesso | 1 |
| ADSM - Motivazione | scheda contenente dati liberamente accessibili |
| CM - COMPILAZIONE | |
| CMP - COMPILAZIONE | |
| CMPD - Data | 2000 |
| CMPN - Nome | Leone, Nicola |
| FUR - Funzionario responsabile | Simonetti, Antonella |
| RVM - TRASCRIZIONE PER INFORMATIZZAZIONE | |
| RVMD - Data | 2010 |
| RVMN - Nome | Carofiglio, Francesco |

