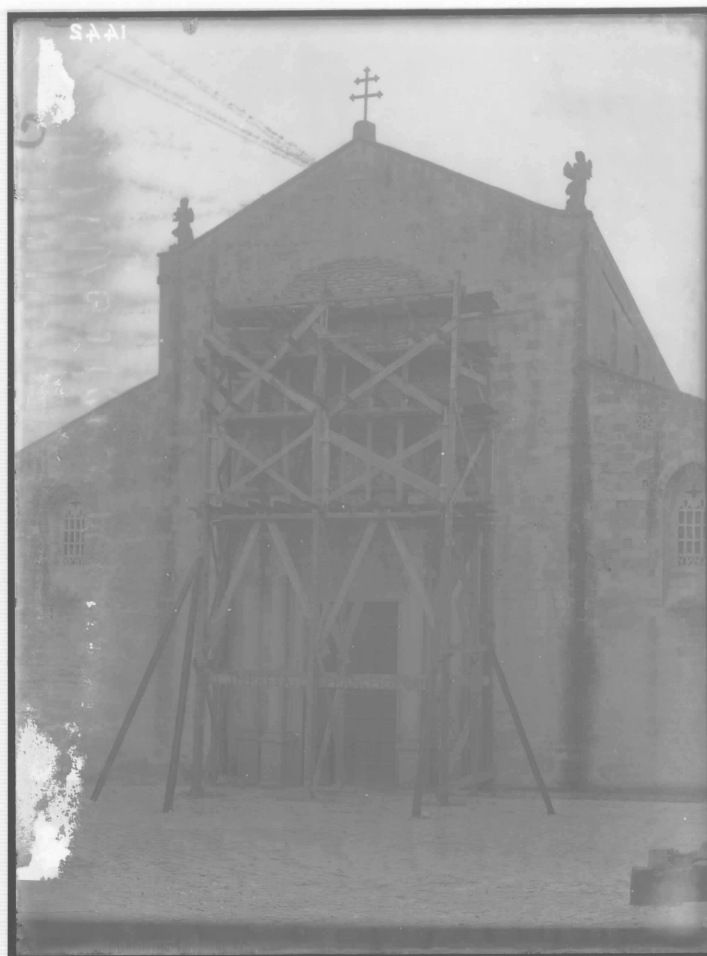


SCHEDA



CD - CODICI

TSK - Tipo Scheda	F
LIR - Livello ricerca	I
NCT - CODICE UNIVOCO	
NCTR - Codice regione	16
NCTN - Numero catalogo generale	00214622
ESC - Ente schedatore	S114
ECP - Ente competente	S114

OG - OGGETTO

OGT - OGGETTO

OGTD - Definizione dell'oggetto	negativo
OGTB - Natura biblioteconomica dell'oggetto	m

QNT - QUANTITA'

QNTN - Numero oggetti	
-----------------------	--

/elementi	1
SG - SOGGETTO	
SGT - SOGGETTO	
SGTI - Identificazione	Otranto (LE) - Cattedrale
SGL - TITOLO	
SGLT - Titolo proprio	Protezione portale e rosone.
SGLL - Titolo parallelo	Protezione portale e rosone.
SGLA - Titolo attribuito	Protezione portale e rosone.
SGLS - Specifiche del titolo	del catalogatore
LC - LOCALIZZAZIONE GEOGRAFICO-AMMINISTRATIVA	
PVC - LOCALIZZAZIONE GEOGRAFICO-AMMINISTRATIVA ATTUALE	
PVCS - Stato	ITALIA
PVCR - Regione	Puglia
PVCP - Provincia	BA
PVCC - Comune	Bari
LDC - COLLOCAZIONE SPECIFICA	
LDCT - Tipologia architettonica	convento
LDCN - Denominazione	San Francesco della Scarpa
LDCU - Denominazione spazio viabilistico	Via Pier l'Eremita, 25
LDCS - Specifiche	Fototeca
LDCM - Denominazione raccolta	Archivio SBAAAS BA
UB - UBICAZIONE E DATI PATRIMONIALI	
UBF - UBICAZIONE FOTO	
UBFP - Fondo	Fototeca Soprintendenza per i Beni Storici, Artistici ed Etnoatropologici della Puglia
INV - INVENTARIO	
INVN - Numero inventario generale	1442 A
INVD - Data inventariazione	2000
DT - CRONOLOGIA	
DTZ - CRONOLOGIA GENERICA	
DTZG - Secolo	XX
DTZS - Frazione di secolo	secondo quarto
DTS - CRONOLOGIA SPECIFICA	
DTSI - Da	17/01/1941
DTSF - A	17/01/1941
DTM - MOTIVAZIONE CRONOLOGIA	
DTMM - Motivazione	NR (recupero pregresso)
DTMS - Specifiche	II Guerra Mondiale
AU - DEFINIZIONE CULTURALE	
AUF - AUTORE DELLA FOTOGRAFIA	

AUFN - Nome scelto (autore personale)	Cinqueplami, S.
AUFR - Riferimento all'intervento	fotografo principale
AUFM - Motivazione dell'attribuzione	NR (recupero pregresso)
MT - DATI TECNICI	
MTX - Indicazione di colore	BN
MTC - Materia e tecnica	gelatina-bromuro/vetro
MIS - MISURE	
MISO - Tipo misure	vetro
MISU - Unita'	cm
MISA - Altezza	18
MISL - Larghezza	24
FRM - Formato	18 x 24
CO - CONSERVAZIONE	
STC - STATO DI CONSERVAZIONE	
STCC - Stato di conservazione	cattivo
STCS - Indicazioni specifiche	alterazioni fisiche/polvere/impronte/tracce di alogenuri d'argento in superficie e ai bordi/traccia di carta incollata su bordo/distacchi di gelatina ai bordi/velo rosato/totale sbiancamento dell'immagine.
TU - CONDIZIONE GIURIDICA E VINCOLI	
CDG - CONDIZIONE GIURIDICA	
CDGG - Indicazione generica	proprietà Stato
CDGS - Indicazione specifica	Ministero per i Beni e le Attività Culturali
DO - FONTI E DOCUMENTI DI RIFERIMENTO	
FTA - DOCUMENTAZIONE FOTOGRAFICA	
FTAX - Genere	documentazione allegata
FTAP - Tipo	fotografia digitale
FTAN - Codice identificativo	SPSAE BA A1442
AD - ACCESSO AI DATI	
ADS - SPECIFICHE DI ACCESSO AI DATI	
ADSP - Profilo di accesso	1
ADSM - Motivazione	scheda contenente dati liberamente accessibili
CM - COMPILAZIONE	
CMP - COMPILAZIONE	
CMPD - Data	2000
CMPN - Nome	Leone, Nicola
FUR - Funzionario responsabile	Simonetti, Antonella
RVM - TRASCRIZIONE PER INFORMATIZZAZIONE	
RVMD - Data	2010

RVMN - Nome

Carofiglio, Francesco

AN - ANNOTAZIONI

OSS - Osservazioni

SOPRINTENDENZA AI MONUMENTI E ALLE GALLERIE
DELLA PUGLIA E DELLA LUCANIA.