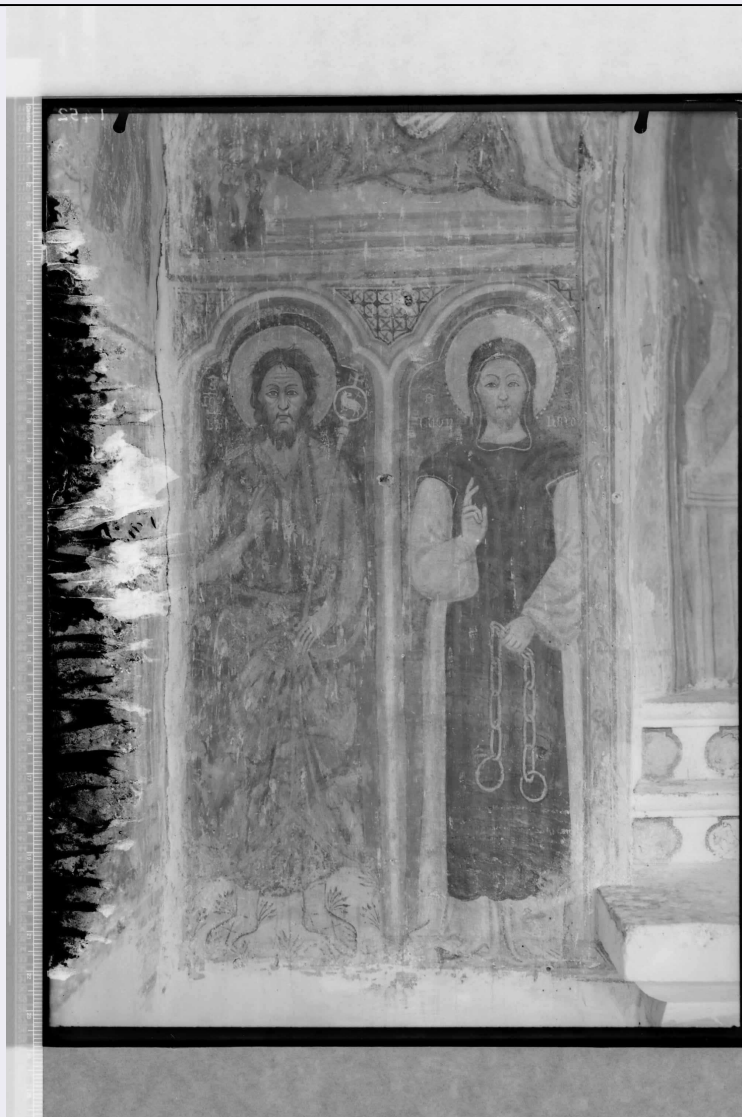


# SCHEDA



## CD - CODICI

TSK - Tipo Scheda F

LIR - Livello ricerca I

### NCT - CODICE UNIVOCO

NCTR - Codice regione 16

NCTN - Numero catalogo  
generale 00214632

ESC - Ente schedatore S114

ECP - Ente competente S114

## OG - OGGETTO

### OGT - OGGETTO

OGTD - Definizione  
dell'oggetto negativo

OGTB - Natura  
biblioteconomica  
dell'oggetto m

### QNT - QUANTITA'

QNTN - Numero oggetti

/elementi	1
SG - SOGGETTO	
SGT - SOGGETTO	
SGTI - Identificazione	Palo del Colle (BA) - Chiesa della Madonna di Iuso
SGL - TITOLO	
SGLT - Titolo proprio	Affreschi: S. Giovanni Battista e S. Leonardo.
SGLL - Titolo parallelo	Affreschi: S. Giovanni Battista e S. Leonardo.
SGLA - Titolo attribuito	Affreschi: S. Giovanni Battista e S. Leonardo.
SGLS - Specifiche del titolo	del catalogatore
LC - LOCALIZZAZIONE GEOGRAFICO-AMMINISTRATIVA	
PVC - LOCALIZZAZIONE GEOGRAFICO-AMMINISTRATIVA ATTUALE	
PVCS - Stato	ITALIA
PVCR - Regione	Puglia
PVCP - Provincia	BA
PVCC - Comune	Bari
LDC - COLLOCAZIONE SPECIFICA	
LDCT - Tipologia architettonica	convento
LDCN - Denominazione	San Francesco della Scarpa
LDCU - Denominazione spazio viabilistico	Via Pier l'Eremita, 25
LDCS - Specifiche	Fototeca
LDCM - Denominazione raccolta	Archivio SBAAAS BA
UB - UBICAZIONE E DATI PATRIMONIALI	
UBF - UBICAZIONE FOTO	
UBFP - Fondo	Fototeca Soprintendenza per i Beni Storici, Artistici ed Etnoantropologici della Puglia
INV - INVENTARIO	
INVN - Numero inventario generale	1452 A
INVD - Data inventariazione	2000
DT - CRONOLOGIA	
DTZ - CRONOLOGIA GENERICA	
DTZG - Secolo	XX
DTZS - Frazione di secolo	secondo quarto
DTS - CRONOLOGIA SPECIFICA	
DTSI - Da	1941
DTSF - A	1941
DTM - MOTIVAZIONE CRONOLOGIA	
DTMM - Motivazione	NR (recupero pregresso)
AU - DEFINIZIONE CULTURALE	
AUF - AUTORE DELLA FOTOGRAFIA	
AUFN - Nome scelto (autore)	

personale)	Anonimo
AUFR - Riferimento all'intervento	fotografo principale
AUFM - Motivazione dell'attribuzione	n.r. [non rilevabile]
<b>MT - DATI TECNICI</b>	
MTX - Indicazione di colore	BN
MTC - Materia e tecnica	gelatina-bromuro/vetro
<b>MIS - MISURE</b>	
MISO - Tipo misure	vetro
MISU - Unita'	cm
MISA - Altezza	18
MISL - Larghezza	24
FRM - Formato	18 x 24
<b>CO - CONSERVAZIONE</b>	
<b>STC - STATO DI CONSERVAZIONE</b>	
STCC - Stato di conservazione	cattivo
STCS - Indicazioni specifiche	alterazioni fisiche/polvere/impronte/tracce di alogenuri d'argento in superficie e ai bordi/traccia di carta incollata su bordo/distacchi di gelatina ai bordi/macchia centrale argentea/microrganismi.
<b>TU - CONDIZIONE GIURIDICA E VINCOLI</b>	
<b>CDG - CONDIZIONE GIURIDICA</b>	
CDGG - Indicazione generica	proprietà Stato
CDGS - Indicazione specifica	Ministero per i Beni e le Attività Culturali
<b>DO - FONTI E DOCUMENTI DI RIFERIMENTO</b>	
<b>FTA - DOCUMENTAZIONE FOTOGRAFICA</b>	
FTAX - Genere	documentazione allegata
FTAP - Tipo	fotografia digitale
FTAN - Codice identificativo	SPSAE BA A1452
<b>AD - ACCESSO AI DATI</b>	
<b>ADS - SPECIFICHE DI ACCESSO AI DATI</b>	
ADSP - Profilo di accesso	1
ADSM - Motivazione	scheda contenente dati liberamente accessibili
<b>CM - COMPILAZIONE</b>	
<b>CMP - COMPILAZIONE</b>	
CMPD - Data	2000
CMPN - Nome	Leone, Nicola
FUR - Funzionario responsabile	Simonetti, Antonella
<b>RVM - TRASCRIZIONE PER INFORMATIZZAZIONE</b>	
RVMD - Data	2010

**RVMN - Nome**

Carofiglio, Francesco

**AN - ANNOTAZIONI**

**OSS - Osservazioni**

SOPRINTENDENZA AI MONUMENTI E ALLE GALLERIE  
DELLA PUGLIA E DELLA LUCANIA.