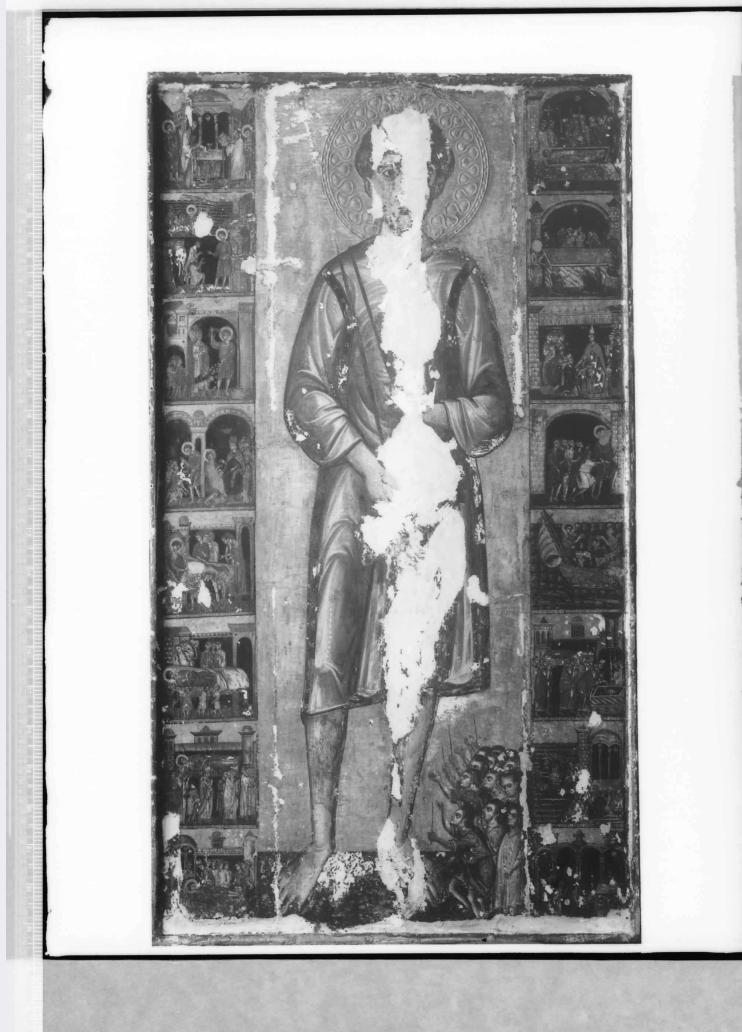


# SCHEDA



## CD - CODICI

TSK - Tipo Scheda	F
LIR - Livello ricerca	I
NCT - CODICE UNIVOCO	
NCTR - Codice regione	16
NCTN - Numero catalogo generale	00214637
ESC - Ente schedatore	S114
ECP - Ente competente	S114

## OG - OGGETTO

### OGT - OGGETTO

OGTD - Definizione dell'oggetto	negativo
OGTB - Natura biblioteconomica dell'oggetto	m

### QNT - QUANTITA'

QNTN - Numero oggetti	
-----------------------	--

/elementi	1
<b>SG - SOGGETTO</b>	
<b>SGT - SOGGETTO</b>	
SGTI - Identificazione	Trani (BA) - Cattedrale
<b>SGL - TITOLO</b>	
SGLT - Titolo proprio	Tavola: S. Nicola Pellegrino.
SGLL - Titolo parallelo	Tavola: S. Nicola Pellegrino.
SGLA - Titolo attribuito	Tavola: S. Nicola Pellegrino.
SGLS - Specifiche del titolo	del catalogatore
<b>LC - LOCALIZZAZIONE GEOGRAFICO-AMMINISTRATIVA</b>	
<b>PVC - LOCALIZZAZIONE GEOGRAFICO-AMMINISTRATIVA ATTUALE</b>	
PVCS - Stato	ITALIA
PVCR - Regione	Puglia
PVCP - Provincia	BA
PVCC - Comune	Bari
<b>LDC - COLLOCAZIONE SPECIFICA</b>	
LDCT - Tipologia architettonica	convento
LDCN - Denominazione	San Francesco della Scarpa
LDCU - Denominazione spazio viabilistico	Via Pier l'Eremita, 25
LDCS - Specifiche	Fototeca
LDCM - Denominazione raccolta	Archivio SBAAAS BA
<b>UB - UBICAZIONE E DATI PATRIMONIALI</b>	
<b>UBF - UBICAZIONE FOTO</b>	
UBFP - Fondo	Fototeca Soprintendenza per i Beni Storici, Artistici ed Etnoantropologici della Puglia
<b>INV - INVENTARIO</b>	
INVN - Numero inventario generale	1457 A
INVD - Data inventariazione	2000
<b>DT - CRONOLOGIA</b>	
<b>DTZ - CRONOLOGIA GENERICA</b>	
DTZG - Secolo	XX
DTZS - Frazione di secolo	secondo quarto
<b>DTS - CRONOLOGIA SPECIFICA</b>	
DTSI - Da	1941
DTSF - A	1941
<b>DTM - MOTIVAZIONE CRONOLOGIA</b>	
DTMM - Motivazione	NR (recupero pregresso)
DTMS - Specifiche	Durante il restauro
<b>AU - DEFINIZIONE CULTURALE</b>	
<b>AUF - AUTORE DELLA FOTOGRAFIA</b>	

<b>AUFN - Nome scelto (autore personale)</b>	Anonimo
<b>AUFR - Riferimento all'intervento</b>	fotografo principale
<b>AUFM - Motivazione dell'attribuzione</b>	n.r. [non rilevabile]
<b>MT - DATI TECNICI</b>	
<b>MTX - Indicazione di colore</b>	BN
<b>MTC - Materia e tecnica</b>	gelatina-bromuro/vetro
<b>MIS - MISURE</b>	
<b>MISO - Tipo misure</b>	vetro
<b>MISU - Unita'</b>	cm
<b>MISA - Altezza</b>	18
<b>MISL - Larghezza</b>	24
<b>FRM - Formato</b>	18 x 24
<b>CO - CONSERVAZIONE</b>	
<b>STC - STATO DI CONSERVAZIONE</b>	
<b>STCC - Stato di conservazione</b>	cattivo
<b>STCS - Indicazioni specifiche</b>	alterazioni fisiche/polvere/impronte/tracce di alogenuri d'argento in superficie e ai bordi/traccia di carta incollata su bordo/distacchi di gelatina/macchie/maschera di carta nera.
<b>TU - CONDIZIONE GIURIDICA E VINCOLI</b>	
<b>CDG - CONDIZIONE GIURIDICA</b>	
<b>CDGG - Indicazione generica</b>	proprietà Stato
<b>CDGS - Indicazione specifica</b>	Ministero per i Beni e le Attività Culturali
<b>DO - FONTI E DOCUMENTI DI RIFERIMENTO</b>	
<b>FTA - DOCUMENTAZIONE FOTOGRAFICA</b>	
<b>FTAX - Genere</b>	documentazione allegata
<b>FTAP - Tipo</b>	fotografia digitale
<b>FTAN - Codice identificativo</b>	SPSAE BA A1457
<b>AD - ACCESSO AI DATI</b>	
<b>ADS - SPECIFICHE DI ACCESSO AI DATI</b>	
<b>ADSP - Profilo di accesso</b>	1
<b>ADSM - Motivazione</b>	scheda contenente dati liberamente accessibili
<b>CM - COMPILAZIONE</b>	
<b>CMP - COMPILAZIONE</b>	
<b>CMPD - Data</b>	2000
<b>CMPN - Nome</b>	Leone, Nicola
<b>FUR - Funzionario responsabile</b>	Simonetti, Antonella
<b>RVM - TRASCRIZIONE PER INFORMATIZZAZIONE</b>	
<b>RVMD - Data</b>	2010

**RVMN - Nome**

Carofiglio, Francesco

**AN - ANNOTAZIONI**

**OSS - Osservazioni**

SOPRINTENDENZA AI MONUMENTI E ALLE GALLERIE  
DELLA PUGLIA E DELLA LUCANIA.