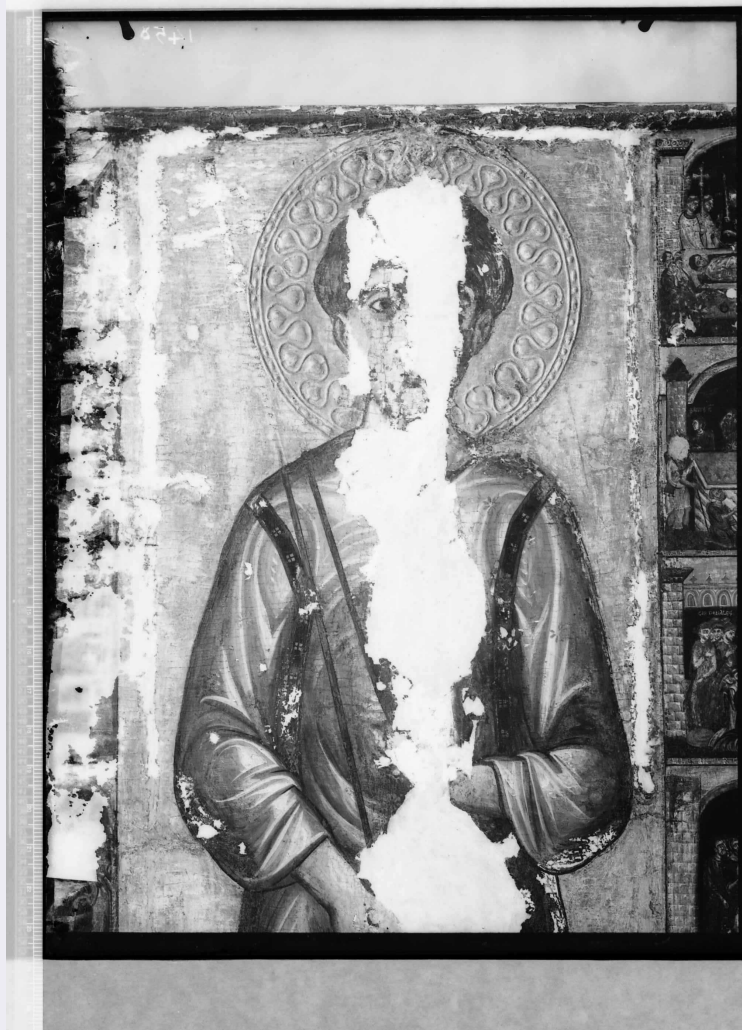


# SCHEDA



## CD - CODICI

|                                 |          |
|---------------------------------|----------|
| TSK - Tipo Scheda               | F        |
| LIR - Livello ricerca           | I        |
| <b>NCT - CODICE UNIVOCO</b>     |          |
| NCTR - Codice regione           | 16       |
| NCTN - Numero catalogo generale | 00214638 |
| ESC - Ente schedatore           | S114     |
| ECP - Ente competente           | S114     |

## OG - OGGETTO

### OGT - OGGETTO

|   |          |
|---|----------|
| OGTD - Definizione dell'oggetto             | negativo |
| OGTB - Natura biblioteconomica dell'oggetto | m        |

### QNT - QUANTITA'

|                       |  |
|-----------------------|--|
| QNTN - Numero oggetti |  |
|-----------------------|--|

|   |   |
|---|---|
| /elementi   | 1   |
| <b>SG - SOGGETTO</b>  |   |
| <b>SGT - SOGGETTO</b>   |   |
| <b>SGTI - Identificazione</b>                                 | Trani (BA) - Cattedrale   |
| <b>SGL - TITOLO</b>   |   |
| <b>SGLT - Titolo proprio</b>                                  | Tavola: S. Nicola pellegrino (particolare).   |
| <b>SGLL - Titolo parallelo</b>                                | Tavola: S. Nicola pellegrino (particolare).   |
| <b>SGLA - Titolo attribuito</b>                               | Tavola: S. Nicola pellegrino (particolare).   |
| <b>SGLS - Specifiche del titolo</b>                           | del catalogatore  |
| <b>LC - LOCALIZZAZIONE GEOGRAFICO-AMMINISTRATIVA</b>          |   |
| <b>PVC - LOCALIZZAZIONE GEOGRAFICO-AMMINISTRATIVA ATTUALE</b> |   |
| <b>PVCS - Stato</b>   | ITALIA  |
| <b>PVCR - Regione</b>   | Puglia  |
| <b>PVCP - Provincia</b>                                       | BA  |
| <b>PVCC - Comune</b>  | Bari  |
| <b>LDC - COLLOCAZIONE SPECIFICA</b>                           |   |
| <b>LDCT - Tipologia architettonica</b>                        | convento  |
| <b>LDCN - Denominazione</b>                                   | San Francesco della Scarpa  |
| <b>LDCU - Denominazione spazio viabilistico</b>               | Via Pier l'Eremita, 25  |
| <b>LDCS - Specifiche</b>                                      | Fototeca  |
| <b>LDCM - Denominazione raccolta</b>                          | Archivio SBAAAS BA  |
| <b>UB - UBICAZIONE E DATI PATRIMONIALI</b>                    |   |
| <b>UBF - UBICAZIONE FOTO</b>                                  |   |
| <b>UBFP - Fondo</b>   | Fototeca Soprintendenza per i Beni Storici, Artistici ed Etnoantropologici della Puglia |
| <b>INV - INVENTARIO</b>                                       |   |
| <b>INVN - Numero inventario generale</b>                      | 1458 A  |
| <b>INVD - Data inventariazione</b>                            | 2000  |
| <b>DT - CRONOLOGIA</b>  |   |
| <b>DTZ - CRONOLOGIA GENERICA</b>                              |   |
| <b>DTZG - Secolo</b>  | XX  |
| <b>DTZS - Frazione di secolo</b>                              | secondo quarto  |
| <b>DTS - CRONOLOGIA SPECIFICA</b>                             |   |
| <b>DTSI - Da</b>  | 1941  |
| <b>DTSF - A</b>   | 1941  |
| <b>DTM - MOTIVAZIONE CRONOLOGIA</b>                           |   |
| <b>DTMM - Motivazione</b>                                     | NR (recupero pregresso)   |
| <b>DTMS - Specifiche</b>                                      | Durante il restauro.  |
| <b>AU - DEFINIZIONE CULTURALE</b>                             |   |
| <b>AUF - AUTORE DELLA FOTOGRAFIA</b>                          |   |

|   |   |
|---|---|
| <b>AUFN - Nome scelto (autore personale)</b>    | Anonimo   |
| <b>AUFR - Riferimento all'intervento</b>        | fotografo principale  |
| <b>AUFM - Motivazione dell'attribuzione</b>     | n.r. [non rilevabile]   |
| <b>MT - DATI TECNICI</b>                        |   |
| <b>MTX - Indicazione di colore</b>              | BN  |
| <b>MTC - Materia e tecnica</b>                  | gelatina-bromuro/vetro  |
| <b>MIS - MISURE</b>                             |   |
| <b>MISO - Tipo misure</b>                       | vetro   |
| <b>MISU - Unita'</b>                            | cm  |
| <b>MISA - Altezza</b>                           | 18  |
| <b>MISL - Larghezza</b>                         | 24  |
| <b>FRM - Formato</b>                            | 18 x 24   |
| <b>CO - CONSERVAZIONE</b>                       |   |
| <b>STC - STATO DI CONSERVAZIONE</b>             |   |
| <b>STCC - Stato di conservazione</b>            | cattivo   |
| <b>STCS - Indicazioni specifiche</b>            | alterazioni fisiche/polvere/impronte/tracce di alogenuri d'argento in superficie e ai bordi/traccia di carta incollata su bordo/distacchi di gelatina/macchie/graffi. |
| <b>TU - CONDIZIONE GIURIDICA E VINCOLI</b>      |   |
| <b>CDG - CONDIZIONE GIURIDICA</b>               |   |
| <b>CDGG - Indicazione generica</b>              | proprietà Stato   |
| <b>CDGS - Indicazione specifica</b>             | Ministero per i Beni e le Attività Culturali  |
| <b>DO - FONTI E DOCUMENTI DI RIFERIMENTO</b>    |   |
| <b>FTA - DOCUMENTAZIONE FOTOGRAFICA</b>         |   |
| <b>FTAX - Genere</b>                            | documentazione allegata   |
| <b>FTAP - Tipo</b>                              | fotografia digitale   |
| <b>FTAN - Codice identificativo</b>             | SPSAE BA A1458  |
| <b>AD - ACCESSO AI DATI</b>                     |   |
| <b>ADS - SPECIFICHE DI ACCESSO AI DATI</b>      |   |
| <b>ADSP - Profilo di accesso</b>                | 1   |
| <b>ADSM - Motivazione</b>                       | scheda contenente dati liberamente accessibili  |
| <b>CM - COMPILAZIONE</b>                        |   |
| <b>CMP - COMPILAZIONE</b>                       |   |
| <b>CMPD - Data</b>                              | 2000  |
| <b>CMPN - Nome</b>                              | Leone, Nicola   |
| <b>FUR - Funzionario responsabile</b>           | Simonetti, Antonella  |
| <b>RVM - TRASCRIZIONE PER INFORMATIZZAZIONE</b> |   |
| <b>RVMD - Data</b>                              | 2010  |

**RVMN - Nome**

Carofiglio, Francesco

**AN - ANNOTAZIONI**

**OSS - Osservazioni**

SOPRINTENDENZA AI MONUMENTI E ALLE GALLERIE  
DELLA PUGLIA E DELLA LUCANIA.