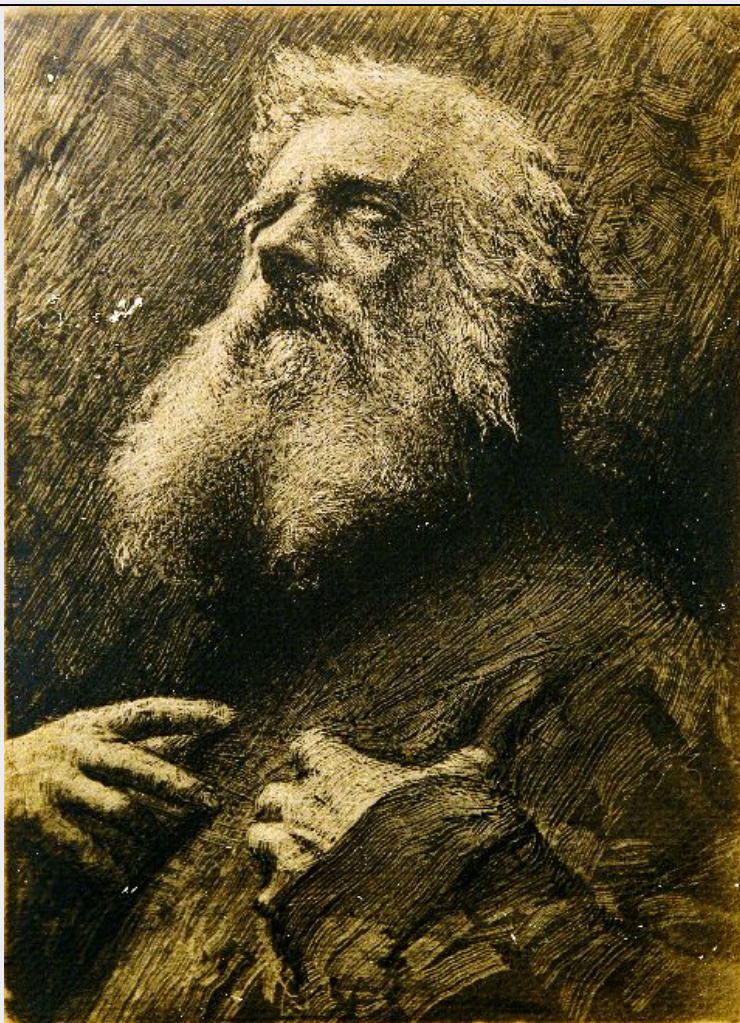


SCHEDA



CD - CODICI

TSK - Tipo Scheda	D
LIR - Livello ricerca	P
NCT - CODICE UNIVOCO	
NCTR - Codice regione	16
NCTN - Numero catalogo generale	00220456
ESC - Ente schedatore	AI181
ECP - Ente competente	S114

OG - OGGETTO

OGT - OGGETTO

OGTD - Definizione disegno

SGT - SOGGETTO

SGTI - Identificazione ritratto d'uomo vecchio

LC - LOCALIZZAZIONE GEOGRAFICO-AMMINISTRATIVA

PVC - LOCALIZZAZIONE GEOGRAFICO-AMMINISTRATIVA ATTUALE

PVCR - Regione	Puglia
PVCP - Provincia	BA
PVCC - Comune	Bari

LDC - COLLOCAZIONE SPECIFICA

LDCT - Tipologia	palazzo
LDCN - Denominazione	Palazzo della Provincia
LDCU - Denominazione spazio viabilistico	via Spalato
LDCM - Denominazione raccolta	Pinacoteca Provinciale
LDCS - Specifiche	deposito

UB - UBICAZIONE E DATI PATRIMONIALI**INV - INVENTARIO DI MUSEO O SOPRINTENDENZA**

INVN - Numero	285
INVD - Data	1993

INV - INVENTARIO DI MUSEO O SOPRINTENDENZA

INVN - Numero	239g
INVD - Data	1936

DT - CRONOLOGIA**DTZ - CRONOLOGIA GENERICA**

DTZG - Secolo	secc. XIX/ XX
----------------------	---------------

DTS - CRONOLOGIA SPECIFICA

DTSI - Da	1850
DTSF - A	1925
DTSL - Validita'	ante

DTM - Motivazione cronologica	analisi stilistica
--------------------------------------	--------------------

AU - DEFINIZIONE CULTURALE**AUT - AUTORE**

AUTM - Motivazione dell'attribuzione	firma
NCUN - Codice univoco ICCD	00000657
AUTN - Nome scelto	Armenise Raffaele
AUTA - Dati anagrafici	1852/ 1925
AUTH - Sigla per citazione	00000356

MT - DATI TECNICI

MTC - Materia e tecnica	carta fotografica/ penna
--------------------------------	--------------------------

MIS - MISURE

MISU - Unita'	cm
MISA - Altezza	15.3
MISL - Larghezza	11

CO - CONSERVAZIONE**STC - STATO DI CONSERVAZIONE**

STCC - Stato di conservazione	discreto
--------------------------------------	----------

DA - DATI ANALITICI

DES - DESCRIZIONE

DESO - Indicazioni sull'oggetto	disegno
DESI - Codifica Iconclass	NR (recupero pregresso)
DESS - Indicazioni sul soggetto	Ritratti.

TU - CONDIZIONE GIURIDICA E VINCOLI**ACQ - ACQUISIZIONE**

ACQT - Tipo acquisizione	donazione
ACQN - Nome	Ferrara, Riccardo
ACQD - Data acquisizione	1936
ACQL - Luogo acquisizione	BA/ Bari

CDG - CONDIZIONE GIURIDICA

CDGG - Indicazione generica	proprietà Ente pubblico territoriale
CDGS - Indicazione specifica	Amministrazione Provinciale di Bari

DO - FONTI E DOCUMENTI DI RIFERIMENTO**FTA - DOCUMENTAZIONE FOTOGRAFICA**

FTAX - Genere	documentazione esistente
FTAP - Tipo	diapositiva colore
FTAN - Codice identificativo	AP BA 239G/ 1 DIA

FTA - DOCUMENTAZIONE FOTOGRAFICA

FTAX - Genere	documentazione allegata
FTAP - Tipo	diapositiva colore
FTAN - Codice identificativo	SPSAE BA 337189/D

BIB - BIBLIOGRAFIA

BIBX - Genere	bibliografia specifica
BIBA - Autore	Gervasio M.
BIBD - Anno di edizione	1937
BIBH - Sigla per citazione	00001144
BIBN - V., pp., nn.	p. 45, n. 98

BIB - BIBLIOGRAFIA

BIBX - Genere	bibliografia specifica
BIBA - Autore	Farese Sperken C.
BIBD - Anno di edizione	1977
BIBH - Sigla per citazione	00000358
BIBN - V., pp., nn.	p. 22, n. 27

AD - ACCESSO AI DATI**ADS - SPECIFICHE DI ACCESSO AI DATI**

ADSP - Profilo di accesso	1
ADSM - Motivazione	scheda contenente dati liberamente accessibili

CM - COMPILAZIONE

CMP - COMPILAZIONE

CMPD - Data	2002
CMPN - Nome	Martucci A.
FUR - Funzionario responsabile	Lorusso R.

RVM - TRASCRIZIONE PER INFORMATIZZAZIONE

RVMD - Data	2010
RVMN - Nome	Spagnoletta P.

AGG - AGGIORNAMENTO - REVISIONE

AGGD - Data	2010
AGGN - Nome	Spagnoletta P.
AGGF - Funzionario responsabile	Lorusso R.