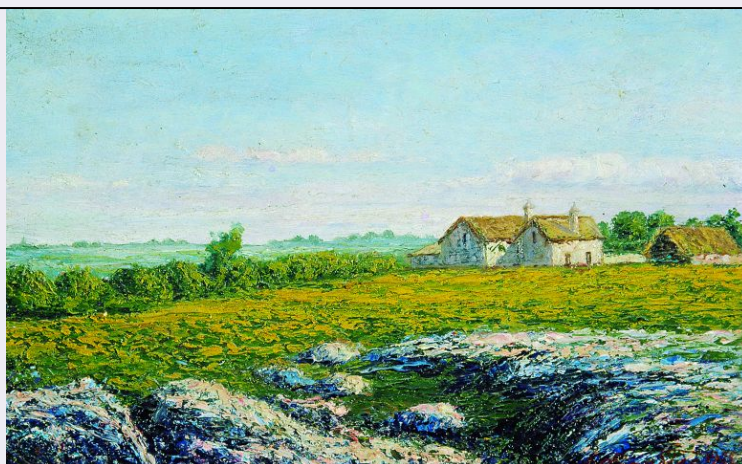


# SCHEDA



## CD - CODICI

TSK - Tipo Scheda	OA
LIR - Livello ricerca	P
NCT - CODICE UNIVOCO	
NCTR - Codice regione	16
NCTN - Numero catalogo generale	00003786
ESC - Ente schedatore	AI181
ECP - Ente competente	S114

## OG - OGGETTO

OGT - OGGETTO	
OGTD - Definizione	dipinto
SGT - SOGGETTO	
SGTI - Identificazione	campo di senape sulle Murge

## LC - LOCALIZZAZIONE GEOGRAFICO-AMMINISTRATIVA

### PVC - LOCALIZZAZIONE GEOGRAFICO-AMMINISTRATIVA ATTUALE

PVCR - Regione	Puglia
PVCP - Provincia	BA
PVCC - Comune	Bari

### LDC - COLLOCAZIONE SPECIFICA

LDCT - Tipologia	palazzo
LDCN - Denominazione	Palazzo della Provincia
LDCU - Denominazione spazio viabilistico	via Spalato
LDCM - Denominazione raccolta	Pinacoteca Provinciale
LDCS - Specifiche	deposito

## UB - UBICAZIONE E DATI PATRIMONIALI

### INV - INVENTARIO DI MUSEO O SOPRINTENDENZA

INVN - Numero	300
INVD - Data	1993

INV - INVENTARIO DI MUSEO O SOPRINTENDENZA	
INVN - Numero	258
INVD - Data	1993
DT - CRONOLOGIA	
DTZ - CRONOLOGIA GENERICA	
DTZG - Secolo	sec. XX
DTS - CRONOLOGIA SPECIFICA	
DTSI - Da	1925
DTSF - A	1925
DTM - Motivazione cronologia	data
AU - DEFINIZIONE CULTURALE	
AUT - AUTORE	
AUTM - Motivazione dell'attribuzione	firma
NCUN - Codice univoco ICCD	00008078
AUTN - Nome scelto	Paradiso Bartolomeo
AUTA - Dati anagrafici	1878/ 1973
AUTH - Sigla per citazione	00003643
MT - DATI TECNICI	
MTC - Materia e tecnica	cartone/ pittura a olio
MIS - MISURE	
MISU - Unita'	cm
MISA - Altezza	22.4
MISL - Larghezza	34.8
CO - CONSERVAZIONE	
STC - STATO DI CONSERVAZIONE	
STCC - Stato di conservazione	buono
DA - DATI ANALITICI	
DES - DESCRIZIONE	
DESO - Indicazioni sull'oggetto	dipinto
DESI - Codifica Iconclass	NR (recupero pregresso)
DESS - Indicazioni sul soggetto	Paesaggi
TU - CONDIZIONE GIURIDICA E VINCOLI	
ACQ - ACQUISIZIONE	
ACQT - Tipo acquisizione	donazione
ACQN - Nome	Ferrara, Riccardo
ACQD - Data acquisizione	1936
ACQL - Luogo acquisizione	BA/ Bari
CDG - CONDIZIONE GIURIDICA	
CDGG - Indicazione	

<b>generica</b>	proprietà Ente pubblico territoriale
<b>CDGS - Indicazione specifica</b>	Amministrazione Provinciale di Bari
<b>DO - FONTI E DOCUMENTI DI RIFERIMENTO</b>	
<b>FTA - DOCUMENTAZIONE FOTOGRAFICA</b>	
<b>FTAX - Genere</b>	documentazione allegata
<b>FTAP - Tipo</b>	fotografia digitale
<b>FTAN - Codice identificativo</b>	SPSAE BA 337549/D
<b>FTA - DOCUMENTAZIONE FOTOGRAFICA</b>	
<b>FTAX - Genere</b>	documentazione esistente
<b>FTAP - Tipo</b>	diapositiva colore
<b>FTAN - Codice identificativo</b>	AP BA 258/ 2 DIA
<b>BIB - BIBLIOGRAFIA</b>	
<b>BIBX - Genere</b>	bibliografia specifica
<b>BIBA - Autore</b>	Farese Sperken C.
<b>BIBD - Anno di edizione</b>	1977
<b>BIBH - Sigla per citazione</b>	00000358
<b>BIBN - V., pp., nn.</b>	p. 75, n. 246
<b>BIB - BIBLIOGRAFIA</b>	
<b>BIBX - Genere</b>	bibliografia specifica
<b>BIBA - Autore</b>	Gervasio M.
<b>BIBD - Anno di edizione</b>	1937
<b>BIBH - Sigla per citazione</b>	00001144
<b>BIBN - V., pp., nn.</b>	p. 35, n. 53
<b>AD - ACCESSO AI DATI</b>	
<b>ADS - SPECIFICHE DI ACCESSO AI DATI</b>	
<b>ADSP - Profilo di accesso</b>	1
<b>ADSM - Motivazione</b>	scheda contenente dati liberamente accessibili
<b>CM - COMPILAZIONE</b>	
<b>CMP - COMPILAZIONE</b>	
<b>CMPD - Data</b>	1974
<b>CMPN - Nome</b>	Giardino V.A.
<b>FUR - Funzionario responsabile</b>	Lorusso R.
<b>RVM - TRASCRIZIONE PER INFORMATIZZAZIONE</b>	
<b>RVMD - Data</b>	2010
<b>RVMN - Nome</b>	Spagnoletta P.
<b>AGG - AGGIORNAMENTO - REVISIONE</b>	
<b>AGGD - Data</b>	2002
<b>AGGN - Nome</b>	Martucci A.
<b>AGGF - Funzionario responsabile</b>	Lorusso R.
<b>AGG - AGGIORNAMENTO - REVISIONE</b>	

<b>AGGD - Data</b>	2010
<b>AGGN - Nome</b>	Spagnoletta P.
<b>AGGF - Funzionario responsabile</b>	Lorusso R.