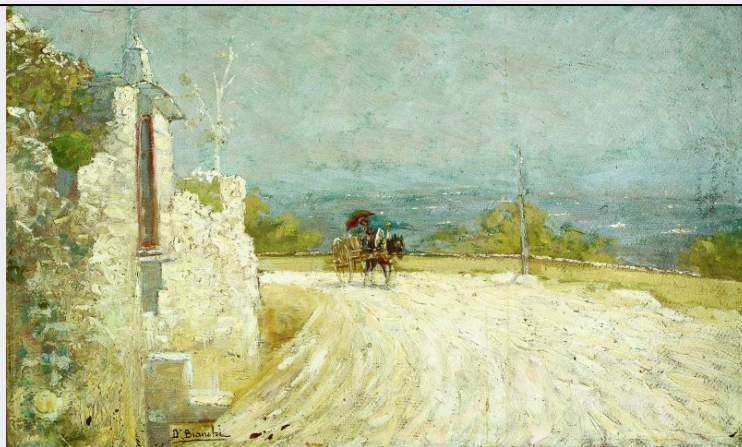


SCHEDA



CD - CODICI

TSK - Tipo Scheda	OA
LIR - Livello ricerca	P
NCT - CODICE UNIVOCO	
NCTR - Codice regione	16
NCTN - Numero catalogo generale	00212024
ESC - Ente schedatore	AI181
ECP - Ente competente	S114

OG - OGGETTO

OGT - OGGETTO

OGTD - Definizione dipinto

SGT - SOGGETTO

SGTI - Identificazione paesaggio rurale
SGTT - Titolo Via della Selva - La Madonna

LC - LOCALIZZAZIONE GEOGRAFICO-AMMINISTRATIVA

PVC - LOCALIZZAZIONE GEOGRAFICO-AMMINISTRATIVA ATTUALE

PVCR - Regione Puglia
PVCP - Provincia BA
PVCC - Comune Bari

LDC - COLLOCAZIONE SPECIFICA

LDCT - Tipologia palazzo
LDCN - Denominazione Palazzo della Provincia
LDCU - Denominazione spazio viabilistico via Spalato
LDCM - Denominazione raccolta Pinacoteca Provinciale
LDCS - Specifiche deposito

UB - UBICAZIONE E DATI PATRIMONIALI

INV - INVENTARIO DI MUSEO O SOPRINTENDENZA

INVN - Numero 473
INVD - Data 1993

INV - INVENTARIO DI MUSEO O SOPRINTENDENZA

INVN - Numero	400
INVD - Data	1946

DT - CRONOLOGIA**DTZ - CRONOLOGIA GENERICA**

DTZG - Secolo	secc. XIX/ XX
---------------	---------------

DTS - CRONOLOGIA SPECIFICA

DTSI - Da	1880
DTSV - Validita'	ca
DTSF - A	1935
DTSL - Validita'	ante

DTM - Motivazione cronologia	analisi stilistica
------------------------------	--------------------

AU - DEFINIZIONE CULTURALE**AUT - AUTORE**

AUTM - Motivazione dell'attribuzione	analisi stilistica
NCUN - Codice univoco ICCD	00001617
AUTN - Nome scelto	Bianchi Damaso
AUTA - Dati anagrafici	1861/ 1935
AUTH - Sigla per citazione	00000450

MT - DATI TECNICI

MTC - Materia e tecnica	cartone/ pittura a olio
-------------------------	-------------------------

MIS - MISURE

MISU - Unita'	cm
MISA - Altezza	33.7
MISL - Larghezza	54.5

CO - CONSERVAZIONE**STC - STATO DI CONSERVAZIONE**

STCC - Stato di conservazione	buono
-------------------------------	-------

DA - DATI ANALITICI**DES - DESCRIZIONE**

DESO - Indicazioni sull'oggetto	dipinto
DESI - Codifica Iconclass	soggetto non rilevabile
DESS - Indicazioni sul soggetto	Vedute

NSC - Notizie storico-critiche	Di questo soggetto, Bianchi realizzò due versioni con leggere varianti.
--------------------------------	---

TU - CONDIZIONE GIURIDICA E VINCOLI**ACQ - ACQUISIZIONE**

ACQT - Tipo acquisizione	donazione
ACQN - Nome	Vedova Cerri

ACQD - Data acquisizione	1946
CDG - CONDIZIONE GIURIDICA	
CDGG - Indicazione generica	proprietà Ente pubblico territoriale
CDGS - Indicazione specifica	Amministrazione Provinciale di Bari
DO - FONTI E DOCUMENTI DI RIFERIMENTO	
FTA - DOCUMENTAZIONE FOTOGRAFICA	
FTAX - Genere	documentazione allegata
FTAP - Tipo	fotografia digitale
FTAN - Codice identificativo	SPSAE BA 337438/D
FTA - DOCUMENTAZIONE FOTOGRAFICA	
FTAX - Genere	documentazione esistente
FTAP - Tipo	diapositiva colore
FTAN - Codice identificativo	AP BA 400/ 2 DIA
BIB - BIBLIOGRAFIA	
BIBX - Genere	bibliografia specifica
BIBA - Autore	Farese Sperken C.
BIBD - Anno di edizione	1977
BIBH - Sigla per citazione	00000358
BIBN - V., pp., nn.	p. 24, n. 39
AD - ACCESSO AI DATI	
ADS - SPECIFICHE DI ACCESSO AI DATI	
ADSP - Profilo di accesso	1
ADSM - Motivazione	scheda contenente dati liberamente accessibili
CM - COMPILAZIONE	
CMP - COMPILAZIONE	
CMPD - Data	1974
CMPN - Nome	Giardino V.A.
FUR - Funzionario responsabile	Lorusso R.
RVM - TRASCRIZIONE PER INFORMATIZZAZIONE	
RVMD - Data	2010
RVMN - Nome	Spagnoletta P.
AGG - AGGIORNAMENTO - REVISIONE	
AGGD - Data	2002
AGGN - Nome	Martucci A.
AGGF - Funzionario responsabile	Lorusso R.
AGG - AGGIORNAMENTO - REVISIONE	
AGGD - Data	2010
AGGN - Nome	Spagnoletta P.
AGGF - Funzionario responsabile	Lorusso R.

