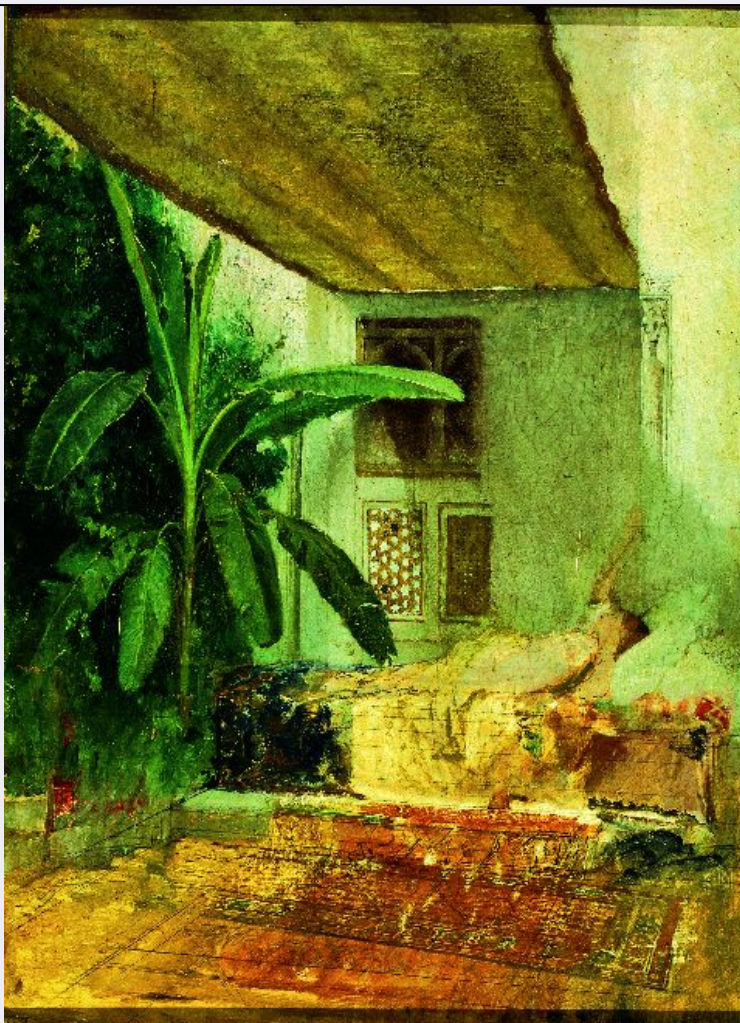


SCHEDA



CD - CODICI

TSK - Tipo Scheda	OA
LIR - Livello ricerca	P
NCT - CODICE UNIVOCO	
NCTR - Codice regione	16
NCTN - Numero catalogo generale	00220503
ESC - Ente schedatore	AI181
ECP - Ente competente	S114

OG - OGGETTO

OGT - OGGETTO

OGTD - Definizione dipinto

SGT - SOGGETTO

SGTI - Identificazione studio di interno con figura femminile

SGTT - Titolo studio per la siesta

LC - LOCALIZZAZIONE GEOGRAFICO-AMMINISTRATIVA

PVC - LOCALIZZAZIONE GEOGRAFICO-AMMINISTRATIVA ATTUALE

PVCR - Regione Puglia

PVCP - Provincia BA

PVCC - Comune	Bari
LDC - COLLOCAZIONE SPECIFICA	
LDCT - Tipologia	palazzo
LDCN - Denominazione	Palazzo della Provincia
LDCU - Denominazione spazio viabilistico	via Spalato
LDCM - Denominazione raccolta	Pinacoteca Provinciale
LDCS - Specifiche	saletta dell'Ottocento
UB - UBICAZIONE E DATI PATRIMONIALI	
INV - INVENTARIO DI MUSEO O SOPRINTENDENZA	
INVN - Numero	2110
INVD - Data	1996
DT - CRONOLOGIA	
DTZ - CRONOLOGIA GENERICA	
DTZG - Secolo	sec. XIX
DTS - CRONOLOGIA SPECIFICA	
DTSI - Da	1884
DTSF - A	1884
DTM - Motivazione cronologia	documentazione
AU - DEFINIZIONE CULTURALE	
AUT - AUTORE	
AUTM - Motivazione dell'attribuzione	analisi stilistica
NCUN - Codice univoco ICCD	00007703
AUTN - Nome scelto	Netti Francesco
AUTA - Dati anagrafici	1832/ 1894
AUTH - Sigla per citazione	00000315
MT - DATI TECNICI	
MTC - Materia e tecnica	tela/ pittura a olio/ penna
MIS - MISURE	
MISU - Unita'	cm
MISA - Altezza	72
MISL - Larghezza	54
CO - CONSERVAZIONE	
STC - STATO DI CONSERVAZIONE	
STCC - Stato di conservazione	buono
DA - DATI ANALITICI	
DES - DESCRIZIONE	
DESO - Indicazioni sull'oggetto	dipinto
DESI - Codifica Iconclass	NR (recupero pregresso)

DESS - Indicazioni sul soggetto	Attività umane. Figure femminili.
NSC - Notizie storico-critiche	Si tratta del primo bozzetto de "La siesta" eseguito molto probabilmente durante il soggiorno dell'artista in Turchia (1884), precisamente a Terapia sul Bosforo o a Costantinopoli.
TU - CONDIZIONE GIURIDICA E VINCOLI	
ACQ - ACQUISIZIONE	
ACQT - Tipo acquisizione	acquisto
ACQN - Nome	Erede Musci
ACQD - Data acquisizione	1996
ACQL - Luogo acquisizione	BA/ Bari
CDG - CONDIZIONE GIURIDICA	
CDGG - Indicazione generica	proprietà Ente pubblico territoriale
CDGS - Indicazione specifica	Amministrazione Provinciale di Bari
DO - FONTI E DOCUMENTI DI RIFERIMENTO	
FTA - DOCUMENTAZIONE FOTOGRAFICA	
FTAX - Genere	documentazione allegata
FTAP - Tipo	fotografia digitale
FTAN - Codice identificativo	SPSAE BA 337251/D
FTA - DOCUMENTAZIONE FOTOGRAFICA	
FTAX - Genere	documentazione esistente
FTAP - Tipo	diapositiva colore
FTAN - Codice identificativo	AP BA 2110/ 5 DIA
BIB - BIBLIOGRAFIA	
BIBX - Genere	bibliografia specifica
BIBA - Autore	Farese Sperken C.
BIBD - Anno di edizione	1996
BIBH - Sigla per citazione	00001178
BIBN - V., pp., nn.	p. 25
BIBI - V., tavv., figg.	tav. L
MST - MOSTRE	
MSTT - Titolo	III Mostra d'Arte Pugliese retrospettiva e moderna
MSTL - Luogo	Bari
MSTD - Data	1922
MST - MOSTRE	
MSTT - Titolo	IV Mostra del Sindacato Belle Arti di Puglia
MSTL - Luogo	Bari
MSTD - Data	1937
AD - ACCESSO AI DATI	
ADS - SPECIFICHE DI ACCESSO AI DATI	
ADSP - Profilo di accesso	1
ADSM - Motivazione	scheda contenente dati liberamente accessibili

CM - COMPILAZIONE**CMP - COMPILAZIONE**

CMPD - Data	2002
CMPN - Nome	Martucci A.
FUR - Funzionario responsabile	Lorusso R.

RVM - TRASCRIZIONE PER INFORMATIZZAZIONE

RVMD - Data	2010
RVMN - Nome	Spagnoletta P.

AGG - AGGIORNAMENTO - REVISIONE

AGGD - Data	2010
AGGN - Nome	Spagnoletta P.
AGGF - Funzionario responsabile	Lorusso R.