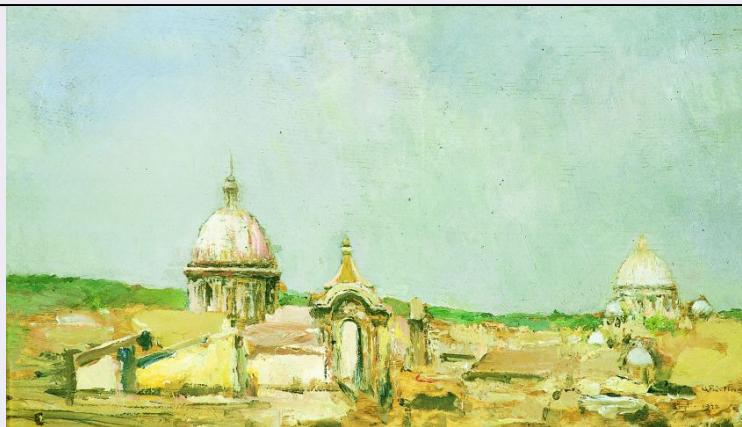


SCHEDA



CD - CODICI

TSK - Tipo Scheda	OA
LIR - Livello ricerca	P
NCT - CODICE UNIVOCO	
NCTR - Codice regione	16
NCTN - Numero catalogo generale	00220633
ESC - Ente schedatore	AI181
ECP - Ente competente	S114

OG - OGGETTO

OGT - OGGETTO

OGTD - Definizione dipinto

SGT - SOGGETTO

SGTI - Identificazione veduta di Roma
SGTT - Titolo profilo di Roma

LC - LOCALIZZAZIONE GEOGRAFICO-AMMINISTRATIVA

PVC - LOCALIZZAZIONE GEOGRAFICO-AMMINISTRATIVA ATTUALE

PVCR - Regione Puglia
PVCP - Provincia BA
PVCC - Comune Bari

LDC - COLLOCAZIONE SPECIFICA

LDCT - Tipologia palazzo
LDCN - Denominazione Palazzo della Provincia
LDCU - Denominazione spazio viabilistico via Spalato
LDCM - Denominazione raccolta Pinacoteca Provinciale
LDCS - Specifiche deposito

UB - UBICAZIONE E DATI PATRIMONIALI

INV - INVENTARIO DI MUSEO O SOPRINTENDENZA

INVN - Numero 33
INVD - Data 1993

INV - INVENTARIO DI MUSEO O SOPRINTENDENZA

INVN - Numero 454

INVD - Data 1922

DT - CRONOLOGIA**DTZ - CRONOLOGIA GENERICA**

DTZG - Secolo sec. XX

DTS - CRONOLOGIA SPECIFICA

DTSI - Da 1922

DTSF - A 1922

DTM - Motivazione cronologia data

AU - DEFINIZIONE CULTURALE**AUT - AUTORE**

AUTM - Motivazione dell'attribuzione firma

AUTN - Nome scelto Pastina Giuseppe

AUTA - Dati anagrafici 1863/ 1942

AUTH - Sigla per citazione 00000201

MT - DATI TECNICI

MTC - Materia e tecnica tavola/ pittura a olio

MIS - MISURE

MISU - Unita' cm

MISA - Altezza 45.5

MISL - Larghezza 26

CO - CONSERVAZIONE**STC - STATO DI CONSERVAZIONE**

STCC - Stato di conservazione buono

DA - DATI ANALITICI**DES - DESCRIZIONE**

DESO - Indicazioni sull'oggetto dipinto

DESI - Codifica Iconclass NR (recupero pregresso)

DESS - Indicazioni sul soggetto Vedute

TU - CONDIZIONE GIURIDICA E VINCOLI**ACQ - ACQUISIZIONE**

ACQT - Tipo acquisizione acquisto

ACQN - Nome III Mostra d'arte pugliese

ACQD - Data acquisizione 1922

ACQL - Luogo acquisizione BA/ Bari

CDG - CONDIZIONE GIURIDICA

CDGG - Indicazione generica proprietà Ente pubblico territoriale

CDGS - Indicazione

specifica

Amministrazione Provinciale di Bari

DO - FONTI E DOCUMENTI DI RIFERIMENTO

FTA - DOCUMENTAZIONE FOTOGRAFICA

FTAX - Genere documentazione allegata

FTAP - Tipo fotografia digitale

FTAN - Codice identificativo SPSAE BA 337557/D

FTA - DOCUMENTAZIONE FOTOGRAFICA

FTAX - Genere documentazione esistente

FTAP - Tipo diapositiva colore

FTAN - Codice identificativo AP BA 454/ 2 DIA

BIB - BIBLIOGRAFIA

BIBX - Genere bibliografia specifica

BIBA - Autore Brescia G.

BIBD - Anno di edizione 1989

BIBH - Sigla per citazione 00001202

BIBN - V., pp., nn. p. 77

MST - MOSTRE

MSTT - Titolo III Mostra d'Arte Pugliese retrospettiva e moderna

MSTL - Luogo Bari

MSTD - Data 1922

AD - ACCESSO AI DATI

ADS - SPECIFICHE DI ACCESSO AI DATI

ADSP - Profilo di accesso 1

ADSM - Motivazione scheda contenente dati liberamente accessibili

CM - COMPILAZIONE

CMP - COMPILAZIONE

CMPD - Data 2003

CMPN - Nome Martucci A.

FUR - Funzionario responsabile Lorusso R.

RVM - TRASCRIZIONE PER INFORMATIZZAZIONE

RVMD - Data 2010

RVMN - Nome Spagnoletta P.

AGG - AGGIORNAMENTO - REVISIONE

AGGD - Data 2010

AGGN - Nome Spagnoletta P.

AGGF - Funzionario responsabile Lorusso R.