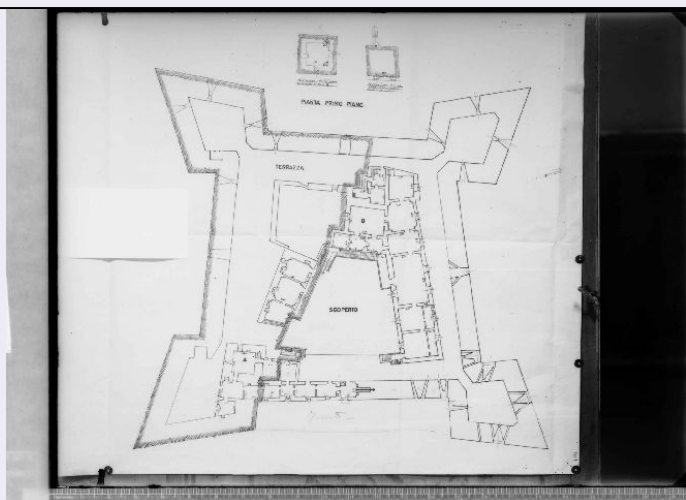


# SCHEDA



## CD - CODICI

TSK - Tipo Scheda	F
LIR - Livello ricerca	I
<b>NCT - CODICE UNIVOCO</b>	
NCTR - Codice regione	16
NCTN - Numero catalogo generale	00213006
ESC - Ente schedatore	S114
ECP - Ente competente	S114

## OG - OGGETTO

<b>OGT - OGGETTO</b>	
OGTD - Definizione dell'oggetto	negativo
OGTB - Natura biblioteconomica dell'oggetto	m

## QNT - QUANTITA'

QNTN - Numero oggetti /elementi	1
---------------------------------	---

## SG - SOGGETTO

### SGT - SOGGETTO

SGTI - Identificazione	COPERTINO (LE) - Castello.
------------------------	----------------------------

### SGL - TITOLO

SGLT - Titolo proprio	Planimetria del castello sito in Copertino - Piano primo - Scala 1:200 (proprietà Belmonte).
-----------------------	----------------------------------------------------------------------------------------------

SGLS - Specifiche del titolo	Manoscritto sulla busta di protezione e/o dall'analisi del soggetto.
------------------------------	----------------------------------------------------------------------

## LC - LOCALIZZAZIONE GEOGRAFICO-AMMINISTRATIVA

### PVC - LOCALIZZAZIONE GEOGRAFICO-AMMINISTRATIVA ATTUALE

PVCS - Stato	ITALIA
PVCR - Regione	Puglia
PVCP - Provincia	BA

<b>PVCC - Comune</b>	Bari
<b>LDC - COLLOCAZIONE SPECIFICA</b>	
<b>LDCT - Tipologia</b>	convento
<b>LDCN - Denominazione attuale</b>	Convento di S. Francesco della Scarpa
<b>LDCU - Indirizzo</b>	Via Pier l'Eremita, 25/b
<b>LDCM - Denominazione raccolta</b>	Archivio SPSAD Fototeca
<b>UB - UBICAZIONE E DATI PATRIMONIALI</b>	
<b>UBF - UBICAZIONE FOTO</b>	
<b>UBFP - Fondo</b>	FOTOTECA SPSAD
<b>INV - INVENTARIO</b>	
<b>INVN - Numero inventario generale</b>	1983 A
<b>INVD - Data inventariazione</b>	1957
<b>LR - LUOGO E DATA DELLA RIPRESA</b>	
<b>LRD - Data</b>	1957/01/21
<b>DT - CRONOLOGIA</b>	
<b>DTZ - CRONOLOGIA GENERICA</b>	
<b>DTZG - Secolo</b>	XX
<b>DTS - CRONOLOGIA SPECIFICA</b>	
<b>DTSI - Da</b>	1957/01/21
<b>DTSF - A</b>	1957/01/21
<b>DTM - MOTIVAZIONE CRONOLOGIA</b>	
<b>DTMM - Motivazione</b>	data
<b>AU - DEFINIZIONE CULTURALE</b>	
<b>AUF - AUTORE DELLA FOTOGRAFIA</b>	
<b>AUFN - Nome scelto (persona singola)</b>	U. Croce
<b>AUFA - Dati anagrafici /estremi cronologici</b>	1957
<b>AUFR - Riferimento all'intervento</b>	fotografo principale
<b>PD - PRODUZIONE E DIFFUSIONE</b>	
<b>PDF - RESPONSABILITA'</b>	
<b>PDFN - Nome scelto (persona singola)</b>	N.R. (recupero pregresso)
<b>PDFB - Nome scelto (ente o autore collettivo)</b>	Soprintendenza
<b>PDFA - Dati anagrafici /estremi cronologici</b>	1957
<b>PDFR - Riferimento al ruolo</b>	committente
<b>PDFC - Circostanza</b>	Documentazione
<b>PDFD - Data</b>	1957
<b>PDFM - Motivazione</b>	

dell'attribuzione	n.r. [non rilevabile]
<b>MT - DATI TECNICI</b>	
MTX - Indicazione di colore	BN
MTC - Materia e tecnica	gelatina bromuro d argento/ vetro
<b>MIS - MISURE</b>	
MISO - Tipo misure	vetro
MISU - Unità di misura	cm
MISA - Altezza	24
MISL - Larghezza	18
FRM - Formato	18 x 24
<b>CO - CONSERVAZIONE</b>	
<b>STC - STATO DI CONSERVAZIONE</b>	
STCC - Stato di conservazione	cattivo
<b>TU - CONDIZIONE GIURIDICA E VINCOLI</b>	
<b>CDG - CONDIZIONE GIURIDICA</b>	
CDGG - Indicazione generica	proprietà Stato
CDGS - Indicazione specifica	Ministero per i Beni e le Attività Culturali
<b>DO - FONTI E DOCUMENTI DI RIFERIMENTO</b>	
<b>FTA - DOCUMENTAZIONE FOTOGRAFICA</b>	
FTAX - Genere	documentazione allegata
FTAP - Tipo	fotografia digitale
FTAN - Codice identificativo	SBSAE BA 1983/A
<b>AD - ACCESSO AI DATI</b>	
<b>ADS - SPECIFICHE DI ACCESSO AI DATI</b>	
ADSP - Profilo di accesso	1
ADSM - Motivazione	scheda contenente dati liberamente accessibili
<b>CM - COMPILAZIONE</b>	
<b>CMP - COMPILAZIONE</b>	
CMPD - Data	2003
CMPN - Nome	Leone N.
FUR - Funzionario responsabile	Simonetti A.
<b>AGG - AGGIORNAMENTO - REVISIONE</b>	
AGGD - Data	2011
AGGN - Nome	Spagnoletta P.
AGGF - Funzionario responsabile	Simonetti A.
<b>AN - ANNOTAZIONI</b>	
OSS - Osservazioni	Tracce di alogenuri di argento ai bordi. Macchie, polvere e impronte. Velo argento. Graffi. Impronta della carta della busta di protezione sulla gelatina.