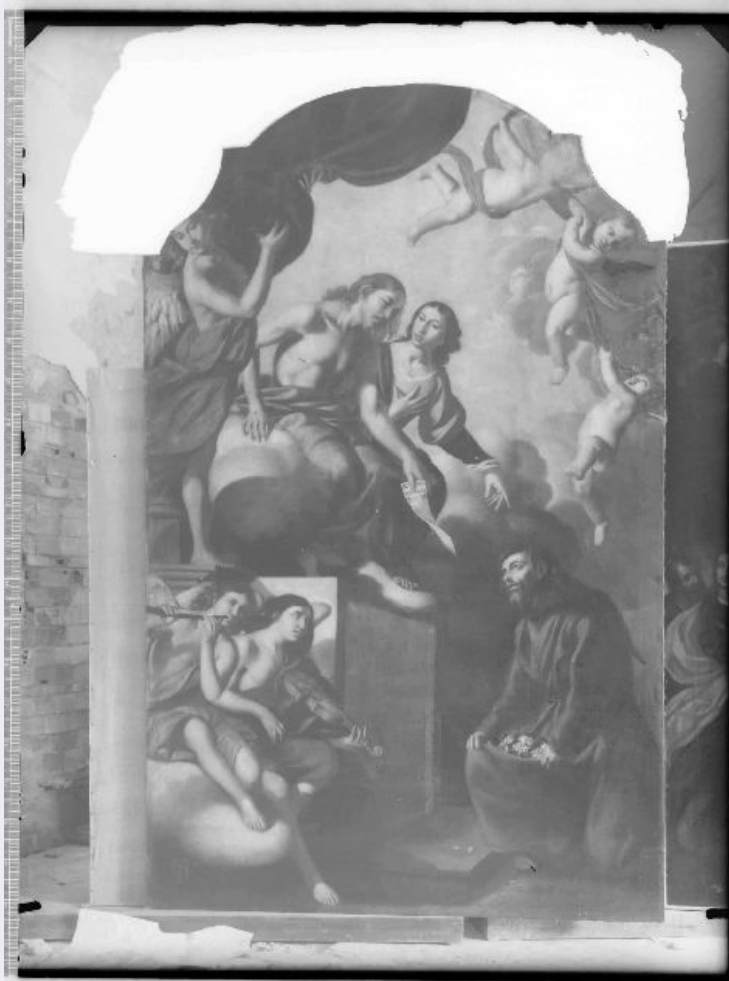


SCHEDA



CD - CODICI

TSK - Tipo Scheda	F
LIR - Livello ricerca	I
NCT - CODICE UNIVOCO	
NCTR - Codice regione	16
NCTN - Numero catalogo generale	00213192
ESC - Ente schedatore	S114
ECP - Ente competente	S114

OG - OGGETTO

OGT - OGGETTO

OGTD - Definizione dell'oggetto	negativo
OGTB - Natura biblioteconomica dell'oggetto	m

QNT - QUANTITA'

QNTN - Numero oggetti	
-----------------------	--

/elementi	1
SG - SOGGETTO	
SGT - SOGGETTO	
SGTI - Identificazione	ACQUAVIVA DELLE FONTI (BA) - Chiesetta di S. Ciro - Dipinto su tela.
SGL - TITOLO	
SGLT - Titolo proprio	"Soggetto sacro".
SGLS - Specifiche del titolo	Manoscritto sulla busta di protezione e/o dall'analisi del soggetto.
LC - LOCALIZZAZIONE GEOGRAFICO-AMMINISTRATIVA	
PVC - LOCALIZZAZIONE GEOGRAFICO-AMMINISTRATIVA ATTUALE	
PVCS - Stato	ITALIA
PVCR - Regione	Puglia
PVCP - Provincia	BA
PVCC - Comune	Bari
LDC - COLLOCAZIONE SPECIFICA	
LDCT - Tipologia	convento
LDCN - Denominazione attuale	Convento di S. Francesco della Scarpa
LDCU - Indirizzo	Via Pier l'Eremita, 25/b
LDCM - Denominazione raccolta	Archivio SPSAD Fototeca
UB - UBICAZIONE E DATI PATRIMONIALI	
UBF - UBICAZIONE FOTO	
UBFP - Fondo	FOTOTECA SPSAD
INV - INVENTARIO	
INVN - Numero inventario generale	2165 A
INVD - Data inventariazione	1958
LR - LUOGO E DATA DELLA RIPRESA	
LRO - Occasione	Dopo il restauro.
LRD - Data	1958/09/03
DT - CRONOLOGIA	
DTZ - CRONOLOGIA GENERICA	
DTZG - Secolo	XX
DTS - CRONOLOGIA SPECIFICA	
DTSI - Da	1958/09/03
DTSF - A	1958/09/03
DTM - MOTIVAZIONE CRONOLOGIA	
DTMM - Motivazione	data
AU - DEFINIZIONE CULTURALE	
AUF - AUTORE DELLA FOTOGRAFIA	
AUFN - Nome scelto (persona singola)	Anonimo.
AUFB - Nome scelto (ente o	

autore collettivo)	Soprintendenza.
AUFA - Dati anagrafici /estremi cronologici	1958
AUFR - Riferimento all'intervento	fotografo principale
PD - PRODUZIONE E DIFFUSIONE	
PDF - RESPONSABILITA'	
PDFN - Nome scelto (persona singola)	N.R. (recupero pregresso)
PDFB - Nome scelto (ente o autore collettivo)	Soprintendenza
PDFA - Dati anagrafici /estremi cronologici	1958
PDFR - Riferimento al ruolo	committente
PDFC - Circostanza	Documentazione
PDFD - Data	1958
PDFM - Motivazione dell'attribuzione	n.r. [non rilevabile]
MT - DATI TECNICI	
MTX - Indicazione di colore	BN
MTC - Materia e tecnica	gelatina bromuro d argento/ vetro
MIS - MISURE	
MISO - Tipo misure	vetro
MISU - Unità di misura	cm
MISA - Altezza	24
MISL - Larghezza	18
FRM - Formato	18 x 24
CO - CONSERVAZIONE	
STC - STATO DI CONSERVAZIONE	
STCC - Stato di conservazione	cattivo
TU - CONDIZIONE GIURIDICA E VINCOLI	
CDG - CONDIZIONE GIURIDICA	
CDGG - Indicazione generica	proprietà Stato
CDGS - Indicazione specifica	Ministero per i Beni e le Attività Culturali
DO - FONTI E DOCUMENTI DI RIFERIMENTO	
FTA - DOCUMENTAZIONE FOTOGRAFICA	
FTAX - Genere	documentazione allegata
FTAP - Tipo	fotografia digitale
FTAN - Codice identificativo	SBSAE BA 2165/A
AD - ACCESSO AI DATI	
ADS - SPECIFICHE DI ACCESSO AI DATI	
ADSP - Profilo di accesso	1

ADSM - Motivazione	scheda contenente dati liberamente accessibili
CM - COMPILAZIONE	
CMP - COMPILAZIONE	
CMPD - Data	2003
CMPN - Nome	Leone N.
FUR - Funzionario responsabile	Simonetti A.
AGG - AGGIORNAMENTO - REVISIONE	
AGGD - Data	2011
AGGN - Nome	Spagnoletta P.
AGGF - Funzionario responsabile	Simonetti A.
AN - ANNOTAZIONI	
OSS - Osservazioni	Tracce di alogenuri di argento sui bordi. Macchie e impronte. Graffi. Maschera di lacca rossa su gelatina.