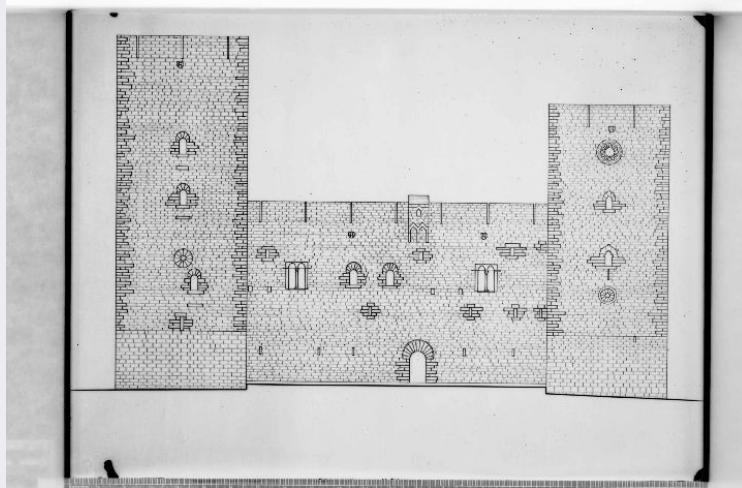


# SCHEDA



## CD - CODICI

TSK - Tipo Scheda	F
LIR - Livello ricerca	I
NCT - CODICE UNIVOCO	
NCTR - Codice regione	16
NCTN - Numero catalogo generale	00213210
ESC - Ente schedatore	S114
ECP - Ente competente	S114

## OG - OGGETTO

### OGT - OGGETTO

OGTD - Definizione dell'oggetto	negativo
OGTB - Natura biblioteconomica dell'oggetto	m

### QNT - QUANTITA'

QNTN - Numero oggetti /elementi	1
---------------------------------	---

## SG - SOGGETTO

### SGT - SOGGETTO

SGTI - Identificazione	GIOIA DEL COLLE (BA) - Castello - Grafico.
------------------------	--

### SGL - TITOLO

SGLT - Titolo proprio	Prospetto.
SGLS - Specifiche del titolo	Manoscritto sulla busta di protezione e/o dall'analisi del soggetto.

## LC - LOCALIZZAZIONE GEOGRAFICO-AMMINISTRATIVA

### PVC - LOCALIZZAZIONE GEOGRAFICO-AMMINISTRATIVA ATTUALE

PVCS - Stato	ITALIA
PVCR - Regione	Puglia
PVCP - Provincia	BA
PVCC - Comune	Bari

**LDC - COLLOCAZIONE SPECIFICA**

<b>LDCT - Tipologia</b>	convento
<b>LDCN - Denominazione attuale</b>	Convento di S. Francesco della Scarpa
<b>LDCU - Indirizzo</b>	Via Pier l'Eremita, 25/b
<b>LDCM - Denominazione raccolta</b>	Archivio SPSAD Fototeca

**UB - UBICAZIONE E DATI PATRIMONIALI****UBF - UBICAZIONE FOTO**

<b>UBFP - Fondo</b>	FOTOTECA SPSAD
---------------------	----------------

**INV - INVENTARIO**

<b>INVN - Numero inventario generale</b>	2184 A
<b>INVD - Data inventariazione</b>	1959

**LR - LUOGO E DATA DELLA RIPRESA**

<b>LRD - Data</b>	1959/02/19
-------------------	------------

**DT - CRONOLOGIA****DTZ - CRONOLOGIA GENERICA**

<b>DTZG - Secolo</b>	XX
----------------------	----

**DTS - CRONOLOGIA SPECIFICA**

<b>DTSI - Da</b>	1959/02/19
<b>DTSF - A</b>	1959/02/19

**DTM - MOTIVAZIONE CRONOLOGIA**

<b>DTMM - Motivazione</b>	data
---------------------------	------

**AU - DEFINIZIONE CULTURALE****AUF - AUTORE DELLA FOTOGRAFIA**

<b>AUFN - Nome scelto (persona singola)</b>	Anonimo.
<b>AUFB - Nome scelto (ente o autore collettivo)</b>	Riproduzione Soprintendenza.
<b>AUFA - Dati anagrafici /estremi cronologici</b>	1959
<b>AUFR - Riferimento all'intervento</b>	fotografo principale

**PD - PRODUZIONE E DIFFUSIONE****PDF - RESPONSABILITA'**

<b>PDFN - Nome scelto (persona singola)</b>	N.R. (recupero pregresso)
<b>PDFB - Nome scelto (ente o autore collettivo)</b>	Soprintendenza
<b>PDFA - Dati anagrafici /estremi cronologici</b>	1958
<b>PDFR - Riferimento al ruolo</b>	committente
<b>PDFC - Circostanza</b>	Documentazione
<b>PDFD - Data</b>	1957

<b>PDFM - Motivazione dell'attribuzione</b>	n.r. [non rilevabile]
<b>MT - DATI TECNICI</b>	
<b>MTX - Indicazione di colore</b>	BN
<b>MTC - Materia e tecnica</b>	gelatina bromuro d argento/ vetro
<b>MIS - MISURE</b>	
<b>MISO - Tipo misure</b>	vetro
<b>MISU - Unità di misura</b>	cm
<b>MISA - Altezza</b>	24
<b>MISL - Larghezza</b>	18
<b>FRM - Formato</b>	18 x 24
<b>CO - CONSERVAZIONE</b>	
<b>STC - STATO DI CONSERVAZIONE</b>	
<b>STCC - Stato di conservazione</b>	mediocre
<b>TU - CONDIZIONE GIURIDICA E VINCOLI</b>	
<b>CDG - CONDIZIONE GIURIDICA</b>	
<b>CDGG - Indicazione generica</b>	proprietà Stato
<b>CDGS - Indicazione specifica</b>	Ministero per i Beni e le Attività Culturali
<b>DO - FONTI E DOCUMENTI DI RIFERIMENTO</b>	
<b>FTA - DOCUMENTAZIONE FOTOGRAFICA</b>	
<b>FTAX - Genere</b>	documentazione allegata
<b>FTAP - Tipo</b>	fotografia digitale
<b>FTAN - Codice identificativo</b>	SBSAE BA 2184/A
<b>AD - ACCESSO AI DATI</b>	
<b>ADS - SPECIFICHE DI ACCESSO AI DATI</b>	
<b>ADSP - Profilo di accesso</b>	1
<b>ADSM - Motivazione</b>	scheda contenente dati liberamente accessibili
<b>CM - COMPILAZIONE</b>	
<b>CMP - COMPILAZIONE</b>	
<b>CMPD - Data</b>	2003
<b>CMPN - Nome</b>	Leone N.
<b>FUR - Funzionario responsabile</b>	Simonetti A.
<b>AGG - AGGIORNAMENTO - REVISIONE</b>	
<b>AGGD - Data</b>	2011
<b>AGGN - Nome</b>	Spagnoletta P.
<b>AGGF - Funzionario responsabile</b>	Simonetti A.
<b>AN - ANNOTAZIONI</b>	
<b>OSS - Osservazioni</b>	Tracce di alogenuri di argento sui bordi. Macchie e impronte. Graffi.