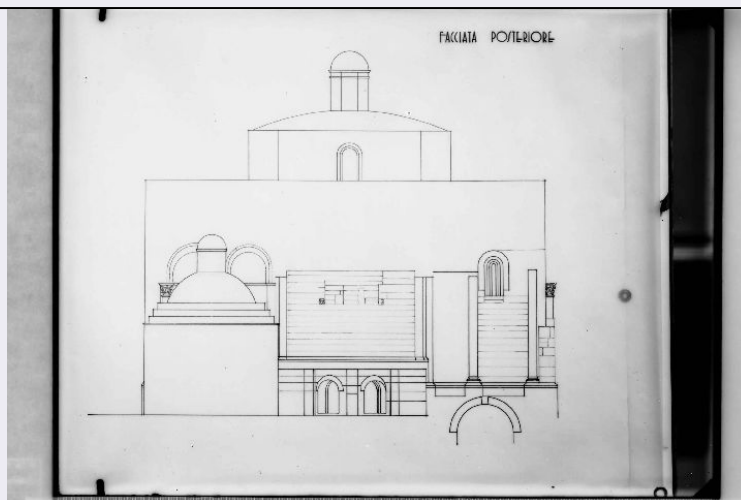


SCHEDA



CD - CODICI

TSK - Tipo Scheda	F
LIR - Livello ricerca	I
NCT - CODICE UNIVOCO	
NCTR - Codice regione	16
NCTN - Numero catalogo generale	00212091
ESC - Ente schedatore	S114
ECP - Ente competente	S114

OG - OGGETTO

OGT - OGGETTO

OGTD - Definizione dell'oggetto	negativo
OGTB - Natura biblioteconomica dell'oggetto	m

QNT - QUANTITA'

QNTN - Numero oggetti /elementi	1
---------------------------------	---

SG - SOGGETTO

SGT - SOGGETTO

SGTI - Identificazione	Siponto (FG) - Chiesa di S. Maria di Siponto.
SGTD - Indicazioni sul soggetto	Grafico - Facciata posteriore.

SGL - TITOLO

SGLT - Titolo proprio	Siponto (FG) - Chiesa di S. Maria di Siponto.
SGLS - Specifiche del titolo	Manoscritto sulla busta contenitrice o dedotto dall'analisi del soggetto.

LC - LOCALIZZAZIONE GEOGRAFICO-AMMINISTRATIVA

PVC - LOCALIZZAZIONE GEOGRAFICO-AMMINISTRATIVA ATTUALE

PVCS - Stato	ITALIA
PVCR - Regione	Puglia

PVCP - Provincia	BA
PVCC - Comune	Bari
LDC - COLLOCAZIONE SPECIFICA	
LDCT - Tipologia	convento
LDCN - Denominazione attuale	Convento di S. Francesco della Scarpa
LDCU - Indirizzo	Via Pier l'Eremita, 25/b
LDCM - Denominazione raccolta	Fototeca SPSAE
UB - UBICAZIONE E DATI PATRIMONIALI	
UBF - UBICAZIONE FOTO	
UBFP - Fondo	Fototeca SPSAE
INV - INVENTARIO	
INVN - Numero inventario generale	A2230
INVD - Data inventariazione	1959
LR - LUOGO E DATA DELLA RIPRESA	
LRD - Data	1959/06/12
DT - CRONOLOGIA	
DTZ - CRONOLOGIA GENERICA	
DTZG - Secolo	XX
DTS - CRONOLOGIA SPECIFICA	
DTSI - Da	1959/06/12
DTSF - A	1959/06/12
DTM - MOTIVAZIONE CRONOLOGIA	
DTMM - Motivazione	data
AU - DEFINIZIONE CULTURALE	
AUF - AUTORE DELLA FOTOGRAFIA	
AUFN - Nome scelto (persona singola)	Anonimo
AUFA - Dati anagrafici /estremi cronologici	1959
AUFR - Riferimento all'intervento	fotografo principale
AUFM - Motivazione dell'attribuzione	n.r. [non rilevabile]
PD - PRODUZIONE E DIFFUSIONE	
PDF - RESPONSABILITA'	
PDFN - Nome scelto (persona singola)	N.R. (recupero pregresso)
PDFB - Nome scelto (ente o autore collettivo)	Soprintendenza.
PDFA - Dati anagrafici /estremi cronologici	1959
PDFR - Riferimento al ruolo	committente

PDFC - Circostanza	Documentazione.
PDFD - Data	1959
PDFM - Motivazione dell'attribuzione	n.r. [non rilevabile]

MT - DATI TECNICI

MTX - Indicazione di colore	BN
MTC - Materia e tecnica	gelatina bromuro d argento/ vetro
MIS - MISURE	
MISO - Tipo misure	vetro
MISU - Unità di misura	mm
MISA - Altezza	178
MISL - Larghezza	238
MISS - Spessore	1
FRM - Formato	18 x 24

CO - CONSERVAZIONE

STC - STATO DI CONSERVAZIONE	
STCC - Stato di conservazione	cattivo

TU - CONDIZIONE GIURIDICA E VINCOLI

CDG - CONDIZIONE GIURIDICA	
CDGG - Indicazione generica	proprietà Stato
CDGS - Indicazione specifica	Ministero per i Beni e le Attività Culturali

DO - FONTI E DOCUMENTI DI RIFERIMENTO

FTA - DOCUMENTAZIONE FOTOGRAFICA	
FTAX - Genere	documentazione allegata
FTAP - Tipo	fotografia digitale
FTAN - Codice identificativo	SBSAE BA 2230/A

AD - ACCESSO AI DATI

ADS - SPECIFICHE DI ACCESSO AI DATI	
ADSP - Profilo di accesso	1
ADSM - Motivazione	scheda contenente dati liberamente accessibili

CM - COMPILAZIONE

CMP - COMPILAZIONE	
CMPD - Data	2005
CMPN - Nome	Leone N.
FUR - Funzionario responsabile	Simonetti A.
AGG - AGGIORNAMENTO - REVISIONE	
AGGD - Data	2011
AGGN - Nome	Spagnoletta P.
AGGF - Funzionario responsabile	Simonetti A.

AN - ANNOTAZIONI

OSS - Osservazioni

Tracce di alogenuri di argento ai bordi. Macchie, polvere e impronte. Graffi. Tracce di lacca rossa. Leggero velo argenteo. 4 copie cm. 18x24 ca.