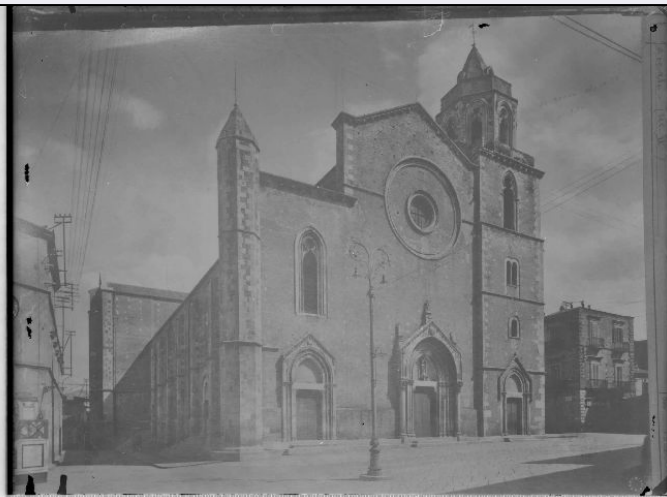


# SCHEDA



## CD - CODICI

TSK - Tipo Scheda	F
LIR - Livello ricerca	I
<b>NCT - CODICE UNIVOCO</b>	
NCTR - Codice regione	16
NCTN - Numero catalogo generale	00212127
ESC - Ente schedatore	S114
ECP - Ente competente	S114

## OG - OGGETTO

<b>OGT - OGGETTO</b>	
OGTD - Definizione dell'oggetto	negativo
OGTB - Natura biblioteconomica dell'oggetto	m
<b>QNT - QUANTITA'</b>	
QNTN - Numero oggetti /elementi	1

## SG - SOGGETTO

<b>SGT - SOGGETTO</b>	
SGTI - Identificazione	Lucera (FG) - Cattedrale.
SGTD - Indicazioni sul soggetto	Visione d'insieme - facciata IV sec.
<b>SGL - TITOLO</b>	
SGLT - Titolo proprio	Lucera (FG) - Cattedrale
SGLS - Specifiche del titolo	Manoscritto sulla busta contenitrice o dedotto dall'analisi del soggetto.

## LC - LOCALIZZAZIONE GEOGRAFICO-AMMINISTRATIVA

<b>PVC - LOCALIZZAZIONE GEOGRAFICO-AMMINISTRATIVA ATTUALE</b>	
PVCS - Stato	ITALIA
PVCR - Regione	Puglia

<b>PVCP - Provincia</b>	BA
<b>PVCC - Comune</b>	Bari
<b>LDC - COLLOCAZIONE SPECIFICA</b>	
<b>LDCT - Tipologia</b>	convento
<b>LDCN - Denominazione attuale</b>	Convento di S. Francesco della Scarpa
<b>LDCU - Indirizzo</b>	Via Pier l'Eremita, 25/b
<b>LDCM - Denominazione raccolta</b>	Fototeca SPSAE
<b>UB - UBICAZIONE E DATI PATRIMONIALI</b>	
<b>UBF - UBICAZIONE FOTO</b>	
<b>UBFP - Fondo</b>	Fototeca SPSAE
<b>INV - INVENTARIO</b>	
<b>INVN - Numero inventario generale</b>	A2265
<b>INVD - Data inventariazione</b>	1959
<b>LR - LUOGO E DATA DELLA RIPRESA</b>	
<b>LRD - Data</b>	1959/12/14
<b>DT - CRONOLOGIA</b>	
<b>DTZ - CRONOLOGIA GENERICA</b>	
<b>DTZG - Secolo</b>	XX
<b>DTS - CRONOLOGIA SPECIFICA</b>	
<b>DTSI - Da</b>	1959/12/14
<b>DTSF - A</b>	1959/12/14
<b>DTM - MOTIVAZIONE CRONOLOGIA</b>	
<b>DTMM - Motivazione</b>	data
<b>AU - DEFINIZIONE CULTURALE</b>	
<b>AUF - AUTORE DELLA FOTOGRAFIA</b>	
<b>AUFN - Nome scelto (persona singola)</b>	Anonimo
<b>AUFA - Dati anagrafici /estremi cronologici</b>	1959
<b>AUFR - Riferimento all'intervento</b>	fotografo principale
<b>AUFM - Motivazione dell'attribuzione</b>	n.r. [non rilevabile]
<b>AUT - ALTRO AUTORE</b>	
<b>AUTN - Nome scelto (persona singola)</b>	Anonimo
<b>PD - PRODUZIONE E DIFFUSIONE</b>	
<b>PDF - RESPONSABILITA'</b>	
<b>PDFN - Nome scelto (persona singola)</b>	N.R. (recupero pregresso)
<b>PDFB - Nome scelto (ente o autore collettivo)</b>	Soprintendenza.

<b>PDFA - Dati anagrafici /estremi cronologici</b>	1959
<b>PDFR - Riferimento al ruolo</b>	committente
<b>PDFC - Circostanza</b>	Documentazione.
<b>PDFD - Data</b>	1959
<b>PDFM - Motivazione dell'attribuzione</b>	n.r. [non rilevabile]
<b>MT - DATI TECNICI</b>	
<b>MTX - Indicazione di colore</b>	BN
<b>MTC - Materia e tecnica</b>	gelatina bromuro d argento/ vetro
<b>MIS - MISURE</b>	
<b>MISO - Tipo misure</b>	vetro
<b>MISU - Unità di misura</b>	mm
<b>MISA - Altezza</b>	178
<b>MISL - Larghezza</b>	238
<b>MISS - Spessore</b>	1
<b>FRM - Formato</b>	18 x 24
<b>CO - CONSERVAZIONE</b>	
<b>STC - STATO DI CONSERVAZIONE</b>	
<b>STCC - Stato di conservazione</b>	mediocre
<b>TU - CONDIZIONE GIURIDICA E VINCOLI</b>	
<b>CDG - CONDIZIONE GIURIDICA</b>	
<b>CDGG - Indicazione generica</b>	proprietà Stato
<b>CDGS - Indicazione specifica</b>	Ministero per i Beni e le Attività Culturali
<b>DO - FONTI E DOCUMENTI DI RIFERIMENTO</b>	
<b>FTA - DOCUMENTAZIONE FOTOGRAFICA</b>	
<b>FTAX - Genere</b>	documentazione allegata
<b>FTAP - Tipo</b>	fotografia digitale
<b>FTAN - Codice identificativo</b>	SBSAE BA 2265/A
<b>FTAF - Formato</b>	20x24
<b>AD - ACCESSO AI DATI</b>	
<b>ADS - SPECIFICHE DI ACCESSO AI DATI</b>	
<b>ADSP - Profilo di accesso</b>	1
<b>ADSM - Motivazione</b>	scheda contenente dati liberamente accessibili
<b>CM - COMPILAZIONE</b>	
<b>CMP - COMPILAZIONE</b>	
<b>CMPD - Data</b>	2005
<b>CMPN - Nome</b>	Leone N.
<b>FUR - Funzionario responsabile</b>	Simonetti A.
<b>AGG - AGGIORNAMENTO - REVISIONE</b>	

<b>AGGD - Data</b>	2011
<b>AGGN - Nome</b>	Spagnoletta P.
<b>AGGF - Funzionario responsabile</b>	Simonetti A.
<b>AN - ANNOTAZIONI</b>	
<b>OSS - Osservazioni</b>	Riproduzione Soprintendenza. Tracce di alogenuri di argento ai bordi. Macchie, polvere e impronte. Distacchi di gelatina ai bordi. Qualche graffio. Tracce di lacca rossa su vetro.