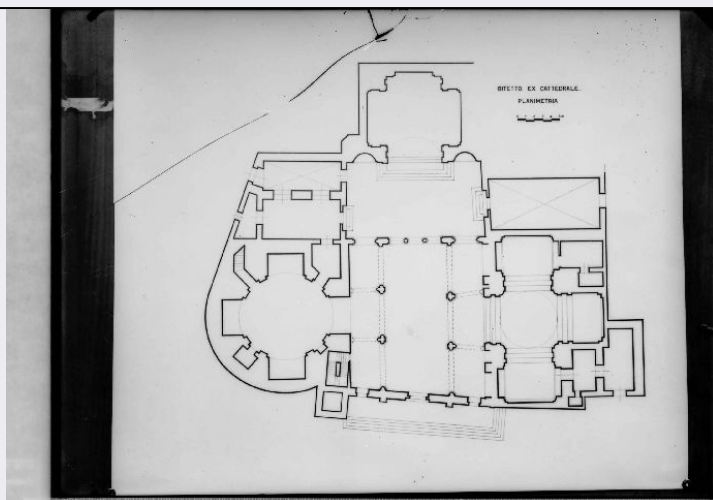


SCHEDA



CD - CODICI

TSK - Tipo Scheda	F
LIR - Livello ricerca	I
NCT - CODICE UNIVOCO	
NCTR - Codice regione	16
NCTN - Numero catalogo generale	00212149
ESC - Ente schedatore	S114
ECP - Ente competente	S114

OG - OGGETTO

OGT - OGGETTO	
OGTD - Definizione dell'oggetto	negativo
OGTB - Natura biblioteconomica dell'oggetto	m
QNT - QUANTITA'	
QNTN - Numero oggetti /elementi	1

SG - SOGGETTO

SGT - SOGGETTO	
SGTI - Identificazione	Foggia - Castello medioevale detto Palazzo della Pianara.
SGTD - Indicazioni sul soggetto	Grafico - Facciata anteriore.
SGL - TITOLO	
SGLT - Titolo proprio	Foggia - Castello medioevale detto Palazzo della Pianara
SGLS - Specifiche del titolo	Manoscritto sulla busta contenitrice o dedotto dall'analisi del soggetto.

LC - LOCALIZZAZIONE GEOGRAFICO-AMMINISTRATIVA

PVC - LOCALIZZAZIONE GEOGRAFICO-AMMINISTRATIVA ATTUALE	
PVCS - Stato	ITALIA
PVCR - Regione	Puglia

PVCP - Provincia	BA
PVCC - Comune	Bari
LDC - COLLOCAZIONE SPECIFICA	
LDCT - Tipologia	convento
LDCN - Denominazione attuale	Convento di S. Francesco della Scarpa
LDCU - Indirizzo	Via Pier l'Eremita, 25/b
LDCM - Denominazione raccolta	Fototeca SPSAE
UB - UBICAZIONE E DATI PATRIMONIALI	
UBF - UBICAZIONE FOTO	
UBFP - Fondo	Fototeca SPSAE
INV - INVENTARIO	
INVN - Numero inventario generale	A2287
INVD - Data inventariazione	1960
LR - LUOGO E DATA DELLA RIPRESA	
LRD - Data	1960/02/13
DT - CRONOLOGIA	
DTZ - CRONOLOGIA GENERICA	
DTZG - Secolo	XX
DTS - CRONOLOGIA SPECIFICA	
DTSI - Da	1960/02/13
DTSF - A	1960/02/13
DTM - MOTIVAZIONE CRONOLOGIA	
DTMM - Motivazione	data
AU - DEFINIZIONE CULTURALE	
AUF - AUTORE DELLA FOTOGRAFIA	
AUFN - Nome scelto (persona singola)	Anonimo
AUFA - Dati anagrafici /estremi cronologici	1960
AUFR - Riferimento all'intervento	fotografo principale
AUFM - Motivazione dell'attribuzione	n.r. [non rilevabile]
AUT - ALTRO AUTORE	
AUTN - Nome scelto (persona singola)	Anonimo
AUTR - Riferimento all'intervento	pittore
PD - PRODUZIONE E DIFFUSIONE	
PDF - RESPONSABILITA'	
PDFN - Nome scelto (persona singola)	N.R. (recupero pregresso)

PDFB - Nome scelto (ente o autore collettivo)	Soprintendenza.
PDFA - Dati anagrafici /estremi cronologici	1960
PDFR - Riferimento al ruolo	committente
PDFC - Circostanza	Documentazione.
PDFD - Data	1960
PDFM - Motivazione dell'attribuzione	n.r. [non rilevabile]

MT - DATI TECNICI

MTX - Indicazione di colore	BN
MTC - Materia e tecnica	gelatina bromuro d argento/ vetro
MIS - MISURE	
MISO - Tipo misure	vetro
MISU - Unità di misura	mm
MISA - Altezza	178
MISL - Larghezza	238
MISS - Spessore	1
FRM - Formato	18 x 24

CO - CONSERVAZIONE

STC - STATO DI CONSERVAZIONE	
STCC - Stato di conservazione	discreto

TU - CONDIZIONE GIURIDICA E VINCOLI

CDG - CONDIZIONE GIURIDICA	
CDGG - Indicazione generica	proprietà Stato
CDGS - Indicazione specifica	Ministero per i Beni e le Attività Culturali

DO - FONTI E DOCUMENTI DI RIFERIMENTO

FTA - DOCUMENTAZIONE FOTOGRAFICA	
FTAX - Genere	documentazione allegata
FTAP - Tipo	fotografia digitale
FTAN - Codice identificativo	SBSAE BA 2287/A

AD - ACCESSO AI DATI

ADS - SPECIFICHE DI ACCESSO AI DATI	
ADSP - Profilo di accesso	1
ADSM - Motivazione	scheda contenente dati liberamente accessibili

CM - COMPILAZIONE

CMP - COMPILAZIONE	
CMPD - Data	2005
CMPN - Nome	Leone N.
FUR - Funzionario responsabile	Simonetti A.

AGG - AGGIORNAMENTO - REVISIONE**AGGD - Data** 2011**AGGN - Nome** Spagnoletta P.**AGGF - Funzionario responsabile** Simonetti A.**AN - ANNOTAZIONI****OSS - Osservazioni**

Tracce di alogenuri di argento ai bordi. Macchie, polvere e impronte. 1 copia cm. 18x24 ca.