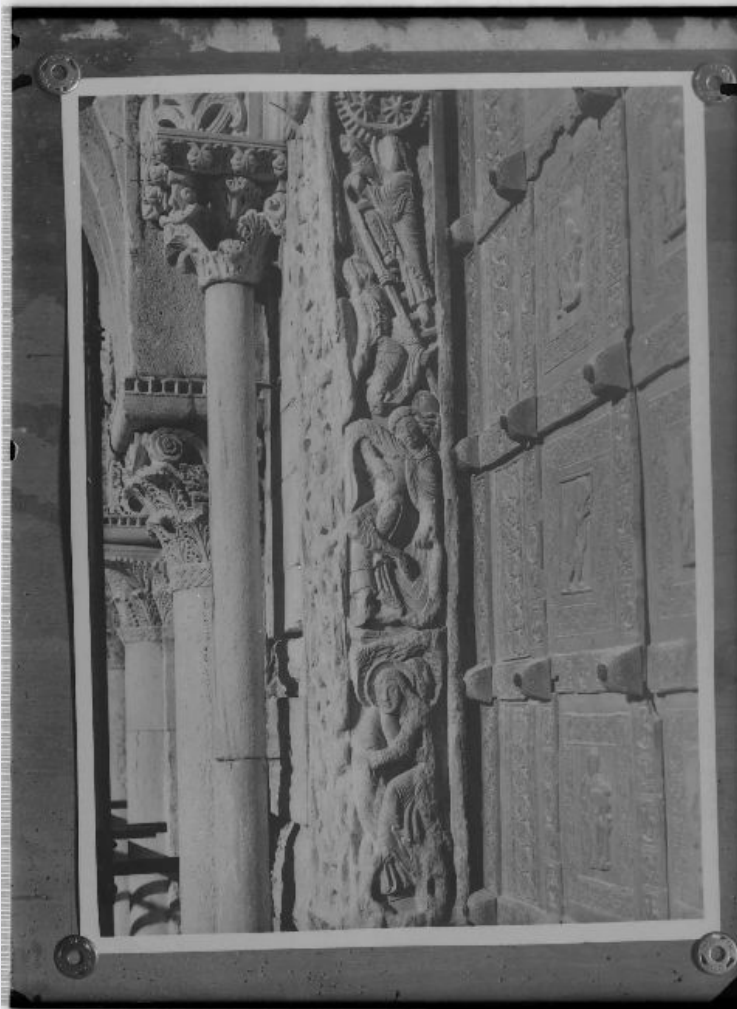


# SCHEDA



## CD - CODICI

TSK - Tipo Scheda	F
LIR - Livello ricerca	I
NCT - CODICE UNIVOCO	
NCTR - Codice regione	16
NCTN - Numero catalogo generale	00212172
ESC - Ente schedatore	S114
ECP - Ente competente	S114

## OG - OGGETTO

### OGT - OGGETTO

OGTD - Definizione dell'oggetto	negativo
OGTB - Natura biblioteconomica dell'oggetto	m

### QNT - QUANTITA'

QNTN - Numero oggetti	
-----------------------	--

/elementi	1
<b>SG - SOGGETTO</b>	
<b>SGT - SOGGETTO</b>	
SGTI - Identificazione	Trani (Ba), cattedrale.
SGTD - Indicazioni sul soggetto	Particolare del portale.
<b>SGL - TITOLO</b>	
SGLT - Titolo proprio	Trani (BA) - Cattedrale
SGLS - Specifiche del titolo	Manoscritto sulla busta contenitrice o dedotto dall'analisi del soggetto.
<b>LC - LOCALIZZAZIONE GEOGRAFICO-AMMINISTRATIVA</b>	
<b>PVC - LOCALIZZAZIONE GEOGRAFICO-AMMINISTRATIVA ATTUALE</b>	
PVCS - Stato	ITALIA
PVCR - Regione	Puglia
PVCP - Provincia	BA
PVCC - Comune	Bari
<b>LDC - COLLOCAZIONE SPECIFICA</b>	
LDCT - Tipologia	convento
LDCN - Denominazione attuale	Convento di S. Francesco della Scarpa
LDCU - Indirizzo	Via Pier l'Eremita, 25/b
LDCM - Denominazione raccolta	Fototeca SPSAE
<b>UB - UBICAZIONE E DATI PATRIMONIALI</b>	
<b>UBF - UBICAZIONE FOTO</b>	
UBFP - Fondo	Fototeca SPSAE
<b>INV - INVENTARIO</b>	
INVN - Numero inventario generale	2304 A
INVD - Data inventariazione	1960
<b>LR - LUOGO E DATA DELLA RIPRESA</b>	
LRD - Data	1960/03/30
<b>DT - CRONOLOGIA</b>	
<b>DTZ - CRONOLOGIA GENERICA</b>	
DTZG - Secolo	XX
<b>DTS - CRONOLOGIA SPECIFICA</b>	
DTSI - Da	1960/03/30
DTSF - A	1960/03/30
<b>DTM - MOTIVAZIONE CRONOLOGIA</b>	
DTMM - Motivazione	data
<b>AU - DEFINIZIONE CULTURALE</b>	
<b>AUF - AUTORE DELLA FOTOGRAFIA</b>	
AUFN - Nome scelto (persona singola)	Anonimo
AUFA - Dati anagrafici	

/estremi cronologici	1960/03/30
AUFR - Riferimento all'intervento	fotografo principale
AUFM - Motivazione dell'attribuzione	n.r. [non rilevabile]

### PD - PRODUZIONE E DIFFUSIONE

#### PDF - RESPONSABILITA'

PDFN - Nome scelto (persona singola)	N.R. (recupero pregresso)
PDFB - Nome scelto (ente o autore collettivo)	Soprintendenza
PDFR - Riferimento al ruolo	committente
PDFC - Circostanza	Documentazione.
PDFD - Data	1960
PDFM - Motivazione dell'attribuzione	n.r. [non rilevabile]

### MT - DATI TECNICI

MTX - Indicazione di colore	BN
MTC - Materia e tecnica	gelatina bromuro d'argento/ vetro
<b>MIS - MISURE</b>	
MISO - Tipo misure	vetro
MISU - Unità di misura	mm
MISA - Altezza	238
MISL - Larghezza	178
MISS - Spessore	1
FRM - Formato	18 x 24

### CO - CONSERVAZIONE

#### STC - STATO DI CONSERVAZIONE

STCC - Stato di conservazione	mediocre
STCS - Indicazioni specifiche	specchio d'argento/ macchie/ impronte digitali

### TU - CONDIZIONE GIURIDICA E VINCOLI

#### CDG - CONDIZIONE GIURIDICA

CDGG - Indicazione generica	proprietà Stato
CDGS - Indicazione specifica	Ministero per i Beni e le Attività Culturali

### DO - FONTI E DOCUMENTI DI RIFERIMENTO

#### FTA - DOCUMENTAZIONE FOTOGRAFICA

FTAX - Genere	documentazione allegata
FTAP - Tipo	fotografia digitale
FTAN - Codice identificativo	SBSAE BA 2304/A

### AD - ACCESSO AI DATI

#### ADS - SPECIFICHE DI ACCESSO AI DATI

<b>ADSP - Profilo di accesso</b>	1
<b>ADSM - Motivazione</b>	scheda contenente dati liberamente accessibili
<b>CM - COMPILAZIONE</b>	
<b>CMP - COMPILAZIONE</b>	
<b>CMPD - Data</b>	2005
<b>CMPN - Nome</b>	Leone N.
<b>FUR - Funzionario responsabile</b>	Simonetti A.
<b>AGG - AGGIORNAMENTO - REVISIONE</b>	
<b>AGGD - Data</b>	2011
<b>AGGN - Nome</b>	Spagnoletta P.
<b>AGGF - Funzionario responsabile</b>	Simonetti A.
<b>AN - ANNOTAZIONI</b>	
<b>OSS - Osservazioni</b>	Riproduzione.