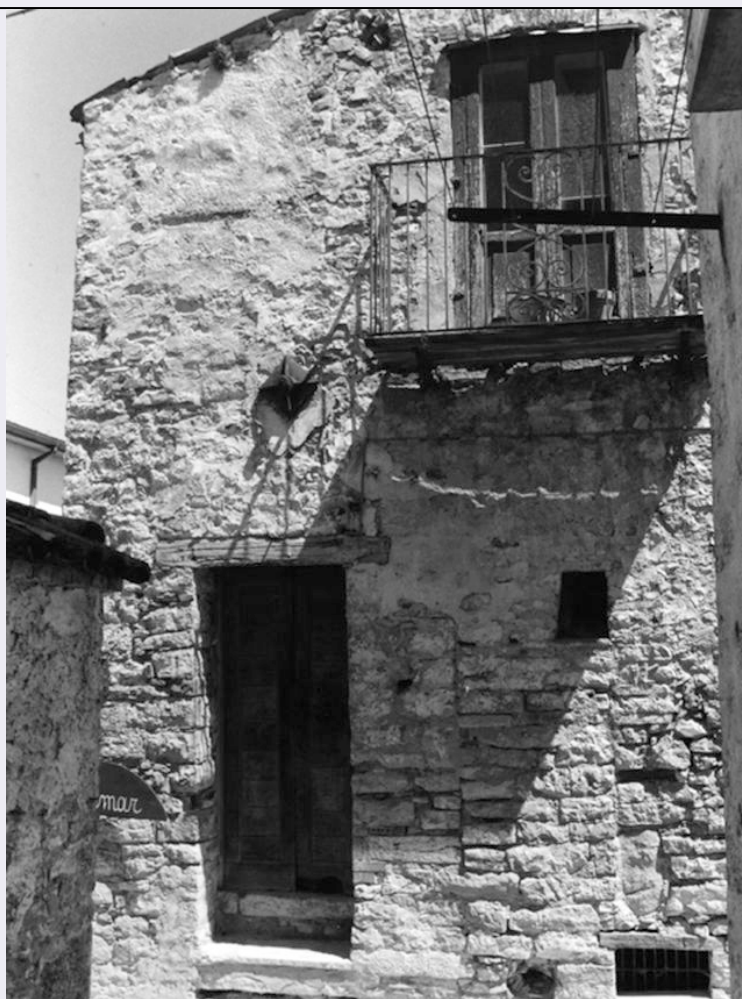


# SCHEDA



## CD - CODICI

TSK - Tipo scheda	A
LIR - Livello ricerca	I
<b>NCT - CODICE UNIVOCO</b>	
NCTR - Codice regione	14
NCTN - Numero catalogo generale	00075016
ESC - Ente schedatore	S172
ECP - Ente competente	S172

## OG - OGGETTO

### OGT - OGGETTO

OGTD - Definizione tipologica	casa
OGTQ - Qualificazione	a schiera

## LC - LOCALIZZAZIONE GEOGRAFICO-AMMINISTRATIVA

### PVC - LOCALIZZAZIONE GEOGRAFICO-AMMINISTRATIVA

PVCS - Stato	ITALIA
PVCR - Regione	Molise
PVCP - Provincia	CB
PVCC - Comune	Montagano

<b>PVCL - Località</b>	MONTAGANO
<b>PVCI - Indirizzo</b>	Via Gentile 30
<b>CST - CENTRO STORICO</b>	
<b>CSTN - Numero d'ordine</b>	001
<b>CSTD - Denominazione</b>	Montagano
<b>CSTA</b>	capoluogo municipale
<b>ZUR - ZONA URBANA</b>	
<b>ZURN - Numero</b>	00
<b>ZURD - Denominazione</b>	zona centrale
<b>SET - SETTORE</b>	
<b>SETT - Tipo</b>	SU
<b>SETN - Numero</b>	004
<b>SETP - Numero nel settore</b>	001
<b>CS - LOCALIZZAZIONE CATASTALE</b>	
<b>CTL - Tipo di localizzazione</b>	localizzazione fisica
<b>CTS - LOCALIZZAZIONE CATASTALE</b>	
<b>CTSC - Comune</b>	Montagano
<b>CTSF - Foglio/Data</b>	023/Agg.1979
<b>CTSN - Particelle</b>	394
<b>GP - GEOREFERENZIAZIONE TRAMITE PUNTO</b>	
<b>GPI - Identificativo punto</b>	2
<b>GPL - Tipo di localizzazione</b>	localizzazione fisica
<b>GPD - DESCRIZIONE DEL PUNTO</b>	
<b>GPDP - PUNTO</b>	
<b>GPDPX - Coordinata X</b>	14.672572559
<b>GPDPY - Coordinata Y</b>	41.648199223
<b>GPM - Metodo di georeferenziazione</b>	punto approssimato
<b>GPT - Tecnica di georeferenziazione</b>	rilievo da cartografia con sopralluogo
<b>GPP - Proiezione e Sistema di riferimento</b>	WGS84
<b>GPB - BASE DI RIFERIMENTO</b>	
<b>GPBB - Descrizione sintetica</b>	ICCD1002863_0
<b>GPBT - Data</b>	22-11-2017
<b>GPBO - Note</b>	(3856026) -CTR 10.000- ( <a href="http://servizi.geo.regione.molise.it/arcgis/services/CTR_10000/mapserver/wmserver?">http://servizi.geo.regione.molise.it/arcgis/services/CTR_10000/mapserver/wmserver?</a> ) -0
<b>AU - DEFINIZIONE CULTURALE</b>	
<b>ATB - AMBITO CULTURALE</b>	
<b>ATBR - Riferimento all'intervento</b>	costruzione
<b>ATBD - Denominazione</b>	maestranze ottocentesche
<b>ATBM - Fonte dell'attribuzione</b>	analisi stilistica

**RE - NOTIZIE STORICHE****REN - NOTIZIA**

<b>REN</b> - Riferimento	carattere generale
<b>RENS</b> - Notizia sintetica	preesistenze
<b>RENN</b> - Notizia	Il primo nucleo urbano di "Montem Ogeanum" sorse probabilmente prima della dominazione longobarda.
<b>RENF</b> - Fonte	bibliografia

**REL - CRONOLOGIA, ESTREMO REMOTO**

<b>RELS</b> - Secolo	VIII
<b>RELF</b> - Frazione di secolo	inizio
<b>RELW</b> - Validità	post

**REV - CRONOLOGIA, ESTREMO RECENTE**

<b>REVS</b> - Secolo	XI
<b>REVF</b> - Frazione di secolo	fine
<b>RE VW</b> - Validità	ante

**RE - NOTIZIE STORICHE****REN - NOTIZIA**

<b>REN</b> - Riferimento	intero bene
<b>RENS</b> - Notizia sintetica	costruzione
<b>RENF</b> - Fonte	analisi stilistica

**REL - CRONOLOGIA, ESTREMO REMOTO**

<b>RELS</b> - Secolo	XIX
<b>RELF</b> - Frazione di secolo	inizio
<b>RELW</b> - Validità	post

**REV - CRONOLOGIA, ESTREMO RECENTE**

<b>REVS</b> - Secolo	XIX
<b>REVF</b> - Frazione di secolo	fine
<b>RE VW</b> - Validità	ante

**SI - SPAZI****SII - SUDDIVISIONE INTERNA**

<b>SIIR</b> - Riferimento	intero bene
<b>SIIO</b> - Tipo di suddivisione orizzontale	livelli continui
<b>SIIN</b> - Numero di piani	3
<b>SIIP</b> - Tipo di piani	p. interrato, p. rialzato, p.1

**PN - PIANTA**

<b>PNR</b> - Riferimento alla parte	intero bene
-------------------------------------	-------------

**PNT - PIANTA**

<b>PNTQ</b> - Riferimento piano o quota	piano rialzato
<b>PNTS</b> - Schema	longitudinale
<b>PNTF</b> - Forma	rettangolare

**FN - FONDAZIONI**

<b>FNA - Tipo di terreno a livello di appoggio</b>	Zona caratterizzata da argille e marne, arenarie e brecce calcaree.
<b>FNS - STRUTTURE</b>	
<b>FNSU - Ubicazione</b>	intero bene
<b>FNSC - Tecnica costruttiva</b>	non accertabile
<b>SV - STRUTTURE VERTICALI</b>	
<b>SVC - TECNICA COSTRUTTIVA</b>	
<b>SVCU - Ubicazione</b>	intero bene
<b>SVCT - Tipo di struttura</b>	parete
<b>SVCC - Genere</b>	in muratura
<b>SVCQ - Qualificazione del genere</b>	a corsi irregolari
<b>SVCM - Materiali</b>	pietra calcarea
<b>SO - STRUTTURE DI ORIZZONTAMENTO</b>	
<b>SOU - Ubicazione</b>	intero bene
<b>SOF - TIPO</b>	
<b>SOFG - Genere</b>	soffitto
<b>SOFF - Forma</b>	piano
<b>CP - COPERTURE</b>	
<b>CPU - Ubicazione</b>	intero bene
<b>CPF - CONFIGURAZIONE ESTERNA</b>	
<b>CPFG - Genere</b>	a tetto
<b>CPFF - Forma</b>	a due falde
<b>CPM - MANTO DI COPERTURA</b>	
<b>CPMR - Riferimento</b>	intera copertura
<b>CPMT - Tipo</b>	tegole
<b>CPMQ - Qualificazione del tipo</b>	coppi
<b>CPMM - Materiali</b>	laterizio
<b>CO - CONSERVAZIONE</b>	
<b>STC - STATO DI CONSERVAZIONE</b>	
<b>STCR - Riferimento alla parte</b>	intero bene
<b>STCC - Stato di conservazione</b>	pessimo
<b>STCO - Indicazioni specifiche</b>	La casa, tra le poche non ristrutturate della via, è un esempio dei caratteri costruttivi del luogo.
<b>US - UTILIZZAZIONI</b>	
<b>USA - USO ATTUALE</b>	
<b>USAR - Riferimento alla parte</b>	intero bene
<b>USAD - Uso</b>	inutilizzato
<b>USO - USO STORICO</b>	
<b>USOR - Riferimento alla</b>	

<b>parte</b>	intero bene
<b>USOC - Riferimento cronologico</b>	destinazione originaria sec. XIX
<b>USOD - Uso</b>	abitazione
<b>TU - CONDIZIONE GIURIDICA E VINCOLI</b>	
<b>CDG - CONDIZIONE GIURIDICA</b>	
<b>CDGG - Indicazione generica</b>	proprietà privata
<b>STU - STRUMENTI URBANISTICI</b>	
<b>STUT - Strumenti in vigore</b>	P.d.F. 1991
<b>STUN - Sintesi normativa zona</b>	Zona A - Risanamento e restauro
<b>DO - FONTI E DOCUMENTI DI RIFERIMENTO</b>	
<b>FTA - DOCUMENTAZIONE FOTOGRAFICA</b>	
<b>FTAX - Genere</b>	documentazione allegata
<b>FTAP - Tipo</b>	fotografia b/n
<b>FTAA - Autore</b>	Pes Roberto
<b>FTAD - Data</b>	1999/00/00
<b>FTAE - Ente proprietario</b>	SBAP Molise
<b>FTAC - Collocazione</b>	CCXXXIV-23-34 (inv. 6947)
<b>FTAN - Codice identificativo</b>	MontaganoPR75016
<b>FTAT - Note</b>	Prospetto principale
<b>FTAF - Formato</b>	13x18, 18x24
<b>DRA - DOCUMENTAZIONE GRAFICA</b>	
<b>DRAX - Genere</b>	documentazione allegata
<b>DRAT - Tipo</b>	planimetria catastale
<b>DRAO - Note</b>	stralcio catastale F23 P394
<b>DRAS - Scala</b>	1:1000
<b>DRAE - Ente proprietario</b>	SBAP Molise
<b>DRAN - Codice identificativo</b>	MontaganoSC75016
<b>DRAA - Autore</b>	Pes Roberto
<b>DRAD - Data</b>	1999/00/00
<b>BIB - BIBLIOGRAFIA</b>	
<b>BIBX - Genere</b>	bibliografia di confronto
<b>BIBA - Autore</b>	Masciotta Giambattista
<b>BIBD - Anno di edizione</b>	1988/00/00
<b>BIBH - Sigla per citazione</b>	S1720002
<b>BIBN - V., pp., nn.</b>	V. II, pp. 236-248
<b>AD - ACCESSO AI DATI</b>	
<b>ADS - SPECIFICHE DI ACCESSO AI DATI</b>	
<b>ADSP - Profilo di accesso</b>	1
<b>ADSM - Motivazione</b>	scheda contenente dati liberamente accessibili

**CM - COMPILAZIONE****CMP - COMPILAZIONE**

<b>CMPD - Data</b>	1999
<b>CMPN - Nome</b>	Pes Roberto
<b>FUR - Funzionario responsabile</b>	Melloni Lavinia

**RVM - TRASCRIZIONE PER INFORMATIZZAZIONE**

<b>RVMD - Data</b>	2012
<b>RVMN - Nome</b>	Carlone Mariapia

**AGG - AGGIORNAMENTO - REVISIONE**

<b>AGGD - Data</b>	2017
<b>AGGN - Nome</b>	del Rosso Anna
<b>AGGE - Ente</b>	SABAP Molise
<b>AGGF - Funzionario responsabile</b>	Benvenuto Cinthia