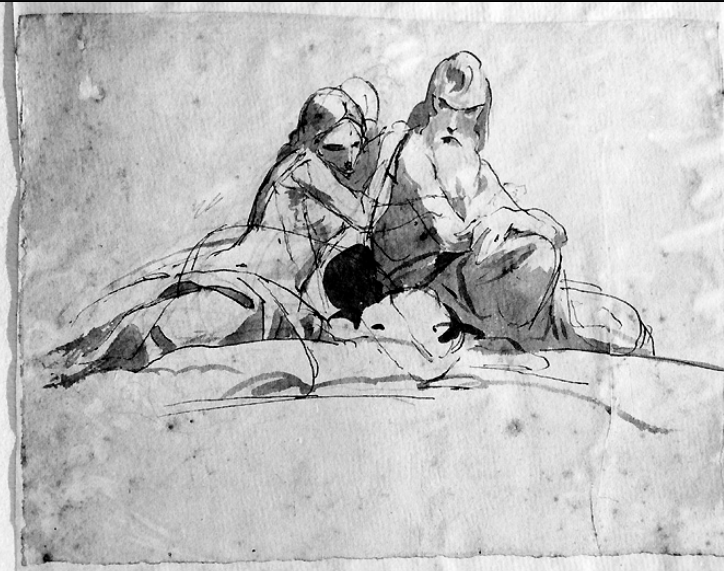


# SCHEDA



## CD - CODICI

TSK - Tipo Scheda	D
LIR - Livello ricerca	I
NCT - CODICE UNIVOCO	
NCTR - Codice regione	16
NCTN - Numero catalogo generale	00209723
ESC - Ente schedatore	S114
ECP - Ente competente	S114

## OG - OGGETTO

### OGT - OGGETTO

OGTD - Definizione disegno

### SGT - SOGGETTO

SGTI - Identificazione studio di figure

## LC - LOCALIZZAZIONE GEOGRAFICO-AMMINISTRATIVA

### PVC - LOCALIZZAZIONE GEOGRAFICO-AMMINISTRATIVA ATTUALE

PVCS - Stato	Italia
PVCR - Regione	Puglia
PVCP - Provincia	BA
PVCC - Comune	Bitonto

### LDC - COLLOCAZIONE SPECIFICA

LDCT - Tipologia	palazzo
LDCN - Denominazione attuale	Palazzo Sylos Calò
LDCU - Indirizzo	via Rogadeo, 14
LDCM - Denominazione raccolta	Galleria Nazionale della Puglia "Girolamo e Rosaria Devanna"

## UB - UBICAZIONE E DATI PATRIMONIALI

UBO - Ubicazione originaria	SC
-----------------------------	----

**LA - ALTRE LOCALIZZAZIONI GEOGRAFICO-AMMINISTRATIVE**

<b>TCL - Tipo di localizzazione</b>	luogo di provenienza
-------------------------------------	----------------------

**PRV - LOCALIZZAZIONE GEOGRAFICO-AMMINISTRATIVA**

<b>PRVR - Regione</b>	Puglia
-----------------------	--------

<b>PRVP - Provincia</b>	BA
-------------------------	----

<b>PRVC - Comune</b>	Bitonto
----------------------	---------

**PRC - COLLOCAZIONE SPECIFICA**

<b>PRCT - Tipologia</b>	palazzo
-------------------------	---------

<b>PRCD - Denominazione</b>	Palazzo in via A. Planelli, 10
-----------------------------	--------------------------------

<b>PRCU - Denominazione spazio viabilistico</b>	via A. Planelli, 10
---	---------------------

<b>PRCM - Denominazione raccolta</b>	Collezione privata Devanna Girolamo
--------------------------------------	-------------------------------------

**PRD - DATA**

<b>PRDU - Data uscita</b>	2004/07/27
---------------------------	------------

**DT - CRONOLOGIA****DTZ - CRONOLOGIA GENERICA**

<b>DTZG - Secolo</b>	sec. XIX
----------------------	----------

**DTS - CRONOLOGIA SPECIFICA**

<b>DTSI - Da</b>	1850
------------------	------

<b>DTSV - Validità</b>	post
------------------------	------

<b>DTSF - A</b>	1850
-----------------	------

<b>DTSL - Validità</b>	ante
------------------------	------

<b>DTM - Motivazione cronologia</b>	analisi stilistica
-------------------------------------	--------------------

**AU - DEFINIZIONE CULTURALE****AUT - AUTORE**

<b>AUTR - Riferimento all'intervento</b>	esecutore
--	-----------

<b>AUTM - Motivazione dell'attribuzione</b>	analisi stilistica
---	--------------------

<b>NCUN - Codice univoco ICCD</b>	00004001
-----------------------------------	----------

<b>AUTN - Nome scelto</b>	De Napoli Michele
---------------------------	-------------------

<b>AUTA - Dati anagrafici</b>	1808/ 1892
-------------------------------	------------

<b>AUTH - Sigla per citazione</b>	00000505
-----------------------------------	----------

**MT - DATI TECNICI**

<b>MTC - Materia e tecnica</b>	carta/ inchiostro/ acquerellatura/ penna
--------------------------------	--

**MIS - MISURE**

<b>MISU - Unità</b>	mm
---------------------	----

<b>MISA - Altezza</b>	155
-----------------------	-----

<b>MISL - Larghezza</b>	203
-------------------------	-----

**CO - CONSERVAZIONE****STC - STATO DI CONSERVAZIONE**

<b>STCC - Stato di</b>	
------------------------	--

conservazione	buono
<b>DA - DATI ANALITICI</b>	
<b>DES - DESCRIZIONE</b>	
DESO - Indicazioni sull'oggetto	inchiostro nero e viola. inchiostro nero acquerellato
DESI - Codifica Iconclass	48 B (+41 2) : 31 A 23 1
DESS - Indicazioni sul soggetto	Figure.
NSC - Notizie storico-critiche	Michele De Napoli (Terlizzi 1808-1892).
<b>TU - CONDIZIONE GIURIDICA E VINCOLI</b>	
<b>ACQ - ACQUISIZIONE</b>	
ACQT - Tipo acquisizione	donazione
ACQN - Nome	Devanna, Girolamo
ACQD - Data acquisizione	2004/07/27
<b>CDG - CONDIZIONE GIURIDICA</b>	
CDGG - Indicazione generica	proprietà Stato
CDGS - Indicazione specifica	MIBAC - Ministero per i Beni e le Attività Culturali
<b>DO - FONTI E DOCUMENTI DI RIFERIMENTO</b>	
<b>FTA - DOCUMENTAZIONE FOTOGRAFICA</b>	
FTAX - Genere	documentazione allegata
FTAP - Tipo	fotografia b/n
FTAN - Codice identificativo	SBAAAS BA 335287/D
<b>BIB - BIBLIOGRAFIA</b>	
BIBX - Genere	bibliografia di confronto
BIBA - Autore	Farese Sperken C.
BIBD - Anno di edizione	1996
BIBH - Sigla per citazione	00000271
BIBN - V., pp., nn.	pp. 182-183
<b>AD - ACCESSO AI DATI</b>	
<b>ADS - SPECIFICHE DI ACCESSO AI DATI</b>	
ADSP - Profilo di accesso	1
ADSM - Motivazione	scheda contenente dati liberamente accessibili
<b>CM - COMPILAZIONE</b>	
<b>CMP - COMPILAZIONE</b>	
CMPD - Data	2001
CMPN - Nome	Picca F.
FUR - Funzionario responsabile	Vona F.
<b>RVM - TRASCRIZIONE PER INFORMATIZZAZIONE</b>	
RVMD - Data	2003
RVMN - Nome	Caliandro G.
<b>AGG - AGGIORNAMENTO - REVISIONE</b>	

<b>AGGD - Data</b>	2006
<b>AGGN - Nome</b>	ARTPAST/ Perchiazzi M.
<b>AGGF - Funzionario responsabile</b>	NR (recupero pregresso)
<b>AGG - AGGIORNAMENTO - REVISIONE</b>	
<b>AGGD - Data</b>	2011
<b>AGGN - Nome</b>	Spagnoletta, Paola
<b>AGGF - Funzionario responsabile</b>	Lorusso, Rosa