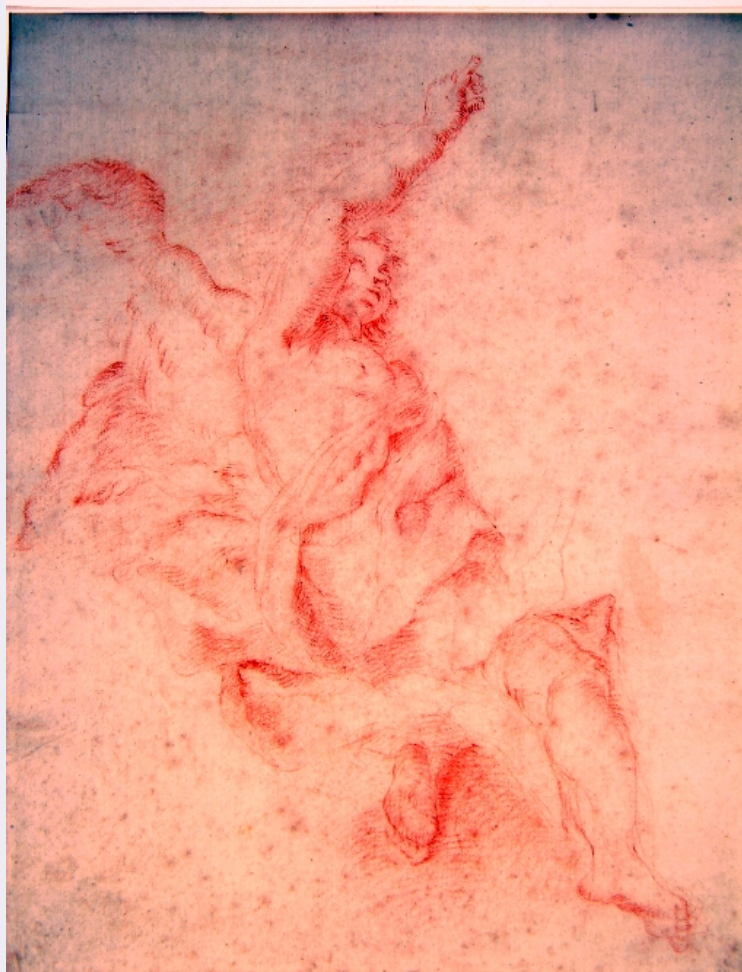


# SCHEDA



## CD - CODICI

TSK - Tipo Scheda	D
LIR - Livello ricerca	P
NCT - CODICE UNIVOCO	
NCTR - Codice regione	16
NCTN - Numero catalogo generale	00211262
ESC - Ente schedatore	S114
ECP - Ente competente	S114

## OG - OGGETTO

OGT - OGGETTO	
OGTD - Definizione	disegno
SGT - SOGGETTO	
SGTI - Identificazione	angelo

## LC - LOCALIZZAZIONE GEOGRAFICO-AMMINISTRATIVA

PVC - LOCALIZZAZIONE GEOGRAFICO-AMMINISTRATIVA ATTUALE	
PVCS - Stato	Italia

PVCR - Regione	Puglia
PVCP - Provincia	BA
PVCC - Comune	Bitonto
LDC - COLLOCAZIONE SPECIFICA	
LDCT - Tipologia	palazzo
LDCN - Denominazione attuale	Palazzo Sylos Calò
LDCU - Indirizzo	via Rogadeo, 14
LDCM - Denominazione raccolta	Galleria Nazionale della Puglia "Girolamo e Rosaria Devanna"
UB - UBICAZIONE E DATI PATRIMONIALI	
UBO - Ubicazione originaria	SC
LA - ALTRE LOCALIZZAZIONI GEOGRAFICO-AMMINISTRATIVE	
TCL - Tipo di localizzazione	luogo di provenienza
PRV - LOCALIZZAZIONE GEOGRAFICO-AMMINISTRATIVA	
PRVR - Regione	Puglia
PRVP - Provincia	BA
PRVC - Comune	Bitonto
PRC - COLLOCAZIONE SPECIFICA	
PRCT - Tipologia	palazzo
PRCD - Denominazione	Palazzo in via A. Planelli, 10
PRCU - Denominazione spazio viabilistico	via A. Planelli, 10
PRCM - Denominazione raccolta	Collezione privata Devanna Girolamo
PRD - DATA	
PRDU - Data uscita	2004/07/27
DT - CRONOLOGIA	
DTZ - CRONOLOGIA GENERICA	
DTZG - Secolo	sec. XVII
DTZS - Frazione di secolo	seconda metà
DTS - CRONOLOGIA SPECIFICA	
DTSI - Da	1650
DTSF - A	1699
DTM - Motivazione cronologia	analisi stilistica
AU - DEFINIZIONE CULTURALE	
AUT - AUTORE	
AUTS - Riferimento all'autore	scuola
AUTM - Motivazione dell'attribuzione	analisi stilistica
AUTN - Nome scelto	Bernini Gian Lorenzo
AUTA - Dati anagrafici	1598/ 1680
AUTH - Sigla per citazione	00002108

**MT - DATI TECNICI**

<b>MTC - Materia e tecnica</b>	carta/ sanguigna
--------------------------------	------------------

**MIS - MISURE**

<b>MISU - Unità</b>	mm
---------------------	----

<b>MISA - Altezza</b>	280
-----------------------	-----

<b>MISL - Larghezza</b>	210
-------------------------	-----

**CO - CONSERVAZIONE****STC - STATO DI CONSERVAZIONE**

<b>STCC - Stato di conservazione</b>	buono
--------------------------------------	-------

**DA - DATI ANALITICI****DES - DESCRIZIONE**

<b>DESO - Indicazioni sull'oggetto</b>	disegno
--	---------

<b>DESI - Codifica Iconclass</b>	11 G (+31)
----------------------------------	------------

<b>DESS - Indicazioni sul soggetto</b>	Figure: angelo.
--	-----------------

**TU - CONDIZIONE GIURIDICA E VINCOLI****ACQ - ACQUISIZIONE**

<b>ACQT - Tipo acquisizione</b>	donazione
---------------------------------	-----------

<b>ACQN - Nome</b>	Devanna, Girolamo
--------------------	-------------------

<b>ACQD - Data acquisizione</b>	2004/07/27
---------------------------------	------------

**CDG - CONDIZIONE GIURIDICA**

<b>CDGG - Indicazione generica</b>	proprietà Stato
------------------------------------	-----------------

<b>CDGS - Indicazione specifica</b>	MIBAC - Ministero per i Beni e le Attività Culturali
-------------------------------------	--

**DO - FONTI E DOCUMENTI DI RIFERIMENTO****FTA - DOCUMENTAZIONE FOTOGRAFICA**

<b>FTAX - Genere</b>	documentazione allegata
----------------------	-------------------------

<b>FTAP - Tipo</b>	fotografia colore
--------------------	-------------------

<b>FTAN - Codice identificativo</b>	SPSAD BA 341988/D
-------------------------------------	-------------------

**AD - ACCESSO AI DATI****ADS - SPECIFICHE DI ACCESSO AI DATI**

<b>ADSP - Profilo di accesso</b>	1
----------------------------------	---

<b>ADSM - Motivazione</b>	scheda contenente dati personali
---------------------------	----------------------------------

**CM - COMPILAZIONE****CMP - COMPILAZIONE**

<b>CMPD - Data</b>	2004
--------------------	------

<b>CMPN - Nome</b>	Picca F.
--------------------	----------

<b>FUR - Funzionario responsabile</b>	Vona F.
---------------------------------------	---------

**AGG - AGGIORNAMENTO - REVISIONE**

<b>AGGD - Data</b>	2006
--------------------	------

<b>AGGN - Nome</b>	ARTPAST/ Torelli E.
<b>AGGF - Funzionario responsabile</b>	NR (recupero pregresso)
<b>AGG - AGGIORNAMENTO - REVISIONE</b>	
<b>AGGD - Data</b>	2011
<b>AGGN - Nome</b>	Spagnoletta, Paola
<b>AGGF - Funzionario responsabile</b>	Lorusso, Rosa