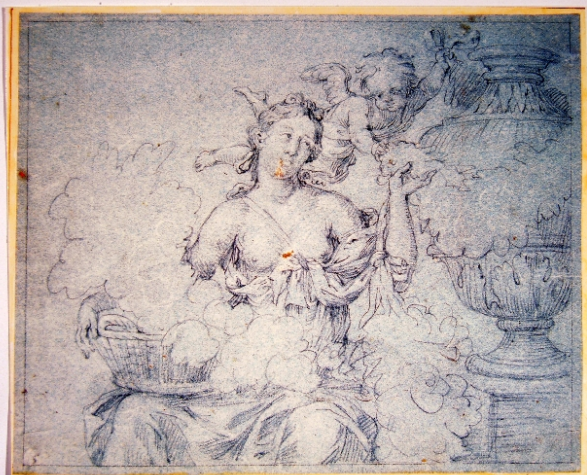


SCHEDA



CD - CODICI

| | |
|---------------------------------|----------|
| TSK - Tipo Scheda | D |
| LIR - Livello ricerca | P |
| NCT - CODICE UNIVOCO | |
| NCTR - Codice regione | 16 |
| NCTN - Numero catalogo generale | 00211263 |
| ESC - Ente schedatore | S114 |
| ECP - Ente competente | S114 |

OG - OGGETTO

| | |
|------------------------|-----------------------------------|
| OGT - OGGETTO | |
| OGTD - Definizione | disegno |
| SGT - SOGGETTO | |
| SGTI - Identificazione | figura femminile con cesto e vaso |

LC - LOCALIZZAZIONE GEOGRAFICO-AMMINISTRATIVA

PVC - LOCALIZZAZIONE GEOGRAFICO-AMMINISTRATIVA ATTUALE

| | |
|------------------|---------|
| PVCS - Stato | Italia |
| PVCR - Regione | Puglia |
| PVCP - Provincia | BA |
| PVCC - Comune | Bitonto |

LDC - COLLOCAZIONE SPECIFICA

| | |
|----------------------|--------------------------------|
| LDCT - Tipologia | palazzo |
| LDCN - Denominazione | Palazzo in via A. Planelli, 10 |

UB - UBICAZIONE E DATI PATRIMONIALI

| | |
|-----------------------------|----|
| UBO - Ubicazione originaria | SC |
|-----------------------------|----|

DT - CRONOLOGIA

DTZ - CRONOLOGIA GENERICA

| | |
|---------------------------|--------------|
| DTZG - Secolo | sec. XVII |
| DTZS - Frazione di secolo | seconda metà |

DTS - CRONOLOGIA SPECIFICA

| | |
|--|--|
| DTSI - Da | 1650 |
| DTSF - A | 1699 |
| DTM - Motivazione cronologia | analisi stilistica |
| AU - DEFINIZIONE CULTURALE | |
| AUT - AUTORE | |
| AUTS - Riferimento all'autore | cerchia |
| AUTM - Motivazione dell'attribuzione | analisi stilistica |
| AUTN - Nome scelto | Courtois Guillaume detto il Borgognone |
| AUTA - Dati anagrafici | 1628/ 1679 |
| AUTH - Sigla per citazione | 00002109 |
| MT - DATI TECNICI | |
| MTC - Materia e tecnica | carta tinta/ matita |
| MIS - MISURE | |
| MISU - Unita' | mm |
| MISA - Altezza | 236 |
| MISL - Larghezza | 293 |
| CO - CONSERVAZIONE | |
| STC - STATO DI CONSERVAZIONE | |
| STCC - Stato di conservazione | buono |
| DA - DATI ANALITICI | |
| DES - DESCRIZIONE | |
| DESO - Indicazioni sull'oggetto | disegno |
| DESI - Codifica Iconclass | 31 A 72 (+53); 92 D 1916 |
| DESS - Indicazioni sul soggetto | Figure:donna; putto. Oggetti: cesto; vaso. |
| TU - CONDIZIONE GIURIDICA E VINCOLI | |
| CDG - CONDIZIONE GIURIDICA | |
| CDGG - Indicazione generica | proprietà privata |
| DO - FONTI E DOCUMENTI DI RIFERIMENTO | |
| FTA - DOCUMENTAZIONE FOTOGRAFICA | |
| FTAX - Genere | documentazione allegata |
| FTAP - Tipo | fotografia colore |
| FTAN - Codice identificativo | SPSAD BA 341989/D |
| AD - ACCESSO AI DATI | |
| ADS - SPECIFICHE DI ACCESSO AI DATI | |
| ADSP - Profilo di accesso | 2 |
| ADSM - Motivazione | scheda contenente dati personali |
| CM - COMPILAZIONE | |
| CMP - COMPILAZIONE | |

| | |
|--|-------------------------|
| CMPD - Data | 2004 |
| CMPN - Nome | Picca F. |
| FUR - Funzionario responsabile | Vona F. |
| AGG - AGGIORNAMENTO - REVISIONE | |
| AGGD - Data | 2006 |
| AGGN - Nome | ARTPAST/ Torelli E. |
| AGGF - Funzionario responsabile | NR (recupero pregresso) |
| AGG - AGGIORNAMENTO - REVISIONE | |
| AGGD - Data | 2011 |
| AGGN - Nome | Spagnoletta, Paola |
| AGGF - Funzionario responsabile | Lorusso, Rosa |