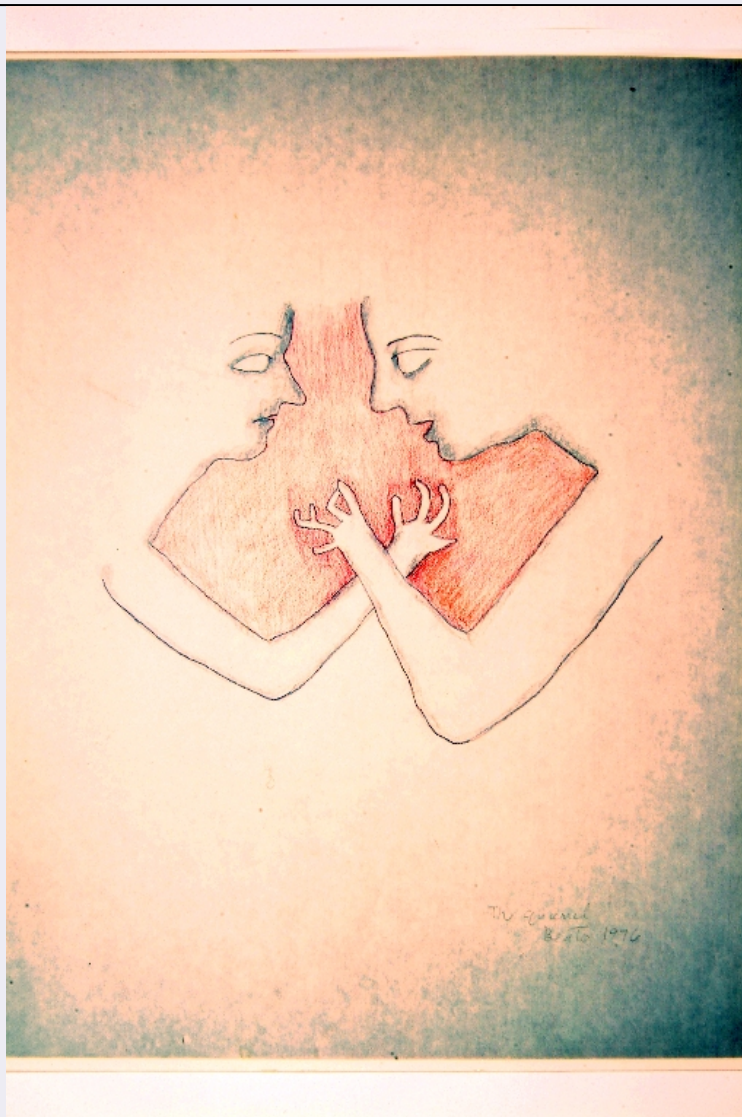


SCHEDA



CD - CODICI

TSK - Tipo Scheda D

LIR - Livello ricerca P

NCT - CODICE UNIVOCO

NCTR - Codice regione 16

NCTN - Numero catalogo generale 00211266

ESC - Ente schedatore S114

ECP - Ente competente S114

OG - OGGETTO

OGT - OGGETTO

OGTD - Definizione disegno

SGT - SOGGETTO

SGTI - Identificazione figure

SGTT - Titolo The quarrel

LC - LOCALIZZAZIONE GEOGRAFICO-AMMINISTRATIVA

PVC - LOCALIZZAZIONE GEOGRAFICO-AMMINISTRATIVA ATTUALE

PVCS - Stato	Italia
PVCR - Regione	Puglia
PVCP - Provincia	BA
PVCC - Comune	Bitonto
LDC - COLLOCAZIONE SPECIFICA	
LDCT - Tipologia	palazzo
LDCN - Denominazione	Palazzo in via A. Planelli, 10
UB - UBICAZIONE E DATI PATRIMONIALI	
UBO - Ubicazione originaria	SC
DT - CRONOLOGIA	
DTZ - CRONOLOGIA GENERICA	
DTZG - Secolo	sec. XX
DTS - CRONOLOGIA SPECIFICA	
DTSI - Da	1976
DTSF - A	1976
DTM - Motivazione cronologia	data
AU - DEFINIZIONE CULTURALE	
AUT - AUTORE	
AUTM - Motivazione dell'attribuzione	firma
AUTN - Nome scelto	Wood Beatrice
AUTA - Dati anagrafici	1893/ 1998
AUTH - Sigla per citazione	00002107
MT - DATI TECNICI	
MTC - Materia e tecnica	carta/ matita/ pastello
MIS - MISURE	
MISU - Unita'	mm
MISA - Altezza	358
MISL - Larghezza	282
CO - CONSERVAZIONE	
STC - STATO DI CONSERVAZIONE	
STCC - Stato di conservazione	buono
DA - DATI ANALITICI	
DES - DESCRIZIONE	
DESO - Indicazioni sull'oggetto	disegno
DESI - Codifica Iconclass	31 A (+31): 31 A (+32)
DESS - Indicazioni sul soggetto	Figure: figure di profilo.
ISR - ISCRIZIONI	
ISRC - Classe di appartenenza	documentaria
ISRL - Lingua	inglese

ISRS - Tecnica di scrittura	a matita
ISRT - Tipo di caratteri	corsivo
ISRP - Posizione	in basso a destra
ISRA - Autore	Wood B.
ISRI - Trascrizione	The querrel / Beato 1976
NSC - Notizie storico-critiche	Beatrice Wood (San Francisco 1893 - Ojai, California, 1998) ha studiato fino al 1914 a Parigi, interessandosi all'arte e al teatro. Nel 1916 a New York attraverso il compositore francese Edgar Varese conobbe Marcel Duchamp, attraverso il quale entrò in contatto con molti esponenti delle avanguardie europee: Francis Picabia, Man Ray, Albert Gleizes e altri. Ha collaborato a varie riviste d'avanguardia con disegni ed editoriali. Dal 1933 si è applicata alla produzione di ceramiche d'arte, realizzando capolavori soprattutto durante gli ultimi due decenni della sua vita: memorabile l'esposizione organizzata nel 1997 da Francis Naumann presso l'American Craft Museum a New York.

TU - CONDIZIONE GIURIDICA E VINCOLI

CDG - CONDIZIONE GIURIDICA

CDGG - Indicazione generica	proprietà privata
------------------------------------	-------------------

DO - FONTI E DOCUMENTI DI RIFERIMENTO

FTA - DOCUMENTAZIONE FOTOGRAFICA

FTAX - Genere	documentazione allegata
FTAP - Tipo	fotografia colore
FTAN - Codice identificativo	SPSAD BA 341992/D

AD - ACCESSO AI DATI

ADS - SPECIFICHE DI ACCESSO AI DATI

ADSP - Profilo di accesso	2
ADSM - Motivazione	scheda contenente dati personali

CM - COMPILAZIONE

CMP - COMPILAZIONE

CMPD - Data	2004
CMPN - Nome	Picca F.
FUR - Funzionario responsabile	Vona F.

AGG - AGGIORNAMENTO - REVISIONE

AGGD - Data	2006
AGGN - Nome	ARTPAST/ Torelli E.
AGGF - Funzionario responsabile	NR (recupero pregresso)

AGG - AGGIORNAMENTO - REVISIONE

AGGD - Data	2011
AGGN - Nome	Spagnoletta, Paola
AGGF - Funzionario responsabile	Lorusso, Rosa