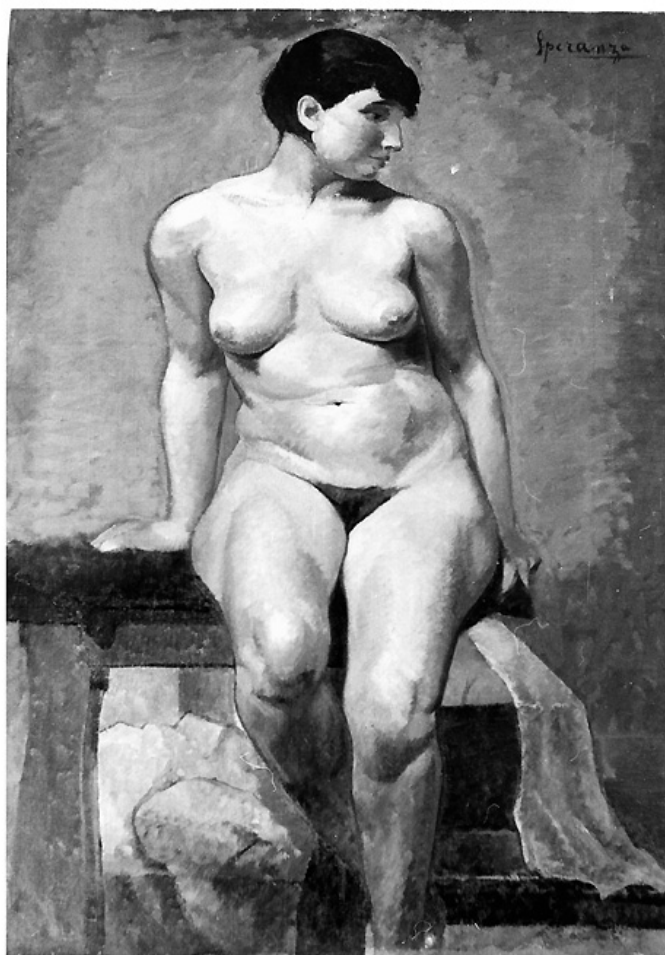


# SCHEDA



## CD - CODICI

TSK - Tipo Scheda OA

LIR - Livello ricerca P

### NCT - CODICE UNIVOCO

NCTR - Codice regione 16

NCTN - Numero catalogo generale 00206283

ESC - Ente schedatore S114

ECP - Ente competente S114

## OG - OGGETTO

### OGT - OGGETTO

OGTD - Definizione dipinto

### SGT - SOGGETTO

SGTI - Identificazione nudo di donna

## LC - LOCALIZZAZIONE GEOGRAFICO-AMMINISTRATIVA

### PVC - LOCALIZZAZIONE GEOGRAFICO-AMMINISTRATIVA ATTUALE

PVCS - Stato Italia

PVCR - Regione Puglia

PVCP - Provincia BA

PVCC - Comune Bitonto

**LDC - COLLOCAZIONE SPECIFICA**

<b>LDCT - Tipologia</b>	palazzo
<b>LDCN - Denominazione</b>	Palazzo Sylos Calò
<b>LDCU - Denominazione spazio viabilistico</b>	via Rogadeo, 14
<b>LDCM - Denominazione raccolta</b>	Galleria Nazionale della Puglia "Girolamo e Rosaria Devanna"

**UB - UBICAZIONE E DATI PATRIMONIALI**

<b>UBO - Ubicazione originaria</b>	SC
------------------------------------	----

**LA - ALTRE LOCALIZZAZIONI GEOGRAFICO-AMMINISTRATIVE**

<b>TCL - Tipo di localizzazione</b>	luogo di provenienza
-------------------------------------	----------------------

**PRV - LOCALIZZAZIONE GEOGRAFICO-AMMINISTRATIVA**

<b>PRVS - Stato</b>	ITALIA
<b>PRVR - Regione</b>	Puglia
<b>PRVP - Provincia</b>	BA
<b>PRVC - Comune</b>	Bitonto

**PRC - COLLOCAZIONE SPECIFICA**

<b>PRCT - Tipologia</b>	palazzo
<b>PRCD - Denominazione</b>	Palazzo in via A. Planelli, 10
<b>PRCU - Denominazione spazio viabilistico</b>	via A. Planelli, 10
<b>PRCM - Denominazione raccolta</b>	Collezione privata Devanna Girolamo
<b>PRCS - Specifiche</b>	corridoio

**PRD - DATA**

<b>PRDU - Data uscita</b>	2004/07/27
---------------------------	------------

**DT - CRONOLOGIA****DTZ - CRONOLOGIA GENERICA**

<b>DTZG - Secolo</b>	sec. XX
----------------------	---------

**DTS - CRONOLOGIA SPECIFICA**

<b>DTSI - Da</b>	1927
<b>DTSV - Validita'</b>	ca
<b>DTSF - A</b>	1930
<b>DTSL - Validita'</b>	ca
<b>DTM - Motivazione cronologia</b>	analisi stilistica

**AU - DEFINIZIONE CULTURALE****AUT - AUTORE**

<b>AUTR - Riferimento all'intervento</b>	esecutore
<b>AUTM - Motivazione dell'attribuzione</b>	firma
<b>AUTN - Nome scelto</b>	Speranza Francesco
<b>AUTA - Dati anagrafici</b>	1902/ 1984
<b>AUTH - Sigla per citazione</b>	00000313

**MT - DATI TECNICI**

**MTC - Materia e tecnica** tela/ pittura a olio

**MIS - MISURE**

**MISU - Unita'** cm

**MISA - Altezza** 138

**MISL - Larghezza** 94

**CO - CONSERVAZIONE****STC - STATO DI CONSERVAZIONE**

**STCC - Stato di conservazione** buono

**DA - DATI ANALITICI****DES - DESCRIZIONE**

**DESO - Indicazioni sull'oggetto** NR (recupero pregresso)

**DESI - Codifica Iconclass** 31 AA (+89)

**DESS - Indicazioni sul soggetto** Nudi femminili.

**ISR - ISCRIZIONI**

**ISRC - Classe di appartenenza** documentaria

**ISRS - Tecnica di scrittura** a pennello

**ISRT - Tipo di caratteri** corsivo

**ISRP - Posizione** in alto a destra

**ISRA - Autore** Speranza F.

**ISRI - Trascrizione** Speranza

**NSC - Notizie storico-critiche**

Opera di grandi dimensioni del pittore bitontino Francesco Speranza (Bitonto 1902 - Bari 1984), ascrivibile alla fine del terzo decennio del secolo XX, quando elabora dipinti con figure di solido impianto riprese frontalmente e collocate entro interni scabri. Per quest'opera in particolare sono ravvisabili influenze di Mario Sironi, autore, ad esempio, della essenziale Solitudine, 1925 (Roma, Galleria Nazionale d'Arte Moderna). Su Speranza cfr. L.R. Pastore, Speranza, Francesco, in La pittura in Italia. Il Novecento, a cura di C. Pirovano, Milano 1992, II, p. 1079 (con precedente bibliografia).

**TU - CONDIZIONE GIURIDICA E VINCOLI****ACQ - ACQUISIZIONE**

**ACQT - Tipo acquisizione** donazione

**ACQN - Nome** Devanna, Girolamo

**ACQD - Data acquisizione** 2004/07/27

**CDG - CONDIZIONE GIURIDICA**

**CDGG - Indicazione generica** proprietà Stato

**CDGS - Indicazione specifica** MIBAC - Ministero per i Beni e le Attività Culturali

**DO - FONTI E DOCUMENTI DI RIFERIMENTO****FTA - DOCUMENTAZIONE FOTOGRAFICA**

<b>FTAX - Genere</b>	documentazione allegata
<b>FTAP - Tipo</b>	fotografia b/n
<b>FTAN - Codice identificativo</b>	SBAAAS BA 309335/D
<b>BIB - BIBLIOGRAFIA</b>	
<b>BIBX - Genere</b>	bibliografia di confronto
<b>BIBA - Autore</b>	Pastore L.R.
<b>BIBD - Anno di edizione</b>	1992
<b>BIBH - Sigla per citazione</b>	00000236
<b>BIBN - V., pp., nn.</b>	v. II, p. 1079
<b>BIB - BIBLIOGRAFIA</b>	
<b>BIBX - Genere</b>	bibliografia specifica
<b>BIBA - Autore</b>	Francesco Speranza
<b>BIBD - Anno di edizione</b>	2002
<b>BIBH - Sigla per citazione</b>	00001223
<b>BIBN - V., pp., nn.</b>	p. 15
<b>BIB - BIBLIOGRAFIA</b>	
<b>BIBX - Genere</b>	bibliografia specifica
<b>BIBA - Autore</b>	Galleria Nazionale
<b>BIBD - Anno di edizione</b>	2009
<b>BIBH - Sigla per citazione</b>	00001269
<b>BIBN - V., pp., nn.</b>	p. 71
<b>MST - MOSTRE</b>	
<b>MSTT - Titolo</b>	Francesco Speranza
<b>MSTL - Luogo</b>	Bitonto
<b>MSTD - Data</b>	2002
<b>AD - ACCESSO AI DATI</b>	
<b>ADS - SPECIFICHE DI ACCESSO AI DATI</b>	
<b>ADSP - Profilo di accesso</b>	1
<b>ADSM - Motivazione</b>	scheda contenente dati liberamente accessibili
<b>CM - COMPILAZIONE</b>	
<b>CMP - COMPILAZIONE</b>	
<b>CMPD - Data</b>	1998
<b>CMPN - Nome</b>	Picca F.
<b>FUR - Funzionario responsabile</b>	Vona F.
<b>RVM - TRASCRIZIONE PER INFORMATIZZAZIONE</b>	
<b>RVMD - Data</b>	2000
<b>RVMN - Nome</b>	Picca F.
<b>AGG - AGGIORNAMENTO - REVISIONE</b>	
<b>AGGD - Data</b>	2006
<b>AGGN - Nome</b>	ARTPAST/ Maggio T.
<b>AGGF - Funzionario responsabile</b>	NR (recupero pregresso)

**AGG - AGGIORNAMENTO - REVISIONE****AGGD - Data**

2011

**AGGN - Nome**

Spagnoletta, Paola

**AGGF - Funzionario  
responsabile**

Lorusso, Rosa