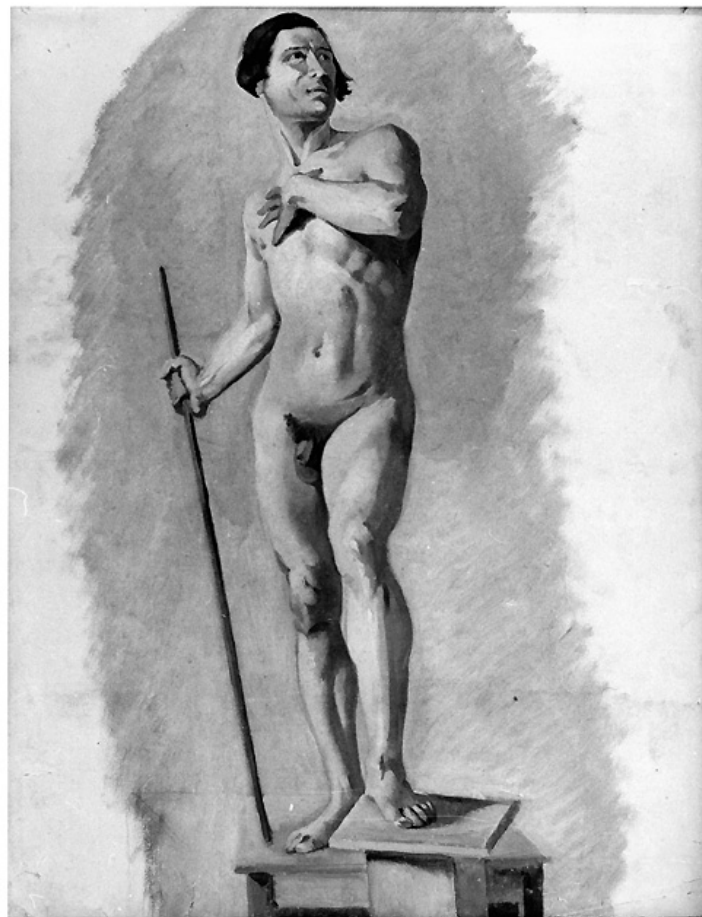


SCHEDA



CD - CODICI

TSK - Tipo Scheda OA

LIR - Livello ricerca P

NCT - CODICE UNIVOCO

NCTR - Codice regione 16

NCTN - Numero catalogo generale 00206288

ESC - Ente schedatore S114

ECP - Ente competente S114

OG - OGGETTO

OGT - OGGETTO

OGTD - Definizione dipinto

SGT - SOGGETTO

SGTI - Identificazione studio di nudo virile con asta

LC - LOCALIZZAZIONE GEOGRAFICO-AMMINISTRATIVA

PVC - LOCALIZZAZIONE GEOGRAFICO-AMMINISTRATIVA ATTUALE

PVCS - Stato Italia

PVCR - Regione Puglia

PVCP - Provincia BA

PVCC - Comune Bitonto

LDC - COLLOCAZIONE SPECIFICA

| | |
|-----------------------------|--------------------------------|
| LDCT - Tipologia | palazzo |
| LDCN - Denominazione | Palazzo in via A. Planelli, 10 |

UB - UBICAZIONE E DATI PATRIMONIALI

| | |
|------------------------------------|----|
| UBO - Ubicazione originaria | SC |
|------------------------------------|----|

DT - CRONOLOGIA**DTZ - CRONOLOGIA GENERICA**

| | |
|----------------------|----------|
| DTZG - Secolo | sec. XIX |
|----------------------|----------|

DTS - CRONOLOGIA SPECIFICA

| | |
|-------------------------------------|--------------------|
| DTSI - Da | 1850 |
| DTSF - A | 1855 |
| DTM - Motivazione cronologia | analisi stilistica |

AU - DEFINIZIONE CULTURALE**AUT - AUTORE**

| | |
|---|--------------------|
| AUTR - Riferimento all'intervento | esecutore |
| AUTM - Motivazione dell'attribuzione | analisi stilistica |
| AUTN - Nome scelto | Netti Francesco |
| AUTA - Dati anagrafici | 1832/ 1894 |
| AUTH - Sigla per citazione | 00000315 |

MT - DATI TECNICI

| | |
|--------------------------------|-----------------------|
| MTC - Materia e tecnica | carta/ pittura a olio |
|--------------------------------|-----------------------|

MIS - MISURE

| | |
|-------------------------|------|
| MISU - Unita' | cm |
| MISA - Altezza | 61 |
| MISL - Larghezza | 47.5 |

CO - CONSERVAZIONE**STC - STATO DI CONSERVAZIONE**

| | |
|--------------------------------------|-------|
| STCC - Stato di conservazione | buono |
|--------------------------------------|-------|

DA - DATI ANALITICI**DES - DESCRIZIONE**

| | |
|--|---|
| DESO - Indicazioni sull'oggetto | NR (recupero pregresso) |
| DESI - Codifica Iconclass | 48 B (+41 2) : 31 A 12 : 31 D 12 |
| DESS - Indicazioni sul soggetto | Nudi maschili. |
| NSC - Notizie storico-critiche | Prodotto giovanile di stampo accademico attribuibile a Francesco Netti (Santeramo in Colle 1832 - Napoli 1894). |

TU - CONDIZIONE GIURIDICA E VINCOLI**CDG - CONDIZIONE GIURIDICA**

| | |
|------------------------------------|-------------------|
| CDGG - Indicazione generica | proprietà privata |
|------------------------------------|-------------------|

DO - FONTI E DOCUMENTI DI RIFERIMENTO**FTA - DOCUMENTAZIONE FOTOGRAFICA**

| | |
|-------------------------------------|-------------------------|
| FTAX - Genere | documentazione allegata |
| FTAP - Tipo | fotografia b/n |
| FTAN - Codice identificativo | SBAAAS BA 309340/D |

AD - ACCESSO AI DATI**ADS - SPECIFICHE DI ACCESSO AI DATI**

| | |
|----------------------------------|----------------------------------|
| ADSP - Profilo di accesso | 2 |
| ADSM - Motivazione | scheda contenente dati personali |

CM - COMPILAZIONE**CMP - COMPILAZIONE**

| | |
|---------------------------------------|----------|
| CMPD - Data | 1998 |
| CMPN - Nome | Picca F. |
| FUR - Funzionario responsabile | Vona F. |

RVM - TRASCRIZIONE PER INFORMATIZZAZIONE

| | |
|--------------------|----------|
| RVMD - Data | 2000 |
| RVMN - Nome | Picca F. |

AGG - AGGIORNAMENTO - REVISIONE

| | |
|--|-------------------------|
| AGGD - Data | 2006 |
| AGGN - Nome | ARTPAST/ Maggio T. |
| AGGF - Funzionario responsabile | NR (recupero pregresso) |

AGG - AGGIORNAMENTO - REVISIONE

| | |
|--|--------------------|
| AGGD - Data | 2011 |
| AGGN - Nome | Spagnoletta, Paola |
| AGGF - Funzionario responsabile | Lorusso, Rosa |