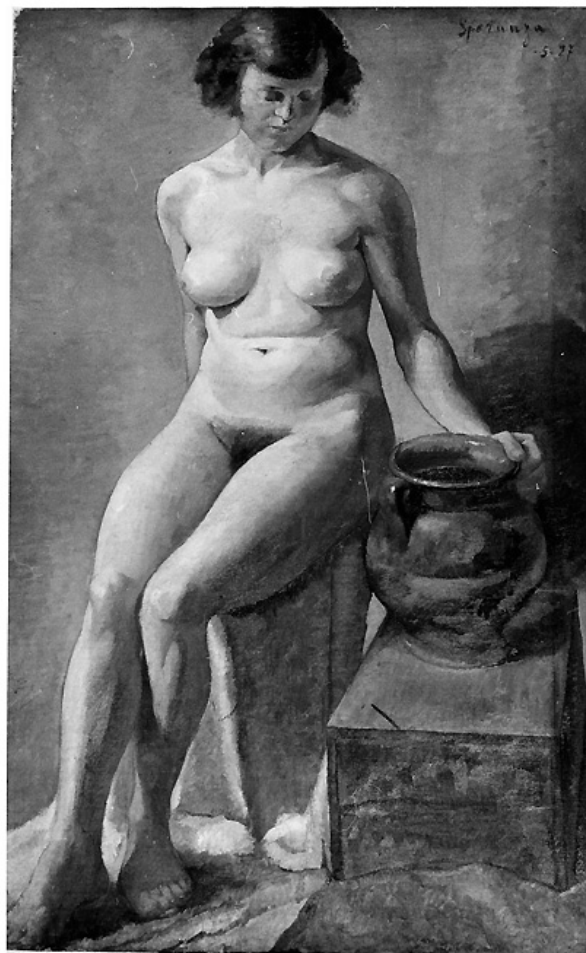


SCHEDA



CD - CODICI

TSK - Tipo Scheda OA

LIR - Livello ricerca P

NCT - CODICE UNIVOCO

NCTR - Codice regione 16

NCTN - Numero catalogo
generale 00206289

ESC - Ente schedatore S114

ECP - Ente competente S114

OG - OGGETTO

OGT - OGGETTO

OGTD - Definizione dipinto

SGT - SOGGETTO

SGTI - Identificazione nudo di donna con anfora

LC - LOCALIZZAZIONE GEOGRAFICO-AMMINISTRATIVA

PVC - LOCALIZZAZIONE GEOGRAFICO-AMMINISTRATIVA ATTUALE

PVCS - Stato Italia

PVCR - Regione Puglia

PVCP - Provincia BA

PVCC - Comune Bitonto

LDC - COLLOCAZIONE SPECIFICA

| | |
|---|--|
| LDCT - Tipologia | palazzo |
| LDCN - Denominazione | Palazzo Sylos Calò |
| LDCU - Denominazione spazio viabilistico | via Rogadeo, 14 |
| LDCM - Denominazione raccolta | Galleria Nazionale della Puglia "Girolamo e Rosaria Devanna" |

UB - UBICAZIONE E DATI PATRIMONIALI

| | |
|------------------------------------|----|
| UBO - Ubicazione originaria | SC |
|------------------------------------|----|

LA - ALTRE LOCALIZZAZIONI GEOGRAFICO-AMMINISTRATIVE

| | |
|-------------------------------------|----------------------|
| TCL - Tipo di localizzazione | luogo di provenienza |
|-------------------------------------|----------------------|

PRV - LOCALIZZAZIONE GEOGRAFICO-AMMINISTRATIVA

| | |
|-------------------------|---------|
| PRVS - Stato | ITALIA |
| PRVR - Regione | Puglia |
| PRVP - Provincia | BA |
| PRVC - Comune | Bitonto |

PRC - COLLOCAZIONE SPECIFICA

| | |
|---|-------------------------------------|
| PRCT - Tipologia | palazzo |
| PRCD - Denominazione | Palazzo in via A. Planelli, 10 |
| PRCU - Denominazione spazio viabilistico | via A. Planelli, 10 |
| PRCM - Denominazione raccolta | Collezione privata Devanna Girolamo |
| PRCS - Specifiche | corridoio |

PRD - DATA

| | |
|---------------------------|------------|
| PRDU - Data uscita | 2004/07/27 |
|---------------------------|------------|

DT - CRONOLOGIA**DTZ - CRONOLOGIA GENERICA**

| | |
|----------------------|---------|
| DTZG - Secolo | sec. XX |
|----------------------|---------|

DTS - CRONOLOGIA SPECIFICA

| | |
|-------------------------------------|------|
| DTSI - Da | 1927 |
| DTSF - A | 1927 |
| DTM - Motivazione cronologia | data |

AU - DEFINIZIONE CULTURALE**AUT - AUTORE**

| | |
|---|--------------------|
| AUTR - Riferimento all'intervento | esecutore |
| AUTM - Motivazione dell'attribuzione | firma |
| AUTN - Nome scelto | Speranza Francesco |
| AUTA - Dati anagrafici | 1902/ 1984 |
| AUTH - Sigla per citazione | 00000313 |

MT - DATI TECNICI

| | |
|--------------------------------|----------------------|
| MTC - Materia e tecnica | tela/ pittura a olio |
|--------------------------------|----------------------|

| | |
|--|---|
| MIS - MISURE | |
| MISU - Unita' | cm |
| MISA - Altezza | 143 |
| MISL - Larghezza | 85 |
| CO - CONSERVAZIONE | |
| STC - STATO DI CONSERVAZIONE | |
| STCC - Stato di conservazione | buono |
| DA - DATI ANALITICI | |
| DES - DESCRIZIONE | |
| DESO - Indicazioni sull'oggetto | NR (recupero pregresso) |
| DESI - Codifica Iconclass | 31 AA (+89) :48 C 33 (+63 1) |
| DESS - Indicazioni sul soggetto | Nudi femminili. Oggetti: anfora. |
| ISR - ISCRIZIONI | |
| ISRC - Classe di appartenenza | documentaria |
| ISRS - Tecnica di scrittura | a pennello |
| ISRT - Tipo di caratteri | corsivo |
| ISRP - Posizione | in alto a destra |
| ISRA - Autore | Speranza F. |
| ISRI - Trascrizione | Speranza / 5 - 27 |
| NSC - Notizie storico-critiche | Opera di grandi dimensioni del pittore bitontino Francesco Speranza (Bitonto 1902 - Bari 1984), accostabile ad altre opere elaborate alla fine del terzo decennio del secolo XX, quando realizza dipinti con figure di solido impianto riprese frontalmente e collocate entro interni scabri (cfr. anche il Nudo di donna seduta, sempre in collezione Devanna). Su Speranza cfr. L.R. Pastore, Speranza, Francesco, in La pittura in Italia. Il Novecento, a cura di C. Piovano, Milano 1992, II, p. 1079 (con precedente bibliografia). |
| TU - CONDIZIONE GIURIDICA E VINCOLI | |
| ACQ - ACQUISIZIONE | |
| ACQT - Tipo acquisizione | donazione |
| ACQN - Nome | Devanna, Girolamo |
| ACQD - Data acquisizione | 2004/07/27 |
| CDG - CONDIZIONE GIURIDICA | |
| CDGG - Indicazione generica | proprietà Stato |
| CDGS - Indicazione specifica | MIBAC - Ministero per i Beni e le Attività Culturali |
| DO - FONTI E DOCUMENTI DI RIFERIMENTO | |
| FTA - DOCUMENTAZIONE FOTOGRAFICA | |
| FTAX - Genere | documentazione allegata |
| FTAP - Tipo | fotografia b/n |
| FTAN - Codice identificativo | SBAAAS BA 309341/D |

BIB - BIBLIOGRAFIA

| | |
|-----------------------------------|---------------------------|
| BIBX - Genere | bibliografia di confronto |
| BIBA - Autore | Pastore L.R. |
| BIBD - Anno di edizione | 1992 |
| BIBH - Sigla per citazione | 00000236 |
| BIBN - V., pp., nn. | v. II, p. 1079 |

BIB - BIBLIOGRAFIA

| | |
|-----------------------------------|------------------------|
| BIBX - Genere | bibliografia specifica |
| BIBA - Autore | Francesco Speranza |
| BIBD - Anno di edizione | 2002 |
| BIBH - Sigla per citazione | 00001223 |
| BIBI - V., tavv., figg. | tav. 14 |

BIB - BIBLIOGRAFIA

| | |
|-----------------------------------|------------------------|
| BIBX - Genere | bibliografia specifica |
| BIBA - Autore | Galleria Nazionale |
| BIBD - Anno di edizione | 2009 |
| BIBH - Sigla per citazione | 00001269 |
| BIBN - V., pp., nn. | p. 71 |

MST - MOSTRE

| | |
|----------------------|--------------------|
| MSTT - Titolo | Francesco speranza |
| MSTL - Luogo | Bitonto |
| MSTD - Data | 2002 |

AD - ACCESSO AI DATI**ADS - SPECIFICHE DI ACCESSO AI DATI**

| | |
|----------------------------------|--|
| ADSP - Profilo di accesso | 1 |
| ADSM - Motivazione | scheda contenente dati liberamente accessibili |

CM - COMPILAZIONE**CMP - COMPILAZIONE**

| | |
|---------------------------------------|----------|
| CMPD - Data | 1998 |
| CMPN - Nome | Picca F. |
| FUR - Funzionario responsabile | Vona F. |

RVM - TRASCRIZIONE PER INFORMATIZZAZIONE

| | |
|--------------------|----------|
| RVMD - Data | 2000 |
| RVMN - Nome | Picca F. |

AGG - AGGIORNAMENTO - REVISIONE

| | |
|--|-------------------------|
| AGGD - Data | 2006 |
| AGGN - Nome | ARTPAST/ Maggio T. |
| AGGF - Funzionario responsabile | NR (recupero pregresso) |

AGG - AGGIORNAMENTO - REVISIONE

| | |
|--------------------|--------------------|
| AGGD - Data | 2011 |
| AGGN - Nome | Spagnoletta, Paola |

