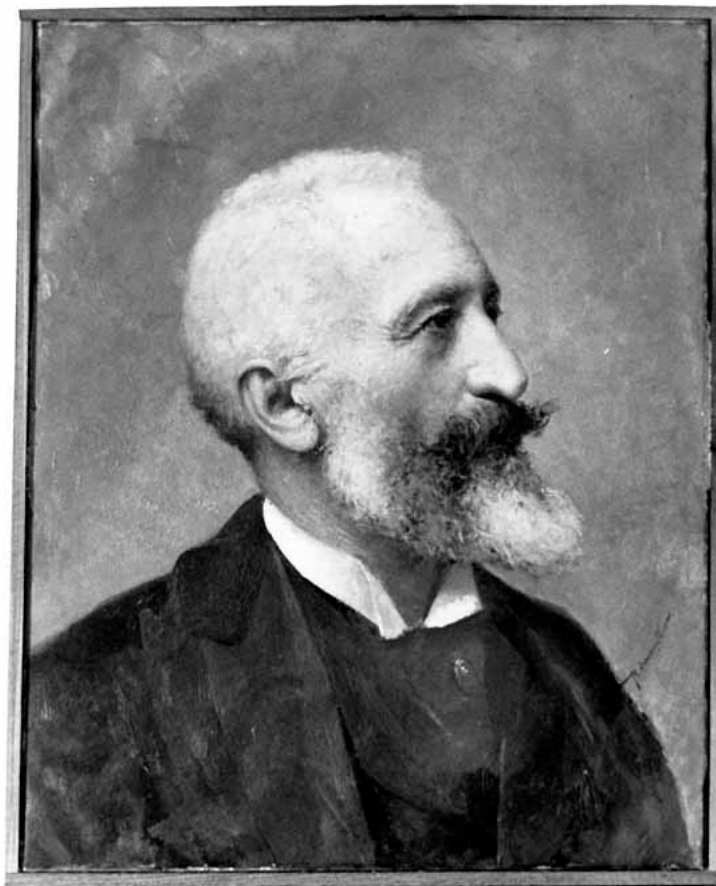


SCHEDA



CD - CODICI

TSK - Tipo Scheda	OA
LIR - Livello ricerca	P
NCT - CODICE UNIVOCO	
NCTR - Codice regione	16
NCTN - Numero catalogo generale	00208102
ESC - Ente schedatore	S114
ECP - Ente competente	S114

OG - OGGETTO

OGT - OGGETTO

OGTD - Definizione	dipinto
--------------------	---------

SGT - SOGGETTO

SGTI - Identificazione	ritratto d'uomo con barba bianca
------------------------	----------------------------------

LC - LOCALIZZAZIONE GEOGRAFICO-AMMINISTRATIVA

PVC - LOCALIZZAZIONE GEOGRAFICO-AMMINISTRATIVA ATTUALE

PVCS - Stato	Italia
PVCR - Regione	Puglia
PVCP - Provincia	BA
PVCC - Comune	Bitonto

LDC - COLLOCAZIONE SPECIFICA

LDCT - Tipologia	palazzo
LDCN - Denominazione	Palazzo Sylos Calò
LDCU - Denominazione spazio viabilistico	via Rogadeo, 14
LDCM - Denominazione raccolta	Galleria Nazionale della Puglia "Girolamo e Rosaria Devanna"

UB - UBICAZIONE E DATI PATRIMONIALI

UBO - Ubicazione originaria SC

LA - ALTRE LOCALIZZAZIONI GEOGRAFICO-AMMINISTRATIVE

TCL - Tipo di localizzazione luogo di provenienza

PRV - LOCALIZZAZIONE GEOGRAFICO-AMMINISTRATIVA

PRVS - Stato ITALIA

PRVR - Regione Puglia

PRVP - Provincia BA

PRVC - Comune Bitonto

PRC - COLLOCAZIONE SPECIFICA

PRCT - Tipologia palazzo

PRCD - Denominazione Palazzo in via A. Planelli, 10

PRCU - Denominazione spazio viabilistico via A. Planelli, 10

PRCM - Denominazione raccolta Collezione privata Devanna Girolamo

PRD - DATA

PRDU - Data uscita 2004/07/27

DT - CRONOLOGIA

DTZ - CRONOLOGIA GENERICA

DTZG - Secolo sec. XX

DTZS - Frazione di secolo primo quarto

DTS - CRONOLOGIA SPECIFICA

DTSI - Da 1900

DTSF - A 1924

DTM - Motivazione cronologia analisi stilistica

AU - DEFINIZIONE CULTURALE

AUT - AUTORE

AUTR - Riferimento all'intervento esecutore

AUTM - Motivazione dell'attribuzione firma

AUTN - Nome scelto Armenise Raffaele

AUTA - Dati anagrafici 1852/ 1925

AUTH - Sigla per citazione 00000356

MT - DATI TECNICI

MTC - Materia e tecnica tela/ pittura a olio

MIS - MISURE

MISU - Unita'	cm
MISA - Altezza	63
MISL - Larghezza	51
CO - CONSERVAZIONE	
STC - STATO DI CONSERVAZIONE	
STCC - Stato di conservazione	buono
DA - DATI ANALITICI	
DES - DESCRIZIONE	
DESO - Indicazioni sull'oggetto	NR (recupero pregresso)
DESI - Codifica Iconclass	31 A 71 : 61 B
DESS - Indicazioni sul soggetto	Ritratti: uomo con barba bianca.
ISR - ISCRIZIONI	
ISRC - Classe di appartenenza	documentaria
ISRS - Tecnica di scrittura	a pennello
ISRT - Tipo di caratteri	corsivo
ISRP - Posizione	in basso a destra
ISRI - Trascrizione	R. Armenise
NSC - Notizie storico-critiche	Su Raffaele Armenise (Bari 1852- Milano 1925) cfr. I. D'Agostino, s. v. Armenise, Raffaele, in La Pittura in Italia. L'Ottocento, a cura di E. Castelnuovo, Milano 1991, II, pp. 668-669, con bibl. prec.; Ch. Farese Sperke n, La pittura dell'Ottocento in Puglia, Bari 1996, pp. 182-183, con bibliografia precedente.
TU - CONDIZIONE GIURIDICA E VINCOLI	
ACQ - ACQUISIZIONE	
ACQT - Tipo acquisizione	donazione
ACQN - Nome	Devanna, Girolamo
ACQD - Data acquisizione	2004/07/27
CDG - CONDIZIONE GIURIDICA	
CDGG - Indicazione generica	proprietà Stato
CDGS - Indicazione specifica	MIBAC - Ministero per i Beni e le Attività Culturali
DO - FONTI E DOCUMENTI DI RIFERIMENTO	
FTA - DOCUMENTAZIONE FOTOGRAFICA	
FTAX - Genere	documentazione allegata
FTAP - Tipo	fotografia b/n
FTAN - Codice identificativo	SBAAAS BA 322558/D
BIB - BIBLIOGRAFIA	
BIBX - Genere	bibliografia di confronto
BIBA - Autore	D'Agostino I.
BIBD - Anno di edizione	1991

BIBH - Sigla per citazione	00000221
BIBN - V., pp., nn.	v. II, pp. 668-669
BIB - BIBLIOGRAFIA	
BIBX - Genere	bibliografia di confronto
BIBA - Autore	Farese Sperken C.
BIBD - Anno di edizione	1996
BIBH - Sigla per citazione	00000271
BIBN - V., pp., nn.	pp. 182-183
BIB - BIBLIOGRAFIA	
BIBX - Genere	bibliografia specifica
BIBA - Autore	Donazione Devanna
BIBD - Anno di edizione	2005
BIBH - Sigla per citazione	00001208
BIB - BIBLIOGRAFIA	
BIBX - Genere	bibliografia specifica
BIBA - Autore	Donazione Devanna
BIBD - Anno di edizione	2006
BIBH - Sigla per citazione	00001209
BIBN - V., pp., nn.	p. 144, n. 54
BIBI - V., tavv., figg.	fig. 145
BIB - BIBLIOGRAFIA	
BIBX - Genere	bibliografia specifica
BIBA - Autore	Galleria Nazionale
BIBD - Anno di edizione	2009
BIBH - Sigla per citazione	00001269
BIBN - V., pp., nn.	p. 63
MST - MOSTRE	
MSTT - Titolo	Dalla donazione Devanna. Dipinti dal Cinquecento al Novecento
MSTL - Luogo	Roma
MSTD - Data	2005
MST - MOSTRE	
MSTT - Titolo	Dalla donazione Devanna. Dipinti dal Cinquecento al Novecento
MSTL - Luogo	Lecce
MSTD - Data	2006
AD - ACCESSO AI DATI	
ADS - SPECIFICHE DI ACCESSO AI DATI	
ADSP - Profilo di accesso	1
ADSM - Motivazione	scheda contenente dati liberamente accessibili
CM - COMPILAZIONE	
CMP - COMPILAZIONE	
CMPD - Data	1999
CMPN - Nome	Picca F.

FUR - Funzionario responsabile	Vona F.
RVM - TRASCRIZIONE PER INFORMATIZZAZIONE	
RVMD - Data	2001
RVMN - Nome	Bucci Morichi A.
AGG - AGGIORNAMENTO - REVISIONE	
AGGD - Data	2006
AGGN - Nome	ARTPAST/ Maggio T.
AGGF - Funzionario responsabile	NR (recupero pregresso)
AGG - AGGIORNAMENTO - REVISIONE	
AGGD - Data	2011
AGGN - Nome	Spagnoletta, Paola
AGGF - Funzionario responsabile	Lorusso, Rosa